



S A L I N A N

**BUPATI PONOROGO
PROVINSI JAWA TIMUR**

**PERATURAN BUPATI PONOROGO
NOMOR 77 TAHUN 2020**

TENTANG

**PENETAPAN DAN PENEGASAN BATAS DESA
KECAMATAN JAMBON KABUPATEN PONOROGO**

DENGAN RAHMAT TUHAN YANG MAHA ESA

BUPATI PONOROGO,

- Menimbang : a. bahwa untuk menjamin tertib administrasi pemerintahan, memberikan kejelasan dan kepastian hukum terhadap batas suatu desa, diperlukan pedoman penetapan dan penegasan batas desa;
- b. bahwa untuk melaksanakan ketentuan Pasal 9 ayat (3) Peraturan Menteri Dalam Negeri Nomor 45 Tahun 2016 tentang Pedoman Penetapan dan Penegasan Batas Desa, perlu menetapkan Peraturan Bupati tentang Penetapan dan Penegasan Batas Desa;
- c. bahwa berdasarkan pertimbangan sebagaimana tersebut pada huruf a dan huruf b, perlu menetapkan Peraturan Bupati Ponorogo tentang Penetapan dan Penegasan Batas Desa Kecamatan Jambon Kabupaten Ponorogo;
- Mengingat : 1. Undang-Undang Nomor 12 Tahun 1950 tentang Pembentukan Daerah-Daerah Kabupaten dalam lingkungan Propinsi Jawa Timur (Lembaran Negara Republik Indonesia Tahun 1950 Nomor 19, Tambahan Lembaran Negara Republik Indonesia Nomor 9) sebagaimana telah diubah dengan Undang-Undang Nomor 2 Tahun 1965 tentang Perubahan Batas Wilayah Kotapraja Surabaya & Dati II Surabaya dengan mengubah Undang-undang Nomor 12 Tahun 1950 tentang Pembentukan Daerah-Daerah Kabupaten dalam lingkungan Propinsi Jawa Timur & Undang-Undang 16 Tahun 1950 tentang Pembentukan Daerah-Daerah Kota Besar dalam Lingkungan Propinsi Jawa Timur, Jawa Tengah, Jawa Barat dan DI. Yogyakarta (Lembaran Negara Republik Indonesia Tahun 1965 Nomor 19, Tambahan Lembaran Negara Republik Indonesia Nomor 2730);
2. Undang-Undang Nomor 12 Tahun 2011 tentang Pembentukan Peraturan Perundang-Undangan (Lembaran Negara Republik Indonesia Tahun 2011 Nomor 82, Tambahan Lembaran Negara Republik Indonesia Nomor 5234) sebagaimana telah diubah dengan Undang-Undang Nomor 15 Tahun 2019 tentang Perubahan atas Undang-Undang Nomor 12 Tahun 2011

- tentang Pembentukan Peraturan Perundang-Undangan (Lembaran Negara Republik Indonesia Tahun 2019 Nomor 183, Tambahan Lembaran Negara Republik Indonesia Nomor 6398);
3. Undang-Undang Nomor 6 Tahun 2014 tentang Desa (Lembaran Negara Republik Indonesia Tahun 2014 Nomor 7, Tambahan Lembaran Negara Republik Indonesia Nomor 5495);
 4. Undang-Undang Nomor 23 Tahun 2014 tentang Pemerintahan Daerah (Lembaran Negara Republik Indonesia Tahun 2014 Nomor 244, Tambahan Lembaran Negara Republik Indonesia Nomor 5587) sebagaimana telah diubah beberapa kali terakhir dengan Undang-Undang Nomor 9 Tahun 2015 tentang Perubahan Kedua atas Undang-Undang Nomor 23 Tahun 2014 tentang Pemerintahan Daerah, (Lembaran Negara Republik Indonesia Tahun 2015 Nomor 58, Tambahan Lembaran Negara Republik Indonesia Nomor 5679);
 5. Peraturan Pemerintah Nomor 43 Tahun 2014 tentang Pelaksanaan Undang-Undang Nomor 6 Tahun 2014 tentang Desa (Lembaran Negara Republik Indonesia Tahun 2014 Nomor 123, Tambahan Lembaran Negara Republik Indonesia Nomor 5539) sebagaimana telah diubah dengan Peraturan Pemerintah Nomor 11 Tahun 2019 tentang Perubahan Kedua atas Peraturan Pemerintah Nomor 43 Tahun 2014 tentang Pelaksanaan Undang-Undang Nomor 6 Tahun 2014 tentang Desa (Lembaran Negara Republik Indonesia Tahun 2019 Nomor 41, Tambahan Lembaran Negara Republik Indonesia Nomor 6321);
 6. Peraturan Pemerintah Nomor 17 Tahun 2018 tentang Kecamatan (Lembaran Negara Republik Indonesia Tahun 2018 Nomor 73, Tambahan Lembaran Negara Republik Indonesia Nomor 6205);
 7. Peraturan Menteri Dalam Negeri Nomor 56 Tahun 2015 tentang Kode dan Data Wilayah Administrasi Pemerintahan (Berita Negara Republik Indonesia Tahun 2015 Nomor 1045);
 8. Peraturan Menteri Dalam Negeri Nomor 80 Tahun 2015 tentang Pembentukan Produk Hukum Daerah (Berita Negara Republik Indonesia Tahun 2015 Nomor 2036) sebagaimana telah diubah dengan Peraturan Menteri Dalam Negeri Nomor 120 Tahun 2018 tentang Perubahan atas Peraturan Menteri Dalam Negeri Nomor 80 Tahun 2015 tentang Pembentukan Produk Hukum Daerah (Berita Negara Republik Indonesia Tahun 2019 Nomor 157);
 9. Peraturan Menteri Dalam Negeri Nomor 45 Tahun 2016 tentang Pedoman Penetapan dan Penegasan Batas Desa (Berita Negara Republik Indonesia Tahun 2015 Nomor 1038);
 10. Peraturan Menteri Dalam Negeri Nomor 1 Tahun 2017 tentang Penataan Desa (Berita Negara Republik Indonesia Tahun 2017 Nomor 155);

MEMUTUSKAN:

Menetapkan : PERATURAN BUPATI TENTANG PENETAPAN DAN PENEGASAN BATAS DESA KECAMATAN JAMBON KABUPATEN PONOROGO.

BAB I KETENTUAN UMUM

Pasal 1

Dalam Peraturan Bupati ini yang dimaksud dengan:

1. Daerah adalah Kabupaten Ponorogo.
2. Pemerintah Daerah adalah Pemerintah Kabupaten Ponorogo.
3. Desa adalah seluruh desa yang ada di Kabupaten Ponorogo.
4. Batas desa adalah pembatas wilayah administrasi pemerintahan antar desa yang merupakan rangkaian titik-titik koordinat yang berada pada permukaan bumi dapat berupa tanda-tanda alam seperti igir/punggung gunung/pegunungan (*watershed*), median sungai dan/atau unsur buatan di lapangan yang dituangkan dalam bentuk koordinat-koordinat dan/atau peta.
5. Batas adalah tanda pemisah antara desa yang bersebelahan baik berupa batas alam, maupun batas buatan.
6. Penetapan batas desa adalah proses penetapan batas desa secara kartometrik diatas suatu peta dasar yang disepakati.
7. Metode kartometrik adalah penelusuran/penarikan garis batas pada peta kerja dan pengukuran/perhitungan posisi titik, garis, jarak dan luas cakupan wilayah dengan menggunakan peta dasar dan informasi geospasial lainnya sebagai pendukung.
8. Penegasan batas desa adalah kegiatan penentuan titik koordinat batas desa yang dapat dilakukan dengan metode kartometrik dan/atau survey di lapangan yang dituangkan dalam bentuk peta batas dengan titik koordinat batas desa.

BAB II TUJUAN

Pasal 2

Penetapan dan penegasan batas desa bertujuan untuk menciptakan tertib administrasi pemerintahan, memberikan kejelasan dan kepastian hukum terhadap batas wilayah suatu desa yang memenuhi aspek teknis dan yuridis.

BAB III BATAS DESA

Pasal 3

Dengan Peraturan Bupati ini menetapkan batas desa Kecamatan Jambon Kabupaten Ponorogo.

Pasal 4

Batas desa Kecamatan Jambon sebagaimana dimaksud dalam Pasal 3 sebagai berikut :

- a. Desa Jonggol.
 - 1. Batas Utara : Desa Bululor.
 - 2. Batas Barat : Desa Krebet.
 - 3. Batas Selatan : Desa Karangpatihan, Desa Sumberejo.
 - 4. Batas Timur : Desa Ngumpul, Desa Poko.
- b. Desa Poko.
 - 1. Batas Utara : Desa Karanglolor, Desa Sendang.
 - 2. Batas Barat : Desa Jonggol, Desa Bululor.
 - 3. Batas Selatan : Desa Ngumpul.
 - 4. Batas Timur : Desa Bringinan, Desa Sendang.
- c. Desa Sendang.
 - 1. Batas Utara : Desa Karanglo Kidul.
 - 2. Batas Barat : Desa Karanglo Kidul.
 - 3. Batas Selatan : Desa Poko.
 - 4. Batas Timur : Desa Sedarat, Desa Tatung.
- d. Desa Bringinan.
 - 1. Batas Utara : Desa Sendang, (Desa Sedarat Kecamatan Balong).
 - 2. Batas Barat : Desa Poko.
 - 3. Batas Selatan : Desa Ngumpul.
 - 4. Batas Timur : Desa Sedarat Kecamatan Balong.
- e. Desa Karanglo Kidul.
 - 1. Batas Utara : Desa Tegalombo, Desa Nongkodono Kecamatan Kauman.
 - 2. Batas Barat : Desa Bulu Lor.
 - 3. Batas Selatan : Desa Poko, Desa Sendang.
 - 4. Batas Timur : Desa Sukosari Kecamatan Kauman.
- f. Desa Krebet.
 - 1. Batas Utara : Desa Jambon.
 - 2. Batas Barat : Desa Sidoarjo, (Desa Tanjungrejo Kecamatan Badegan).
 - 3. Batas Selatan : Desa Sidoarjo.
 - 4. Batas Timur : Desa Bulu Lor.
- g. Desa Sidoarjo.
 - 1. Batas Utara : Desa Krebet.
 - 2. Batas Barat : Desa Tanjungrejo, Karangjoho, Tanjung Gunung, Karangan, Desa Dayakan Kecamatan Badegan.
 - 3. Batas Selatan : Desa Karangpatihan Kecamatan Balong dan Kabupaten Pacitan.
 - 4. Batas Timur : Desa Jonggol.
- h. Desa Bulu Lor.
 - 1. Batas Utara : Desa Blembem.
 - 2. Batas Barat : Desa Krebet, Desa Sidoarjo.
 - 3. Batas Selatan : Desa Jonggol, Desa Poko.
 - 4. Batas Timur : Desa Karanglo Kidul.

- i. Desa Jambon.
 - 1. Batas Utara : Desa Blembem.
 - 2. Batas Barat : Desa Bandaralim Kecamatan Badegan.
 - 3. Batas Selatan : Desa Krebet.
 - 4. Batas Timur : Desa Bululor.
- j. Desa Blembem.
 - 1. Batas Utara : Desa Pulosari, Desa Srandil.
 - 2. Batas Barat : Desa Bandaralim Kecamatan Badegan.
 - 3. Batas Selatan : Desa Jambon, Desa Bulu Lor.
 - 4. Batas Timur : Desa Tegalombo, Desa Tosanan Kecamatan Kauman.
- k. Desa Pulosari.
 - 1. Batas Utara : Desa Menang.
 - 2. Batas Barat : Desa Srandil, Desa Blembem.
 - 3. Batas Selatan : Desa Blembem.
 - 4. Batas Timur : Desa Tegalombo, Desa Tosanan Kecamatan Kauman.
- l. Desa Menang.
 - 1. Batas Utara : Desa Maron Kecamatan Kauman (Desa Carangrejo Kecamatan Sampung).
 - 2. Batas Barat : Desa Srandil.
 - 3. Batas Selatan : Desa Pulosari.
 - 4. Batas Timur : Desa Maron Kecamatan Kauman.
- m. Desa Srandil.
 - 1. Batas Utara : Desa Carangrejo Kecamatan Sampung.
 - 2. Batas Barat : Desa Bandaralim Kecamatan Badegan.
 - 3. Batas Selatan : Desa Menang.
 - 4. Batas Timur : Desa Menang.

Pasal 5

- (1) Batas Desa sebagaimana dimaksud dalam Pasal 4 meliputi seluruh Koordinat Geografis yang tercantum dalam Lampiran I Peraturan Bupati ini.
- (2) Batas Desa sebagaimana dimaksud pada ayat (1) meliputi Desa di Kecamatan Jambon dengan peta yang tercantum dalam Lampiran II Peraturan Bupati ini.

BAB IV KETENTUAN LAIN-LAIN

Pasal 6

- (1) Dalam hal terjadi perubahan, pergeseran dan/atau ketidaksesuaian antara Titik Kartometrik dan Koordinat Geografis Bujur (X) dan Lintang (Y), maka wajib menyesuaikan dengan koordinat sebagaimana tercantum dalam Lampiran Peraturan Bupati ini.

- (2) Dalam hal Pelacakan Titik Kartometrik dan Koordinat Geografis Bujur (X) dan Lintang (Y) yang belum sesuai, maka pembuatan Koordinat Geografis mengacu pada Hasil Delineasi Badan Informasi Geospasial Tahun 2017 dan Tahun 2019.

BAB V
KETENTUAN PENUTUP

Pasal 7

Peraturan Bupati ini mulai berlaku pada tanggal diundangkan.

Agar setiap orang dapat mengetahuinya, memerintahkan pengundangan Peraturan Bupati ini dengan penempatannya dalam Berita Daerah Kabupaten Ponorogo.

Ditetapkan di Ponorogo
pada tanggal 15 Juni 2020

BUPATI PONOROGO,
TTD.
H. IPONG MUCHLISSONI

Diundangkan di Ponorogo
pada tanggal 15-06-2020

SEKRETARIS DAERAH
KABUPATEN PONOROGO,
TTD.
AGUS PRAMONO

BERITA DAERAH KABUPATEN PONOROGO TAHUN 2020 NOMOR 77.

Salinan sesuai dengan aslinya
KEPALA BAGIAN HUKUM
SEKRETARIAT DAERAH


CATUR HERTIYAWAN, S.H.
NIP. 19640707 199303 1 008

LAMPIRAN I : PERATURAN BUPATI PONOROGO
NOMOR : 77 TAHUN 2020
TANGGAL : 15 JUNI 2020

KOORDINAT DESA KECAMATAN JAMBON
KABUPATEN PONOROGO

NO	NO TITIK	TITIK KARTOMETRIK	KOORDINAT GEOGRAFIS	
			BUJUR (X)	LINTANG (Y)
1	2	3	4	5
A. DESA JONGGOL				
1.	TK 1949	TK.35.02.07.2001-20.2001- 07.2009.000	111°20' 52.963"E	7°56'59.320"S
2.	TK 1950	TK.35.02.07.2001-20.2001.001	111°21' 6.401"E	7°56'56.291"S
3.	TK 1951	TK.35.02.07.2001-20.2001.002	111°21' 16.216"E	7°56'55.199"S
4.	TK 1952	TK.35.02.07.2001-20.2001.003	111°21' 26.303"E	7°56'54.742"S
5.	TK 1953	TK.35.02.07.2001-20.2001.004	111°21' 37.585"E	7°56'57.895"S
6.	TK 1954	TK.35.02.07.2001-20.2001.005	111°21' 43.143"E	7°57' 8.626"S
7.	TK 1955	TK.35.02.07.2001-20.2001.006	111°21' 43.360"E	7°57'16.659"S
8.	TK 1956	TK.35.02.07.2001-20.2001.007	111°21' 49.865"E	7°57'15.107"S
9.	TK 1957	TK.35.02.07.2001-20.2001.013	111°22' 25.111"E	7°57' 9.804"S
10	TK 1958	TK.35.02.07.2001-20.2001.014	111°22' 29.626"E	7°57' 8.550"S
11.	TK 1959	TK.35.02.07.2001-20.2001.016	111°22' 40.330"E	7°57' 7.539"S
12.	TK 1960	TK.35.02.07.2001-20.2001.020	111°22' 55.435"E	7°57' 9.485"S
13.	TK 1961	TK.35.02.07.2001-20.2001.021	111°22' 58.923"E	7°57'12.571"S
14.	TK 1962	TK.35.02.07.2001-20.2001.023	111°23' 4.937"E	7°57'14.902"S
15.	TK 1963	TK.35.02.07.2001-20.2001.024	111°23' 5.799"E	7°57'14.762"S
16.	TK 1964	TK.35.02.07.2001-20.2001.025	111°23' 6.680"E	7°57'10.367"S
17.	TK 1965	TK.35.02.07.2001-20.2001.026	111°23' 11.977"E	7°57'10.768"S
18.	TK 1966	TK.35.02.07.2001-20.2001.027	111°23' 17.889"E	7°57'11.038"S

1	2	3	4	5
19.	TK 1967	TK.35.02.07.2001-20.2001.028	111°23' 22.164"E	7°57'11.196"S
20.	TK 1968	TK.35.02.07.2001-20.2001.029	111°23' 24.569"E	7°57'12.333"S
21.	TK 1969	TK.35.02.07.2001-20.2001.030	111°23' 24.390"E	7°57'14.323"S
22.	TK 1970	TK.35.02.07.2001-11.2006- 20.2001.000	111°23' 26.619"E	7°57'14.398"S
23.	TK 1979	TK.35.02.11.2006-20.2001.001	111°23' 31.686"E	7°57'14.635"S
24.	TK 1980	TK.35.02.11.2006-20.2001.002	111°23' 32.292"E	7°57'11.261"S
25.	TK 1985	TK.35.02.11.2006-11.2007- 20.2001.000	111°23' 34.164"E	7°57'10.908"S
26.	TK 2211	TK.35.02.11.2007-20.2001.001	111°23'35.139"E	7°57'8.385"S
27.	TK 2212	K.35.02.11.2007-20.2001.002	111°23'35.777"E	7°57'1.955"S
28.	TK 2213	T.35.02.11.2007-20.2001.003	111°23'30.409"E	7°56'55.957"S
29.	TK 2214	TK35.02.11.2007-20.2001.005	111°23'20.199"E	7°56'48.225"S
30.	TK 2215	TK.5.02.11.2007-20.2001.004	111°23'25.761"E	7°56'51.910"S
31.	TK 2216	TK.3.02.11.2007-20.2001.007	111°23'9.468"E	7°56'31.454"S
32.	TK 2217	TK.3502.11.2007-20.2001- 20.2002.000	111°22'58.180"E	7°56'14.547"S
33.	TK 2335	TK.35.2.20.2001-20.2006- 20.200707.2009.000	111°21'20.951"E	7°55'44.331"S
34.	TK 2336	TK.35.02.20.2001-07.2009.002	111°21'13.700"E	7°56'40.250"S
35.	TK 2337	TK.35.02.20.2001-07.2009.001	111°21'4.184"E	7°56'49.375"S
36.	TK 2338	TK.35.02.20.2001-20.2002.001	111°22'51.852"E	7°56'10.792"S
37.	TK 2339	TK.35.02.20.2001-20.2002- 20.2007.000	111°22'48.622"E	7°56'7.210"S
38.	TK 2340	TK.35.02.20.2001-20.2007.001	111°22'43.276"E	7°56'0.682"S
39.	TK 2341	TK.35.02.20.2001-20.2007.002	111°22'31.972"E	7°55'59.917"S
40.	TK 2342	TK.35.02.20.2001-20.2007.003	111°22'22.177"E	7°56'5.199"S
41.	TK 2343	TK.35.02.20.2001-20.2007.004	111°22'7.313"E	7°56'7.516"S

1	2	3	4	5
42.	TK 2883	TK.35.02.20.2001-07.2009.003	111°21'24.082"E	7°56'30.232"S
43.	TK 2884	TK.35.02.20.2001-07.2009.004	111°21'27.625"E	7°56'13.898"S
44.	TK 2885	TK.35.02.20.2001-07.2009.005	111°21'25.757"E	7°55'59.049"S
45.	TK 2916	TK.35.02.07.2001-20.2001.009	111°21'58.516"E	7°57'13.505"S
46.	TK 2917	TK.35.02.07.2001-20.2001.010	111°22'3.982"E	7°57'11.149"S
47.	TK 2918	TK.35.02.07.2001-20.2001.011	111°22'13.618"E	7°57'9.602"S
48.	TK 2919	TK.35.02.07.2001-20.2001.012	111°22'19.937"E	7°57'9.722"S
49.	TK 2920	TK.35.02.07.2001-20.2001.015	111°22'34.582"E	7°57'6.273"S
50.	TK 2921	TK.35.02.07.2001-20.2001.017	111°22'45.495"E	7°57'8.461"S
51.	TK 2922	TK.35.02.07.2001-20.2001.018	111°22'50.573"E	7°57'8.747"S
52.	TK 2923	TK.35.02.07.2001-20.2001.019	111°22'53.241"E	7°57'8.550"S
53.	TK 2924	TK.35.02.07.2001-20.2001.022	111°23'1.432"E	7°57'14.346"S
54.	TK 2925	TK.35.02.11.2007-20.2001.006	111°23'16.115"E	7°56'40.495"S
55.	TK 2926	TK.35.02.11.2007-20.2001.008	111°23'4.634"E	7°56'20.831"S
56.	TK 2927	TK.35.02.20.2001-20.2007.005	111°21'52.378"E	7°56'1.182"S
57.	TK 2928	TK.35.02.20.2001-20.2007.006	111°21'42.330"E	7°55'56.914"S
58.	TK 2929	TK.35.02.20.2001-20.2007.007	111°21'30.289"E	7°55'52.011"S
B. DESA POKO				
1.	TK 2217	TK.35.02.11.2007-20.2001- 20.2002.000	111°22'58.180"E	7°56'14.547" S
2.	TK 2218	TK.35.02.11.2007-20.2002.001	111°23'9.569"E	7°56'15.934" S
3.	TK 2219	TK.35.02.11.2007-20.2002.002	111°23'18.700"E	7°56'17.370" S
4.	TK 2220	TK.35.02.11.2007-20.2002.003	111°23'29.224"E	7°56'19.875" S
5.	TK 2221	TK.35.02.11.2007-20.2002.004	111°23'37.550"E	7°56'22.165" S

1	2	3	4	5
6.	TK 2222	TK.35.02.11.2007-20.2002.008	111°23'45.629"E	7°56'39.495" S
7.	TK 2223	TK.35.02.11.2007-20.2002.010	111°23'47.579"E	7°56'45.037" S
8.	TK 2224	TK.35.02.11.2007-20.2002.007	111°23'46.000"E	7°56'34.332" S
9.	TK 2225	TK.35.02.11.2007-20.2002.009	111°23'40.967"E	7°56'43.596" S
10	TK 2226	TK.35.02.11.2007-20.2002.020	111°24'3.596"E	7°57'5.619"S
11.	TK 2227	TK.35.02.11.2007-20.2002.024	111°24'12.932"E	7°57'4.849"S
12.	TK 2228	TK.35.02.11.2007-20.2002.025	111°24'21.651"E	7°57'6.339"S
13.	TK 2229	TK.35.02.11.2007-20.2002.026	111°24'23.336"E	7°57'7.054"S
14.	TK 2230	TK.35.02.11.2007-20.2002.029	111°24'35.741"E	7°57'6.254"S
15.	TK 2231	TK.35.02.11.2007-20.2002- 20.2004.000	111°24'35.803"E	7°57'3.630"S
16.	TK 2338	TK.35.02.20.2001-20.2002.001	111°22'51.852"E	7°56'10.792" S
17.	TK 2339	TK.35.02.20.2001-20.2002- 20.2007.000	111°22'48.622"E	7°56'7.210"S
18.	TK 2344	TK.35.02.20.2002-20.2005- 20.2007.000	111°23'6.255"E	7°55'38.561" S
19.	TK 2345	TK.35.02.20.2002-20.2007.001	111°23'1.096"E	7°55'41.121" S
20.	TK 2346	TK.35.02.20.2002-20.2007.002	111°22'57.352"E	7°55'45.348" S
21.	TK 2393	TK.35.02.20.2002-20.2004.001	111°24'35.895"E	7°57'0.864"S
22.	TK 2394	TK.35.02.20.2002-20.2004.002	111°24'36.050"E	7°56'56.164" S
23.	TK 2395	TK.35.02.20.2002-20.2004.006	111°24'36.208"E	7°56'51.673" S
24.	TK 2396	TK.35.02.20.2002-20.2004.005	111°24'37.699"E	7°56'51.962" S
25.	TK 2397	TK.35.02.20.2002-20.2004.007	111°24'36.291"E	7°56'47.785" S
26.	TK 2398	TK.35.02.20.2002-20.2004.010	111°24'36.418"E	7°56'45.092" S
27.	TK 2399	TK.35.02.20.2002-20.2004.012	111°24'36.913"E	7°56'28.259" S
28.	TK 2400	TK.35.02.20.2002-20.2004.013	111°24'38.767"E	7°56'28.365" S

1	2	3	4	5
29.	TK 2401	TK.35.02.20.2002-20.2004.019	111°24'39.407"E	7°56'20.568" S
30.	TK 2402	TK.35.02.20.2002-20.2004.020	111°24'37.084"E	7°56'20.505" S
31.	TK 2403	TK.35.02.20.2002-20.2004.000	111°24'37.207"E	7°56'16.731"S
32.	TK 2404	TK.35.02.20.2002-20.2005.001	111°23'9.554"E	7°55'44.044"S
33.	TK 2405	TK.35.02.20.2002-20.2005.002	111°23'17.783"E	7°55'46.787"S
34.	TK 2406	TK.35.02.20.2002-20.2003- 20.2005.000	111°23'23.119"E	7°55'47.035"S
35.	TK 2407	TK.35.02.20.2002-20.2003.001	111°23'27.639"E	7°55'51.041"S
36.	TK 2408	TK.35.02.20.2002-20.2003.002	111°23'32.798"E	7°55'55.849"S
37.	TK 2409	TK.35.02.20.2002-20.2003.003	111°23'39.677"E	7°55'59.212"S
38.	TK 2410	TK.35.02.20.2002-20.2003.004	111°23'43.799"E	7°56'2.366"S
39.	TK 2930	TK.35.02.11.2007-20.2002.005	111°23'45.161"E	7°56'23.983"S
40.	TK 2931	TK.35.02.11.2007-20.2002.006	111°23'46.548"E	7°56'28.136"S
41.	TK 2932	TK.35.02.11.2007-20.2002.011	111°23'51.578"E	7°56'43.943"S
42.	TK 2933	TK.35.02.11.2007-20.2002.012	111°23'51.320"E	7°56'45.614"S
43.	TK 2934	TK.35.02.11.2007-20.2002.015	111°24'8.295"E	7°56'47.593"S
44.	TK 2935	TK.35.02.11.2007-20.2002.016	111°24'7.765"E	7°56'53.155"S
45.	TK 2936	TK.35.02.11.2007-20.2002.013	111°23'58.003"E	7°56'46.551"S
46.	TK 2937	TK.35.02.11.2007-20.2002.014	111°24'3.158"E	7°56'47.051"S
47.	TK 2938	TK.35.02.11.2007-20.2002.017	111°24'5.647"E	7°56'52.984"S
48.	TK 2939	TK.35.02.11.2007-20.2002.018	111°24'4.918"E	7°56'58.962"S
49.	TK 2940	TK.35.02.11.2007-20.2002.019	111°24'4.490"E	7°57'2.732"S
50.	TK 2941	TK.35.02.11.2007-20.2002.021	111°24'6.849"E	7°57'6.202"S
51.	TK 2942	TK.35.02.11.2007-20.2002.022	111°24'6.798"E	7°57'7.417"S

1	2	3	4	5
52.	TK 2943	TK.35.02.11.2007-20.2002.023	111°24'12.084"E	7°57'8.151"S
53.	TK 2944	TK.35.02.11.2007-20.2002.027	111°24'27.639"E	7°57'6.494"S
54.	TK 2945	TK.35.02.11.2007-20.2002.028	111°24'28.143"E	7°57'5.214"S
55.	TK 2946	TK.35.02.20.2002-20.2004.003	111°24'37.898"E	7°56'56.259"S
56.	TK 2947	TK.35.02.20.2002-20.2004.004	111°24'38.165"E	7°56'53.631"S
57.	TK 2948	TK.35.02.20.2002-20.2004.008	111°24'37.663"E	7°56'47.988"S
58.	TK 2949	TK.35.02.20.2002-20.2004.009	111°24'37.973"E	7°56'45.392"S
59.	TK 2950	TK.35.02.20.2002-20.2004.011	111°24'36.574"E	7°56'39.244"S
60.	TK 2951	TK.35.02.20.2002-20.2004.014	111°24'39.846"E	7°56'27.631"S
61.	TK 2952	TK.35.02.20.2002-20.2004.015	111°24'39.994"E	7°56'24.217"S
62.	TK 2953	TK.35.02.20.2002-20.2004.016	111°24'41.323"E	7°56'24.237"S
63.	TK 2954	TK.35.02.20.2002-20.2004.017	111°24'41.538"E	7°56'22.989"S
64.	TK 2955	TK.35.02.20.2002-20.2004.018	111°24'41.093"E	7°56'21.524"S
65.	TK 2956	TK.35.02.20.2002-20.2003.005	111°23'51.906"E	7°56'4.746"S
66.	TK 2957	TK.35.02.20.2002-20.2003.006	111°23'52.565"E	7°56'2.700"S
67.	TK 2958	TK.35.02.20.2002-20.2003.007	111°24'0.745"E	7°56'5.548"S
68.	TK 2959	TK.35.02.20.2002-20.2003.008	111°24'10.728"E	7°56'7.779"S
69.	TK 2960	TK.35.02.20.2002-20.2003.009	111°24'10.869"E	7°56'11.538"S
70.	TK 2961	TK.35.02.20.2002-20.2003.010	111°24'16.833"E	7°56'12.702"S
71.	TK 2962	TK.35.02.20.2002-20.2003.011	111°24'24.455"E	7°56'13.936"S
72.	TK 2963	TK.35.02.20.2002-20.2003.012	111°24'30.569"E	7°56'14.954"S
73.	TK 2964	TK.35.02.20.2002-20.2003- 20.2004.013	111°24'37.228"E	7°56'16.147"S
74.	TK 2965	TK.35.02.20.2002-20.2007.003	111°22'57.990"E	7°55'53.652"S

1	2	3	4	5
75.	TK2966	TK.35.02.20.2002-20.2007.004	111°22'53.437"E	7°56'0.308"S
C. DESA SENDANG				
1.	TK 2166	TK.35.02.11.2016-20.2003.001	111°25'20.408"E	7°56'29.612" S
2.	TK 2167	TK.35.02.11.2016-20.2003.002	111°25'19.966"E	7°56'25.456" S
3.	TK 2168	TK.35.02.11.2016-20.2003.003	111°25'17.568"E	7°56'19.371" S
4.	TK 2169	TK.35.02.11.2016-20.2003.005	111°25'18.995"E	7°56'12.056" S
5.	TK 2170	TK.35.02.11.2016-20.2003.006	111°25'13.918"E	7°56'11.829" S
6.	TK 2171	TK.35.02.11.2016-20.2003.007	111°25'6.376"E	7°56'10.006" S
7.	TK 2172	TK.35.02.11.2016-20.2003.008	111°25'1.536"E	7°56'9.085"S
8.	TK 2173	TK.35.02.11.2016-20.2003.009	111°25'2.845"E	7°56'0.037"S
9.	TK 2174	TK.35.02.11.2016-20.2003.010	111°24'55.608"E	7°55'52.871" S
10.	TK 2175	TK.35.02.11.2016-20.2003.011	111°24'56.830"E	7°55'46.891" S
11.	TK 2176	TK.35.02.11.2016-20.2003.014	111°25'4.903"E	7°55'31.443" S
12.	TK 2177	TK.35.02.11.2016-20.2003.015	111°25'5.868"E	7°55'28.823" S
13.	TK 2385	TK.35.02.11.2016-20.2003- 20.2004.000	111°25'20.213"E	7°56'31.283" S
14.	TK 2387	TK.35.02.20.2003-20.2004.002	111°24'56.747"E	7°56'20.323" S
15.	TK 2388	TK.35.02.20.2003-20.2004.003	111°25'1.626"E	7°56'22.684" S
16.	TK 2389	TK.35.02.20.2003-20.2004.004	111°25'7.907"E	7°56'24.048" S
17.	TK 2390	TK.35.02.20.2003-20.2004.005	111°25'7.596"E	7°56'32.836" S
18.	TK 2391	TK.35.02.20.2003-20.2004.006	111°25'9.729"E	7°56'30.973" S
19.	TK 2392	TK.35.02.20.2003-20.2004.007	111°25'17.662"E	7°56'31.198" S
20.	TK 2403	TK.35.02.20.2002-20.2004.000	111°24'37.207"E	7°56'16.731" S
21.	TK 2406	TK.35.02.20.2002-20.2003- 20.2005.000	111°23'23.119"E	7°55'47.035" S
22.	TK 2407	TK.35.02.20.2002-20.2003.001	111°23'27.639"E	7°55'51.041" S

1	2	3	4	5
23.	TK 2408	TK.35.02.20.2002-20.2003.002	111°23'32.798"E	7°55'55.849" S
24.	TK 2409	TK.35.02.20.2002-20.2003.003	111°23'39.677"E	7°55'59.212" S
25.	TK 2410	TK.35.02.20.2002-20.2003.004	111°23'43.799"E	7°56'2.366"S
26.	TK 2412	TK.35.02.20.2003-20.2005.002	111°23'33.968"E	7°55'44.764" S
27.	TK 2413	TK.35.02.20.2003-20.2005.005	111°23'45.256"E	7°55'30.511" S
28.	TK 2414	TK.35.02.20.2003-20.2005.010	111°24'2.477"E	7°55'13.645" S
29.	TK 2415	TK.35.02.20.2003-20.2005.013	111°24'18.517"E	7°55'16.572" S
30.	TK 2416	TK.35.02.20.2003-20.2005.016	111°24'32.904"E	7°55'16.949" S
31.	TK 2417	TK.35.02.20.2003-20.2005.020	111°24' 49.928"E	7°55'14.710"S
32.	TK 2418	TK.35.02.11.2016-11.2018- 12.2003-20.2003-20.2005.000	111°25' 7.355"E	7°55'15.202"S
33.	TK 2956	TK.35.02.20.2002-20.2003.005	111°23' 51.906"E	7°56' 4.746"S
34.	TK 2957	TK.35.02.20.2002-20.2003.006	111°23' 52.565"E	7°56' 2.700"S
35.	TK 2958	TK.35.02.20.2002-20.2003.007	111°24' 0.745"E	7°56' 5.548"S
36.	TK 2959	TK.35.02.20.2002-20.2003.008	111°24' 10.728"E	7°56' 7.779"S
37.	TK 2960	TK.35.02.20.2002-20.2003.009	111°24' 10.869"E	7°56'11.538"S
38.	TK 2961	TK.35.02.20.2002-20.2003.010	111°24' 16.833"E	7°56'12.702"S
39.	TK 2962	TK.35.02.20.2002-20.2003.011	111°24' 24.455"E	7°56'13.936"S
40.	TK 2963	TK.35.02.20.2002-20.2003.012	111°24' 30.569"E	7°56'14.954"S
41.	TK 2964	TK.35.02.20.2002-20.2003- 20.2004.013	111°24' 37.228"E	7°56'16.147"S
42.	TK 2967	TK.35.02.11.2016-20.2003.004	111°25' 17.761"E	7°56'17.620"S
43.	TK 2968	TK.35.02.11.2016-20.2003.012	111°25' 0.633"E	7°55'47.439"S
44.	TK 2969	TK.35.02.11.2016-20.2003.013	111°25' 3.147"E	7°55'38.303"S
45.	TK 2970	TK.35.02.20.2003-20.2005.003	111°23' 36.143"E	7°55'40.971"S

1	2	3	4	5
46.	TK 2971	TK.35.02.20.2003-20.2005.004	111°23' 39.186"E	7°55'34.982"S
47.	TK 2972	TK.35.02.20.2003-20.2005.006	111°23' 50.853"E	7°55'28.750"S
48.	TK 2973	TK.35.02.20.2003-20.2005.007	111°23' 56.765"E	7°55'27.314"S
49.	TK 2974	TK.35.02.20.2003-20.2005.008	111°24' 0.117"E	7°55'22.568"S
50.	TK 2975	TK.35.02.20.2003-20.2005.009	111°24' 0.544"E	7°55'17.507"S
51.	TK 2976	TK.35.02.20.2003-20.2005.011	111°24'7.466"E	7°55'14.843"S
52.	TK 2977	TK.35.02.20.2003-20.2005.012	111°24' 12.364"E	7°55'15.753"S
53.	TK 2978	TK.35.02.20.2003-20.2005.014	111°24' 24.106"E	7°55'17.203"S
54.	TK 2979	TK.35.02.20.2003-20.2005.015	111°24' 28.469"E	7°55'17.376"S
55.	TK 2980	TK.35.02.20.2003-20.2005.017	111°24' 36.832"E	7°55'16.321"S
56.	TK 2981	TK.35.02.20.2003-20.2005.018	111°24' 40.494"E	7°55'15.826"S
57.	TK 2982	TK.35.02.20.2003-20.2005.019	111°24' 46.256"E	7°55'15.053"S
D. DESA BRINGINAN				
1.	TK2165	TK.35.02.11.2007-11.2016- 20.2004.000	111°25' 18.079"E	7°56'48.842"S
2.	TK 2231	TK.35.02.11.2007-20.2002- 20.2004.000	111°24' 35.803"E	7° 57' 3.630"S
3.	TK 2232	TK.35.02.11.2007-20.2004.001	111°24' 37.495"E	7° 57' 3.789"S
4.	TK 2233	TK.35.02.11.2007-20.2004.002	111°24' 44.217"E	7° 57' 4.604"S
5.	TK 2234	TK.35.02.11.2007-20.2004.003	111°24' 47.300"E	7° 57' 1.990"S
6.	TK 2235	TK.35.02.11.2007-20.2004.004	111°24' 56.750"E	7° 57' 2.420"S
7.	TK 2236	TK.35.02.11.2007-20.2004.005	111°25' 3.158"E	7° 57' 5.916"S
8.	TK 2237	TK.35.02.11.2007-20.2004.006	111°25' 4.177"E	7° 57' 1.470"S
9.	TK 2238	TK.35.02.11.2007-20.2004.007	111°25' 7.794"E	7° 57' 1.660"S
10	TK 2239	TK.35.02.11.2007-20.2004.008	111°25' 10.497"E	7°56'55.169"S

1	2	3	4	5
11.	TK 2240	TK.35.02.11.2007-20.2004.009	111°25' 10.919"E	7°56'49.612"S
12.	TK 2316	TK.35.02.11.2016-20.2004.002	111°25' 18.576"E	7° 56' 45.614"S
13.	TK 2317	TK.35.02.11.2016-20.2004.001	111°25' 19.908"E	7°56'33.897"S
14.	TK 2385	TK.35.02.11.2016-20.2003- 20.2004.000	111°25' 20.213"E	7°56'31.283"S
15.	TK 2386	TK.35.02.20.2003-20.2004.001	111°24' 45.752"E	7°56'18.201"S
16.	TK 2387	TK.35.02.20.2003-20.2004.002	111°24' 56.747"E	7°56'20.323" S
17.	TK 2388	TK.35.02.20.2003-20.2004.003	111°25' 1.626"E	7°56'22.684"S
18.	TK 2389	TK.35.02.20.2003-20.2004.004	111°25' 7.907"E	7°56'24.048"S
19.	TK 2390	TK.35.02.20.2003-20.2004.005	111°25' 7.596"E	7°56'32.836"S
20.	TK 2391	TK.35.02.20.2003-20.2004.006	111°25' 9.729"E	7°56'30.973"S
21.	TK 2392	TK.35.02.20.2003-20.2004.007	111°25' 17.662"E	7°56'31.198"S
22.	TK 2393	TK.35.02.20.2002-20.2004.001	111°24' 35.895"E	7° 57' 0.864"S
23.	TK 2394	TK.35.02.20.2002-20.2004.002	111°24' 36.050"E	7°56'56.164"S
24.	TK 2395	TK.35.02.20.2002-20.2004.006	111°24' 36.208"E	7°56'51.673"S
25.	TK 2396	TK.35.02.20.2002-20.2004.005	111°24' 37.699"E	7°56'51.962"S
26.	TK 2397	TK.35.02.20.2002-20.2004.007	111°24' 36.291"E	7°56'47.785"S
27.	TK 2398	TK.35.02.20.2002-20.2004.010	111°24' 36.418"E	7°56'45.092"S
28.	TK 2399	TK.35.02.20.2002-20.2004.012	111°24' 36.913"E	7°56'28.259"S
29.	TK 2400	TK.35.02.20.2002-20.2004.013	111°24' 38.767"E	7°56'28.365"S
30.	TK 2401	TK.35.02.20.2002-20.2004.019	111°24' 39.407"E	7°56'20.568"S
31.	TK 2402	TK.35.02.20.2002-20.2004.020	111°24' 37.084"E	7°56'20.505"S
32.	TK 2403	TK.35.02.20.2002-20.2004.000	111°24' 37.207"E	7°56'16.731"S
33.	TK 2946	TK.35.02.20.2002-20.2004.003	111°24' 37.898"E	7°56'56.259"S

1	2	3	4	5
34.	TK 2947	TK.35.02.20.2002-20.2004.004	111°24' 38.165"E	7°56'53.631"S
35.	TK 2948	TK.35.02.20.2002-20.2004.008	111°24' 37.663"E	7°56'47.988"S
36.	TK 2949	TK.35.02.20.2002-20.2004.009	111°24' 37.973"E	7°56'45.392"S
37.	TK 2950	TK.35.02.20.2002-20.2004.011	111°24' 36.574"E	7°56'39.244"S
38.	TK 2951	TK.35.02.20.2002-20.2004.014	111°24' 39.846"E	7°56'27.631"S
39.	TK 2952	TK.35.02.20.2002-20.2004.015	111°24' 39.994"E	7°56'24.217"S
40.	TK 2953	TK.35.02.20.2002-20.2004.016	111°24' 41.323"E	7°56'24.237"S
41.	TK 2954	TK.35.02.20.2002-20.2004.017	111°24' 41.538"E	7°56'22.989"S
42.	TK 2955	TK.35.02.20.2002-20.2004.018	111°24' 41.093"E	7°56'21.524"S
43.	TK 2964	TK.35.02.20.2002-20.2003- 20.2004.013	111°24' 37.228"E	7°56'16.147"S
E. KARANGLO KIDUL				
1.	TK 2344	TK.35.02.20.2002-20.2005- 20.2007.000	111°23'6.255"E	7°55'38.561"S
2.	TK 2349	TK.35.02.20.2005-20.2007.001	111°23'10.869"E	7°55'26.464"S
3.	TK 2350	TK.35.02.20.2005-20.2007.002	111°23'18.742"E	7°55'11.088"S
4.	TK 2364	TK.35.02.12.2001-20.2005- 20.2007.000	111°23'29.768"E	7°54'19.641"S
5.	TK 2367	TK.35.02.12.2001-20.2005- 20.2007.000	111°23'26.088"E	7°54'39.855"S
6.	TK 2369	TK.35.02.20.2005-20.2007.003	111°23'26.419"E	7°54'32.510"S
7.	TK 2370	TK.35.02.20.2005-20.2007.004	111°23'28.561"E	7°54'26.597"S
8.	TK 2404	TK.35.02.20.2002-20.2005.001	111°23'9.554"E	7°55'44.044"S
9.	TK 2405	TK.35.02.20.2002-20.2005.002	111°23'17.783"E	7°55'46.787"S
10.	TK 2406	TK.35.02.20.2002-20.2003- 20.2005.000	111°23'23.119"E	7°55'47.035"S
11.	TK 2411	TK.35.02.20.2003-20.2005.001	111°23'30.727"E	7°55'48.094"S
12.	TK 2412	TK.35.02.20.2003-20.2005.002	111°23'33.968"E	7°55'44.764"S

1	2	3	4	5
13.	TK 2413	TK.35.02.20.2003-20.2005.005	111°23'45.256"E	7°55'30.511"S
14.	TK 2414	TK.35.02.20.2003-20.2005.010	111°24'2.477"E	7°55'13.645"S
15.	TK 2415	TK.35.02.20.2003-20.2005.013	111°24'18.517"E	7°55'16.572"S
16.	TK 2416	TK.35.02.20.2003-20.2005.016	111°24'32.904"E	7°55'16.949"S
17.	TK 2417	TK.35.02.20.2003-20.2005.020	111°24'49.928"E	7°55'14.710"S
18.	TK 2418	TK.35.02.11.2016-11.2018- 12.2003-20.2003-20.2005.000	111°25'7.355"E	7°55'15.202"S
19.	TK 2419	TK.35.02.12.2001-20.2005.005	111°24'2.790"E	7°54'21.543"S
20.	TK 2420	TK.35.02.12.2001-12.2003- 20.2005.000	111°24'47.052"E	7°54'38.389"S
21.	TK 2421	TK.35.02.12.2001-20.2005- 20.2007.000A	111°23'23.229"E	7°54'58.032"S
22.	TK 2422	TK.35.02.12.2001-20.2005.020	111°23'25.076"E	7°54'54.967"S
23.	TK 2423	TK.35.02.12.2001-20.2005.025	111°23'27.764"E	7°54'45.690"S
24.	TK 2424	TK.35.02.12.2001-20.2005.027	111°23'30.316"E	7°54'40.249"S
25.	TK 2425	TK.35.02.12.2001-20.2005.001	111°23'33.139"E	7°54'18.183"S
26.	TK 2426	TK.35.02.12.2001-20.2005.003	111°23'48.083"E	7°54'20.200"S
27.	TK 2427	TK.35.02.12.2001-20.2005.009	111°24'8.519"E	7°54'32.228"S
28.	TK 2428	TK.35.02.12.2001-20.2005.011	111°24'9.790"E	7°54'37.025"S
29.	TK 2429	TK.35.02.12.2001-20.2005.014	111°24'27.689"E	7°54'38.462"S
30.	TK 2430	TK.35.02.12.2001-20.2005.016	111°24'31.871"E	7°54'41.613"S
31.	TK 2431	TK.35.02.12.2001-20.2005.017	111°24'31.994"E	7°54'35.979"S
32.	TK 2432	TK.35.02.12.2003-20.2005.001	111°24'48.697"E	7°55'6.665"S
33.	TK 2433	TK.35.02.12.2003-20.2005.002	111°24'49.218"E	7°55'4.209"S
34.	TK 2434	TK.35.02.12.2003-20.2005.003	111°24'50.688"E	7°55'1.041"S
35.	TK 2435	TK.35.02.12.2003-20.2005.005	111°24'55.892"E	7°54'48.112"S

1	2	3	4	5
36.	TK 2970	TK.35.02.20.2003-20.2005.003	111°23'36.143"E	7°55'40.971"S
37.	TK 2971	TK.35.02.20.2003-20.2005.004	111°23'39.186"E	7°55'34.982"S
38.	TK 2972	TK.35.02.20.2003-20.2005.006	111°23'50.853"E	7°55'28.750"S
39.	TK 2973	TK.35.02.20.2003-20.2005.007	111°23'56.765"E	7°55'27.314"S
40.	TK 2974	TK.35.02.20.2003-20.2005.008	111°24'0.117"E	7°55'22.568"S
41.	TK 2975	TK.35.02.20.2003-20.2005.009	111°24'0.544"E	7°55'17.507"S
42.	TK 2976	TK.35.02.20.2003-20.2005.011	111°24'7.466"E	7°55'14.843"S
43.	TK 2977	TK.35.02.20.2003-20.2005.012	111°24'12.364"E	7°55'15.753"S
44.	TK 2978	TK.35.02.20.2003-20.2005.014	111°24'24.106"E	7°55'17.203"S
45.	TK 2979	TK.35.02.20.2003-20.2005.015	111°24'28.469"E	7°55'17.376"S
46.	TK 2980	TK.35.02.20.2003-20.2005.017	111°24'36.832"E	7°55'16.321"S
47.	TK 2981	TK.35.02.20.2003-20.2005.018	111°24'40.494"E	7°55'15.826"S
48.	TK 2982	TK.35.02.20.2003-20.2005.019	111°24'46.256"E	7°55'15.053"S
49.	TK 3121	TK.35.02.12.2001-20.2005.002	111°23'40.105"E	7°54'19.486"S
50.	TK 3122	TK.35.02.12.2001-20.2005.004	111°23'56.430"E	7°54'21.221"S
51.	TK 3123	TK.35.02.12.2001-20.2005.006	111°24'4.168"E	7°54'25.085"S
52.	TK 3124	TK.35.02.12.2001-20.2005.010	111°24'9.517"E	7°54'34.240"S
53.	TK 3125	TK.35.02.12.2001-20.2005.007	111°24'5.834"E	7°54'28.411"S
54.	TK 3126	TK.35.02.12.2001-20.2005.008	111°24'6.865"E	7°54'31.171"S
55.	TK 3127	TK.35.02.12.2001-20.2005.012	111°24'16.166"E	7°54'37.018"S
56.	TK 3128	TK.35.02.12.2001-20.2005.013	111°24'21.957"E	7°54'37.757"S
57.	TK 3129	TK.35.02.12.2001-20.2005.015	111°24'27.759"E	7°54'41.289"S
58.	TK 3130	TK.35.02.12.2001-20.2005.018	111°24'39.059"E	7°54'37.144"S

1	2	3	4	5
59.	TK 3131	TK.35.02.12.2001-20.2005.019	111°24'43.660"E	7°54'36.709"S
60.	TK 3132	TK.35.02.12.2003-20.2005.006	111°24'46.677"E	7°54'46.656"S
61.	TK 3136	TK.35.02.12.2001-20.2005.021	111°23'25.537"E	7°54'52.706"S
62.	TK 3137	TK.35.02.12.2001-20.2005.022	111°23'26.195"E	7°54'49.572"S
63.	TK 3138	TK.35.02.12.2001-20.2005.023	111°23'26.553"E	7°54'47.516"S
64.	TK 3139	TK.35.02.12.2001-20.2005.024	111°23'27.057"E	7°54'44.622"S
65.	TK 3140	TK.35.02.12.2001-20.2005.026	111°23'29.316"E	7°54'45.866"S
66.	TK 3141	TK.35.02.12.2001-20.2005.028	111°23'29.064"E	7°54'40.213"S
67.	TK 3142	TK.35.02.12.2001-20.2005.029	111°23'27.293"E	7°54'40.138"S
68.	TK 3147	TK.35.02.12.2003-20.2005.004	111°24'54.400"E	7°55'1.576"S
F. DESA KREBET				
1.	TK 2328	TK.35.02.13.2005-20.2006- 07.2009.000	111° 21'29.074"E	7°54'14.061"S
2.	TK 2329	TK.35.02.20.2006-07.2009.001	111° 21'25.686"E	7°54'25.975"S
3.	TK 2330	TK.35.02.20.2006-07.2009.002	111° 21'31.412"E	7°54'27.133"S
4.	TK 2331	TK.35.02.20.2006-07.2009.003	111° 21'30.089"E	7°54'33.327"S
5.	TK 2332	TK.35.02.20.2006-07.2009.004	111° 21'31.211"E	7°54'43.241"S
6.	TK 2333	TK.35.02.20.2006-07.2009.005	111° 21'39.990"E	7°54'44.726"S
7.	TK 2334	TK.35.02.20.2006-07.2009.013	111° 21'28.209"E	7°55'25.974"S
8.	TK 2335	TK.35.02.20.2001-20.2006- 20.2007-07.2009.000	111° 21'20.951"E	7°55'44.331"S
9.	TK 2347	TK.35.02.20.2006-20.2007.001	111° 21'26.076"E	7°55'38.988"S
10	TK 2348	TK.35.02.20.2006-20.2007.002	111° 21'33.152"E	7°55'31.744"S
11.	TK 2351	TK.35.02.20.2006-20.2007.003	111° 21'40.544"E	7°55'22.821"S
12.	TK 2352	TK.35.02.20.2006-20.2007.004	111° 21'49.186"E	7°55'13.267"S

1	2	3	4	5
13.	TK 2353	TK.35.02.20.2006-20.2007.005	111° 21'58.055"E	7°55'9.262"S
14.	TK 2354	TK.35.02.20.2006-20.2007.006	111° 22'6.572"E	7°55'8.328"S
15.	TK 2355	TK.35.02.20.2006-20.2007.007	111° 22'12.093"E	7°55'4.033"S
16.	TK 2356	TK.35.02.20.2006-20.2007.008	111° 22'13.845"E	7°54'57.399"S
17.	TK 2357	TK.35.02.20.2006-20.2007.009	111° 22'17.563"E	7°54'54.948"S
18.	TK 2358	TK.35.02.20.2006-20.2007- 20.2008-20.2009.000	111° 22'59.383"E	7°53'51.397"S
19.	TK 2371	TK.35.02.13.2005-20.2006.001	111° 21'28.845"E	7°54'9.816"S
20.	TK 2372	TK.35.02.13.2005-20.2006.002	111° 21'33.165"E	7°54'7.634"S
21.	TK 2373	TK.35.02.13.2005-20.2006.003	111° 21'34.864"E	7°54'5.643"S
22.	TK 2374	TK.35.02.13.2005-20.2006.004	111° 21'45.209"E	7°53'57.205"S
23.	TK 2375	TK.35.02.13.2005-20.2006.005	111° 21'46.606"E	7°53'50.180"S
24.	TK 2376	TK.35.02.13.2005-20.2006- 20.2008.000	111° 21'48.582"E	7°53'45.774"S
25.	TK 2377	TK.35.02.20.2006-20.2007.015	111° 22'52.010"E	7°53'52.076"S
26.	TK 2378	TK.35.02.20.2006-20.2007.013	111° 22'48.722"E	7°54'2.680"S
27.	TK 2379	TK.35.02.20.2006-20.2007.012	111° 22'37.089"E	7°53'59.142"S
28.	TK 2380	TK.35.02.20.2006-20.2007.009	111° 22'29.616"E	7°54'0.129"S
29.	TK 2381	TK.35.02.20.2006-20.2007.008	111° 22'27.152"E	7°53'59.407"S
30.	TK 2382	TK.35.02.20.2006-20.2007.003	111° 22'7.010"E	7°53'55.810"S
31.	TK 2383	TK.35.02.20.2006-20.2007.002	111°21'59.699"E	7°53'52.095"S
32.	TK 2384	TK.35.02.20.2006-20.2007.001	111°21'53.257"E	7°53'49.114"S
33.	TK 2886	TK.35.02.20.2006-07.2009.006	111°21'44.219"E	7°54'46.252"S
34.	TK 2887	TK.35.02.20.2006-07.2009.007	111°21'42.684"E	7°54'49.004"S
35.	TK 2888	TK.35.02.20.2006-07.2009.008	111°21'45.772"E	7°54'51.870"S

1	2	3	4	5
36.	TK 2889	TK.35.02.20.2006-07.2009.009	111°21'45.890"E	7°54'57.991"S
37.	TK 2890	TK.35.02.20.2006-07.2009.010	111°21'47.184"E	7°55'6.348"S
38.	TK 2891	TK.35.02.20.2006-07.2009.011	111°21'39.880"E	7°55'14.347"S
39.	TK 2892	TK.35.02.20.2006-07.2009.012	111°21'33.124"E	7°55'20.366"S
40.	TK 2893	TK.35.02.20.2006-07.2009.014	111°21'21.949"E	7°55'34.901"S
41.	TK 2894	TK.35.02.20.2006-20.2007.010	111°22'20.025"E	7°54'50.613"S
42.	TK 2895	TK.35.02.20.2006-20.2007.011	111°22'22.532"E	7°54'46.670"S
43.	TK 2896	TK.35.02.20.2006-20.2007.012	111°22'23.329"E	7°54'44.037"S
44.	TK 2897	TK.35.02.20.2006-20.2007.013	111°22'26.030"E	7°54'42.098"S
45.	TK 2898	TK.35.02.20.2006-20.2007.014	111°22'30.869"E	7°54'41.646"S
46.	TK 2899	TK.35.02.20.2006-20.2007.015	111°22'33.306"E	7°54'42.230"S
47.	TK 2900	TK.35.02.20.2006-20.2007.016	111°22'37.333"E	7°54'41.196"S
48.	TK 2901	TK.35.02.20.2006-20.2007.017	111°22'42.674"E	7°54'39.821"S
49.	TK 2902	TK.35.02.20.2006-20.2007.018	111°22'46.352"E	7°54'39.096"S
50.	TK 2903	TK.35.02.20.2006-20.2007.019	111°22'48.760"E	7°54'34.302"S
51.	TK 2904	TK.35.02.20.2006-20.2007.020	111°22'50.813"E	7°54'29.774"S
52.	TK 2905	TK.35.02.20.2006-20.2007.021	111°22'52.418"E	7°54'25.584"S
53.	TK 2906	TK.35.02.20.2006-20.2007.022	111°22'53.763"E	7°54'21.655"S
54.	TK 2907	TK.35.02.20.2006-20.2007.023	111°22'50.111"E	7°54'20.668"S
55.	TK 2908	TK.35.02.20.2006-20.2007.024	111°22'52.849"E	7°54'14.764"S
56.	TK 2909	TK.35.02.20.2006-20.2007.025	111°22'54.341"E	7°54'6.396"S
57.	TK 2910	TK.35.02.20.2006-20.2007.026	111°22'58.047"E	7°54'7.535"S
58.	TK 2911	TK.35.02.20.2006-20.2007.027	111°22'59.288"E	7°54'3.674"S

1	2	3	4	5
59.	TK 2912	TK.35.02.20.2006-20.2007.028	111°23'0.269"E	7°53'59.035"S
60.	TK 2913	TK.35.02.20.2006-20.2007.029	111°22'57.810"E	7°53'58.301"S
61.	TK 2914	TK.35.02.20.2006-20.2007.030	111°22'58.658"E	7°53'55.300"S
62.	TK 3097	TK.35.02.20.2006-20.2007.004	111°22'14.101"E	7°53'59.333"S
63.	TK 3098	TK.35.02.20.2006-20.2007.005	111°22'20.488"E	7°54'2.166"S
64.	TK 3099	TK.35.02.20.2006-20.2007.006	111°22'22.306"E	7°54'3.033"S
65.	TK 3100	TK.35.02.20.2006-20.2007.007	111°22'25.387"E	7°54'4.105"S
66.	TK 3101	TK.35.02.20.2006-20.2007.010	111°22'30.052"E	7°53'58.881"S
67.	TK 3102	TK.35.02.20.2006-20.2007.011	111°22'36.477"E	7°54'0.875"S
68.	TK 3103	TK.35.02.20.2006-20.2007.014	111°22'51.007"E	7°53'56.017"S
G. DESA BULU LOR				
1.	TK2335	TK.35.02.20.2001-20.2006- 20.2007-07.2009.000	111°21' 20.951"E	7°55'44.331"S
2.	TK 2339	TK.35.02.20.2001-20.2002- 20.2007.000	111°22' 48.622"E	7°56'7.210"S
3.	TK 2340	TK.35.02.20.2001-20.2007.001	111°22' 43.276"E	7°56'0.682"S
4.	TK 2341	TK.35.02.20.2001-20.2007.002	111°22' 31.972"E	7°55'59.917"S
5.	TK 2342	TK.35.02.20.2001-20.2007.003	111°22' 22.177"E	7°56'5.199"S
6.	TK 2343	TK.35.02.20.2001-20.2007.004	111°22' 7.313"E	7°56'7.516"S
7.	TK 2344	TK.35.02.20.2002-20.2005- 20.2007.000	111°23' 6.255"E	7°55'38.561"S
8.	TK 2345	TK.35.02.20.2002-20.2007.001	111°23' 1.096"E	7°55'41.121"S
9.	TK 2346	TK.35.02.20.2002-20.2007.002	111°22' 57.352"E	7°55'45.348"S
10	TK 2347	TK.35.02.20.2006-20.2007.001	111°21' 26.076"E	7°55'38.988"S
11.	TK 2348	TK.35.02.20.2006-20.2007.002	111°21' 33.152"E	7°55'31.744"S
12.	TK 2349	TK.35.02.20.2005-20.2007.001	111°23' 10.869"E	7°55'26.464"S

1	2	3	4	5
13.	TK 2350	TK.35.02.20.2005-20.2007.002	111°23' 18.742"E	7°55'11.088"S
14.	TK 2351	TK.35.02.20.2006-20.2007.003	111°21' 40.544"E	7°55'22.821"S
15.	TK 2352	TK.35.02.20.2006-20.2007.004	111°21' 49.186"E	7°55'13.267"S
16.	TK 2353	TK.35.02.20.2006-20.2007.005	111°21' 58.055"E	7°55'9.262"S
17.	TK 2354	TK.35.02.20.2006-20.2007.006	111°22' 6.572"E	7°55'8.328"S
18.	TK 2355	TK.35.02.20.2006-20.2007.007	111°22' 12.093"E	7°55'4.033"S
19.	TK 2356	TK.35.02.20.2006-20.2007.008	111°22' 13.845"E	7°54'57.399"S
20.	TK 2357	TK.35.02.20.2006-20.2007.009	111°22' 17.563"E	7°54'54.948"S
21.	TK 2358	TK.35.02.20.2006-20.2007- 20.2008-20.2009.000	111°22' 59.383"E	7°53'51.397"S
22.	TK 2359	TK.35.02.20.2007-20.2009.001	111°23' 8.629"E	7°53'51.250"S
23.	TK 2360	TK.35.02.12.2001-20.2007- 20.2009.000	111°23' 21.798"E	7°53'51.152"S
24.	TK 2361	TK.35.02.12.2001-20.2007.001	111°23' 19.066"E	7°54'3.576"S
25.	TK 2362	TK.35.02.12.2001-20.2007.002	111°23' 17.425"E	7°54'12.086"S
26.	TK 2363	TK.35.02.12.2001-20.2007.003	111°23' 14.304"E	7°54'20.274"S
27.	TK 2364	TK.35.02.12.2001-20.2005- 20.2007.000	111°23' 29.768"E	7°54'19.641"S
28.	TK 2365	TK.35.02.12.2001-20.2007.004	111°23' 18.158"E	7°54'19.598"S
29.	TK 2366	TK.35.02.12.2001-20.2007.012	111°23' 19.726"E	7°54'56.534"S
30.	TK 2367	TK.35.02.12.2001-20.2005- 20.2007.000	111°23' 26.088"E	7°54'39.855"S
31.	TK 2368	TK.35.02.12.2001-20.2007.008	111°23' 24.559"E	7°54'40.916"S
32.	TK 2369	TK.35.02.20.2005-20.2007.003	111°23' 26.419"E	7°54'32.510"S
33.	TK 2370	TK.35.02.20.2005-20.2007.004	111°23' 28.561"E	7°54'26.597"S
34.	TK 2421	TK.35.02.12.2001-20.2005- 20.2007.000A	111°23' 23.229"E	7°54'58.032"S
35.	TK 2894	TK.35.02.20.2006-20.2007.010	111°22' 20.025"E	7°54'50.613"S

1	2	3	4	5
36.	TK 2895	TK.35.02.20.2006-20.2007.011	111°22'22.532"E	7°54'46.670"S
37.	TK 2896	TK.35.02.20.2006-20.2007.012	111°22'23.329"E	7°54'44.037"S
38.	TK 2897	TK.35.02.20.2006-20.2007.013	111°22'26.030"E	7°54'42.098"S
39.	TK 2898	TK.35.02.20.2006-20.2007.014	111°22'30.869"E	7°54'41.646"S
40.	TK 2899	TK.35.02.20.2006-20.2007.015	111°22'33.306"E	7°54'42.230"S
41.	TK 2900	TK.35.02.20.2006-20.2007.016	111°22'37.333"E	7°54'41.196"S
42.	TK 2901	TK.35.02.20.2006-20.2007.017	111°22'42.674"E	7°54'39.821"S
43.	TK 2902	TK.35.02.20.2006-20.2007.018	111°22'46.352"E	7°54'39.096"S
44.	TK 2903	TK.35.02.20.2006-20.2007.019	111°22'48.760"E	7°54'34.302"S
45.	TK 2904	TK.35.02.20.2006-20.2007.020	111°22'50.813"E	7°54'29.774"S
46.	TK 2905	TK.35.02.20.2006-20.2007.021	111°22'52.418"E	7°54'25.584"S
47.	TK 2906	TK.35.02.20.2006-20.2007.022	111°22'53.763"E	7°54'21.655"S
48.	TK 2907	TK.35.02.20.2006-20.2007.023	111°22'50.111"E	7°54'20.668"S
49.	TK 2908	TK.35.02.20.2006-20.2007.024	111°22'52.849"E	7°54'14.764"S
50.	TK 2909	TK.35.02.20.2006-20.2007.025	111°22'54.341"E	7°54'6.396"S
51.	TK 2910	TK.35.02.20.2006-20.2007.026	111°22'58.047"E	7°54'7.535"S
52.	TK 2911	TK.35.02.20.2006-20.2007.027	111°22'59.288"E	7°54'3.674"S
53.	TK 2912	TK.35.02.20.2006-20.2007.028	111°23'0.269"E	7°53'59.035"S
54.	TK 2913	TK.35.02.20.2006-20.2007.029	111°22'57.810"E	7°53'58.301"S
55.	TK 2914	TK.35.02.20.2006-20.2007.030	111°22'58.658"E	7°53'55.300"S
56.	TK 2927	TK.35.02.20.2001-20.2007.005	111°21'52.378"E	7°56'1.182"S
57.	TK 2928	TK.35.02.20.2001-20.2007.006	111°21'42.330"E	7°55'56.914"S
58.	TK 2929	TK.35.02.20.2001-20.2007.007	111°21'30.289"E	7°55'52.011"S

1	2	3	4	5
59.	TK 2965	TK.35.02.20.2002-20.2007.003	111°22'57.990"E	7°55'53.652"S
60.	TK 2966	TK.35.02.20.2002-20.2007.004	111°22'53.437"E	7°56'0.308"S
61.	TK 3134	TK.35.02.12.2001-20.2007.005	111°23'23.907"E	7°54'21.245"S
62.	TK 3135	TK.35.02.12.2001-20.2007.006	111°23'27.372"E	7°54'19.168"S
63.	TK 3143	TK.35.02.12.2001-20.2007.007	111°23'25.246"E	7°54'40.580"S
64.	TK 3144	TK.35.02.12.2001-20.2007.009	111°23'23.678"E	7°54'45.353"S
65.	TK 3145	TK.35.02.12.2001-20.2007.011	111°23'21.993"E	7°54'51.482"S
66.	TK 3146	TK.35.02.12.2001-20.2007.010	111°23'23.256"E	7°54'47.173"S
H. DESA JAMBON				
1.	TK 2358	TK.35.02.20.2006-20.2007- 20.2008-20.2009.000	111°22'59.383"E	7° 53'51.397"S
2.	TK 2376	TK.35.02.13.2005-20.2006- 20.2008.000	111°21'48.582"E	7° 53'45.774"S
3.	TK 2377	TK.35.02.20.2006-20.2007.015	111°22'52.010"E	7° 53'52.076"S
4.	TK 2378	TK.35.02.20.2006-20.2007.013	111°22'48.722"E	7° 54'2.680"S
5.	TK 2379	TK.35.02.20.2006-20.2007.012	111°22'37.089"E	7° 53'59.142"S
6.	TK 2380	TK.35.02.20.2006-20.2007.009	111°22'29.616"E	7° 54'0.129"S
7.	TK 2381	TK.35.02.20.2006-20.2007.008	111°22'27.152"E	7° 53'59.407"S
8.	TK 2382	TK.35.02.20.2006-20.2007.003	111°22'7.010"E	7° 53'55.810"S
9.	TK 2383	TK.35.02.20.2006-20.2007.002	111°21'59.699"E	7° 53'52.095"S
10	TK 2384	TK.35.02.20.2006-20.2007.001	111°21'53.257"E	7° 53'49.114"S
11.	TK 2436	TK.35.02.13.2005-20.2008.003	111°21'45.610"E	7° 53'43.741"S
12.	TK 2437	TK.35.02.13.2006-20.2008.001	111°21'51.364"E	7° 53'41.459"S
13.	TK 2438	TK.35.02.13.2006-20.2008.003	111°21'59.238"E	7° 53'31.132"S
14.	TK 2439	TK.35.02.13.2006-20.2008- 20.2009.000	111°22'3.045"E	7° 53'29.114"S

1	2	3	4	5
15.	TK 2440	TK.35.02.20.2008-20.2009.003	111°22'13.444"E	7° 53'33.072"S
16.	TK 2441	TK.35.02.20.2008-20.2009.008	111°22'27.197"E	7° 53'34.714"S
17.	TK 2442	TK.35.02.20.2008-20.2009.009	111°22'30.335"E	7° 53'35.568"S
18.	TK 2443	TK.35.02.20.2008-20.2009.011	111°22'42.353"E	7° 53'38.410"S
19.	TK 2444	TK.35.02.20.2008-20.2009.013	111°22'44.716"E	7° 53'28.939"S
20.	TK 2445	TK.35.02.20.2008-20.2009.017	111°22'50.194"E	7° 53'32.253"S
21.	TK 2446	TK.35.02.20.2008-20.2009.019	111°22'48.420"E	7° 53'39.556"S
22.	TK 2447	TK.35.02.20.2008-20.2009.023	111°23'2.254"E	7° 53'43.016"S
23.	TK 2448	TK.35.02.20.2008-20.2009.024	111°23'1.076"E	7° 53'48.397"S
24.	TK 2449	TK.35.02.13.2006-20.2009.001	111°22'0.996"E	7° 53'28.846"S
25.	TK 2644	TK.35.02.13.2005-13.2006- 20.2008.000	111°21'47.777"E	7° 53'39.797"S
26.	TK 2836	TK.35.02.13.2006-20.2008.002	111°21'55.791"E	7°53'35.648"S
27.	TK 2837	TK.35.02.13.2006-20.2008.004	111°22'0.935"E	7°53'32.243"S
28.	TK 3097	TK.35.02.20.2006-20.2007.004	111°22'14.101"E	7°53'59.333"S
29.	TK 3098	TK.35.02.20.2006-20.2007.005	111°22'20.488"E	7°54'2.166"S
30.	TK 3099	TK.35.02.20.2006-20.2007.006	111°22'22.306"E	7°54'3.033"S
31.	TK 3100	TK.35.02.20.2006-20.2007.007	111°22'25.387"E	7°54'4.105"S
32.	TK 3101	TK.35.02.20.2006-20.2007.010	111°22'30.052"E	7°53'58.881"S
33.	TK 3102	TK.35.02.20.2006-20.2007.011	111°22'36.477"E	7°54'0.875"S
34.	TK 3103	TK.35.02.20.2006-20.2007.014	111°22'51.007"E	7°53'56.017"S
35.	TK 3104	TK.35.02.20.2008-20.2009.001	111°22'5.746"E	7°53'30.442"S
36.	TK 3105	TK.35.02.20.2008-20.2009.002	111°22'7.169"E	7°53'31.191"S
37.	TK 3106	TK.35.02.20.2008-20.2009.004	111°22'13.625"E	7°53'32.465"S

1	2	3	4	5
38.	TK 3107	TK.35.02.20.2008-20.2009.005	111°22'22.103"E	7°53'34.433"S
39.	TK 3108	TK.35.02.20.2008-20.2009.006	111°22'23.400"E	7°53'34.937"S
40.	TK 3109	TK.35.02.20.2008-20.2009.007	111°22'27.030"E	7°53'35.800"S
41.	TK 3110	TK.35.02.20.2008-20.2009.010	111°22'35.780"E	7°53'36.852"S
42.	TK 3111	TK.35.02.20.2008-20.2009.012	111°22'43.057"E	7°53'34.707"S
43.	TK 3112	TK.35.02.20.2008-20.2009.014	111°22'47.458"E	7°53'29.607"S
44.	TK 3113	TK.35.02.20.2008-20.2009.015	111°22'47.231"E	7°53'30.751"S
45.	TK 3114	TK.35.02.20.2008-20.2009.016	111°22'49.091"E	7°53'31.094"S
46.	TK 3115	TK.35.02.20.2008-20.2009.018	111°22'49.278"E	7°53'36.314"S
47.	TK 3116	TK.35.02.20.2008-20.2009.020	111°22'54.580"E	7°53'40.944"S
48.	TK 3117	TK.35.02.20.2008-20.2009.021	111°22'56.971"E	7°53'41.493"S
49.	TK 3118	TK.35.02.20.2008-20.2009.022	111°22'59.298"E	7°53'42.071"S
50.	TK 3119	TK.35.02.20.2008-20.2009.025	111°23'0.039"E	7°53'48.431"S
51.	TK 3120	TK.35.02.20.2008-20.2009.026	111°22'59.571"E	7°53'50.219"S
I. DESA BLEMBEM				
1.	TK 2358	TK.35.02.20.2006-20.2007- 20.2008-20.2009.000	111°22'59.383"E	7°53'51.397"S
2.	TK 2376	TK.35.02.13.2005-20.2006- 20.2008.000	111°21'48.582"E	7°53'45.774"S
3.	TK 2381	TK.35.02.20.2006-20.2007.008	111°22'27.152"E	7°53'59.407"S
4.	TK 2380	TK.35.02.20.2006-20.2007.009	111°22'29.616"E	7°54'0.129"S
5.	TK 2379	TK.35.02.20.2006-20.2007.012	111°22'37.089"E	7°53'59.142"S
6.	TK 2378	TK.35.02.20.2006-20.2007.013	111°22'48.722"E	7°54'2.680"S
7.	TK 2377	TK.35.02.20.2006-20.2007.015	111°22'52.010"E	7°53'52.076"S
8.	TK 2384	TK.35.02.20.2006-20.2007.001	111°21'53.257"E	7°53'49.114"S

1	2	3	4	5
9.	TK 2383	TK.35.02.20.2006-20.2007.002	111°21'59.699"E	7°53'52.095"S
10	TK 2382	TK.35.02.20.2006-20.2007.003	111°22'7.010"E	7°53'55.810"S
11.	TK 2436	TK.35.02.13.2005-20.2008.003	111°21'45.610"E	7°53'43.741"S
12.	TK 2437	TK.35.02.13.2006-20.2008.001	111°21'51.364"E	7°53'41.459"S
13.	TK 2438	TK.35.02.13.2006-20.2008.003	111°21'59.238"E	7°53'31.132"S
14.	TK 2439	TK.35.02.13.2006-20.2008- 20.2009.000	111°22'3.045"E	7°53'29.114"S
15.	TK 2440	TK.35.02.20.2008-20.2009.003	111°22'13.444"E	7°53'33.072"S
16.	TK 2441	TK.35.02.20.2008-20.2009.008	111°22'27.197"E	7°53'34.714"S
17.	TK 2442	TK.35.02.20.2008-20.2009.009	111°22'30.335"E	7°53'35.568"S
18.	TK 2443	TK.35.02.20.2008-20.2009.011	111°22'42.353"E	7°53'38.410"S
19.	TK 2444	TK.35.02.20.2008-20.2009.013	111°22'44.716"E	7°53'28.939"S
20.	TK 2445	TK.35.02.20.2008-20.2009.017	111°22'50.194"E	7°53'32.253"S
21.	TK 2446	TK.35.02.20.2008-20.2009.019	111°22'48.420"E	7°53'39.556"S
22.	TK 2447	TK.35.02.20.2008-20.2009.023	111°23'2.254"E	7°53'43.016"S
23.	TK 2448	TK.35.02.20.2008-20.2009.024	111°23'1.076"E	7°53'48.397"S
24.	TK 2644	TK.35.02.13.2005-13.2006- 20.2008.000	111°21'47.777"E	7°53'39.797"S
25.	TK 2836	TK.35.02.13.2006-20.2008.002	111°21'55.791"E	7°53'35.648"S
26.	TK 2837	TK.35.02.13.2006-20.2008.004	111°22'0.935"E	7° 53'32.243"S
27.	TK 3097	TK.35.02.20.2006-20.2007.004	111°22'14.101"E	7° 53'59.333"S
28.	TK 3098	TK.35.02.20.2006-20.2007.005	111°22'20.488"E	7° 54'2.166"S
29.	TK 3099	TK.35.02.20.2006-20.2007.006	111°22'22.306"E	7° 54'3.033"S
30.	TK 3100	TK.35.02.20.2006-20.2007.007	111°22'25.387"E	7° 54'4.105"S
31.	TK 3101	TK.35.02.20.2006-20.2007.010	111°22'30.052"E	7° 53'58.881"S

1	2	3	4	5
32.	TK 3102	TK.35.02.20.2006-20.2007.011	111°22'36.477"E	7° 54'0.875"S
33.	TK 3103	TK.35.02.20.2006-20.2007.014	111°22'51.007"E	7° 53'56.017"S
34.	TK 3104	TK.35.02.20.2008-20.2009.001	111°22'5.746"E	7° 53'30.442"S
35.	TK 3105	TK.35.02.20.2008-20.2009.002	111°22'7.169"E	7° 53'31.191"S
36.	TK 3106	TK.35.02.20.2008-20.2009.004	111°22'13.625"E	7° 53'32.465"S
37.	TK 3107	TK.35.02.20.2008-20.2009.005	111°22'22.103"E	7° 53'34.433"S
38.	TK 3108	TK.35.02.20.2008-20.2009.006	111°22'23.400"E	7° 53'34.937"S
39.	TK 3109	TK.35.02.20.2008-20.2009.007	111°22'27.030"E	7° 53'35.800"S
40.	TK 3110	TK.35.02.20.2008-20.2009.010	111°22'35.780"E	7° 53'36.852"S
41.	TK 3111	TK.35.02.20.2008-20.2009.012	111°22'43.057"E	7° 53'34.707"S
42.	TK 3112	TK.35.02.20.2008-20.2009.014	111°22'47.458"E	7° 53'29.607"S
43.	TK 3113	TK.35.02.20.2008-20.2009.015	111°22'47.231"E	7° 53'30.751"S
44.	TK 3114	TK.35.02.20.2008-20.2009.016	111°22'49.091"E	7° 53'31.094"S
45.	TK 3115	TK.35.02.20.2008-20.2009.018	111°22'49.278"E	7° 53'36.314"S
46.	TK 3116	TK.35.02.20.2008-20.2009.020	111°22'54.580"E	7° 53'40.944"S
47.	TK 3117	TK.35.02.20.2008-20.2009.021	111°22'56.971"E	7° 53'41.493"S
48.	TK 3118	TK.35.02.20.2008-20.2009.022	111°22'59.298"E	7° 53'42.071"S
49.	TK 3119	TK.35.02.20.2008-20.2009.025	111°23'0.039"E	7° 53'48.431"S
50.	TK 3120	TK.35.02.20.2008-20.2009.026	111°22'59.571"E	7° 53'50.219"S
J. DESA PULOSARI				
1.	TK 1804	TK.35.02.12.2012-12.2013- 20.2010.000	111°23'41.884"E	7°52'42.924" S
2.	TK 2479	TK.35.02.20.2009-20.2010- 20.2011.000A	111°22'53.697"E	7°52'33.907" S
3.	TK 2482	TK.35.02.20.2009-20.2010.001	111°22'48.837"E	7°52'34.661" S

1	2	3	4	5
4.	TK 2483	TK.35.02.20.2009-20.2010.002	111°22'45.244"E	7°52'36.599" S
5.	TK 2484	TK.35.02.20.2009-20.2010.003	111°22'38.038"E	7°52'41.409" S
6.	TK 2485	TK.35.02.20.2009-20.2010.004	111°22'42.612"E	7°52'40.638" S
7.	TK 2486	TK.35.02.20.2009-20.2010.005	111°22'47.049"E	7°52'42.381" S
8.	TK 2487	TK.35.02.20.2009-20.2010.006	111°22'46.660"E	7°52'43.830" S
9.	TK 2488	TK.35.02.20.2009-20.2010.007	111°22'56.441"E	7°52'49.561" S
10	TK 2489	TK.35.02.20.2009-20.2010.008	111°22'52.502"E	7°52'55.028" S
11.	TK 2490	TK.35.02.20.2009-20.2010.010	111°22'50.162"E	7°53'3.917"S
12.	TK 2491	TK.35.02.20.2009-20.2010.013	111°22'52.278"E	7°53'5.416"S
13.	TK 2492	TK.35.02.20.2009-20.2010.014	111°22'54.896"E	7°53'4.716"S
14.	TK 2493	TK.35.02.20.2009-20.2010.015	111°22'58.958"E	7°53'6.194"S
15.	TK 2494	TK.35.02.20.2009-20.2010.017	111°22'58.108"E	7°53'11.083" S
16.	TK 2495	TK.35.02.20.2009-20.2010.018	111°23'1.825"E	7°53'11.929" S
17.	TK 2496	TK.35.02.20.2009-20.2010.021	111°23'2.545"E	7°53'16.262" S
18.	TK 2497	TK.35.02.20.2009-20.2010.025	111°23'7.613"E	7°53'17.623" S
19.	TK 2498	TK.35.02.20.2009-20.2010.026	111°23'14.178"E	7°53'18.863" S
20.	TK 2499	TK.35.02.20.2009-20.2010.027	111°23'24.548"E	7°53'20.301" S
21.	TK 2500	TK.35.02.20.2009-20.2010.028	111°23'25.487"E	7°53'15.285" S
22.	TK 2501	TK.35.02.12.2011-20.2009- 20.2010.000	111°23'32.412"E	7°53'20.724" S
23.	TK 2515	TK.35.02.20.2010-20.2011.001	111°22'56.483"E	7°52'34.519" S
24.	TK 2516	TK.35.02.20.2010-20.2011.002	111°23'2.866"E	7°52'41.551" S
25.	TK 2517	TK.35.02.20.2010-20.2011.003	111°23'14.417"E	7°52'43.278" S
26.	TK 2518	TK.35.02.12.2012-20.2010- 20.2011.000	111°23'19.578"E	7°52'46.517" S

1	2	3	4	5
27.	TK 2519	TK.35.02.12.2012-20.2010.001	111°23'28.218"E	7°52'45.233" S
28.	TK 2520	TK.35.02.12.2012-20.2010- 20.2011.002	111°23'38.494"E	7°52'43.493" S
29.	TK 2521	TK.35.02.12.2013-20.2010.002	111°23'50.916"E	7°52'43.548" S
30.	TK 2522	TK.35.02.12.2011-12.2013- 20.2010.000	111°23'49.715"E	7°52'52.768" S
31.	TK 2523	TK.35.02.12.2013-20.2010.001	111°23'50.297"E	7°52'48.303" S
32.	TK 2524	TK.35.02.12.2011-20.2010.001	111°23'48.638"E	7°52'59.227" S
33.	TK 2525	TK.35.02.12.2011-20.2010.002	111°23'48.212"E	7°53'2.031"S
34.	TK 2526	TK.35.02.12.2011-20.2010.003	111°23'47.441"E	7°53'9.161"S
35.	TK 2527	TK.35.02.12.2011-20.2010.004	111°23'45.237"E	7°53'8.668"S
36.	TK 2528	TK.35.02.12.2011-20.2010.005	111°23'45.065"E	7°53'9.314"S
37.	TK 2529	TK.35.02.12.2011-20.2010.006	111°23'40.678"E	7°53'7.681"S
38.	TK 2530	TK.35.02.12.2011-20.2010.007	111°23'36.334"E	7°53'7.055"S
39.	TK 2531	TK.35.02.12.2011-20.2010.008	111°23'31.690"E	7°53'5.967"S
40.	TK 2532	TK.35.02.12.2011-20.2010.009	111°23'31.982"E	7°53'7.502"S
41.	TK 2533	TK.35.02.12.2011-20.2010.010	111°23'31.872"E	7°53'10.934"S
42.	TK 2534	TK.35.02.12.2011-20.2010.011	111°23'31.726"E	7°53'14.904"S
43.	TK 2535	TK.35.02.12.2011-20.2010.012	111°23'32.467"E	7°53'19.429"S
44.	TK 3088	TK.35.02.20.2009-20.2010.009	111°22'52.056"E	7°52'56.068"S
45.	TK 3089	TK.35.02.20.2009-20.2010.011	111°22'51.292"E	7°53'4.164"S
46.	TK 3090	TK.35.02.20.2009-20.2010.012	111°22'51.060"E	7°53'5.211"S
47.	TK 3091	TK.35.02.20.2009-20.2010.016	111°22'58.511"E	7°53'8.435"S
48.	TK 3092	TK.35.02.20.2009-20.2010.019	111°23'1.267"E	7°53'14.962"S
49.	TK 3093	TK.35.02.20.2009-20.2010.020	111°23'2.501"E	7°53'15.219"S

1	2	3	4	5
50.	TK 3094	TK.35.02.20.2009-20.2010.022	111°23'3.591"E	7°53'16.433"S
51.	TK 3095	TK.35.02.20.2009-20.2010.023	111°23'3.634"E	7°53'16.131"S
52.	TK 3096	TK.35.02.20.2009-20.2010.024	111°23'7.073"E	7°53'16.836"S
53.	TK 2468	TK.35.02.14.2008-20.2009- 20.2010.000	111°22'15.808"E	7°51'40.383"S
54.	TK 2469	TK.35.02.20.2009-20.2010.029	111°22'16.379"E	7°51'41.701"S
55.	TK 2470	TK.35.02.20.2009-20.2010.030	111°22'16.647"E	7°51'45.127"S
56.	TK 2471	TK.35.02.20.2009-20.2010.031	111°22'14.924"E	7°51'56.504"S
57.	TK 2472	TK.35.02.20.2009-20.2010.032	111°22'25.143"E	7°52'0.014"S
58.	TK 2473	TK.35.02.20.2009-20.2010.033	111°22'24.657"E	7°52'10.956"S
59.	TK 2474	TK.35.02.20.2009-20.2010.034	111°22'29.935"E	7°52'10.328"S
60.	TK 2475	TK.35.02.20.2009-20.2010.035	111°22'29.596"E	7°52'17.703"S
61.	TK 2476	TK.35.02.20.2009-20.2010.036	111°22'46.517"E	7°52'23.704"S
62.	TK 2477	TK.35.02.20.2009-20.2010.038	111°22'48.867"E	7°52'29.489" S
63.	TK 2478	TK.35.02.20.2009-20.2010- 20.2011.000	111°22'54.154"E	7°52'28.606"S
64.	TK 2536	TK.35.02.20.2010-20.2011.004	111°22'55.941"E	7°52'29.448"S
65.	TK 2537	TK.35.02.20.2010-20.2011.009	111°22'54.805"E	7°52'12.453"S
66.	TK 2538	TK.35.02.20.2010-20.2011- 20.2012.000	111°22'54.585"E	7°52'7.601"S
67.	TK 2560	TK.35.02.20.2010-20.2012.001	111°22'50.039"E	7°52'8.149"S
68.	TK 2561	TK.35.02.20.2010-20.2012.002	111°22'43.236"E	7°52'8.889"S
69.	TK 2562	TK.35.02.20.2010-20.2012.003	111°22'37.162"E	7°52'9.533"S
70.	TK 2563	TK.35.02.20.2010-20.2012.004	111°22'37.258"E	7°52'1.262"S
71.	TK 2564	TK.35.02.20.2010-20.2012.005	111°22'29.307"E	7°52'0.208"S
72.	TK 2565	TK.35.02.20.2010-20.2012.006	111°22'30.504"E	7°51'54.809"S

1	2	3	4	5
73.	TK 2566	TK.35.02.20.2010-20.2012.007	111°22'31.149"E	7°51'51.911"S
74.	TK 2567	TK.35.02.20.2010-20.2012.008	111°22'39.721"E	7°51'52.160"S
75.	TK 2568	TK.35.02.20.2010-20.2012.009	111°22'41.597"E	7°51'39.221"S
76.	TK 2569	TK.35.02.14.2006-20.2010- 20.2012.000	111°22'39.221"E	7°51'38.707"S
77.	TK 2584	TK.35.02.14.2006-14.2008- 20.2010.000	111°22'24.157"E	7°51'35.856"S
78.	TK 2585	TK.35.02.14.2006-20.2010.001	111°22'27.081"E	7°51'37.161"S
79.	TK 2586	TK.35.02.14.2006-20.2010.002	111°22'33.167"E	7°51'38.036"S
80.	TK 3148	TK.35.02.20.2010-20.2011.005	111°22'56.700"E	7°52'28.120"S
81.	TK 3151	TK.35.02.20.2010-20.2011.006	111°22'58.470"E	7°52'26.149"S
82.	TK 3152	TK.35.02.20.2010-20.2011.007	111°22'58.592"E	7°52'22.201"S
83.	TK 3153	TK.35.02.20.2010-20.2011.008	111°22'54.495"E	7°52'22.903"S
84.	TK 3154	TK.35.02.20.2009-20.2010.037	111°22'42.582"E	7°52'29.317"S
85.	TK 3220	TK.35.02.14.2008-20.2010.001	111°22'17.425"E	7°51'37.234"S
86.	TK 3221	TK.35.02.14.2008-20.2010.002	111°22'19.862"E	7°51'37.116"S
K. DESA MENANG				
1.	TK 2478	TK.35.02.20.2009-20.2010- 20.2011.000	111°22'54.154"E	7°52'28.606"S
2.	TK 2479	TK.35.02.20.2009-20.2010- 20.2011.000A	111°22'53.697"E	7°52'33.907"S
3.	TK 2480	TK.35.02.20.2009-20.2011.002	111°22'52.399"E	7°52'32.668"S
4.	TK 2481	TK.35.02.20.2009-20.2011.003	111°22'54.292"E	7°52'32.472"S
5.	TK 2515	TK.35.02.20.2010-20.2011.001	111°22'56.483"E	7°52'34.519"S
6.	TK 2516	TK.35.02.20.2010-20.2011.002	111°23'2.866"E	7°52'41.551"S
7.	TK 2517	TK.35.02.20.2010-20.2011.003	111°23'14.417"E	7°52'43.278"S
8.	TK 2518	TK.35.02.12.2012-20.2010- 20.2011.000	111°23'19.578"E	7°52'46.517"S

1	2	3	4	5
9.	TK 2536	TK.35.02.20.2010-20.2011.004	111°22'55.941"E	7°52'29.448"S
10	TK 2537	TK.35.02.20.2010-20.2011.009	111°22'54.805"E	7°52'12.453"S
11.	TK 2538	TK.35.02.20.2010-20.2011- 20.2012.000	111°22'54.585"E	7°52'7.601"S
12.	TK 2539	TK.35.02.20.2011-20.2012.001	111°22'59.134"E	7°52'7.054"S
13.	TK 2540	TK.35.02.20.2011-20.2012.002	111°22'59.481"E	7°52'1.937"S
14.	TK 2541	TK.35.02.20.2011-20.2012.003	111°23'2.084"E	7°52'2.011"S
15.	TK 2542	TK.35.02.12.2012-20.2011- 20.2012.000	111°23'2.407"E	7°52'0.770"S
16.	TK 2543	TK.35.02.12.2012-20.2011.001	111°23'4.258"E	7°52'0.014"S
17.	TK 2544	TK.35.02.12.2012-20.2011.002	111°23'7.630"E	7°51'59.443"S
18.	TK 2545	TK.35.02.12.2012-20.2011.003	111°23'10.668"E	7°51'58.257"S
19.	TK 2546	TK.35.02.12.2012-20.2011.004	111°23'10.549"E	7°52'3.886"S
20.	TK 2547	TK.35.02.12.2012-20.2011.005	111°23'10.717"E	7°52'6.127"S
21.	TK 2548	TK.35.02.12.2012-20.2011.006	111°23'10.538"E	7°52'13.913"S
22.	TK 2549	TK.35.02.12.2012-20.2011.007	111°23'19.121"E	7°52'14.381"S
23.	TK 2550	TK.35.02.12.2012-20.2011.008	111°23'20.108"E	7°52'17.314"S
24.	TK 2551	TK.35.02.12.2012-20.2011.009	111°23'20.497"E	7°52'21.782"S
25.	TK 2552	TK.35.02.12.2012-20.2011.010	111°23'20.389"E	7°52'26.239"S
26.	TK 2553	TK.35.02.12.2012-20.2011.011	111°23'13.926"E	7°52'26.086"S
27.	TK 2554	TK.35.02.12.2012-20.2011.012	111°23'13.562"E	7°52'29.122"S
28.	TK 2555	TK.35.02.12.2012-20.2011.013	111°23'13.918"E	7°52'30.156"S
29.	TK 2556	TK.35.02.12.2012-20.2011.014	111°23'12.751"E	7°52'35.638"S
30.	TK 2557	TK.35.02.12.2012-20.2011.015	111°23'19.414"E	7°52'36.691"S
31.	TK 2558	TK.35.02.12.2012-20.2011.016	111°23'20.465"E	7°52'38.461"S

1	2	3	4	5
32.	TK 2559	TK.35.02.12.2012-20.2011.017	111°23'19.822"E	7°52'42.772"S
33.	TK 3148	TK.35.02.20.2010-20.2011.005	111°22'56.700"E	7°52'28.120"S
34.	TK 3151	TK.35.02.20.2010-20.2011.006	111°22'58.470"E	7°52'26.149"S
35.	TK 3152	TK.35.02.20.2010-20.2011.007	111°22'58.592"E	7°52'22.201"S
36.	TK 3153	TK.35.02.20.2010-20.2011.008	111°22'54.495"E	7°52'22.903"S
37.	TK 4652	TK.35.02.20.2009-20.2011.001	111°22'52.465"E	7°52'33.960"S
L. DESA SRANDIL				
1.	TK 2538	TK.35.02.20.2010-20.2011- 20.2012.000	111°22'54.585"E	7°52'7.601"S
2.	TK 2539	TK.35.02.20.2011-20.2012.001	111°22'59.134"E	7°52'7.054"S
3.	TK 2540	TK.35.02.20.2011-20.2012.002	111°22'59.481"E	7°52'1.937"S
4.	TK 2541	TK.35.02.20.2011-20.2012.003	111°23'2.084"E	7°52'2.011"S
5.	TK 2542	TK.35.02.12.2012-20.2011- 20.2012.000	111°23'2.407"E	7°52'0.770"S
6.	TK 2560	TK.35.02.20.2010-20.2012.001	111°22'50.039"E	7°52'8.149"S
7.	TK 2561	TK.35.02.20.2010-20.2012.002	111°22'43.236"E	7°52'8.889"S
8.	TK 2562	TK.35.02.20.2010-20.2012.003	111°22'37.162"E	7°52'9.533"S
9.	TK 2563	TK.35.02.20.2010-20.2012.004	111°22'37.258"E	7°52'1.262"S
10.	TK 2564	TK.35.02.20.2010-20.2012.005	111°22'29.307"E	7°52'0.208"S
11.	TK 2565	TK.35.02.20.2010-20.2012.006	111°22'30.504"E	7°51'54.809"S
12.	TK 2566	TK.35.02.20.2010-20.2012.007	111°22'31.149"E	7°51'51.911"S
13.	TK 2567	TK.35.02.20.2010-20.2012.008	111°22'39.721"E	7°51'52.160"S
14.	TK 2568	TK.35.02.20.2010-20.2012.009	111°22'41.597"E	7°51'39.221"S
15.	TK 2569	TK.35.02.14.2006-20.2010- 20.2012.000	111°22'39.221"E	7°51'38.707"S
16.	TK 2570	TK.35.02.14.2006-20.2012.001	111°22'39.993"E	7°51'33.321"S

1	2	3	4	5
17.	TK 2571	TK.35.02.14.2006-20.2012.004	111°22'43.253"E	7°51'27.642"S
18.	TK 2572	TK.35.02.14.2006-14.2012- 20.2012.000	111°22'43.251"E	7°51'15.593"S
19.	TK 2573	TK.35.02.14.2012-20.2012.001	111°22'47.508"E	7°51'15.701"S
20.	TK 2574	TK.35.02.14.2012-20.2012.002	111°22'52.737"E	7°51'16.963"S
21.	TK 2575	TK.35.02.14.2012-20.2012.004	111°22'56.106"E	7°51'24.093"S
22.	TK 2576	TK.35.02.14.2012-20.2012.005	111°22'54.852"E	7°51'34.158"S
23.	TK 2577	TK.35.02.12.2012-20.2012.001	111°22'54.104"E	7°51'40.468"S
24.	TK 2578	TK.35.02.12.2012-20.2012.002	111°22'47.357"E	7°51'39.972"S
25.	TK 2579	TK.35.02.12.2012-20.2012.003	111°22'45.956"E	7°51'52.647"S
26.	TK 2580	TK.35.02.12.2012-20.2012.004	111°22'53.174"E	7°51'52.251"S
27.	TK 2581	TK.35.02.12.2012-20.2012.005	111°22'56.245"E	7°51'54.366"S
28.	TK 2582	TK.35.02.12.2012-20.2012.006	111°23'0.043"E	7°51'54.776"S
29.	TK 2583	TK.35.02.12.2012-14.2012- 20.2012.000	111°22'56.171"E	7°51'40.102"S
30.	TK 3081	TK.35.02.12.2012-20.2012.007	111°22'59.773"E	7°51'57.619"S
31.	TK 3082	TK.35.02.12.2012-20.2012.008	111°23'2.651"E	7°51'57.798"S
32.	TK 3083	TK.35.02.14.2006-20.2012.002	111°22'42.689"E	7°51'33.179"S
33.	TK 3084	TK.35.02.14.2006-20.2012.003	111°22'42.817"E	7°51'31.744"S
34.	TK 3085	TK.35.02.14.2006-20.2012.005	111°22'40.966"E	7°51'28.726"S
35.	TK 3086	TK.35.02.14.2012-20.2012.003	111°22'56.625"E	7°51'17.132"S
36.	TK 3087	TK.35.02.14.2012-20.2012.006	111°22'53.073"E	7°51'35.314"S
M. DESA SIDOHARJO				
1.	TK 1946	TK.35.02.11.2005-20.2013.000	111°20'52.963"E	7°56'59.320"S
2.	TK 1947	TK.35.02.11.2005-20.2013.001	111°18'59.066"E	7°56'11.517"S

1	2	3	4	5
3.	TK 1948	TK.35.02.11.2005-20.2013.002	111°19'4.587"E	7°56'3.280"S
4.	TK 1949	TK.35.02.11.2005-20.2001- 20.2013.000	111°19'15.554"E	7°55'57.160"S
5.	TK 2318	TK.35.02.13.2001-20.2013.000	111°19'37.009"E	7°55'35.572"S
6.	TK 2319	TK.35.02.13.2001-20.2013.001	111°19'54.565"E	7°55'24.756"S
7.	TK 2320	TK.35.02.13.2001-20.2013.002	111°20'15.625"E	7°55'14.420"S
8.	TK 2323	TK.35.02.13.2005-20.2013.001	111°20'31.458"E	7°55'8.030"S
9.	TK 2324	TK.35.02.13.2005-20.2013.002	111°20'43.185"E	7°55'4.033"S
10	TK 2325	TK.35.02.13.2005-20.2013.003	111°21'29.074"E	7°54'14.061"S
11.	TK 2326	TK.35.02.13.2005-20.2013.004	111°21'25.686"E	7°54'25.975"S
12.	TK 2327	TK.35.02.13.2005-20.2013.005	111°21'31.412"E	7°54'27.133"S
13.	TK 2328	TK.35.02.13.2005-20.2006- 20.2013.000	111°21'30.089"E	7°54'33.327"S
14.	TK 2329	TK.35.02.20.2006-20.2013.001	111°21'31.211"E	7°54'43.241"S
15.	TK 2330	TK.35.02.20.2006-20.2013.002	111°21'39.990"E	7°54'44.726"S
16.	TK 2331	TK.35.02.20.2006-20.2013.003	111°21'28.209"E	7°55'25.974"S
17.	TK 2332	TK.35.02.20.2006-20.2013.004	111°21'20.951"E	7°55'44.331"S
18.	TK 2333	TK.35.02.20.2006-20.2013.005	111°21'13.700"E	7°56'40.250"S
19.	TK 2334	TK.35.02.20.2006-20.2013.013	111°21'4.184"E	7°56'49.375"S
20.	TK 2335	TK.35.02.20.2001-20.2006- 20.2007-20.2013.000	111°20'54.904"E	7°54'57.453"S
21.	TK 2336	TK.35.02.20.2001-20.2013.002	111°21'4.746"E	7°54'52.948"S
22.	TK 2337	TK.35.02.20.2001-20.2013.001	111°21'9.065"E	7°54'41.773"S
23.	TK 2717	TK.35.02.13.2005-20.2013.006	111°21'13.057"E	7°54'31.091"S
24.	TK 2718	TK.35.02.13.2005-20.2013.007	111°21'16.165"E	7°54'24.039"S
25.	TK 2719	TK.35.02.13.2005-20.2013.008	111°21'20.099"E	7°54'16.746"S

1	2	3	4	5
25.	TK 2719	TK.35.02.13.2005-20.2013.008	111°21'20.099"E	7°54'16.746"S
26.	TK 2720	TK.35.02.13.2005-20.2013.009	111°21'24.246"E	7°54'12.638"S
27.	TK 2721	TK.35.02.13.2005-20.2013.010	111°21'24.082"E	7°56'30.232"S
28.	TK 2722	TK.35.02.13.2005-20.2013.011	111°21'27.625"E	7°56'13.898"S
29.	TK 2723	TK.35.02.13.2005-20.2013.012	111°21'25.757"E	7°55'59.049"S
30.	TK 2883	TK.35.02.20.2001-20.2013.003	111°21'44.219"E	7°54'46.252"S
31.	TK 2884	TK.35.02.20.2001-20.2013.004	111°21'42.684"E	7°54'49.004"S
32.	TK 2885	TK.35.02.20.2001-20.2013.005	111°21'45.772"E	7°54'51.870"S
33.	TK 2886	TK.35.02.20.2006-20.2013.006	111°21'45.890"E	7°54'57.991"S
34.	TK 2887	TK.35.02.20.2006-20.2013.007	111°21'47.184"E	7°55'6.348"S
35.	TK 2888	TK.35.02.20.2006-20.2013.008	111°21'39.880"E	7°55'14.347"S
36.	TK 2889	TK.35.02.20.2006-20.2013.009	111°21'33.124"E	7°55'20.366"S
37.	TK 2890	TK.35.02.20.2006-20.2013.010	111°21'21.949"E	7°55'34.901"S
38.	TK 2891	TK.35.02.20.2006-20.2013.011	111°21'45.890"E	7°54'57.991"S
39.	TK 2892	TK.35.02.20.2006-20.2013.012	111°21'47.184"E	7°55'6.348"S
40.	TK 2893	TK.35.02.20.2006-20.2013.014	111°21'39.880"E	7°55'14.347"S

BUPATI PONOROGO,

TTD.

H. IPONG MUCHLISSONI

Salinan sesuai dengan aslinya
KEPALA BAGIAN HUKUM
SEKRETARIAT DAERAH


CATUR HERTIYAWAN, S.H.
NIP. 19640707 199303 1 008

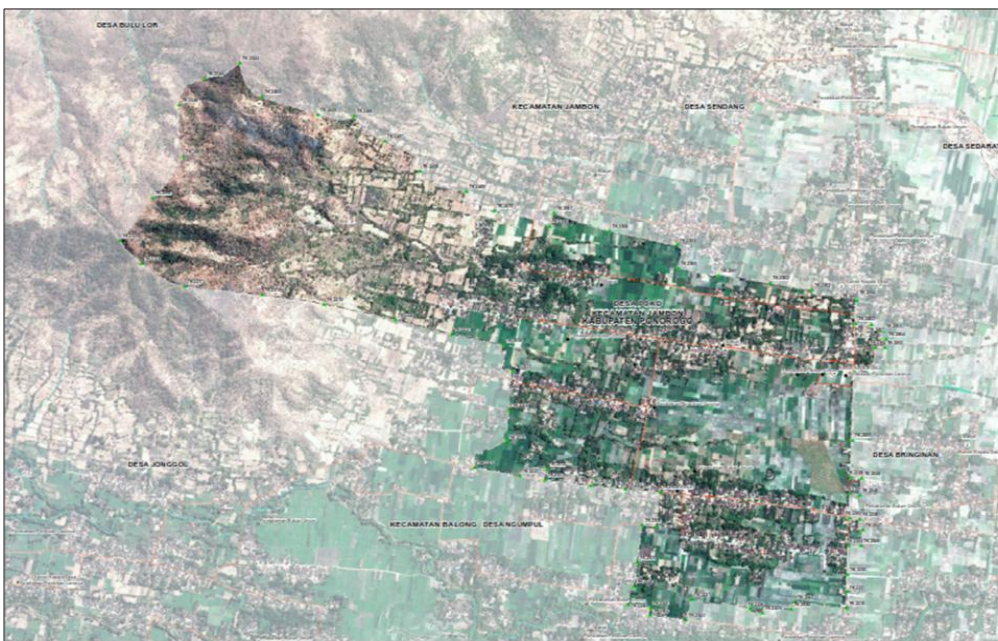
LAMPIRAN II : PERATURAN BUPATI PONOROGO
NOMOR : 77 TAHUN 2020
TANGGAL : 15 JUNI 2020

PETA DESA KECAMATAN JAMBON
KABUPATEN PONOROGO

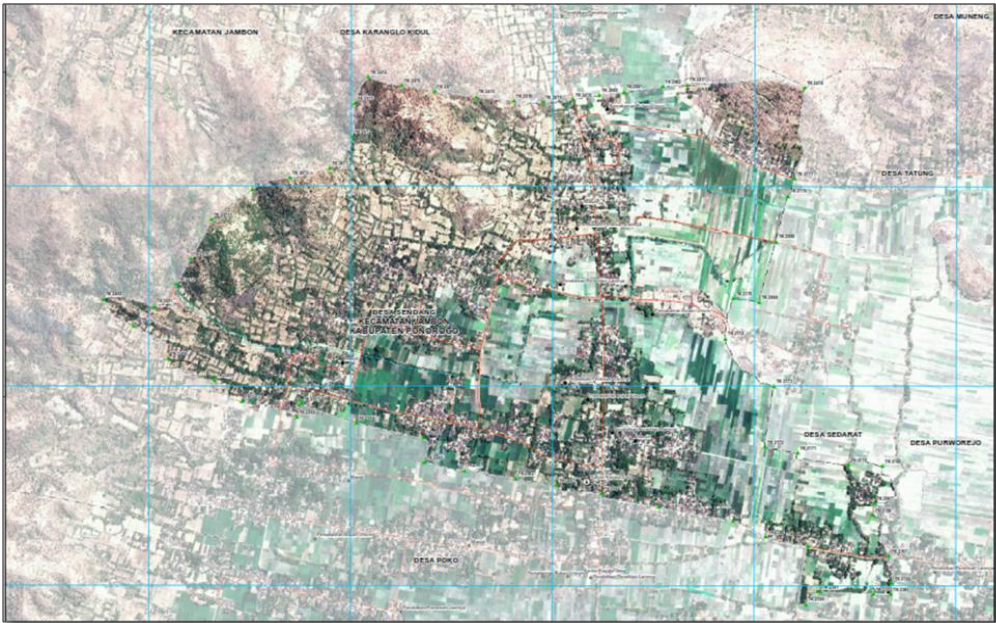
1. DESA JONGGOL.



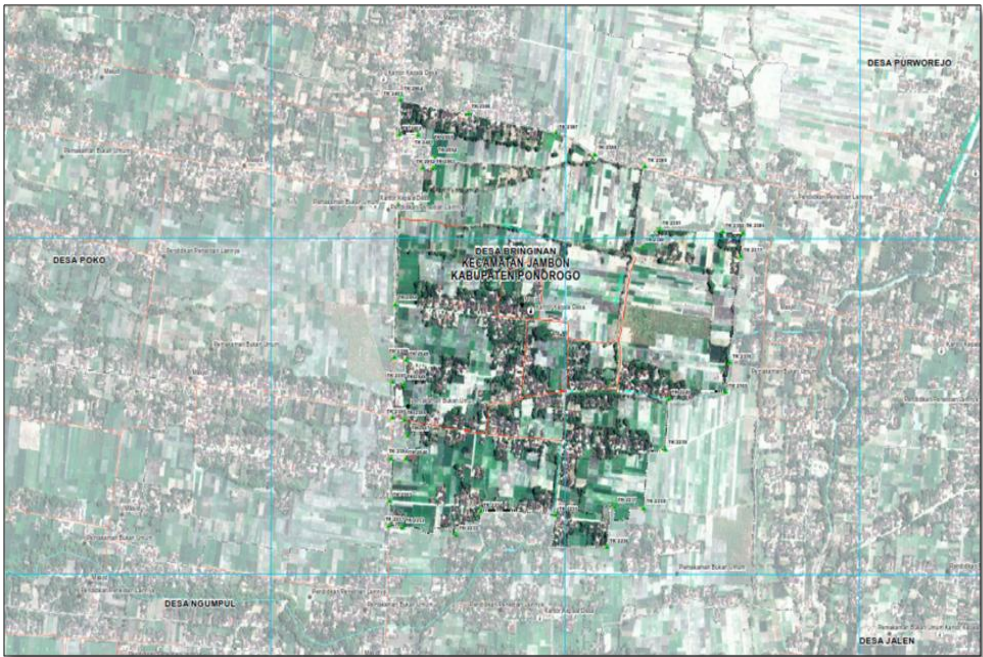
2. DESA POKO.



3. DESA SENDANG.



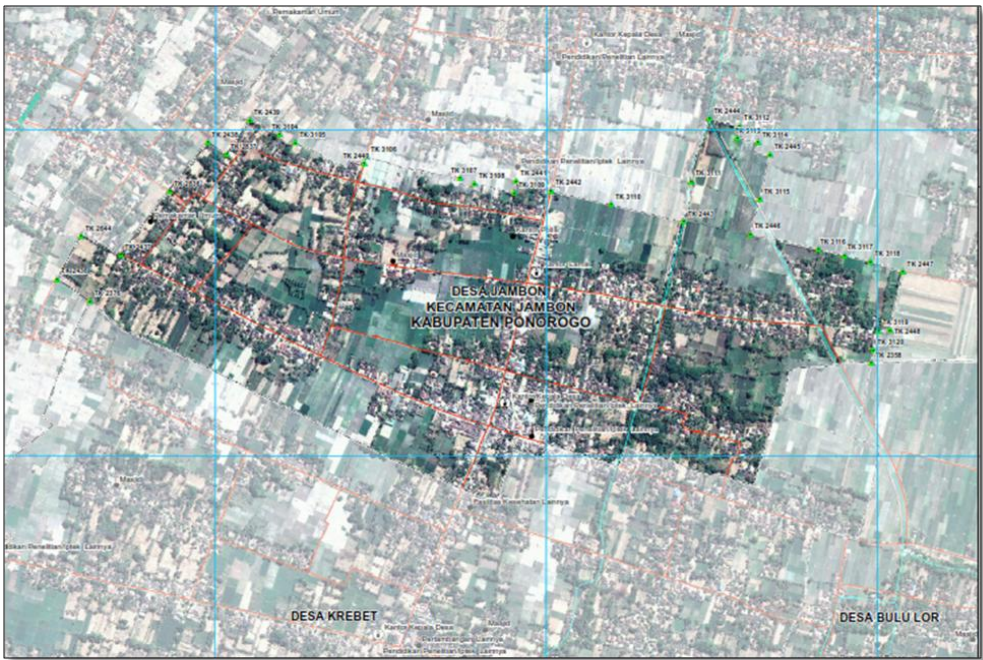
4. DESA BRINGINAN.



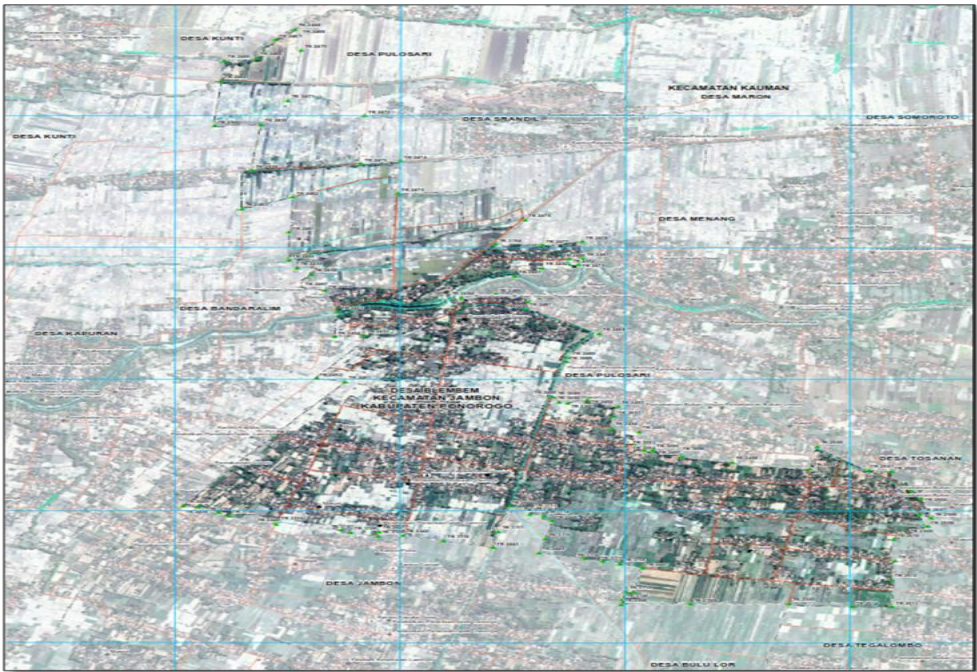
7. DESA BULU LOR.



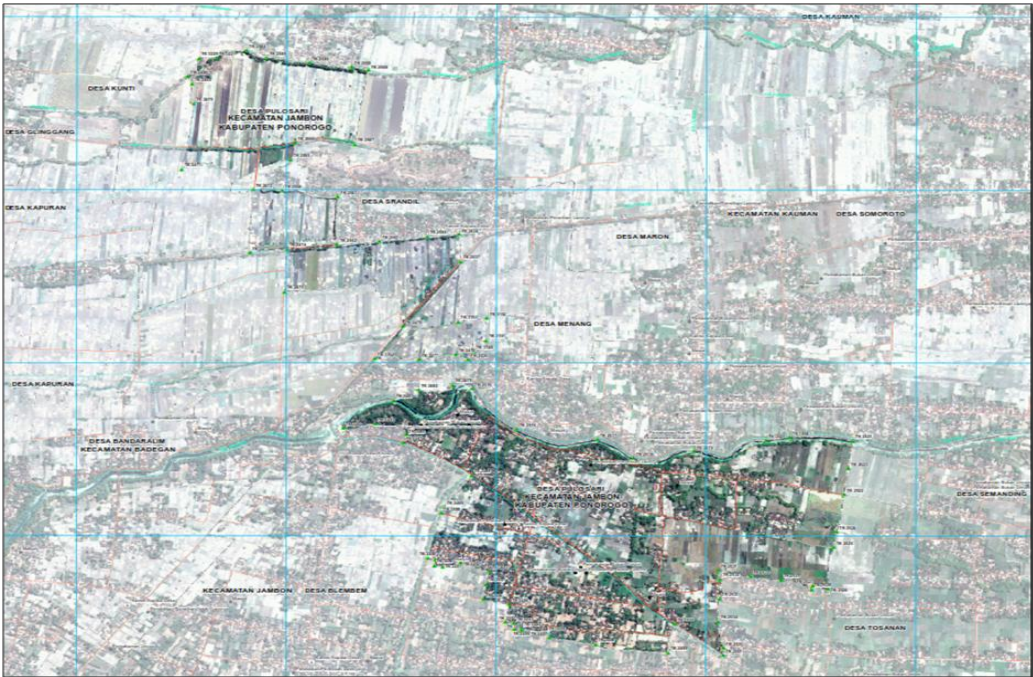
8. DESA JAMBON.



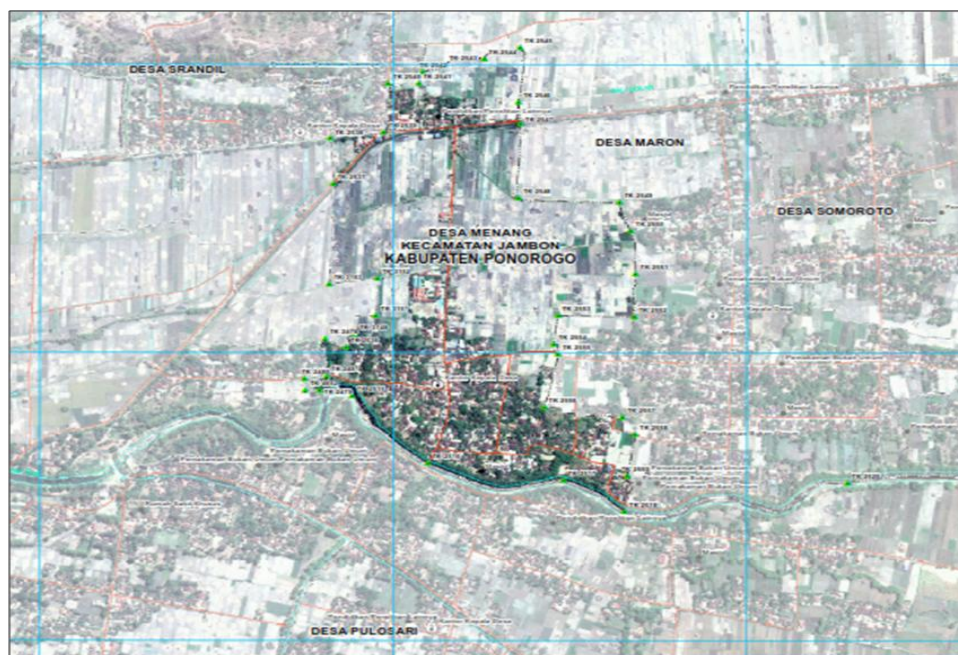
9. DESA BLEMBEM.



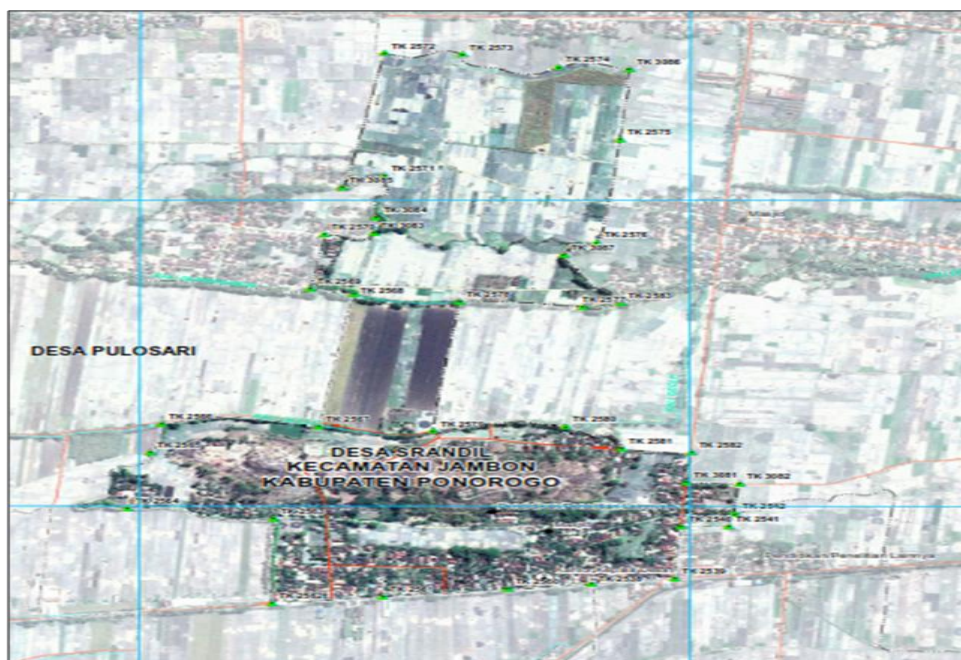
10. DESA PULOSARI.



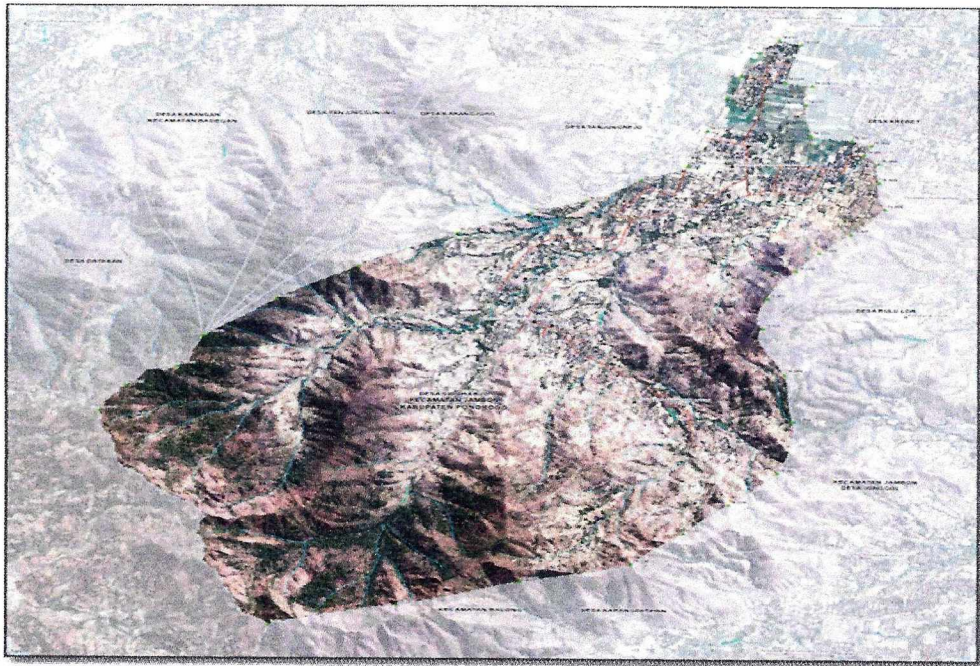
11.DESA MENANG.



12. DESA SRANDIL.



13. DESA SIDOHARJO.



BUPATI PONOROGO,
TTD.

H. IPONG MUCHLISSONI

Salinan sesuai dengan aslinya
KEPALA BAGIAN HUKUM
SEKRETARIAT DAERAH


CATUR HERTIYAWAN, S.H.
NIP. 19640707 199303 1 008