



S A L I N A N

BUPATI PONOROGO
PROVINSI JAWA TIMUR

PERATURAN BUPATI PONOROGO
NOMOR 69 TAHUN 2020

TENTANG

PENETAPAN DAN PENEGASAN BATAS DESA/KELURAHAN
KECAMATAN SIMAN KABUPATEN PONOROGO

DENGAN RAHMAT TUHAN YANG MAHA ESA

BUPATI PONOROGO,

- Menimbang : a. bahwa untuk menjamin tertib administrasi pemerintahan, memberikan kejelasan dan kepastian hukum terhadap batas suatu desa/kelurahan, diperlukan pedoman penetapan dan penegasan batas desa/kelurahan;
- b. bahwa untuk melaksanakan ketentuan Pasal 9 ayat (3) Peraturan Menteri Dalam Negeri Nomor 45 Tahun 2016 tentang Pedoman Penetapan dan Penegasan Batas Desa/Kelurahan, perlu menetapkan Peraturan Bupati tentang Penetapan dan Penegasan Batas Desa/Kelurahan;
- c. bahwa berdasarkan pertimbangan sebagaimana tersebut pada huruf a dan huruf b, perlu menetapkan Peraturan Bupati Ponorogo tentang Penetapan dan Penegasan Batas Desa/Kelurahan Kecamatan Siman Kabupaten Ponorogo;
- Mengingat : 1. Undang-Undang Nomor 12 Tahun 1950 tentang Pembentukan Daerah-Daerah Kabupaten dalam lingkungan Propinsi Jawa Timur (Lembaran Negara Republik Indonesia Tahun 1950 Nomor 19, Tambahan Lembaran Negara Republik Indonesia Nomor 9) sebagaimana telah diubah dengan Undang-Undang Nomor 2 Tahun 1965 tentang Perubahan Batas Wilayah Kotapraja Surabaya & Dati II Surabaya dengan mengubah Undang-undang Nomor 12 Tahun 1950 tentang Pembentukan Daerah-Daerah Kabupaten dalam lingkungan Propinsi Jawa Timur & Undang-Undang 16 Tahun 1950 tentang Pembentukan Daerah-Daerah Kota Besar dalam Lingkungan Propinsi Jawa Timur, Jawa Tengah, Jawa Barat dan DI. Yogyakarta (Lembaran Negara Republik Indonesia Tahun 1965 Nomor 19, Tambahan Lembaran Negara Republik Indonesia Nomor 2730);
2. Undang-Undang Nomor 12 Tahun 2011 tentang Pembentukan Peraturan Perundang-Undangan (Lembaran Negara Republik Indonesia Tahun 2011 Nomor 82, Tambahan Lembaran Negara Republik Indonesia Nomor 5234) sebagaimana telah diubah dengan Undang-Undang Nomor 15 Tahun 2019 tentang Perubahan atas Undang-Undang Nomor 12 Tahun 2011

- tentang Pembentukan Peraturan Perundang-Undangan (Lembaran Negara Republik Indonesia Tahun 2019 Nomor 183, Tambahan Lembaran Negara Republik Indonesia Nomor 6398);
3. Undang-Undang Nomor 6 Tahun 2014 tentang Desa (Lembaran Negara Republik Indonesia Tahun 2014 Nomor 7, Tambahan Lembaran Negara Republik Indonesia Nomor 5495);
 4. Undang-Undang Nomor 23 Tahun 2014 tentang Pemerintahan Daerah (Lembaran Negara Republik Indonesia Tahun 2014 Nomor 244, Tambahan Lembaran Negara Republik Indonesia Nomor 5587) sebagaimana telah diubah beberapa kali terakhir dengan Undang-Undang Nomor 9 Tahun 2015 tentang Perubahan Kedua atas Undang-Undang Nomor 23 Tahun 2014 tentang Pemerintahan Daerah, (Lembaran Negara Republik Indonesia Tahun 2015 Nomor 58, Tambahan Lembaran Negara Republik Indonesia Nomor 5679);
 5. Peraturan Pemerintah Nomor 43 Tahun 2014 tentang Pelaksanaan Undang-Undang Nomor 6 Tahun 2014 tentang Desa (Lembaran Negara Republik Indonesia Tahun 2014 Nomor 123, Tambahan Lembaran Negara Republik Indonesia Nomor 5539) sebagaimana telah diubah dengan Peraturan Pemerintah Nomor 11 Tahun 2019 tentang Perubahan Kedua atas Peraturan Pemerintah Nomor 43 Tahun 2014 tentang Pelaksanaan Undang-Undang Nomor 6 Tahun 2014 tentang Desa (Lembaran Negara Republik Indonesia Tahun 2019 Nomor 41, Tambahan Lembaran Negara Republik Indonesia Nomor 6321);
 6. Peraturan Pemerintah Nomor 17 Tahun 2018 tentang Kecamatan (Lembaran Negara Republik Indonesia Tahun 2018 Nomor 73, Tambahan Lembaran Negara Republik Indonesia Nomor 6205);
 7. Peraturan Menteri Dalam Negeri Nomor 56 Tahun 2015 tentang Kode dan Data Wilayah Administrasi Pemerintahan (Berita Negara Republik Indonesia Tahun 2015 Nomor 1045);
 8. Peraturan Menteri Dalam Negeri Nomor 80 Tahun 2015 tentang Pembentukan Produk Hukum Daerah (Berita Negara Republik Indonesia Tahun 2015 Nomor 2036) sebagaimana telah diubah dengan Peraturan Menteri Dalam Negeri Nomor 120 Tahun 2018 tentang Perubahan atas Peraturan Menteri Dalam Negeri Nomor 80 Tahun 2015 tentang Pembentukan Produk Hukum Daerah (Berita Negara Republik Indonesia Tahun 2019 Nomor 157);
 9. Peraturan Menteri Dalam Negeri Nomor 45 Tahun 2016 tentang Pedoman Penetapan dan Penegasan Batas Desa (Berita Negara Republik Indonesia Tahun 2015 Nomor 1038);
 10. Peraturan Menteri Dalam Negeri Nomor 1 Tahun 2017 tentang Penataan Desa (Berita Negara Republik Indonesia Tahun 2017 Nomor 155);

MEMUTUSKAN:

Menetapkan : PERATURAN BUPATI TENTANG PENETAPAN DAN PENEGASAN BATAS DESA/KELURAHAN KECAMATAN SIMAN KABUPATEN PONOROGO.

BAB I KETENTUAN UMUM

Pasal 1

Dalam Peraturan Bupati ini yang dimaksud dengan:

1. Daerah adalah Kabupaten Ponorogo.
2. Pemerintah Daerah adalah Pemerintah Kabupaten Ponorogo.
3. Desa/kelurahan adalah seluruh desa/kelurahan yang ada di Kabupaten Ponorogo.
4. Batas desa/kelurahan adalah pembatas wilayah administrasi pemerintahan antar desa/kelurahan yang merupakan rangkaian titik-titik koordinat yang berada pada permukaan bumi dapat berupa tanda-tanda alam seperti igir/punggung gunung/pegunungan (*watershed*), median sungai dan/atau unsur buatan di lapangan yang dituangkan dalam bentuk koordinat-koordinat dan/atau peta.
5. Batas adalah tanda pemisah antara desa/kelurahan yang bersebelahan baik berupa batas alam, maupun batas buatan.
6. Penetapan batas desa/kelurahan adalah proses penetapan batas desa/kelurahan secara kartometrik diatas suatu peta dasar yang disepakati.
7. Metode kartometrik adalah penelusuran/penarikan garis batas pada peta kerja dan pengukuran/perhitungan posisi titik, garis, jarak dan luas cakupan wilayah dengan menggunakan peta dasar dan informasi geospasial lainnya sebagai pendukung.
8. Penegasan batas desa/kelurahan adalah kegiatan penentuan titik koordinat batas desa/kelurahan yang dapat dilakukan dengan metode kartometrik dan/atau survey dilapangan yang dituangkan dalam bentuk peta batas dengan titik koordinat batas desa/kelurahan.

BAB II TUJUAN

Pasal 2

Penetapan dan penegasan batas desa/kelurahan bertujuan untuk menciptakan tertib administrasi pemerintahan, memberikan kejelasan dan kepastian hukum terhadap batas wilayah suatu desa/kelurahan yang memenuhi aspek teknis dan yuridis.

BAB III BATAS DESA/KELURAHAN

Pasal 3

Dengan Peraturan Bupati ini menetapkan batas desa/kelurahan Kecamatan Siman Kabupaten Ponorogo.

Pasal 4

Batas desa/kelurahan Kecamatan Siman sebagaimana dimaksud dalam Pasal 3 sebagai berikut :

- a. Kelurahan Ronowijayan
 1. Batas Utara : Kelurahan Mangunsuman

2. Batas Barat : Kelurahan Bangunsari dan Kelurahan Nologaten Kecamatan Ponorogo
3. Batas Selatan : Kelurahan Tonatan Kecamatan Ponorogo dan Desa Patihan Kidul
4. Batas Timur : Kelurahan Tajug dan Kelurahan Mangunsuman
- b. Kelurahan Mangunsuman
 1. Batas Utara : Kelurahan Singosaren Kecamatan Jenangan
 2. Batas Barat : Kelurahan Kertosari Kecamatan Babadan
 3. Batas Selatan : Kelurahan Ronowijayan
 4. Batas Timur : Desa Mrican Kecamatan Jenangan
- c. Desa Demangan
 1. Batas Utara : Desa Brahu dan Desa Sekaran
 2. Batas Barat : Desa Beton dan Desa Ngabar
 3. Batas Selatan : Desa Kepuhrubuh dan Desa Ngabar
 4. Batas Timur : Desa Jabung dan Desa Bajang Kecamatan Mlarak, Desa Kepuhrubuh
- d. Desa Ngabar
 1. Batas Utara : Desa Madusari, Desa Demangan dan Desa Beton
 2. Batas Barat : Desa Winong Kecamatan Jetis dan Desa Ngampel Kecamatan Balong
 3. Batas Selatan : Desa Josari Kecamatan Jetis dan Desa Demangan
 4. Batas Timur : Desa Turi dan Desa Winong Kecamatan Jetis, Desa Demangan dan Desa Kepuhrubuh
- e. Desa Madusari
 1. Batas Utara : Desa Beton
 2. Batas Barat : Desa Beton
 3. Batas Selatan : Desa Winong Kecamatan Jetis dan Desa Ngabar
 4. Batas Timur : Desa Winong Kecamatan Jetis dan Desa Beton
- f. Desa Beton
 1. Batas Utara : Kelurahan Kepatihan Kecamatan Ponorogo
 2. Batas Barat : Desa Pengkol Kecamatan Kauman
 3. Batas Selatan : Desa Madusari, Desa Beton dan Desa Ngabar
 4. Batas Timur : Desa Sekaran dan Desa Demangan
- g. Desa Sekaran
 1. Batas Utara : Kelurahan Purbosuman Kecamatan Ponorogo
 2. Batas Barat : Desa Beton
 3. Batas Selatan : Desa Beton dan Desa Demangan
 4. Batas Timur : Desa Brahu
- h. Desa Brahu
 1. Batas Utara : Kelurahan Purbosuman Kecamatan Ponorogo dan Desa Sekaran
 2. Batas Barat : Desa Demangan dan Desa Sekaran
 3. Batas Selatan : Desa Demangan
 4. Batas Timur : Desa Sawuh
- i. Desa Kepuhrubuh
 1. Batas Utara : Desa Bajang Kecamatan Mlarak dan Desa Demangan
 2. Batas Barat : Desa Ngabar
 3. Batas Selatan : Desa Bajang Kecamatan Mlarak
 4. Batas Timur : Desa Bajang Kecamatan Mlarak

- j. Desa Sawuh
 - 1. Batas Utara : Desa Manuk
 - 2. Batas Barat : Desa Brahu dan Desa Demangan
 - 3. Batas Selatan : Desa Bajang dan Desa Kaponan Kecamatan Mlarak
 - 4. Batas Timur : Desa Tranjang dan Desa Jarak
- k. Desa Jarak
 - 1. Batas Utara : Desa Tranjang
 - 2. Batas Barat : Desa Sawuh
 - 3. Batas Selatan : Desa Kaponan Kecamatan Mlarak
 - 4. Batas Timur : Desa Ronosentanan
- l. Desa Tranjang
 - 1. Batas Utara : Desa Pijeran
 - 2. Batas Barat : Desa Manuk dan Desa Sawuh
 - 3. Batas Selatan : Desa Jarak
 - 4. Batas Timur : Desa Ronosentanan
- m. Desa Pijeran
 - 1. Batas Utara : Desa Ronosentanan
 - 2. Batas Barat : Desa Manuk
 - 3. Batas Selatan : Desa Tranjang
 - 4. Batas Timur : Desa Ronosentanan
- n. Desa Manuk
 - 1. Batas Utara : Desa Patihankidul
 - 2. Batas Barat : Desa Siman dan Desa Brahu
 - 3. Batas Selatan : Desa Sawuh
 - 4. Batas Timur : Desa Tranjang dan Desa Pijeran
- o. Desa Siman
 - 1. Batas Utara : Kelurahan Tonatan Kecamatan Ponorogo dan Desa Patihankidul
 - 2. Batas Barat : Kelurahan Tonatan dan Kelurahan Purbosuman Kecamatan Ponorogo
 - 3. Batas Selatan : Desa Brahu
 - 4. Batas Timur : Desa Manuk dan Desa Patihankidul
- p. Desa Patihan Kidul
 - 1. Batas Utara : Kelurahan Ronowijayan
 - 2. Batas Barat : Kelurahan Tonatan Kecamatan Ponorogo dan Desa Siman
 - 3. Batas Selatan : Desa Manuk dan Desa Pijeran
 - 4. Batas Timur : Desa Tajug dan Desa Ronosentanan
- q. Desa Ronosentanan
 - 1. Batas Utara : Desa Mrican Kecamatan Jenangan dan Desa Tajug
 - 2. Batas Barat : Desa Pijeran, Desa Tranjang dan Desa Jarak
 - 3. Batas Selatan : Desa Kaponan dan Desa Suren Kecamatan Mlarak
 - 4. Batas Timur : Desa Sidoharjo dan Desa Karangpatihan Kecamatan Pulung
- r. Desa Tajug
 - 1. Batas Utara : Kelurahan Mangunsuman Kecamatan Ponorogo dan Kelurahan Ronowijayan
 - 2. Batas Barat : Desa Patihan Kidul

3. Batas Selatan : Desa Ronosentanan
4. Batas Timur : Desa Mrican Kecamatan Jenangan.

Pasal 5

- (1) Batas Desa/Kelurahan sebagaimana dimaksud dalam Pasal 4 meliputi seluruh Koordinat Geografis yang tercantum dalam Lampiran I Peraturan Bupati ini.
- (2) Batas Desa/Kelurahan sebagaimana dimaksud pada ayat (1) meliputi Desa/Kelurahan di Kecamatan Siman dengan peta yang tercantum dalam Lampiran II Peraturan Bupati ini.

BAB IV KETENTUAN LAIN-LAIN

Pasal 6

- (1) Dalam hal terjadi perubahan, pergeseran dan/atau ketidaksamaan antara Titik Kartometrik dan Koordinat Geografis Bujur (X) dan Lintang (Y), maka wajib menyesuaikan dengan koordinat sebagaimana tercantum dalam Lampiran Peraturan Bupati ini.
- (2) Dalam hal Pelacakan Titik Kartometrik dan Koordinat Geografis Bujur (X) dan Lintang (Y) yang belum sesuai, maka pembuatan Koordinat Geografis mengacu pada Hasil Delineasi Badan Informasi Geospasial Tahun 2017 dan 2019.

BAB V KETENTUAN PENUTUP

Pasal 7

Peraturan Bupati ini mulai berlaku pada tanggal diundangkan.
Agar setiap orang dapat mengetahuinya, memerintahkan pengundangan Peraturan Bupati ini dengan penempatannya dalam Berita Daerah Kabupaten Ponorogo.

Ditetapkan di Ponorogo
pada tanggal 15 Mei 2020

BUPATI PONOROGO,
TTD.
H. IPONG MUCHLISSONI

Diundangkan di Ponorogo
pada tanggal 15-05-2020

SEKRETARIS DAERAH
KABUPATEN PONOROGO,
TTD.
AGUS PRAMONO

BERITA DAERAH KABUPATEN PONOROGO TAHUN 2020 NOMOR 69.

Salinan sesuai dengan aslinya
KEPALA BAGIAN HUKUM
SEKRETARIAT DAERAH


CATUR HERTIYAWAN, S.H.
NIP. 19640707 199303 1 008

LAMPIRAN I : PERATURAN BUPATI PONOROGO
 NOMOR : 69 TAHUN 2020
 TANGGAL : 15 MEI 2020

KOORDINAT DESA/KELURAHAN KECAMATAN SIMAN
KABUPATEN PONOROGO

NO	NO TITIK	TITIK KARTOMETRIK	KOORDINAT GEOGRAFIS	
			BUJUR (X)	LINTANG (Y)
1	2	3	4	5
KELURAHAN RNOWIJAYAN				
1.	TK 3468	TK 35.02.10.2014-10.2016- 10.1017.000	111° 30' 5.018" E	7° 52" 13.031" S
2.	TK 3474	TK.35.02.10.2016-10.1017- 10.1008.000	111° 30' 12.921" E	7° 51" 58.554" S
3.	TK 3478	TK.35.02.10.1017-10.1018- 18.1002.000 D	111° 29' 35.367" E	7° 51" 24.881" S
4.	TK 3479	TK.35.02.10.1017-10.1018- 16.1002.000 C	111° 29' 48.816" E	7° 51" 31.332" S
5.	TK 3481	TK.35.02.10.1017-10.1018- 16.1001.000	111° 29' 9.530" E	7° 51" 47.328" S
6.	TK 3554	TK.35.02.10.2016-10.1017.001	111° 30' 4.796" E	7° 52" 10.136" S
7.	TK 3555	TK.35.02.10.2016-10.1017.002	111° 30' 4.204" E	7° 52" 6.250" S
8.	TK 3556	TK.35.02.10.2016-10.1017.003	111° 30' 0.376" E	7° 52" 2.726" S
9.	TK 3557	TK.35.02.10.2016-10.1017.004	111° 30' 0.427" E	7° 51" 59.861" S
10.	TK 3588	TK.35.02.10.1017-10.1018.017	111° 29' 49.309" E	7° 51" 40.103" S
11.	TK 3589	TK.35.02.10.1017-10.1018.018	111° 29' 55.992" E	7° 51" 42.808" S
12.	TK 3590	TK.35.02.10.1017-10.1018.019	111° 29' 57.040" E	7° 51" 46.597" S
13.	TK 3591	TK.35.02.10.1017-10.1018.020	111° 30' 1.398" E	7° 51" 45.532" S
14.	TK 3592	TK.35.02.10.1017-10.1018.021	111° 30' 1.379" E	7° 51" 47.124" S
15.	TK 3593	TK.35.02.10.1017-10.1018.022	111° 30' 1.402" E	7° 51" 48.931" S
16.	TK 3594	TK.35.02.10.1017-10.1018.023	111° 30' 1.704" E	7° 51" 52.330" S
17.	TK 3595	TK.35.02.10.1017-10.1018.024	111° 30' 4.465" E	7° 51" 52.300" S
18.	TK 3596	TK.35.02.10.1017-10.1018.025	111° 30' 11.831" E	7° 51" 52.099" S

1	2	3	4	5
19.	TK 3597	TK.35.02.10.1017-10.1018.026	111° 30' 11.988" E	7° 51" 58.254" S
20.	TK 3598	TK.35.02.10.1017-18.1002.001	111° 29' 45.893" E	7° 51" 31.778" S
21.	TK 3599	TK.35.02.10.1017-18.1002.002	111° 29' 42.421" E	7° 51" 36.204" S
22.	TK 3600	TK.35.02.10.1017-18.1002.003	111° 29' 35.329" E	7° 51" 36.598" S
23.	TK 3601	TK.35.02.10.1017-10.1018.001	111° 29' 29.396" E	7° 51" 36.928" S
24.	TK 3602	TK.35.02.10.1017-10.1018.002	111° 29' 23.054" E	7° 51" 37.005" S
25.	TK 3603	TK.35.02.10.1017-10.1018.003	111° 29' 23.084" E	7° 51" 39.822" S
26.	TK 3604	TK.35.02.10.1017-10.1018.004	111° 29' 22.728" E	7° 51" 45.664" S
27.	TK 3605	TK.35.02.10.1017-10.1018.005	111° 29' 19.042" E	7° 51" 45.404" S
28.	TK 3606	TK.35.02.10.1017-10.1018.006	111° 29' 19.101" E	7° 51" 48.016" S
29.	TK 3607	TK.35.02.10.1017-10.1018.007	111° 29' 22.195" E	7° 51" 48.021" S
30.	TK 3608	TK.35.02.10.1017-10.1018.008	111° 29' 22.212" E	7° 51" 49.374" S
31.	TK 3609	TK.35.02.10.1017-10.1018.009	111° 29' 22.722" E	7° 51" 54.568" S
32.	TK 3610	TK.35.02.10.1017-10.1018.010	111° 29' 21.142" E	7° 51" 54.643" S
33.	TK 3611	TK.35.02.10.1017-10.1018.011	111° 29' 21.085" E	7° 51" 53.119" S
34.	TK 3612	TK.35.02.10.1017-10.1018.012	111° 29' 19.723" E	7° 51" 53.114" S
35.	TK 3613	TK.35.02.10.1017-10.1018.013	111° 29' 19.793" E	7° 51" 54.396" S
36.	TK 3614	TK.35.02.10.1017-10.1018.014	111° 29' 13.326" E	7° 51" 54.504" S
37.	TK 3615	TK.35.02.10.1017-10.1018.015	111° 29' 13.432" E	7° 51" 50.402" S
38.	TK 3616	TK.35.02.10.1017-10.1018.016	111° 29' 13.317" E	7° 51" 47.343" S
39.	TK 3617	TK.35.02.10.1017-16.1001.001	111° 29' 8.962" E	7° 51" 48.979" S
40.	TK 3618	TK.35.02.10.1017-16.1001.002	111° 29' 8.960" E	7° 51" 50.359" S
41.	TK 3619	TK.35.02.10.1017-16.1001.003	111° 29' 8.913" E	7° 51" 52.523" S

1	2	3	4	5
42.	TK 3620	TK.35.02.10.1017-16.1001.004	111° 29' 8.083" E	7° 51" 55.216" S
43.	TK 3621	TK.35.02.10.1017-16.1001.005	111° 29' 7.989" E	7° 51" 56.972" S
44.	TK 3748	TK.35.02.10.2014-10.1017- 17.1007.000	111° 29' 37.330" E	7° 52" 3.155" S
45.	TK 3757	TK.35.02.10.1017-17.1007.001	111° 29' 17.430" E	7° 51" 59.899" S
46.	TK 3758	TK.35.02.10.1017-17.1007.002	111° 29' 17.598" E	7° 52" 2.864" S
47.	TK 3759	TK.35.02.10.1017-17.1007.003	111° 29' 24.062" E	7° 52" 2.640" S
48.	TK 3760	TK.35.02.10.1017-17.1007.004	111° 29' 23.777" E	7° 52" 7.035" S
49.	TK 3761	TK.35.02.10.1017-17.1007.005	111° 29' 34.823" E	7° 52" 2.035" S
50.	TK 3762	TK.35.02.10.1017-17.1007.006	111° 29' 35.097" E	7° 52" 2.113" S
51.	TK 4148	TK.35.02.10.1017-16.1001- 17.1007.000	111° 29' 8.015" E	7° 52" 0.258" S
KELURAHAN MANGUNSUMAN				
1.	TK 3473	TK.35.02.10.2016-10.1018- 18.2003.000	111° 31' 13.472" E	7° 51" 56.214" S
2.	TK 3474	TK.35.02.10.2016-10.1017- 10.1008.000	111° 30' 13.472" E	7° 51" 58.554" S
3.	TK 3475	TK.35.02.10.1017-10.1018- 18.1002.000 B	111° 30' 13.472" E	7° 51" 49.107" S
4.	TK 3476	TK.35.02.10.1017-10.1018- 18.1002.000 A	111° 30' 13.472" E	7° 51" 49.468" S
5.	TK 3477	TK.35.02.10.1018-18.1002- 18.2003.000	111° 31' 13.472" E	7° 51" 45.810" S
6.	TK 3479	TK.35.02.10.1017-10.1018- 18.1002.000 C	111° 29' 13.472" E	7° 51" 31.332" S
7.	TK 3558	TK.35.02.10.1016-10.1018.001	111° 30' 13.472" E	7° 51" 58.019" S
8.	TK 3559	TK.35.02.10.1016-10.1018.002	111° 30' 13.472" E	7° 51" 56.880" S
9.	TK 3560	TK.35.02.10.1016-10.1018.003	111° 30' 13.472" E	7° 51" 58.566" S
10.	TK 3561	TK.35.02.10.1016-10.1018.004	111° 30' 13.472" E	7° 52" 5.190" S
11.	TK 3562	TK.35.02.10.1016-10.1018.005	111° 30' 13.472" E	7° 52" 7.019" S
12.	TK 3563	TK.35.02.10.1016-10.1018.006	111° 30' 13.472" E	7° 52" 3.475" S

1	2	3	4	5
13.	TK 3564	TK.35.02.10.1016-10.1018.007	111° 30' 13.472" E	7° 52" 3.858" S
14.	TK 3565	TK.35.02.10.1016-10.1018.008	111° 30' 13.472" E	7° 52" 0.687" S
15.	TK 3566	TK.35.02.10.1016-10.1018.009	111° 30' 13.472" E	7° 51" 58.099" S
16.	TK 3567	TK.35.02.10.1016-10.1018.010	111° 30' 13.472" E	7° 51" 59.235" S
17.	TK 3568	TK.35.02.10.1016-10.1018.011	111° 31' 13.472" E	7° 51" 59.513" S
18.	TK 3569	TK.35.02.10.1016-10.1018.012	111° 31' 13.472" E	7° 52" 8.960" S
19.	TK 3570	TK.35.02.10.1018-18.2003.001	111° 31' 13.472" E	7° 51" 47.122" S
20.	TK 3571	TK.35.02.10.1018-18.2003.002	111° 31' 13.472" E	7° 51" 55.832" S
21.	TK 3572	TK.35.02.10.1018-18.1002.001	111° 30' 13.472" E	7° 51" 42.888" S
22.	TK 3573	TK.35.02.10.1018-18.1002.002	111° 30' 13.472" E	7° 51" 37.395" S
23.	TK 3574	TK.35.02.10.1018-18.1002.003	111° 30' 13.472" E	7° 51" 39.657" S
24.	TK 3575	TK.35.02.10.1018-18.1002.004	111° 30' 13.472" E	7° 51" 45.990" S
25.	TK 3576	TK.35.02.10.1018-18.1002.005	111° 30' 13.472" E	7° 51" 46.688" S
26.	TK 3577	TK.35.02.10.1018-18.1002.006	111° 30' 13.472" E	7° 51" 48.541" S
27.	TK 3578	TK.35.02.10.1018-18.1002.007	111° 30' 13.472" E	7° 51" 46.024" S
28.	TK 3379	TK.35.02.10.1018-18.1002.008	111° 30' 13.472" E	7° 51" 44.292" S
29.	TK 3580	TK.35.02.10.1018-18.1002.009	111° 30' 13.472" E	7° 51" 39.614" S
30.	TK 3581	TK.35.02.10.1018-18.1002.010	111° 30' 13.472" E	7° 51" 37.370" S
31.	TK 3582	TK.35.02.10.1018-18.1002.011	111° 30' 13.472" E	7° 51" 36.248" S
32.	TK 3583	TK.35.02.10.1018-18.1002.012	111° 29' 13.472" E	7° 51" 31.117" S
33.	TK 3584	TK.35.02.10.1017-10.1018.027	111° 30' 13.472" E	7° 51" 48.448" S
34.	TK 3585	TK.35.02.10.1017-10.1018.028	111° 30' 13.472" E	7° 51" 49.838" S
35.	TK 3586	TK.35.02.10.1017-10.1018.029	111° 30' 13.472" E	7° 51" 52.624" S

1	2	3	4	5
36.	TK 3587	TK.35.02.10.1017-10.1018.030	111° 30' 13.472" E	7° 51" 51.298" S
37.	TK 3588	TK.35.02.10.1017-10.1018.017	111° 29' 13.472" E	7° 51" 40.103" S
38.	TK 3589	TK.35.02.10.1017-10.1018.018	111° 29' 13.472" E	7° 51" 42.808" S
39.	TK 3590	TK.35.02.10.1017-10.1018.019	111° 29' 13.472" E	7° 51" 46.597" S
40.	TK 3591	TK.35.02.10.1017-10.1018.020	111° 30' 13.472" E	7° 51" 45.532" S
41.	TK 3592	TK.35.02.10.1017-10.1018.021	111° 30' 13.472" E	7° 51" 47.124" S
42.	TK 3593	TK.35.02.10.1017-10.1018.022	111° 30' 13.472" E	7° 51" 48.931" S
43.	TK 3594	TK.35.02.10.1017-10.1018.023	111° 30' 13.472" E	7° 51" 52.330" S
44.	TK 3595	TK.35.02.10.1017-10.1018.024	111° 30' 13.472" E	7° 51" 52.300" S
45.	TK 3596	TK.35.02.10.1017-10.1018.025	111° 30' 13.472" E	7° 51" 52.099" S
46.	TK 3597	TK.35.02.10.1017-10.1018.026	111° 30' 13.472" E	7° 51" 58.254" S
DESA DEMANGAN				
1.	TK 0230	TK.35.02.08.2011-10.2001.001	111° 29' 13.499" E	7° 54" 10.437" S
2.	TK 0234	TK.35.02.08.2011-10.2001- 10.2006.000	111° 29' 34.660" E	7° 54" 12.406" S
3.	TK 0235	TK.35.02.08.2011-10.2001- 10.2007.000	111° 29' 7.919" E	7° 54" 29.807" S
4.	TK 3654	TK.35.02.08.2010-10.2001- 10.2007.000	111° 29' 6.134" E	7° 54" 35.919" S
5.	TK 3655	TK.35.02.08.2010-10.2001- 10.2004.000	111° 28' 28.929" E	7° 54" 27.719" S
6.	TK 3656	TK.35.02.10.2001-10.2004- 10.2005.000	111° 28' 10.578" E	7° 53" 49.047" S
7.	TK 3657	TK.35.02.10.2001-10.2005- 10.2006.000	111° 28' 36.970" E	7° 53" 51.534" S
8.	TK 3658	TK.35.02.10.2001-10.2006.004	111° 29' 16.689" E	7° 53" 59.831" S
9.	TK 3659	TK.35.02.10.2001-10.2005.001	111° 28' 20.965" E	7° 53" 50.418" S
10.	TK 3660	TK.35.02.10.2001-10.2005.002	111° 28' 21.016" E	7° 53" 50.240" S
11.	TK 3661	TK.35.02.10.2001-10.2006.001	111° 28' 56.858" E	7° 54" 1.593" S

1	2	3	4	5
12.	TK 3662	TK.35.02.10.2001-10.2006.002	111° 28' 56.888" E	7° 54" 3.119" S
13.	TK 3663	TK.35.02.10.2001-10.2006.003	111° 29' 15.535" E	7° 54" 3.676" S
14.	TK 3664	TK.35.02.10.2001-10.2006.005	111° 29' 35.104" E	7° 54" 3.205" S
15.	TK 3665	TK.35.02.08.2010-10.2001.003	111° 28' 52.243" E	7° 54" 34.348" S
16.	TK 3666	TK.35.02.08.2010-10.2001.004	111° 28' 52.154" E	7° 54" 31.925" S
17.	TK 3667	TK.35.02.08.2010-10.2001.005	111° 28' 32.192" E	7° 54" 33.429" S
18.	TK 3668	TK.35.02.10.2001-10.2004.001	111° 28' 21.944" E	7° 54" 1.048" S
19.	TK 3669	TK.35.02.10.2001-10.2004.002	111° 28' 19.481" E	7° 54" 0.883" S
20.	TK 3670	TK.35.02.10.2001-10.2004.003	111° 28' 18.845" E	7° 53" 59.587" S
21.	TK 3671	TK.35.02.10.2001-10.2004.004	111° 28' 16.652" E	7° 53" 58.663" S
22.	TK 3672	TK.35.02.10.2001-10.2004.005	111° 28' 16.834" E	7° 53" 57.403" S
23.	TK 3673	TK.35.02.10.2001-10.2004.006	111° 28' 16.045" E	7° 53" 57.372" S
24.	TK 3674	TK.35.02.10.2001-10.2004.007	111° 28' 13.523" E	7° 53" 56.440" S
25.	TK 3675	TK.35.02.10.2001-10.2004.008	111° 28' 13.488" E	7° 53" 55.786" S
26.	TK 3676	TK.35.02.10.2001-10.2004.009	111° 28' 11.208" E	7° 53" 55.751" S
27.	TK 3677	TK.35.02.08.2010-10.2001.001	111° 29' 4.605" E	7° 54" 35.388" S
28.	TK 3678	TK.35.02.08.2010-10.2001.002	111° 29' 4.419" E	7° 54" 35.952" S
DESA NGABAR				
1.	TK 0226	TK.35.02.09.2014-10.2001- 10.2002.000	111° 28' 27.405" E	7° 55" 9.664" S
2.	TK 0227	TK.35.02.09.2014-10.2002- 10.2004.000	111° 28' 8.761" E	7° 54" 23.205" S
3.	TK 0228	TK.35.02.09.2014-10.2002.001	111° 28' 22.894" E	7° 55" 7.824" S
4.	TK 0229	TK.35.02.09.2014-10.2002.002	111° 28' 18.385" E	7° 55" 9.134" S
5.	TK 3627	TK.35.02.08.2010-10.2001- 10.2002.000	111° 28' 38.654" E	7° 55" 2.349" S

1	2	3	4	5
6.	TK 3628	TK.35.02.08.2010-10.2002- 10.2004.000	111° 28' 20.008" E	7° 54" 27.055" S
7.	TK 3629	TK.35.02.10.2002-10.2004.001	111° 28' 16.343" E	7° 54" 23.583" S
8.	TK 3630	TK.35.02.10.2002-10.2004.002	111° 28' 16.580" E	7° 54" 23.590" S
9.	TK 3631	TK.35.02.10.2002-10.2004.003	111° 28' 19.259" E	7° 54" 23.515" S
10.	TK 3632	TK.35.02.08.2010-10.2012.001	111° 28' 21.583" E	7° 54" 34.815" S
11.	TK 3633	TK.35.02.08.2010-10.2012.002	111° 28' 20.533" E	7° 54" 34.789" S
12.	TK 3634	TK.35.02.08.2010-10.2012.003	111° 28' 20.256" E	7° 54" 37.605" S
13.	TK 3635	TK.35.02.08.2010-10.2012.004	111° 28' 20.697" E	7° 54" 37.647" S
14.	TK 3636	TK.35.02.08.2010-10.2012.005	111° 28' 20.776" E	7° 54" 38.767" S
15.	TK 3637	TK.35.02.08.2010-10.2012.006	111° 28' 19.946" E	7° 54" 38.742" S
16.	TK 3638	TK.35.02.08.2010-10.2012.007	111° 28' 19.872" E	7° 54" 40.110" S
17.	TK 3639	TK.35.02.08.2010-10.2012.008	111° 28' 21.708" E	7° 54" 40.205" S
18.	TK 3640	TK.35.02.08.2010-10.2012.009	111° 28' 20.989" E	7° 54" 43.579" S
19.	TK 3641	TK.35.02.08.2010-10.2012.010	111° 28' 19.810" E	7° 54" 43.787" S
20.	TK 3642	TK.35.02.08.2010-10.2012.011	111° 28' 19.375" E	7° 54" 46.505" S
21.	TK 3643	TK.35.02.08.2010-10.2012.012	111° 28' 21.114" E	7° 54" 46.751" S
22.	TK 3644	TK.35.02.08.2010-10.2012.013	111° 28' 20.964" E	7° 54" 47.904" S
23.	TK 3645	TK.35.02.08.2010-10.2012.014	111° 28' 23.897" E	7° 54" 48.416" S
24.	TK 3646	TK.35.02.08.2010-10.2012.015	111° 28' 23.553" E	7° 54" 51.444" S
25.	TK 3647	TK.35.02.10.2001-10.2002.001	111° 28' 34.750" E	7° 55" 1.602" S
26.	TK 3648	TK.35.02.10.2001-10.2002.002	111° 28' 34.251" E	7° 55" 4.075" S
27.	TK 3649	TK.35.02.10.2001-10.2002.003	111° 28' 31.373" E	7° 55" 3.693" S
28.	TK 3650	TK.35.02.10.2001-10.2002.004	111° 28' 30.631" E	7° 55" 8.298" S

1	2	3	4	5
29.	TK 3651	TK.35.02.10.2001-10.2002.005	111° 28' 30.396" E	7° 55" 8.250" S
30.	TK 3652	TK.35.02.10.2001-10.2002.006	111° 28' 30.056" E	7° 55" 9.795" S
31.	TK 3653	TK.35.02.10.2001-10.2002.007	111° 28' 27.859" E	7° 55" 9.398" S
DESA MADUSARI				
1.	TK 0239	TK.35.02.09.2014-10.2003- 11.2020.000	111° 27' 17.013" E	7° 54" 41.415" S
2.	TK 0240	TK.35.02.09.2014-10.2003.012	111° 27' 29.408" E	7° 54" 43.271" S
3.	TK 0241	TK.35.02.09.2014-10.2003.011	111° 27' 29.854" E	7° 54" 43.343" S
4.	TK 0242	TK.35.02.09.2014-10.2003.010	111° 27' 56.836" E	7° 54" 47.917" S
5.	TK 0243	TK.35.02.09.2014-10.2003.009	111° 27' 54.652" E	7° 54" 40.787" S
6.	TK 0244	TK.35.02.09.2014-10.2003.008	111° 27' 49.637" E	7° 54" 40.667" S
7.	TK 0245	TK.35.02.09.2014-10.2003.007	111° 27' 49.861" E	7° 54" 32.163" S
8.	TK 0246	TK.35.02.09.2014-10.2003.006	111° 27' 51.325" E	7° 54" 31.580" S
9.	TK 0247	TK.35.02.09.2014-10.2003.005	111° 27' 50.342" E	7° 54" 29.638" S
10.	TK 0248	TK.35.02.09.2014-10.2003.004	111° 27' 56.459" E	7° 54" 24.823" S
11.	TK 0249	TK.35.02.09.2014-10.2003.003	111° 28' 0.322" E	7° 54" 26.225" S
12.	TK 0250	TK.35.02.09.2014-10.2003.002	111° 28' 1.106" E	7° 54" 24.208" S
13.	TK 0251	TK.35.02.09.2014-10.2003.001	111° 28' 1.683" E	7° 54" 22.915" S
14.	TK 0252	TK.35.02.09.2014-10.2003- 10.2004.000	111° 28' 4.788" E	7° 54" 21.060" S
15.	TK 3870	TK.35.02.10.2003-11.2020- 12.2007.000	111° 27' 16.360" E	7° 54" 22.901" S
16.	TK 3871	TK.35.02.10.2003-10.2004- 12.2007.000	111° 27' 15.129" E	7° 54" 4.782" S
17.	TK 3872	TK.35.02.10.2003-10.2004- 17.1004.000	111° 27' 42.617" E	7° 54" 52.550" S
18.	TK 3873	TK.35.02.10.2003-10.2004- 17.1003.000	111° 27' 42.134" E	7° 54" 31.402" S
19.	TK 3874	TK.35.02.10.2003-11.2020.001	111° 27' 19.206" E	7° 54" 38.574" S

1	2	3	4	5
20.	TK 3875	TK.35.02.10.2003-11.2020.002	111° 27' 21.775" E	7° 54" 35.328" S
21.	TK 3876	TK.35.02.10.2003-11.2020.004	111° 27' 19.468" E	7° 54" 33.011" S
22.	TK 3877	TK.35.02.10.2003-11.2020.005	111° 27' 21.801" E	7° 54" 28.622" S
23.	TK 3878	TK.35.02.10.2003-11.2020.007	111° 27' 22.299" E	7° 54" 23.746" S
24.	TK 3879	TK.35.02.10.2003-11.2020.003	111° 27' 19.779" E	7° 54" 33.169" S
25.	TK 3880	TK.35.02.10.2003-11.2020.006	111° 27' 21.965" E	7° 54" 28.413" S
26.	TK 3881	TK.35.02.10.2003-12.2007.001	111° 27' 16.562" E	7° 54" 15.899" S
27.	TK 3882	TK.35.02.10.2003-12.2007.002	111° 27' 15.774" E	7° 54" 15.932" S
28.	TK 3883	TK.35.02.10.2003-12.2007.003	111° 27' 15.102" E	7° 54" 13.660" S
29.	TK 3884	TK.35.02.10.2003-12.2007.004	111° 27' 15.537" E	7° 54" 13.241" S
30.	TK 3885	TK.35.02.10.2003-12.2007.005	111° 27' 15.023" E	7° 54" 7.849" S
31.	TK 3886	TK.35.02.10.2003-10.2004.001	111° 27' 41.492" E	7° 54" 10.183" S
32.	TK 3887	TK.35.02.10.2003-10.2004.002	111° 27' 42.347" E	7° 54" 10.268" S
33.	TK 3888	TK.35.02.10.2003-10.2004.001	111° 27' 48.944" E	7° 53" 32.001" S
34.	TK 3889	TK.35.02.10.2003-10.2004.002	111° 27' 47.565" E	7° 53" 40.307" S
35.	TK 3890	TK.35.02.10.2003-10.2004.003	111° 27' 59.299" E	7° 53" 41.017" S
36.	TK 3891	TK.35.02.10.2003-10.2004.004	111° 28' 0.133" E	7° 53" 43.598" S
37.	TK 3892	TK.35.02.10.2003-10.2004.005	111° 27' 54.013" E	7° 53" 44.706" S
38.	TK 3893	TK.35.02.10.2003-10.2004.006	111° 27' 53.160" E	7° 53" 46.827" S
39.	TK 3894	TK.35.02.10.2003-10.2004.007	111° 27' 50.969" E	7° 53" 50.297" S
40.	TK 3895	TK.35.02.10.2003-10.2004.008	111° 27' 51.143" E	7° 53" 51.589" S
41.	TK 3896	TK.35.02.10.2003-10.2004.009	111° 27' 54.666" E	7° 53" 52.524" S
42.	TK 3897	TK.35.02.10.2003-10.2004.010	111° 27' 56.947" E	7° 53" 52.896" S

1	2	3	4	5
43.	TK 3898	TK.35.02.10.2003-10.2004.011	111° 27' 54.279" E	7° 53" 54.243" S
44.	TK 3899	TK.35.02.10.2003-10.2004.012	111° 27' 51.712" E	7° 53" 53.578" S
45.	TK 3900	TK.35.02.10.2003-10.2004.013	111° 27' 49.674" E	7° 53" 54.921" S
46.	TK 3901	TK.35.02.10.2003-10.2004.014	111° 27' 48.926" E	7° 53" 57.959" S
47.	TK 3902	TK.35.02.10.2003-10.2004.015	111° 27' 54.814" E	7° 53" 58.689" S
48.	TK 3903	TK.35.02.10.2003-10.2004.016	111° 27' 54.900" E	7° 53" 57.784" S
49.	TK 3904	TK.35.02.10.2003-10.2004.017	111° 27' 56.963" E	7° 53" 57.911" S
50.	TK 3905	TK.35.02.10.2003-10.2004.018	111° 27' 56.888" E	7° 53" 58.816" S
51.	TK 3906	TK.35.02.10.2003-10.2004.019	111° 27' 59.172" E	7° 54" 0.655" S
52.	TK 3907	TK.35.02.10.2003-10.2004.020	111° 27' 59.268" E	7° 54" 3.382" S
53.	TK 3908	TK.35.02.10.2003-10.2004.021	111° 27' 49.051" E	7° 54" 4.147" S
54.	TK 3909	TK.35.02.10.2003-10.2004.022	111° 27' 53.353" E	7° 54" 7.613" S
55.	TK 3910	TK.35.02.10.2003-10.2004.023	111° 27' 54.359" E	7° 54" 8.344" S
56.	TK 3911	TK.35.02.10.2003-10.2004.024	111° 27' 53.233" E	7° 54" 12.594" S
57.	TK 3912	TK.35.02.10.2003-10.2004.025	111° 27' 49.190" E	7° 54" 12.926" S
58.	TK 3913	TK.35.02.10.2003-10.2004.026	111° 27' 48.571" E	7° 54" 15.891" S
59.	TK 3914	TK.35.02.10.2003-10.2004.027	111° 27' 51.935" E	7° 54" 16.950" S
60.	TK 3915	TK.35.02.10.2003-10.2004.028	111° 28' 6.970" E	7° 54" 17.523" S
61.	TK 4056	TK.35.02.10.2003-17.1003- 17.1004.000	111° 27' 42.233" E	7° 53" 33.516" S
DESA BETON				
1.	TK 3871	TK.35.02.10.2003-10.2004- 12.2007.000	111° 27' 15.129" E	7° 54" 4.782" S
2.	TK 3872	TK.35.02.10.2003-10.2004- 17.1004.000	111° 27' 42.617" E	7° 53" 52.550" S
3.	TK 3886	TK.35.02.10.2003-10.2004.001	111° 27' 41.492" E	7° 54" 10.183" S

1	2	3	4	5
4.	TK 3887	TK.35.02.10.2003-10.2004.002	111° 27' 42.347" E	7° 54" 10.268" S
5.	TK 4050	TK.35.02.10.2004-12.2007- 17.1004.000	111° 27' 13.502" E	7° 53" 49.416" S
6.	TK 4051	TK.35.02.10.2004-12.2007.001	111° 27' 13.362" E	7° 54" 2.662" S
7.	TK 4052	TK.35.02.10.2004-12.2007.002	111° 27' 13.532" E	7° 54" 0.335" S
DESA SEKARAN				
1.	TK 3656	TK.35.02.10.2001-10.2004- 10.2005.000	111° 28' 10.578" E	7° 53" 49.047" S
2.	TK 3657	TK.35.02.10.2001-10.2005- 10.2006.000	111° 28' 36.970" E	7° 53" 51.534" S
3.	TK 3659	TK.35.02.10.2001-10.2005.001	111° 28' 20.965" E	7° 53" 50.418" S
4.	TK 3660	TK.35.02.10.2001-10.2005.002	111° 28' 21.016" E	7° 53" 50.240" S
5.	TK 3691	TK.35.02.10.2005-17.1005- 17.1006.000	111° 28' 23.854" E	7° 53" 14.055" S
6.	TK 3723	TK.35.02.10.2005-10.2006- 17.1006.000	111° 28' 8.576" E	7° 53" 23.631" S
7.	TK 3724	TK.35.02.10.2005-17.1006.001	111° 28' 5.887" E	7° 53" 24.011" S
8.	TK 3725	TK.35.02.10.2005-17.1006.002	111° 28' 5.093" E	7° 53" 19.498" S
9.	TK 3726	TK.35.02.10.2005-17.1006.003	111° 28' 5.653" E	7° 53" 17.671" S
10.	TK 3727	TK.35.02.10.2005-17.1006.004	111° 28' 0.573" E	7° 53" 17.990" S
11.	TK 3728	TK.35.02.10.2005-17.1006.005	111° 28' 0.567" E	7° 53" 21.935" S
12.	TK 3729	TK.35.02.10.2005-17.1006.006	111° 28' 57.128" E	7° 53" 22.633" S
13.	TK 3730	TK.35.02.10.2005-17.1006.007	111° 28' 57.183" E	7° 53" 23.494" S
14.	TK 3731	TK.35.02.10.2005-17.1006.008	111° 28' 50.187" E	7° 53" 23.901" S
15.	TK 3732	TK.35.02.10.2005-17.1006.009	111° 28' 50.114" E	7° 53" 20.299" S
16.	TK 3733	TK.35.02.10.2005-17.1006.010	111° 28' 45.158" E	7° 53" 20.087" S
17.	TK 3734	TK.35.02.10.2005-17.1006.011	111° 28' 45.143" E	7° 53" 19.192" S
18.	TK 3735	TK.35.02.10.2005-17.1006.012	111° 28' 45.165" E	7° 53" 18.969" S

1	2	3	4	5
19.	TK 3736	TK.35.02.10.2005-17.1006.013	111° 28' 45.550" E	7° 53" 14.483" S
20.	TK 3737	TK.35.02.10.2005-17.1006.014	111° 28' 45.056" E	7° 53" 12.453" S
21.	TK 3738	TK.35.02.10.2005-17.1006.015	111° 28' 56.112" E	7° 53" 4.856" S
22.	TK 3739	TK.35.02.10.2005-17.1006.016	111° 28' 43.497" E	7° 53" 2.086" S
23.	TK 3740	TK.35.02.10.2005-17.1006.017	111° 28' 42.858" E	7° 53" 3.942" S
24.	TK 3741	TK.35.02.10.2005-17.1006.018	111° 28' 40.600" E	7° 53" 5.918" S
25.	TK 3742	TK.35.02.10.2005-17.1006.019	111° 28' 40.377" E	7° 53" 5.698" S
26.	TK 3741	TK.35.02.10.2005-17.1006.020	111° 28' 38.271" E	7° 53" 5.797" S
27.	TK 3744	TK.35.02.10.2005-17.1006.021	111° 28' 38.133" E	7° 53" 5.801" S
28.	TK 3745	TK.35.02.10.2005-17.1006.022	111° 28' 37.222" E	7° 53" 6.145" S
29.	TK 3782	TK.35.02.10.2004-10.2005.001	111° 28' 6.704" E	7° 53" 48.734" S
30.	TK 3783	TK.35.02.10.2004-10.2005.002	111° 28' 6.516" E	7° 53" 40.855" S
31.	TK 3784	TK.35.02.10.2004-10.2005.003	111° 28' 5.720" E	7° 53" 31.224" S
32.	TK 3785	TK.35.02.10.2004-10.2005.004	111° 28' 9.380" E	7° 53" 29.765" S
33.	TK 3786	TK.35.02.10.2004-10.2005.005	111° 28' 9.448" E	7° 53" 30.214" S
34.	TK 3787	TK.35.02.10.2004-10.2005.006	111° 28' 10.189" E	7° 53" 30.213" S
35.	TK 3788	TK.35.02.10.2004-10.2005.007	111° 28' 9.614" E	7° 53" 26.801" S
36.	TK 3789	TK.35.02.10.2004-10.2005.008	111° 28' 15.432" E	7° 53" 24.505" S
37.	TK 3790	TK.35.02.10.2004-10.2005- 17.1005.000	111° 28' 14.481" E	7° 53" 15.704" S
38.	TK 3791	TK.35.02.10.2005-10.2006.001	111° 28' 9.075" E	7° 53" 26.505" S
39.	TK 3792	TK.35.02.10.2005-10.2006.002	111° 28' 59.846" E	7° 53" 27.183" S
40.	TK 3793	TK.35.02.10.2005-10.2006.003	111° 28' 0.283" E	7° 53" 32.598" S
41.	TK 3794	TK.35.02.10.2005-10.2006.004	111° 28' 42.942" E	7° 53" 38.103" S

1	2	3	4	5
42.	TK 3795	TK.35.02.10.2005-10.2006.005	111° 28' 41.456" E	7° 53" 37.463" S
43.	TK 3796	TK.35.02.10.2005-10.2006.006	111° 28' 36.356" E	7° 53" 38.608" S
DESA BRAHU				
1.	TK 0234	TK.35.02.08.2011-10.2001- 10.2006.000	111° 29' 34.660" E	7° 54" 12.406" S
2.	TK 0237	TK.35.02.08.2011-10.2006- 10.2008.000	111° 29' 38.914" E	7° 54" 14.917" S
3.	TK 0238	TK.35.02.08.2011-10.2006.001	111° 29' 33.830" E	7° 54" 15.967" S
4.	TK 3657	TK.35.02.10.2001-10.2005- 10.2006.000	111° 28' 36.970" E	7° 53" 51.534" S
5.	TK 3658	TK.35.02.10-2001-10.2006.004	111° 29' 16.689" E	7° 53" 59.831" S
6.	TK 3661	TK.35.02.10-2001-10.2006.001	111° 28' 56.858" E	7° 54" 1.593" S
7.	TK 3662	TK.35.02.10-2001-10.2006.002	111° 28' 56.888" E	7° 54" 3.119" S
8.	TK 3663	TK.35.02.10-2001-10.2006.003	111° 29' 15.535" E	7° 54" 3.676" S
9.	TK 3664	TK.35.02.10-2001-10.2006.005	111° 29' 35.104" E	7° 54" 3.205" S
10.	TK 3713	TK.35.02.10.2006-10.2013- 17.1006.000	111° 29' 16.308" E	7° 53" 25.509" S
11.	TK 3714	TK.35.02.10.2006-17.1006.001	111° 29' 11.954" E	7° 53" 26.141" S
12.	TK 3715	TK.35.02.10.2006-17.1006.002	111° 29' 12.157" E	7° 53" 27.071" S
13.	TK 3716	TK.35.02.10.2006-17.1006.003	111° 29' 11.297" E	7° 53" 27.253" S
14.	TK 3717	TK.35.02.10.2006-17.1006.004	111° 29' 11.098" E	7° 53" 25.295" S
15.	TK 3718	TK.35.02.10.2006-17.1006.005	111° 29' 11.605" E	7° 53" 25.014" S
16.	TK 3719	TK.35.02.10.2006-17.1006.006	111° 29' 11.429" E	7° 53" 22.559" S
17.	TK 3720	TK.35.02.10.2006-17.1006.007	111° 29' 9.714" E	7° 53" 22.565" S
18.	TK 3721	TK.35.02.10.2006-17.1006.008	111° 29' 9.673" E	7° 53" 22.317" S
19.	TK 3722	TK.35.02.10.2006-17.1006.009	111° 29' 8.359" E	7° 53" 22.399" S
20.	TK 3723	TK.35.02.10.2005-10.2006- 17.1006.000	111° 29' 8.576" E	7° 53" 23.631" S

1	2	3	4	5
21.	TK 3791	TK.35.02.10.2005-10.2006.001	111° 29' 9.075" E	7° 53" 26.505" S
22.	TK 3792	TK.35.02.10.2005-10.2006.002	111° 28' 59.846" E	7° 53" 27.183" S
23.	TK 3793	TK.35.02.10.2005-10.2006.003	111° 29' 0.283" E	7° 53" 32.598" S
24.	TK 3794	TK.35.02.10.2005-10.2006.004	111° 28' 42.942" E	7° 53" 38.103" S
25.	TK 3795	TK.35.02.10.2005-10.2006.005	111° 28' 41.456" E	7° 53" 37.463" S
26.	TK 3796	TK.35.02.10.2005-10.2006.006	111° 28' 36.356" E	7° 53" 38.608" S
27.	TK 3797	TK.35.02.10.2006-10.2008- 10.2013.000	111° 29' 24.240" E	7° 53" 33.074" S
28.	TK 3798	TK.35.02.10.2006-10.2008.001	111° 29' 20.394" E	7° 53" 47.108" S
29.	TK 3799	TK.35.02.10.2006-10.2008.002	111° 29' 27.386" E	7° 53" 47.212" S
30.	TK 3800	TK.35.02.10.2006-10.2008.003	111° 29' 27.467" E	7° 53" 49.486" S
31.	TK 3801	TK.35.02.10.2006-10.2008.004	111° 29' 28.156" E	7° 53" 49.473" S
32.	TK 3802	TK.35.02.10.2006-10.2008.005	111° 29' 28.675" E	7° 53" 51.716" S
33.	TK 3803	TK.35.02.10.2006-10.2008.006	111° 29' 28.811" E	7° 53" 53.499" S
34.	TK 3804	TK.35.02.10.2006-10.2008.007	111° 29' 41.085" E	7° 53" 52.185" S
35.	TK 3805	TK.35.02.10.2006-10.2008.008	111° 29' 40.267" E	7° 54" 1.460" S
36.	TK 3806	TK.35.02.10.2006-10.2008.009	111° 29' 40.473" E	7° 54" 1.540" S
37.	TK 3807	TK.35.02.10.2006-10.2008.010	111° 29' 39.984" E	7° 54" 8.835" S
38.	TK 3808	TK.35.02.10.2006-10.2008.011	111° 29' 39.229" E	7° 54" 9.038" S
39.	TK 3809	TK.35.02.10.2006-10.2013.001	111° 29' 26.317" E	7° 53" 25.872" S
DESA KEPUHRUBUH				
1.	TK 0235	TK.35.02.08.2011-10.2001- 10.2007.000	111° 29' 7.919" E	7° 54" 29.807" S
2.	TK 0271	TK.35.02.08.2011-08.2010- 10.2007.000	111° 29' 3.357" E	7° 54" 45.001" S
3.	TK 0272	TK.35.02.08.2011-10.2007.001	111° 29' 9.811" E	7° 54" 44.175" S

1	2	3	4	5
4.	TK 0273	TK.35.02.08.2011-10.2007.002	111° 29' 9.856" E	7° 54" 44.404" S
5.	TK 0274	TK.35.02.08.2011-10.2007.003	111° 29' 11.770" E	7° 54" 44.619" S
6.	TK 0275	TK.35.02.08.2011-10.2007.004	111° 29' 11.685" E	7° 54" 46.463" S
7.	TK 0276	TK.35.02.08.2009-08.2011- 10.2007.000	111° 29' 35.161" E	7° 54" 50.478" S
8.	TK 0294	TK.35.02.08.2009-08.2011- 10.2007.000 A	111° 29' 37.398" E	7° 54" 32.385" S
9.	TK 0296	TK.35.02.08.2011-10.2007.001	111° 29' 35.815" E	7° 54" 45.797" S
10.	TK 0297	TK.35.02.08.2011-10.2007.002	111° 29' 35.834" E	7° 54" 45.604" S
11.	TK 0298	TK.35.02.08.2011-10.2007.005	111° 29' 36.588" E	7° 54" 25.578" S
12.	TK 0299	TK.35.02.08.2011-10.2007.006	111° 29' 32.983" E	7° 54" 25.542" S
13.	TK 0300	TK.35.02.08.2011-10.2007.007	111° 29' 32.126" E	7° 54" 31.957" S
14.	TK 0301	TK.35.02.08.2011-10.2007.008	111° 29' 12.516" E	7° 54" 29.898" S
15.	TK 0302	TK.35.02.08.2011-10.2007.009	111° 29' 12.493" E	7° 54" 28.378" S
16.	TK 0303	TK.35.02.08.2011-10.2007.010	111° 29' 9.944" E	7° 54" 27.971" S
17.	TK 0304	TK.35.02.08.2011-10.2007.011	111° 29' 9.863" E	7° 54" 29.718" S
18.	TK 3654	TK.35.02.08.2010-10.2001- 10.2007.000	111° 29' 6.134" E	7° 54" 35.919" S
DESA SAWUH				
1.	TK 0237	TK.35.02.08.2011-10.2006- 10.2008.000	111° 29' 38.914" E	7° 54" 14.917" S
2.	TK 0326	TK.35.02.08.2011-10.2007- 10.2008.000	111° 29' 40.384" E	7° 54" 14.345" S
3.	TK 3797	TK.35.02.10.2006-10.2008- 10.2013.000	111° 29' 24.240" E	7° 53" 33.074" S
4.	TK 3798	TK.35.02.10.2006-10.2008.001	111° 29' 20.394" E	7° 53" 47.108" S
5.	TK 3799	TK.35.02.10.2006-10.2008.002	111° 29' 27.386" E	7° 53" 47.212" S
6.	TK 3800	TK.35.02.10.2006-10.2008.003	111° 29' 27.467" E	7° 53" 49.486" S
7.	TK 3801	TK.35.02.10.2006-10.2008.004	111° 29' 28.156" E	7° 53" 49.473" S

1	2	3	4	5
8.	TK 3802	TK.35.02.10.2006-10.2008.005	111° 29' 28.675" E	7° 53" 51.716" S
9.	TK 3803	TK.35.02.10.2006-10.2008.006	111° 29' 28.811" E	7° 53" 53.499" S
10.	TK 3804	TK.35.02.10.2006-10.2008.007	111° 29' 41.085" E	7° 53" 52.185" S
11.	TK 3805	TK.35.02.10.2006-10.2008.008	111° 29' 40.267" E	7° 54" 1.460" S
12.	TK 3806	TK.35.02.10.2006-10.2008.009	111° 29' 40.473" E	7° 54" 1.540" S
13.	TK 3807	TK.35.02.10.2006-10.2008.010	111° 29' 39.984" E	7° 54" 8.835" S
14.	TK 3808	TK.35.02.10.2006-10.2008.011	111° 29' 39.229" E	7° 54" 9.038" S
15.	TK 3810	TK.35.02.10.2007-10.2008- 10.2009.000	111° 30' 0.618" E	7° 54" 10.984" S
16.	TK 3811	TK.35.02.10.2008-10.2009.001	111° 30' 3.985" E	7° 54" 9.849" S
17.	TK 3812	TK.35.02.10.2008-10.2009.002	111° 30' 4.564" E	7° 54" 6.760" S
18.	TK 3813	TK.35.02.10.2008-10.2009.003	111° 30' 4.800" E	7° 54" 1.556" S
19.	TK 3814	TK.35.02.10.2008-10.2009.004	111° 30' 2.070" E	7° 54" 1.750" S
20.	TK 3815	TK.35.02.10.2008-10.2009.005	111° 30' 2.306" E	7° 53" 55.070" S
21.	TK 3816	TK.35.02.10.2008-10.2009.006	111° 30' 2.789" E	7° 53" 55.110" S
22.	TK 3817	TK.35.02.10.2008-10.2009.007	111° 30' 3.006" E	7° 53" 49.429" S
23.	TK 3818	TK.35.02.10.2008-10.2009.008	111° 30' 2.991" E	7° 53" 45.889" S
24.	TK 3819	TK.35.02.10.2008-10.2009- 10.2010.000	111° 30' 5.010" E	7° 53" 45.969" S
25.	TK 3820	TK.35.02.10.2008-10.2010.001	111° 30' 4.724" E	7° 53" 43.303" S
26.	TK 3821	TK.35.02.10.2008-10.2010.002	111° 29' 59.799" E	7° 53" 43.212" S
27.	TK 3822	TK.35.02.10.2008-10.2010.003	111° 29' 59.908" E	7° 53" 36.924" S
28.	TK 3823	TK.35.02.10.2008-10.2010.004	111° 29' 59.907" E	7° 53" 36.764" S
29.	TK 3824	TK.35.02.10.2008-10.2010.005	111° 29' 57.747" E	7° 53" 35.012" S
30.	TK 3825	TK.35.02.10.2008-10.2010.006	111° 29' 57.667" E	7° 53" 32.042" S

1	2	3	4	5
31.	TK 3826	TK.35.02.10.2008-10.2010- 10.2012.000	111° 29' 58.372" E	7° 53" 30.114" S
32.	TK 3827	TK.35.02.10.2008-10.2012.001	111° 29' 38.978" E	7° 53" 34.528" S
33.	TK 3828	TK.35.02.10.2008-10.2012.002	111° 29' 38.890" E	7° 53" 33.287" S
34.	TK 3829	TK.35.02.10.2008-10.2012- 10.2013.000	111° 29' 36.624" E	7° 53" 33.399" S
35.	TK 3830	TK.35.02.10.2008-10.2013.001	111° 29' 34.984" E	7° 53" 33.471" S
DESA JARAK				
1.	TK 0498	TK.35.02.08.2015-10.2007- 10.2009.000	111° 30' 8.430" E	7° 54" 18.286" S
2.	TK 0499	TK.35.02.08.2015-10.2009.001	111° 30' 19.095" E	7° 54" 20.448" S
3.	TK 0500	TK.35.02.08.2015-10.2009.002	111° 30' 19.448" E	7° 54" 19.586" S
4.	TK 0501	TK.35.02.08.2015-10.2009.003	111° 30' 47.538" E	7° 54" 17.694" S
5.	TK 0502	TK.35.02.08.2015-10.2009.004	111° 30' 48.147" E	7° 54" 11.077" S
6.	TK 0503	TK.35.02.08.2015-10.2009.005	111° 30' 57.348" E	7° 54" 12.771" S
7.	TK 0504	TK.35.02.08.2015-10.2009.006	111° 30' 57.626" E	7° 54" 10.854" S
8.	TK 0505	TK.35.02.08.2015-10.2009.007	111° 31' 2.408" E	7° 54" 11.907" S
9.	TK 0506	TK.35.02.08.2015-10.2009.008	111° 31' 2.099" E	7° 54" 17.171" S
10.	TK 0509	TK.35.02.08.2015- 10.2009.0011	111° 31' 22.810" E	7° 54" 19.081" S
11.	TK 0510	TK.35.02.08.2015- 10.2009.0012	111° 31' 22.562" E	7° 54" 20.944" S
12.	TK 0511	TK.35.02.08.2014-08.2015- 10.2009.000	111° 32' 6.462" E	7° 54" 14.211" S
13.	TK 0527	TK.35.02.08.2014-10.2009.000	111° 32' 3.886" E	7° 54" 8.119" S
14.	TK 3466	TK.35.02.10.2009-10.2010.000	111° 31' 39.466" E	7° 53" 34.926" S
15.	TK 3484	TK.35.02.10.2009-10.2010.001	111° 30' 56.390" E	7° 53" 37.988" S
16.	TK 3485	TK.35.02.10.2009-10.2010.002	111° 31' 11.269" E	7° 53" 33.946" S
17.	TK 3486	TK.35.02.10.2009-10.2010.003	111° 31' 15.152" E	7° 53" 33..326" S

1	2	3	4	5
18.	TK 3487	TK.35.02.10.2009-10.2010.004	111° 31' 25.681" E	7° 53" 32.713 S
19.	TK 3488	TK.35.02.10.2009-10.2010.005	111° 31' 27.162" E	7° 53" 33.871" S
20.	TK 3489	TK.35.02.10.2009-10.2010.006	111° 31' 28.263" E	7° 53" 33.675" S
21.	TK 3490	TK.35.02.10.2009-10.2010.007	111° 31' 28.698" E	7° 53" 35.592" S
22.	TK 3491	TK.35.02.10.2009-10.2010.008	111° 31' 32.985" E	7° 53" 35.425" S
23.	TK 3492	TK.35.02.10.2009-10.2010.009	111° 31' 34.525" E	7° 53" 36.394" S
24.	TK 3493	TK.35.02.10.2009-10.2010.010	111° 31' 37.181" E	7° 53" 35.971" S
25.	TK 3494	TK.35.02.10.2009-10.2010.011	111° 31' 37.638" E	7° 53" 38.102" S
26.	TK 3810	TK.35.02.10.2007-10.2008- 10.2009.000	111° 30' 0.618" E	7° 54" 10.984" S
27.	TK 3811	TK.35.02.10.2008-10.2009.001	111° 30' 3.985" E	7° 54" 9.849" S
28.	TK 3812	TK.35.02.10.2008-10.2009.002	111° 30' 4.564" E	7° 54" 6.760" S
29.	TK 3813	TK.35.02.10.2008-10.2009.003	111° 30' 4.800" E	7° 54" 1.556" S
30.	TK 3814	TK.35.02.10.2008-10.2009.004	111° 30' 2.070" E	7° 54" 1.750" S
31.	TK 3815	TK.35.02.10.2008-10.2009.005	111° 30' 2.306" E	7° 53" 55.070" S
32.	TK 3816	TK.35.02.10.2008-10.2009.006	111° 30' 2.789" E	7° 53" 55.110" S
33.	TK 3817	TK.35.02.10.2008-10.2009.007	111° 30' 3.006" E	7° 53" 49.429" S
34.	TK 3818	TK.35.02.10.2008-10.2009.008	111° 30' 2.991" E	7° 53" 45.889" S
35.	TK 3819	TK.35.02.10.2008- 10.2009.10.2010.000	111° 30' 5.010" E	7° 53" 45.969" S
36.	TK 3924	TK.35.02.10.2007-10.2013.001	111° 30' 0.520" E	7° 54" 14.683" S
DESA TRANJANG				
1.	TK 3466	TK.35.02.10.2009-10.2010.000	111° 31' 39.466" E	7° 53" 34.926" S
2.	TK 3467	TK.35.02.10.2010-10.2011.000	111° 31' 23.305" E	7° 53" 24.332" S
3.	TK 3484	TK.35.02.10.2009-10.2010.001	111° 30' 56.390" E	7° 53" 37.988" S

1	2	3	4	5
4.	TK 3485	TK.35.02.10.2009-10.2010.002	111° 31' 11.269" E	7° 53" 33.946" S
5.	TK 3486	TK.35.02.10.2009-10.2010.003	111° 31' 15.152" E	7° 53" 33.326" S
6.	TK 3487	TK.35.02.10.2009-10.2010.004	111° 31' 25.681" E	7° 53" 32.713" S
7.	TK 3488	TK.35.02.10.2009-10.2010.005	111° 31' 27.162" E	7° 53" 33.871" S
8.	TK 3489	TK.35.02.10.2009-10.2010.006	111° 31' 28.263" E	7° 53" 33.675" S
9.	TK 3490	TK.35.02.10.2009-10.2010.007	111° 31' 28.698" E	7° 53" 35.592" S
10.	TK 3491	TK.35.02.10.2009-10.2010.008	111° 31' 32.985" E	7° 53" 35.425" S
11.	TK 3492	TK.35.02.10.2009-10.2010.009	111° 31' 34.525" E	7° 53" 36.394" S
12.	TK 3493	TK.35.02.10.2009-10.2010.010	111° 31' 37.181" E	7° 53" 35.971" S
13.	TK 3494	TK.35.02.10.2009-10.2010.011	111° 31' 37.638" E	7° 53" 38.102" S
14.	TK 3495	TK.35.02.10.2010-10.2011.001	111° 30' 3.605" E	7° 53" 20.023" S
15.	TK 3819	TK.35.02.10.2008-10.2009- 10.2010.000	111° 30' 5.010" E	7° 53" 45.969" S
16.	TK 3820	TK.35.02.10.2008-10.2010.001	111° 30' 4.724" E	7° 53" 43.303" S
17.	TK 3821	TK.35.02.10.2008-10.2010.002	111° 29' 59.799" E	7° 53" 43.212" S
18.	TK 3822	TK.35.02.10.2008-10.2010.003	111° 29' 59.908" E	7° 53" 36.924" S
19.	TK 3823	TK.35.02.10.2008-10.2010.004	111° 29' 59.907" E	7° 53" 36.764" S
20.	TK 3824	TK.35.02.10.2008-10.2010.005	111° 29' 57.747" E	7° 53" 35.012" S
21.	TK 3825	TK.35.02.10.2008-10.2010.006	111° 29' 57.667" E	7° 53" 32.042" S
22.	TK 3826	TK.35.02.10.2008-10.2010- 10.2012.000	111° 29' 58.372" E	7° 53" 30.114" S
23.	TK 3921	TK.35.02.10.2010-10.2011- 10.2012.000	111° 30' 0.990" E	7° 53" 17.320" S
DESA PIJERAN				
1.	TK 3467	TK.35.02.10.2010-10.2011.000	111° 31' 23.305" E	7° 53" 24.332" S
2.	TK 3469	TK.35.02.10.2011-10.2012- 10.2015.000	111° 30' 44.993" E	7° 52" 43.927" S

1	2	3	4	5
3.	TK 3472	TK.35.02.10.2010-10.2015.000	111° 31' 40.391" E	7° 52" 59.239" S
4.	TK 3495	TK.35.02.10.2010-10.2011.001	111° 30' 3.605" E	7° 53" 20.023" S
5.	TK 3503	TK.35.02.10.2011-10.2015.002	111° 30' 49.711" E	7° 52" 51.126" S
6.	TK 3504	TK.35.02.10.2011-10.2015.003	111° 30' 52.650" E	7° 52" 51.958" S
7.	TK 3505	TK.35.02.10.2011-10.2015.004	111° 30' 52.335" E	7° 52" 55.930" S
8.	TK 3506	TK.35.02.10.2011-10.2015.005	111° 31' 29.487" E	7° 52" 55.655" S
9.	TK 3509	TK.35.02.10.2011-10.2012.001	111° 30' 42.527" E	7° 52" 44.676" S
10.	TK 3510	TK.35.02.10.2011-10.2012.002	111° 30' 39.337" E	7° 52" 46.861" S
11.	TK 3511	TK.35.02.10.2011-10.2012.003	111° 30' 38.001" E	7° 52" 49.975" S
12.	TK 3512	TK.35.02.10.2011-10.2012.004	111° 30' 34.559" E	7° 52" 51.091" S
13.	TK 3513	TK.35.02.10.2011-10.2012.005	111° 30' 33.692" E	7° 52" 52.411" S
14.	TK 3514	TK.35.02.10.2011-10.2012.006	111° 30' 32.711" E	7° 52" 55.746" S
15.	TK 3515	TK.35.02.10.2011-10.2012.007	111° 30' 28.866" E	7° 52" 59.162" S
16.	TK 3516	TK.35.02.10.2011-10.2012.008	111° 30' 5.400" E	7° 52" 55.821" S
17.	TK 3517	TK.35.02.10.2011-10.2012.009	111° 29' 58.268" E	7° 52" 55.861" S
18.	TK 3518	TK.35.02.10.2011-10.2012.010	111° 29' 55.220" E	7° 53" 0.096" S
19.	TK 3519	TK.35.02.10.2011-10.2012.011	111° 29' 50.134" E	7° 53" 4.497" S
20.	TK 3520	TK.35.02.10.2011-10.2012.012	111° 29' 50.294" E	7° 53" 6.806" S
21.	TK 3521	TK.35.02.10.2011-10.2012.013	111° 29' 50.430" E	7° 53" 8.468" S
22.	TK 3522	TK.35.02.10.2011-10.2012.014	111° 29' 50.000" E	7° 53" 10.397" S
23.	TK 3523	TK.35.02.10.2011-10.2012.015	111° 29' 49.948" E	7° 53" 12.055" S
24.	TK 3524	TK.35.02.10.2011-10.2012.016	111° 29' 49.729" E	7° 53" 14.296" S
25.	TK 3525	TK.35.02.10.2011-10.2012.017	111° 29' 54.745" E	7° 53" 15.281" S

1	2	3	4	5
26.	TK 3526	TK.35.02.10.2011-10.2012.018	111° 29' 56.440" E	7° 53" 15.398" S
27.	TK 3921	TK.35.02.10.2010-10.2011- 10.2012.000	111° 30' 0.990" E	7° 53" 17.320" S
DESA MANUK				
1.	TK 3469	TK.35.02.10.2011-10.2012- 10.2015.000	111° 30' 44.993" E	7° 52" 43.927" S
2.	TK 3470	TK.35.02.10.2012-10.2014- 10.2015.000	111° 30' 4.738" E	7° 52" 46.089" S
3.	TK 3509	TK.35.02.10.2011-10.2012.001	111° 30' 42.527" E	7° 52" 44.676" S
4.	TK 3510	TK.35.02.10.2011-10.2012.002	111° 30' 39.337" E	7° 52" 46.861" S
5.	TK 3511	TK.35.02.10.2011-10.2012.003	111° 30' 38.001" E	7° 52" 49.975" S
6.	TK 3512	TK.35.02.10.2011-10.2012.004	111° 30' 34.559" E	7° 52" 51.091" S
7.	TK 3513	TK.35.02.10.2011-10.2012.005	111° 30' 33.692" E	7° 52" 52.411" S
8.	TK 3514	TK.35.02.10.2011-10.2012.006	111° 30' 32.711" E	7° 52" 55.746" S
9.	TK 3515	TK.35.02.10.2011-10.2012.007	111° 30' 28.866" E	7° 52" 59.162" S
10.	TK 3516	TK.35.02.10.2011-10.2012.008	111° 30' 5.400" E	7° 52" 55.821" S
11.	TK 3517	TK.35.02.10.2011-10.2012.009	111° 29' 58.268" E	7° 52" 55.861" S
12.	TK 3518	TK.35.02.10.2011-10.2012.010	111° 29' 55.220" E	7° 53" 0.096" S
13.	TK 3519	TK.35.02.10.2011-10.2012.011	111° 29' 50.134" E	7° 53" 4.497" S
14.	TK 3520	TK.35.02.10.2011-10.2012.012	111° 29' 50.294" E	7° 53" 6.806" S
15.	TK 3521	TK.35.02.10.2011-10.2012.013	111° 29' 50.430" E	7° 53" 8.468" S
16.	TK 3522	TK.35.02.10.2011-10.2012.014	111° 29' 50.000" E	7° 53" 10.397" S
17.	TK 3523	TK.35.02.10.2011-10.2012.015	111° 29' 49.948" E	7° 53" 12.055" S
18.	TK 3524	TK.35.02.10.2011-10.2012.016	111° 29' 49.729" E	7° 53" 14.296" S
19.	TK 3525	TK.35.02.10.2011-10.2012.017	111° 29' 54.745" E	7° 53" 15.281" S
20.	TK 3526	TK.35.02.10.2011-10.2012.018	111° 29' 56.440" E	7° 53" 15.398" S

1	2	3	4	5
21.	TK 3527	TK.35.02.10.2012-10.2014.001	111° 29' 54.015" E	7° 52" 52.438" S
22.	TK 3528	TK.35.02.10.2012-10.2014.002	111° 29' 54.048" E	7° 52" 53.418" S
23.	TK 3529	TK.35.02.10.2012-10.2014.003	111° 29' 59.934" E	7° 52" 53.281" S
24.	TK 3530	TK.35.02.10.2012-10.2014.004	111° 30' 6.490" E	7° 52" 53.050" S
25.	TK 3531	TK.35.02.10.2012-10.2014.005	111° 30' 6.056" E	7° 52" 49.805" S
26.	TK 3532	TK.35.02.10.2012-10.2014.006	111° 30' 3.671" E	7° 52" 49.408" S
27.	TK 3533	TK.35.02.10.2012-10.2015.001	111° 30' 24.840" E	7° 52" 46.075" S
28.	TK 3534	TK.35.02.10.2012-10.2015.002	111° 30' 26.629" E	7° 52" 46.074" S
29.	TK 3535	TK.35.02.10.2012-10.2015.003	111° 30' 32.093" E	7° 52" 46.292" S
30.	TK 3536	TK.35.02.10.2012-10.2015.004	111° 30' 38.278" E	7° 52" 43.118" S
31.	TK 3826	TK.35.02.10.2008-10.2010- 10.2012.000	111° 29' 58.372" E	7° 53" 30.114" S
32.	TK 3827	TK.35.02.10.2008-10.2012.001	111° 29' 38.978" E	7° 53" 34.528" S
33.	TK 3828	TK.35.02.10.2008-10.2012.001	111° 29' 38.890" E	7° 53" 33.287" S
34.	TK 3829	TK.35.02.10.2008-10.2012- 10.2013.000	111° 29' 36.624" E	7° 53" 33.399" S
35.	TK 3916	TK.35.02.10.2012-10.2013.001	111° 29' 41.256" E	7° 53" 15.808" S
36.	TK 3917	TK.35.02.10.2012-10.2013.002	111° 29' 36.035" E	7° 53" 15.868" S
37.	TK 3918	TK.35.02.10.2012-10.2013.003	111° 29' 37.538" E	7° 53" 5.041" S
38.	TK 3919	TK.35.02.10.2012-10.2013.004	111° 29' 31.534" E	7° 53" 4.790" S
39.	TK 3920	TK.35.02.10.2012-10.2013- 10.2014.000	111° 29' 32.787" E	7° 52" 52.448" S
40.	TK 3921	TK.35.02.10.2010-10.2011- 10.2012.000	111° 30' 0.990" E	7° 53" 17.320" S
DESA SIMAN				
1.	TK 3656	TK.35.02.10.2001-10.2004- 10.2005.000	111° 28' 10.578" E	7° 53" 49.047" S
2.	TK 3657	TK.35.02.10.2001-10.2005- 10.2006.000	111° 28' 36.970" E	7° 53" 51.534" S

1	2	3	4	5
3.	TK 3659	TK.35.02.10.2001-10.2005.001	111° 28' 20.965" E	7° 53" 50.418" S
4.	TK 3660	TK.35.02.10.2001-10.2005.001	111° 28' 21.016" E	7° 53" 50.240" S
5.	TK 3691	TK.35.02.10.2005-17.1005- 17.1006.000	111° 28' 23.854" E	7° 53" 14.055" S
6.	TK 3723	TK.35.02.10.2005-10.2006- 17.1006.000	111° 29' 8.576" E	7° 53" 23.631" S
7.	TK 3724	TK.35.02.10.2005-17.2006.001	111° 29' 5.887" E	7° 53" 24.011" S
8.	TK 3725	TK.35.02.10.2005-17.2006.002	111° 29' 5.093" E	7° 53" 19.498" S
9.	TK 3726	TK.35.02.10.2005-17.2006.003	111° 29' 5.653" E	7° 53" 17.671" S
10.	TK 3727	TK.35.02.10.2005-17.2006.004	111° 29' 0.573" E	7° 53" 17.990" S
11.	TK 3728	TK.35.02.10.2005-17.2006.005	111° 29' 0.567" E	7° 53" 21.935" S
12.	TK 3729	TK.35.02.10.2005-17.2006.006	111° 28' 57.128" E	7° 53" 22.633" S
13.	TK 3730	TK.35.02.10.2005-17.2006.007	111° 28' 57.183" E	7° 53" 23.494" S
14.	TK 3731	TK.35.02.10.2005-17.2006.008	111° 28' 50.187" E	7° 53" 23.901" S
15.	TK 3732	TK.35.02.10.2005-17.2006.009	111° 28' 50.114" E	7° 53" 20.299" S
16.	TK 3733	TK.35.02.10.2005-17.2006.010	111° 28' 45.158" E	7° 53" 20.087" S
17.	TK 3734	TK.35.02.10.2005-17.2006.011	111° 28' 45.143" E	7° 53" 19.192" S
18.	TK 3735	TK.35.02.10.2005-17.2006.012	111° 28' 45.165" E	7° 53" 18.969" S
19.	TK 3736	TK.35.02.10.2005-17.2006.013	111° 28' 45.550" E	7° 53" 14.483" S
20.	TK 3737	TK.35.02.10.2005-17.2006.014	111° 28' 45.056" E	7° 53" 12.453" S
21.	TK 3738	TK.35.02.10.2005-17.2006.015	111° 28' 56.112" E	7° 53" 4.856" S
22.	TK 3739	TK.35.02.10.2005-17.2006.016	111° 28' 43.497" E	7° 53" 2.086" S
23.	TK 3740	TK.35.02.10.2005-17.2006.017	111° 28' 42.858" E	7° 53" 3.942" S
24.	TK 3741	TK.35.02.10.2005-17.2006.018	111° 28' 40.600" E	7° 53" 5.918" S
25.	TK 3742	TK.35.02.10.2005-17.2006.019	111° 28' 40.377" E	7° 53" 5.698" S

1	2	3	4	5
26.	TK 3743	TK.35.02.10.2005-17.2006.020	111° 28' 38.271" E	7° 53" 5.797" S
27.	TK 3744	TK.35.02.10.2005-17.2006.021	111° 28' 38.133" E	7° 53" 5. 801" S
28.	TK 3745	TK.35.02.10.2005-17.2006.022	111° 28' 37.222" E	7° 53" 6.145 S
29.	TK 3782	TK.35.02.10.2004-10.2005.001	111° 28' 6.704" E	7° 53" 48.734" S
30.	TK 3783	TK.35.02.10.2004-10.2005.002	111° 28' 6.516" E	7° 53" 40.855" S
31.	TK 3784	TK.35.02.10.2004-10.2005.003	111° 28' 5.720" E	7° 53" 31.224" S
32.	TK 3785	TK.35.02.10.2004-10.2005.004	111° 28' 9.380" E	7° 53" 29.765" S
33.	TK 3786	TK.35.02.10.2004-10.2005.005	111° 28' 9.448" E	7° 53" 30.214" S
34.	TK 3787	TK.35.02.10.2004-10.2005.006	111° 28' 10.189" E	7° 53" 30.213" S
35.	TK 3788	TK.35.02.10.2004-10.2005.007	111° 28' 9.614" E	7° 53" 26.801" S
36.	TK 3789	TK.35.02.10.2004-10.2005.008	111° 28' 15.432" E	7° 53" 24.505" S
37.	TK 3790	TK.35.02.10.2004-10.2005- 17.1005.000	111° 28' 14.481" E	7° 53" 15.704" S
38.	TK 3791	TK.35.02.10.2005-10.2006.001	111° 29' 9.075" E	7° 53" 26.505" S
39.	TK 3792	TK.35.02.10.2005-10.2006.002	111° 28' 59.846" E	7° 53" 27.183" S
40.	TK 3793	TK.35.02.10.2005-10.2006.003	111° 28' 0.283" E	7° 53" 32.598" S
41.	TK 3794	TK.35.02.10.2005-10.2006.004	111° 28' 42.942" E	7° 53" 38.103" S
42.	TK 3795	TK.35.02.10.2005-10.2006.005	111° 28' 41.456" E	7° 53" 37.463" S
43.	TK 3796	TK.35.02.10.2005-10.2006.006	111° 28' 36.356" E	7° 53" 38.608" S
DESA PATIHAN KIDUL				
1.	TK 3468	TK.35.02.10.2014-10.2016- 10.1017.000	111° 30' 5.018" E	7° 52" 13.031" S
2.	TK 3470	TK.35.02.10.2012-10.2014- 10.2015.000	111° 30' 4.738" E	7° 52" 46.089" S
3.	TK 3471	TK.35.02.10.2014-10.2015- 10.2016.000	111° 30' 14.155" E	7° 52" 27.891" S
4.	TK 3527	TK.35.02.10.2012-10.2014.001	111° 29' 54.015" E	7° 52" 52.438" S

1	2	3	4	5
5.	TK 3528	TK.35.02.10.2012-10.2014.002	111° 29' 54.048" E	7° 52" 53.418" S
6.	TK 3529	TK.35.02.10.2012-10.2014.003	111° 29' 59.934" E	7° 52" 53.281" S
7.	TK 3530	TK.35.02.10.2012-10.2014.004	111° 30' 6.490" E	7° 52" 53.050" S
8.	TK 3531	TK.35.02.10.2012-10.2014.005	111° 30' 6.056" E	7° 52" 49.805" S
9.	TK 3532	TK.35.02.10.2012-10.2014.006	111° 30' 3.671" E	7° 52" 49.408" S
10.	TK 3537	TK.35.02.10.2014-10.2015.001	111° 30' 4.543" E	7° 52" 44.731" S
11.	TK 3538	TK.35.02.10.2014-10.2015.002	111° 30' 3.264" E	7° 52" 44.657" S
12.	TK 3539	TK.35.02.10.2014-10.2015.003	111° 30' 3.201" E	7° 52" 38.351" S
13.	TK 3540	TK.35.02.10.2014-10.2015.004	111° 30' 7.172" E	7° 52" 38.445" S
14.	TK 3541	TK.35.02.10.2014-10.2015.005	111° 30' 7.095" E	7° 52" 35.194" S
15.	TK 3542	TK.35.02.10.2014-10.2015.006	111° 30' 9.236" E	7° 52" 34.825" S
16.	TK 3543	TK.35.02.10.2014-10.2015.007	111° 30' 9.104" E	7° 52" 32.946" S
17.	TK 3544	TK.35.02.10.2014-10.2015.008	111° 30' 12.819" E	7° 52" 32.985" S
18.	TK 3545	TK.35.02.10.2014-10.2016.001	111° 30' 5.243" E	7° 52" 27.238" S
19.	TK 3546	TK.35.02.10.2014-10.2016.002	111° 30' 5.314" E	7° 52" 24.675" S
20.	TK 3547	TK.35.02.10.2014-10.2016.003	111° 30' 4.874" E	7° 52" 24.626" S
21.	TK 3548	TK.35.02.10.2014-10.2016.004	111° 30' 4.828" E	7° 52" 22.816" S
22.	TK 3549	TK.35.02.10.2014-10.2016.005	111° 30' 5.508" E	7° 52" 22.073" S
23.	TK 3550	TK.35.02.10.2014-10.2016.006	111° 30' 3.861" E	7° 52" 18.241" S
24.	TK 3551	TK.35.02.10.2014-10.2016.007	111° 30' 3.693" E	7° 52" 16.743" S
25.	TK 3552	TK.35.02.10.2014-10.2016.008	111° 30' 4.756" E	7° 52" 16.656" S
26.	TK 3553	TK.35.02.10.2014-10.2016.009	111° 30' 4.664" E	7° 52" 14.330" S
27.	TK 3747	TK.35.02.10.2013-10.2014- 17.1007.000	111° 29' 34.771" E	7° 52" 22.585" S

1	2	3	4	5
28.	TK 3748	TK.35.02.10.2014-10.1017- 17.1007.000	111° 29' 37.330" E	7° 52" 3.155" S
29.	TK 3763	TK.35.02.10.2014-17.1007.001	111° 29' 37.285" E	7° 52" 10.220" S
30.	TK 3764	TK.35.02.10.2014-17.1007.002	111° 29' 38.158" E	7° 52" 10.762" S
31.	TK 3765	TK.35.02.10.2014-17.1007.003	111° 29' 49.684" E	7° 52" 10.528" S
32.	TK 3766	TK.35.02.10.2014-17.1007.004	111° 29' 49.796" E	7° 52" 13.816" S
33.	TK 3767	TK.35.02.10.2014-17.1007.005	111° 29' 47.878" E	7° 52" 13.896" S
34.	TK 3768	TK.35.02.10.2014-17.1007.006	111° 29' 49.785" E	7° 52" 13.489" S
35.	TK 3769	TK.35.02.10.2014-17.1007.007	111° 29' 48.204" E	7° 52" 23.532" S
36.	TK 3770	TK.35.02.10.2014-17.1007.008	111° 29' 46.465" E	7° 52" 23.512" S
37.	TK 3771	TK.35.02.10.2014-17.1007.009	111° 29' 46.257" E	7° 52" 21.100" S
38.	TK 3772	TK.35.02.10.2014-17.1007.010	111° 29' 34.777" E	7° 52" 21.270" S
39.	TK 3920	TK.35.02.10.2012-10.2013- 10.2014.000	111° 29' 32.787" E	7° 52" 52.448" S
DESA RONOSENTANAN				
1.	TK 3460	TK.35.02.10.2015-10.2016- 18.2003.000	111° 31' 34.682" E	7° 52" 7.844" S
2.	TK 3469	TK.35.02.10.2011-10.2012- 10.2015.000	111° 30' 44.993" E	7° 52" 43.927" S
3.	TK 3470	TK.35.02.10.2012-10.2014- 10.2015.000	111° 30' 4.738" E	7° 52" 46.089" S
4.	TK 3471	TK.35.02.10.2014-10.2015- 10.2016.000	111° 30' 14.155" E	7° 52" 27.891" S
5.	TK 3472	TK.35.02.10.2011-10.2015.000	111° 31' 40.391" E	7° 52" 59.239" S
6.	TK 3480	TK.35.02.10.2015-18.2003.000	111° 31' 49.091" E	7° 52" 4.724" S
7.	TK 3502	TK.35.02.10.2011-10.2015.001	111° 30' 50.558" E	7° 52" 45.967" S
8.	TK 3503	TK.35.02.10.2011-10.2015.002	111° 30' 49.711" E	7° 52" 51.126" S
9.	TK 3504	TK.35.02.10.2011-10.2015.003	111° 30' 52.650" E	7° 52" 51.958" S
10.	TK 3505	TK.35.02.10.2011-10.2015.004	111° 30' 52.335" E	7° 52" 55.930" S

1	2	3	4	5
11.	TK 3506	TK.35.02.10.2011-10.2015.005	111° 31' 29.487" E	7° 52" 55.655" S
12.	TK 3533	TK.35.02.10.2012-10.2015.001	111° 30' 24.840" E	7° 52" 46.075" S
13.	TK 3534	TK.35.02.10.2012-10.2015.002	111° 30' 26.629" E	7° 52" 46.074" S
14.	TK 3535	TK.35.02.10.2012-10.2015.003	111° 30' 32.093" E	7° 52" 46.292" S
15.	TK 3536	TK.35.02.10.2012-10.2015.004	111° 30' 38.278" E	7° 52" 43.118" S
16.	TK 3537	TK.35.02.10.2014-10.2015.001	111° 30' 4.543" E	7° 52" 44.731" S
17.	TK 3538	TK.35.02.10.2014-10.2015.002	111° 30' 3.264" E	7° 52" 44.657" S
18.	TK 3539	TK.35.02.10.2014-10.2015.003	111° 30' 3.201" E	7° 52" 38.351" S
19.	TK 3540	TK.35.02.10.2014-10.2015.004	111° 30' 7.172" E	7° 52" 38.445" S
20.	TK 3541	TK.35.02.10.2014-10.2015.005	111° 30' 7.095" E	7° 52" 35.194" S
21.	TK 3542	TK.35.02.10.2014-10.2015.006	111° 30' 9.236" E	7° 52" 34.825" S
22.	TK 3543	TK.35.02.10.2014-10.2015.007	111° 30' 9.104" E	7° 52" 32.946" S
23.	TK 3544	TK.35.02.10.2014-10.2015.008	111° 30' 12.819" E	7° 52" 32.985" S
24.	TK 5214	TK.35.02.10.2015.000	111° 33' 3.392" E	7° 52" 13.735" S
25.	TK 5216	TK.35.02.10.2015.000	111° 33' 8.217" E	7° 52" 43.696" S
DESA TAJUG				
1.	TK 3460	TK.35.02.10.2015-10.2016- 18.2003.000	111° 31' 34.682" E	7° 52" 7.844" S
2.	TK 3468	TK.35.02.10.2014-10.2016- 10.1017.000	111° 30' 5.018" E	7° 52" 13.031" S
3.	TK 3471	TK.35.02.10.2014-10.2015- 10.2016.000	111° 30' 14.155" E	7° 52" 27.891" S
4.	TK 3473	TK.35.02.10.2016-10.1018- 18.2003.000	111° 31' 33.891" E	7° 51" 56.214" S
5.	TK 3474	TK.35.02.10.2016-10.107- 10.1008.000	111° 30' 12.921" E	7° 51" 58.554" S
6.	TK 3545	TK.35.02.10.2014-10.2016.001	111° 30' 5.243" E	7° 52" 27.238" S
7.	TK 3546	TK.35.02.10.2014-10.2016.002	111° 30' 5.314" E	7° 52" 24.675" S

1	2	3	4	5
8.	TK 3547	TK.35.02.10.2014-10.2016.003	111° 30' 4.874" E	7° 52" 24.626" S
9.	TK 3548	TK.35.02.10.2014-10.2016.004	111° 30' 4.828" E	7° 52" 22.816" S
10.	TK 3549	TK.35.02.10.2014-10.2016.005	111° 30' 5.508" E	7° 52" 22.073" S
11.	TK 3550	TK.35.02.10.2014-10.2016.006	111° 30' 3.861" E	7° 52" 18.241" S
12.	TK 3551	TK.35.02.10.2014-10.2016.007	111° 30' 3.693" E	7° 52" 16.743" S
13.	TK 3552	TK.35.02.10.2014-10.2016.008	111° 30' 4.756" E	7° 52" 16.656" S
14.	TK 3553	TK.35.02.10.2014-10.2016.009	111° 30' 4.664" E	7° 52" 14.330" S
15.	TK 3554	TK.35.02.10.2016-10.1017.001	111° 30' 4.796" E	7° 52" 10.136" S
16.	TK 3555	TK.35.02.10.2016-10.1017.002	111° 30' 4.204" E	7° 52" 6.250" S
17.	TK 3556	TK.35.02.10.2016-10.1017.003	111° 30' 0.376" E	7° 52" 2.726" S
18.	TK 3557	TK.35.02.10.2016-10.1017.004	111° 30' 0.427" E	7° 51" 59.861" S
19.	TK 3558	TK.35.02.10.2016-10.1018.001	111° 30' 13.587" E	7° 51" 58.019" S
20.	TK 3559	TK.35.02.10.2016-10.1017.002	111° 30' 17.183" E	7° 51" 56.880" S
21.	TK 3560	TK.35.02.10.2016-10.1017.003	111° 30' 21.419" E	7° 51" 58.566" S
22.	TK 3561	TK.35.02.10.2016-10.1017.004	111° 30' 20.973" E	7° 52" 5.190" S
23.	TK 3562	TK.35.02.10.2016-10.1017.005	111° 30' 30.875" E	7° 52" 7.019" S
24.	TK 3563	TK.35.02.10.2016-10.1017.006	111° 30' 33.852" E	7° 52" 3.475" S
25.	TK 3564	TK.35.02.10.2016-10.1017.007	111° 30' 37.006" E	7° 52" 3.858" S
26.	TK 3565	TK.35.02.10.2016-10.1017.008	111° 30' 52.062" E	7° 52" 0.687" S
27.	TK 3566	TK.35.02.10.2016-10.1017.009	111° 30' 54.306" E	7° 51" 58.099" S
28.	TK 3567	TK.35.02.10.2016-10.1017.010	111° 30' 55.707" E	7° 51" 59.235" S
29.	TK 3568	TK.35.02.10.2016-10.1017.011	111° 31' 3.240" E	7° 51" 59.513" S
30.	TK 3569	TK.35.02.10.2016-10.1017.012	111° 31' 6.446" E	7° 52" 8.960" S

1	2	3	4	5
31.	TK 3597	TK.35.02.10.1017-10.1018.026	111° 30' 11.988" E	7° 51" 58.254" S

BUPATI PONOROGO,
TTD.
H. IPONG MUCHLISSONI

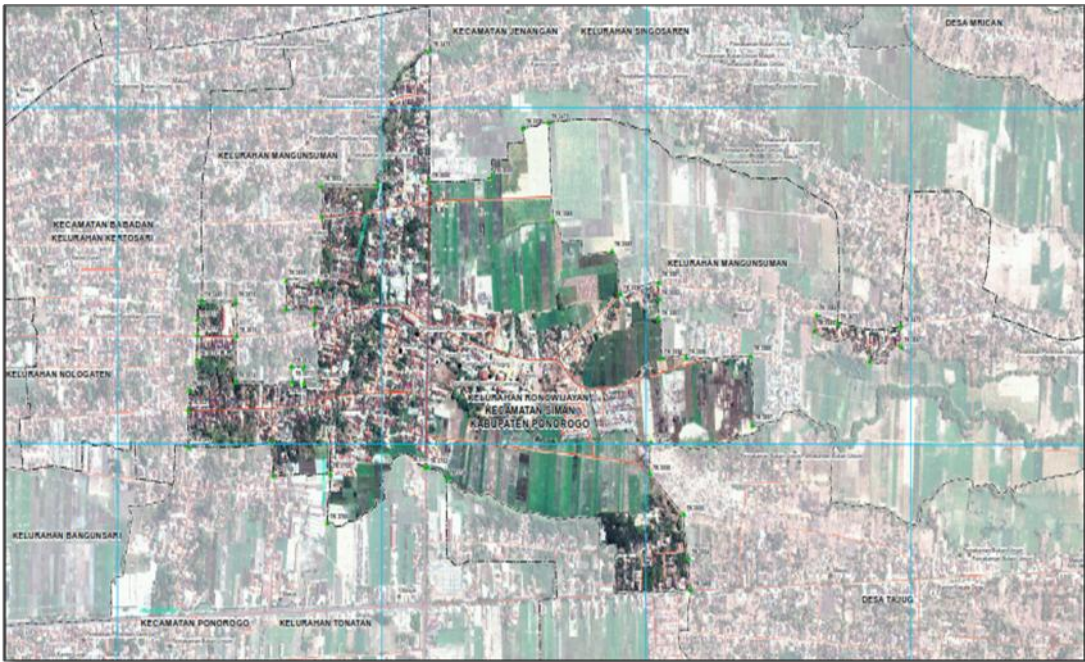
Salinan sesuai dengan aslinya
KEPALA BAGIAN HUKUM
SEKRETARIAT DAERAH


CATUR HERTIYAWAN, S.H.
NIP. 19640707 199303 1 008

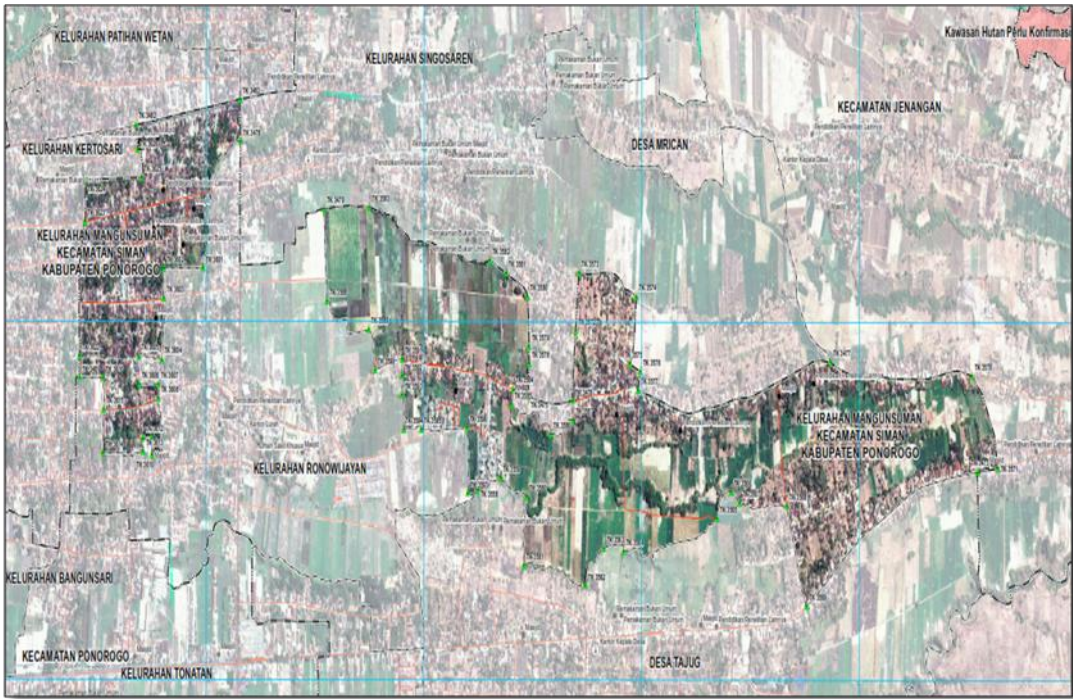
LAMPIRAN II : PERATURAN BUPATI PONOROGO
NOMOR : 69 TAHUN 2020
TANGGAL : 15 MEI 2020

PETA DESA/KELURAHAN
KECAMATAN SIMAN KABUPATEN PONOROGO

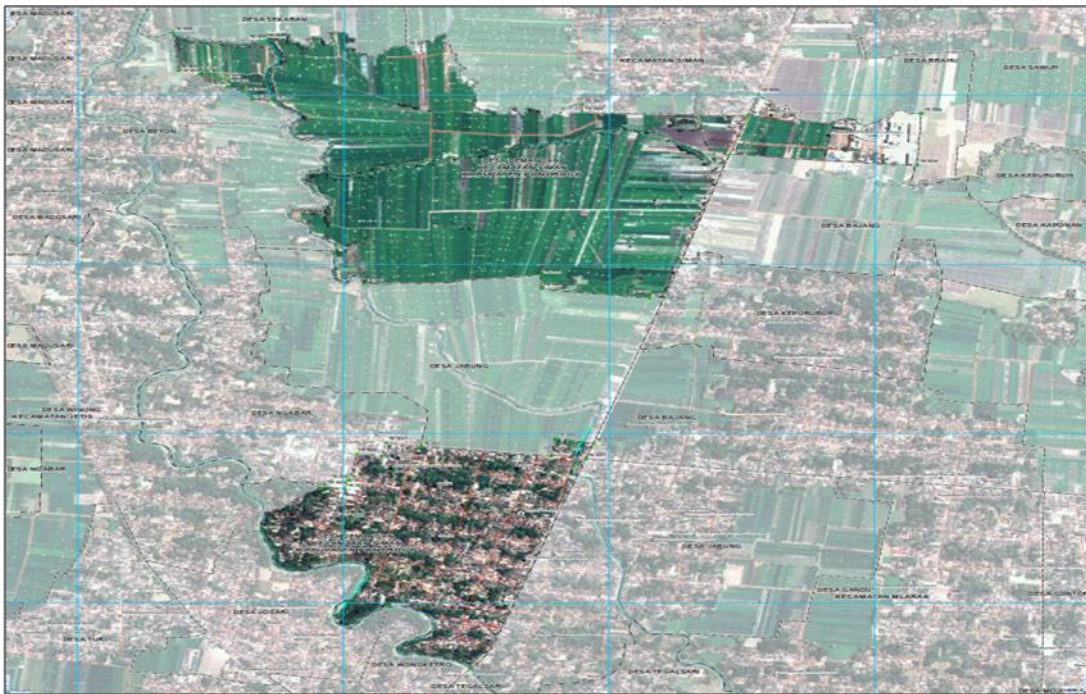
1. KELURAHAN RONOWIJAYAN



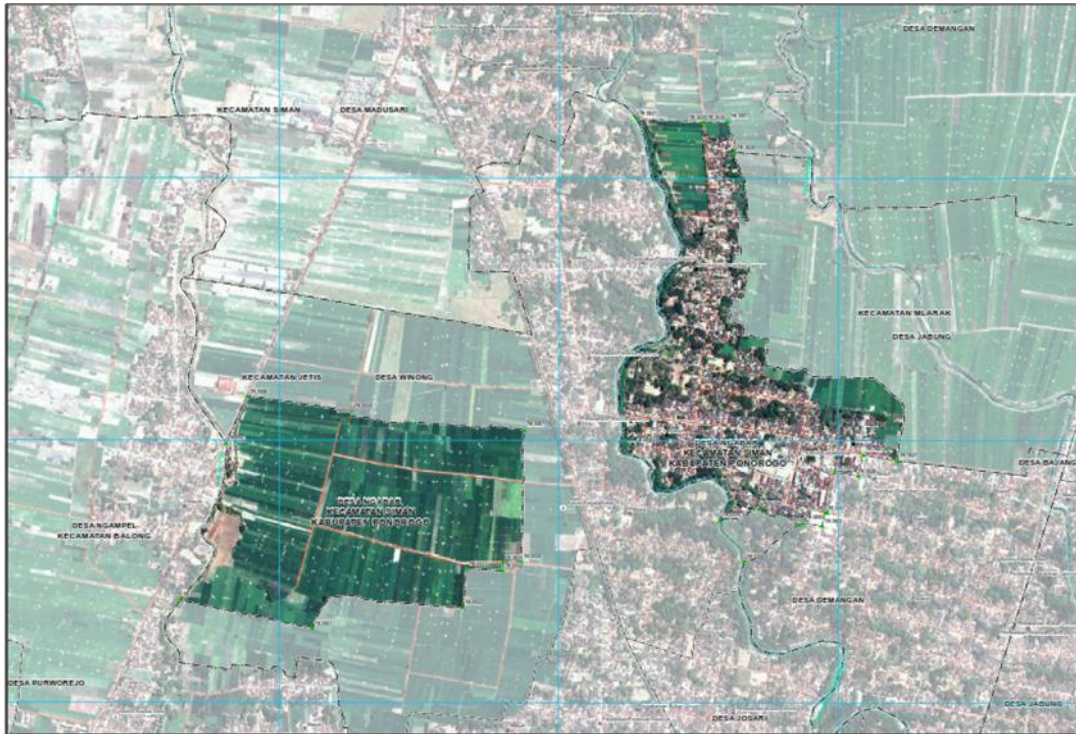
2. KELURAHAN MANGUNSUMAN



3. DESA DEMANGAN



4. DESA NGABAR



5. DESA MADUSARI



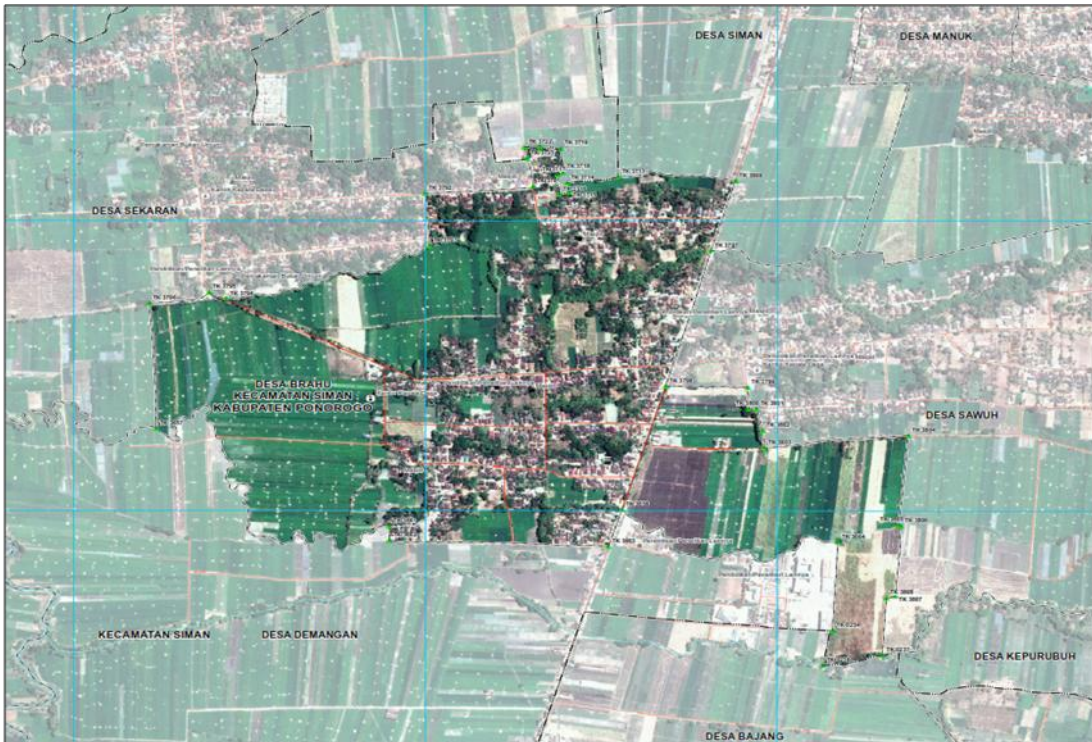
6. DESA BETON



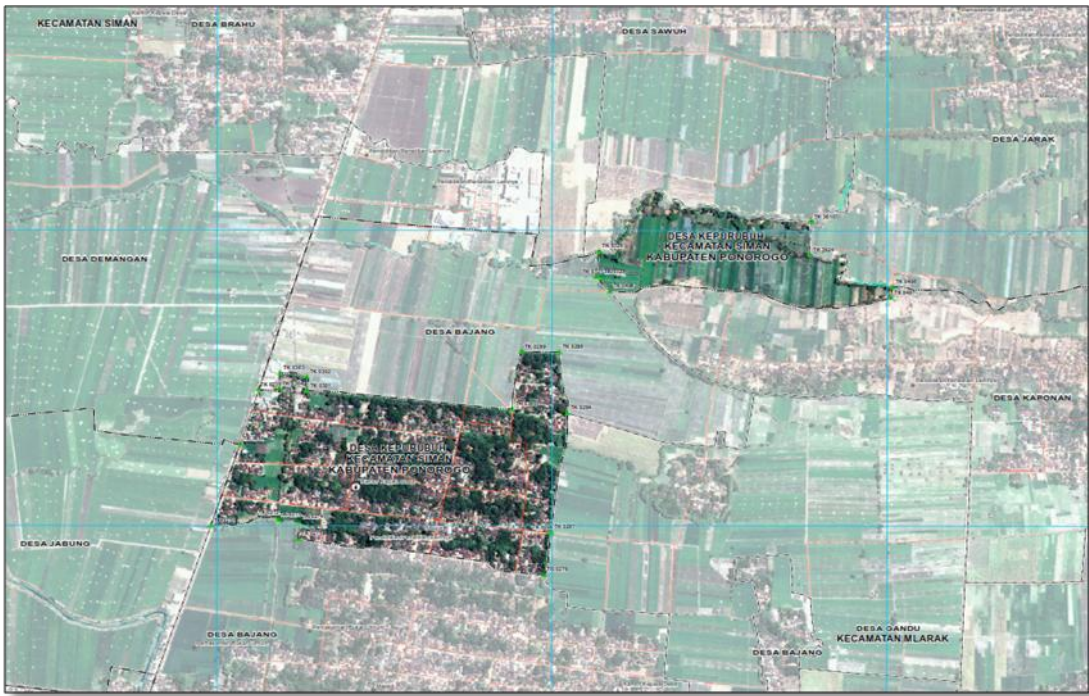
7.DESA SEKARAN



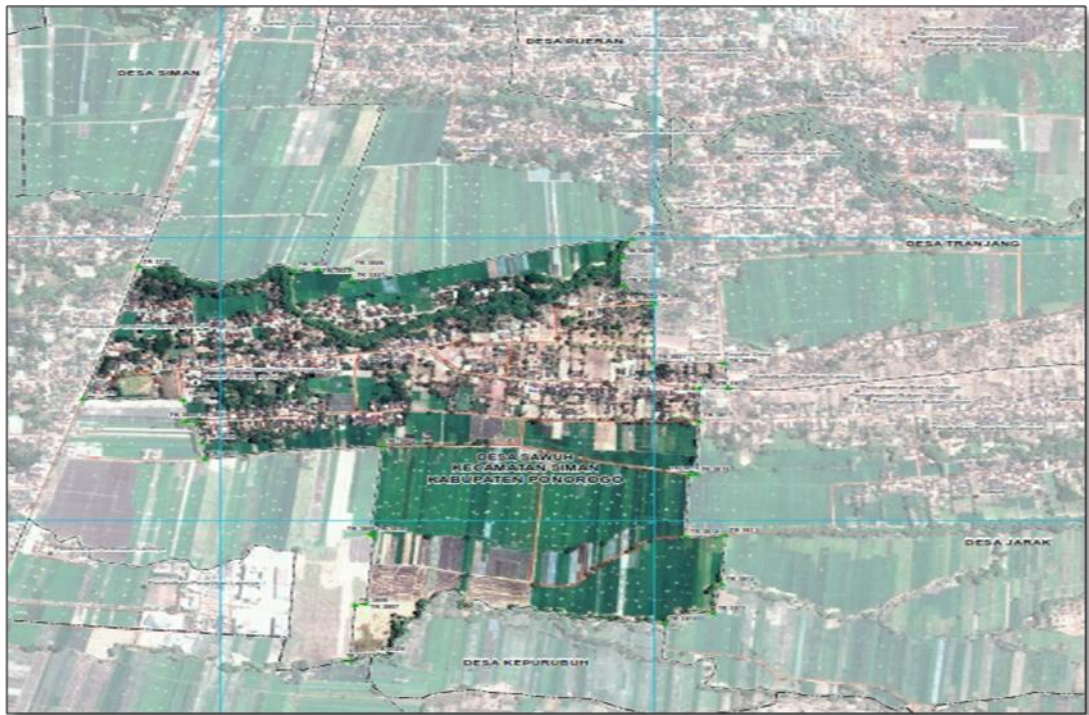
8. DESA BRAHU



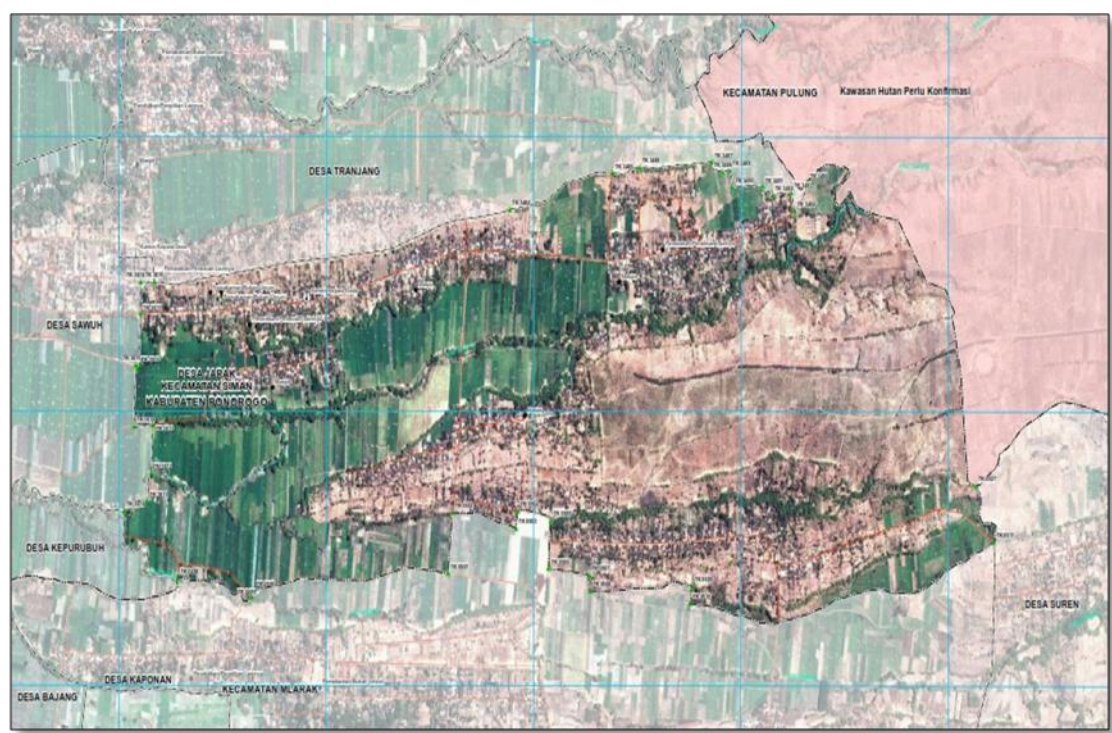
9. DESA KEPURUBUH



10. DESA SAWUH



11. DESA JARAK



12. DESA TRANJANG



13. DESA PIJERAN



14. DESA MANUK



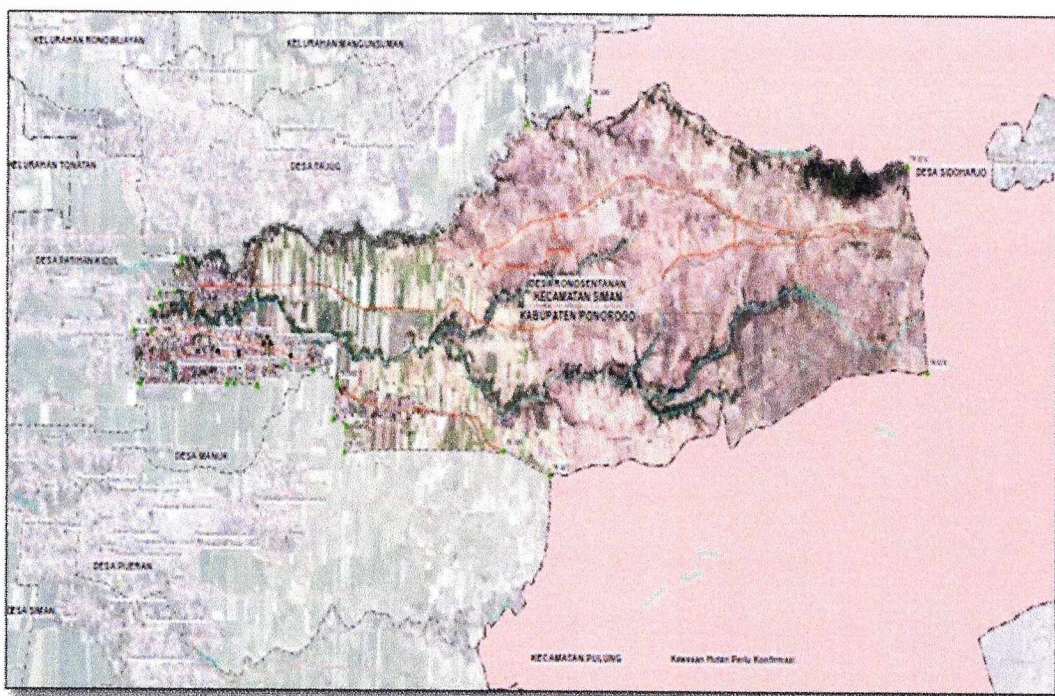
15. DESA SIMAN



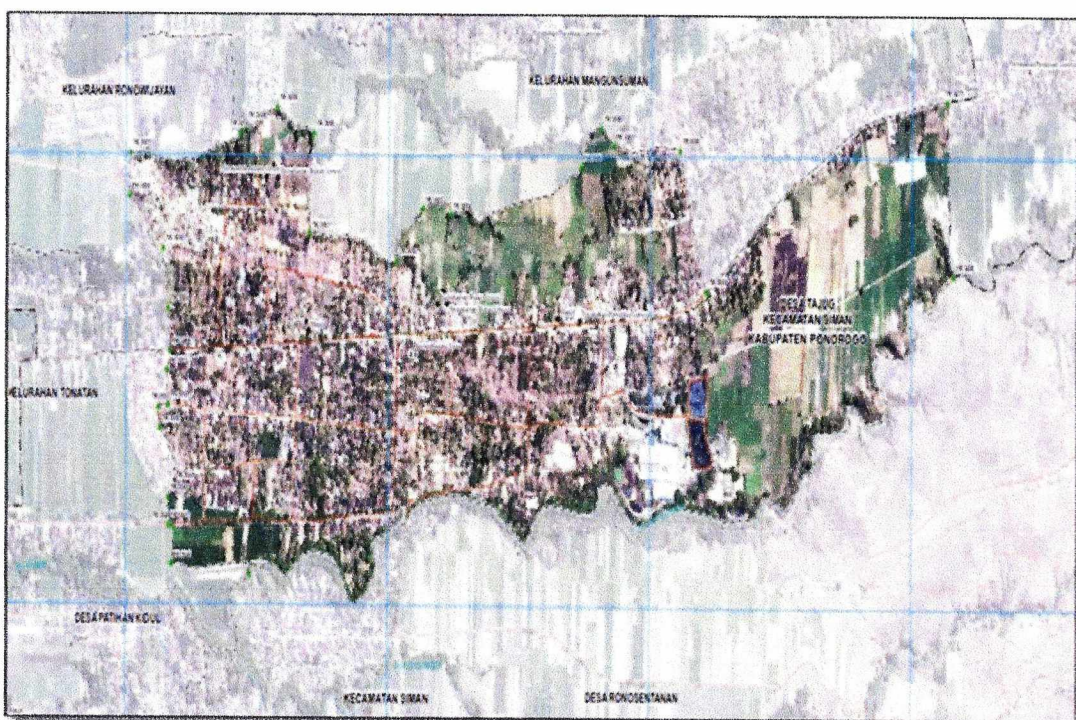
16. DESA PATIHAN KIDUL



17. RONOSENTANAN



18. DESA TAJUG



BUPATI PONOROGO,
TTD.

H. IPONG MUCHLISSONI

Salinan sesuai dengan aslinya
KEPALA BAGIAN HUKUM
SEKRETARIAT DAERAH


CATUR HERTIYAWAN, S.H.
NIP. 19640707 199303 1 008