



BUPATI KOTABARU
PROVINSI KALIMANTAN SELATAN

PERATURAN BUPATI KOTABARU
NOMOR 45 TAHUN 2020

TENTANG

PENETAPAN DAN PENEGASAN BATAS WILAYAH ADMINISTRASI
DESA PANTAI BARU KECAMATAN KELUMPANG SELATAN
KABUPATEN KOTABARU

DENGAN RAHMAT TUHAN YANG MAHA ESA

BUPATI KOTABARU,

- Menimbang :
- a. bahwa berdasarkan Penelitian Dokumen Batas Desa dan Peraturan Bupati Kotabaru Nomor 97 Tahun 2019 tentang Batas Wilayah Desa Pantai Baru dengan Desa Bumi Asih dan Peraturan Bupati Kotabaru Nomor 98 Tahun 2019 tentang Batas Wilayah Desa Sungai Nipah dengan Desa Pantai Baru serta dalam rangka tertib administrasi pemerintahan untuk memberikan kejelasan dan kepastian hukum terhadap batas wilayah Desa Pantai Baru Kecamatan Kelumpang Selatan Kabupaten Kotabaru;
 - b. bahwa untuk memberikan kepastian hukum kepada desa dan batasan wilayah penyelenggaraan urusan pemerintahan yang menjadi kewenangan suatu desa dengan kelurahan atau desa lainnya di Kabupaten Kotabaru perlu dilakukan penetapan dan penegasan batas wilayah administrasi Desa;
 - c. bahwa berdasarkan pertimbangan sebagaimana dimaksud dalam huruf a dan huruf b, perlu menetapkan Peraturan Bupati tentang Penetapan dan Penegasan Batas Wilayah Administrasi Desa Pantai Baru Kecamatan Kelumpang Selatan Kabupaten Kotabaru;

- Mengingat :
1. Undang-Undang Nomor 27 Tahun 1959 tentang Penetapan Undang-Undang Darurat Nomor 3 Tahun 1953 tentang Pembentukan Daerah Tingkat II di Kalimantan (Lembaran Negara Republik Indonesia Tahun 1953 Nomor 9) sebagai Undang-Undang (Lembaran Negara Republik Indonesia Tahun 1959 Nomor 72, Tambahan Lembaran Negara Republik Indonesia Nomor 1820);
 2. Undang-Undang Nomor 4 Tahun 2011 tentang Informasi Geospasial (Lembaran Negara Republik Indonesia Tahun 2011 Nomor 49, Tambahan Lembaran Negara Republik Indonesia Nomor 2514);
 3. Undang-Undang Nomor 6 Tahun 2014 tentang Desa (Lembaran Negara Republik Indonesia Tahun 2014 Nomor

- 7, Tambahan Lembaran Negara Republik Indonesia Nomor 5495);
4. Undang-Undang Nomor 23 Tahun 2014 tentang Pemerintahan Daerah (Lembaran Negara Republik Indonesia Tahun 2014 Nomor 244, Tambahan Lembaran Negara Republik Indonesia Nomor 5587) sebagaimana telah diubah beberapa kali terakhir dengan Undang-Undang Nomor 9 Tahun 2015 tentang Perubahan Kedua Atas Undang-Undang Nomor 23 Tahun 2014 tentang Pemerintahan Daerah (Lembaran Negara Republik Indonesia Tahun 2015 Nomor 58, Tambahan Lembaran Negara Republik Indonesia Nomor 5679);
5. Peraturan Pemerintah Nomor 43 Tahun 2014 tentang Peraturan Pelaksanaan Undang-Undang Nomor 6 Tahun 2014 tentang Desa (Lembaran Negara Republik Indonesia Tahun 2014 Nomor 123, Tambahan Lembaran Negara Republik Indonesia Nomor 5539) sebagaimana telah diubah beberapa kali terakhir dengan Peraturan Pemerintah Nomor 11 Tahun 2019 tentang perubahan kedua Atas Pelaksanaan Undang-Undang Nomor 6 Tahun 2014 tentang Desa (Lembaran Negara Republik Indonesia Tahun 2019 Nomor 41, Tambahan Lembaran Negara Republik Indonesia 6321);
6. Peraturan Pemerintah Nomor 12 Tahun 2017 tentang Pembinaan dan Pengawasan Penyelenggaraan Pemerintahan Daerah (Lembaran Negara Republik Indonesia Tahun 2017 Nomor 73, Tambahan Lembaran Negara Republik Indonesia Nomor 6041);
7. Peraturan Menteri Dalam Negeri Nomor 45 Tahun 2016 tentang Pedoman Penetapan dan Penegasan Batas Desa (Berita Negara Republik Indonesia Tahun 2016 Nomor 1038);
8. Peraturan Menteri Dalam Negeri Nomor 141 Tahun 2017 tentang Penegasan Batas Daerah (Berita Negara Republik Indonesia Tahun 2018 Nomor 79);
9. Peraturan Bupati Kotabaru Nomor 97 Tahun 2019 tentang Batas Wilayah Desa Pantai Baru dengan Desa Bumi Asih Kecamatan Kelumpang Selatan Kabupaten Kotabaru (Berita Daerah Kabupaten Kotabaru Tahun 2019 Nomor 97);
10. Peraturan Bupati Kotabaru Nomor 98 Tahun 2019 tentang Batas Wilayah Desa Sungai Nipah dengan Desa Pantai Baru Kecamatan Kelumpang Selatan Kabupaten Kotabaru (Berita Daerah Kabupaten Kotabaru Tahun 2019 Nomor 98);

MEMUTUSKAN :

Menetapkan : PERATURAN BUPATI TENTANG PENETAPAN DAN PENEKASAN BATAS WILAYAH ADMINISTRASI DESA PANTAI BARU KECAMATAN KELUMPANG SELATAN KABUPATEN KOTABARU.

Pasal 1

Dalam Peraturan Bupati ini yang dimaksud dengan:

1. Daerah adalah Kabupaten Kotabaru.
2. Pemerintah Daerah adalah Kepala Daerah sebagai unsur penyelenggara Pemerintahan Daerah yang memimpin pelaksanaan urusan pemerintahan yang menjadi kewenangan daerah otonom.
3. Kepala Daerah yang selanjutnya disebut Bupati adalah Bupati Kotabaru.
4. Pemerintah Desa adalah Kepala Desa dibantu Perangkat Desa sebagai unsur penyelenggara Pemerintahan Desa.
5. Batas adalah tanda pemisah antara Desa yang bersebelahan baik berupa batas alam maupun batas buatan.
6. Penetapan batas Desa adalah proses penetapan batas Desa secara kartometrik di atas suatu peta dasar yang disepakati.
7. Penekasan batas Desa adalah kegiatan penentuan titik-titik koordinat batas Desa yang dapat dilakukan dengan metode kartometrik dan/atau survey dilapangan, yang dituangkan dalam bentuk peta batas dengan daftar titik-titik koordinat batas Desa.
8. Titik Koordinat Kartometrik yang selanjutnya disingkat TK adalah koordinat hasil pengukuran/penghitungan posisi titik dengan menggunakan peta dasar.

Pasal 2

Dengan Peraturan Bupati ini ditetapkan dan ditegaskan Batas Wilayah Administrasi Desa Pantai Baru Kecamatan Kelumpang Selatan Kabupaten Kotabaru dengan luasannya ±744 hektare atau seluas ±8 kilometer persegi, sebagaimana dimaksud dalam Pasal 1 sebagai berikut :

- a. Batas Utara : Desa Sungai Nipah.
- b. Batas Barat : Desa Sungai Nipah.
- c. Batas Timur : Desa Sungai Nipah dan Desa Bumi Asih.
- d. Batas Selatan : Desa Sungai Nipah.

Pasal 3

Penetapan dan Penegasan Batas Wilayah Administrasi Desa Pantai Baru Kecamatan Kelumpang Selatan Kabupaten Kotabaru sebagaimana dimaksud dalam Pasal 2 sebagai berikut :

1. Peraturan Bupati Kotabaru Nomor 97 Tahun 2019 tentang Batas Wilayah Desa Pantai Baru dengan Desa Bumi Asih Kecamatan Kelumpang Selatan Kabupaten Kotabaru (Berita Daerah Kabupaten Kotabaru Tahun 2019 Nomor 97) yaitu:
 - a. Sepakat bahwa tarikan garis batas wilayah administrasi Desa Pantai Baru dengan Desa Bumi Asih Kecamatan Kelumpang Selatan Kabupaten Kotabaru dimulai dari titik 01 dengan titik koordinat $X=406672$ $Y=9657275$ (titik berada pada ujung Peta rancang kapling Transmigrasi);
 - b. Dari titik 01 garis batas wilayah administrasi mengikuti Peta rancang kapling Transmigrasi menuju ke titik 02 dengan titik koordinat $X=407076$ $Y=9657620$ (titik berada pada pingir jalan); dan
 - c. Dari titik 02 garis batas wilayah administrasi mengikuti Peta rancang kapling Transmigrasi menuju ke titik 03 dengan titik koordinat $X=407827$ $Y=9658287$.
2. Peraturan Bupati Kotabaru Nomor 98 Tahun 2019 tentang Batas Wilayah Desa Sungai Nipah dengan Desa Pantai Baru Kecamatan Kelumpang Selatan Kabupaten Kotabaru (Berita Daerah Kabupaten Kotabaru Tahun 2019 Nomor 98) yaitu :
 - a. Sepakat bahwa Tarikan Batas Wilayah administrasi Desa Sungai Nipah dengan Desa Pantai Baru Kecamatan Kelumpang Selatan di mulai dari titik 01 dengan titik koordinat $X=406662$ $Y=9657267$ (titik berada pada rancang kapling Transmigrasi Tahun 1984);
 - b. dari titik 01 garis batas wilayah administrasi mengikuti rancang kapling Transmigrasi Tahun 1984 menuju ke titik koordinat 02 dengan titik koordinat $X=405832$ $Y=9656513$ (titik berada pada ujung rancang kapling Transmigrasi Tahun 1984);
 - c. dari titik 02 garis batas wilayah administrasi mengikuti rancang kapling Transmigrasi Tahun 1984 menuju ke titik koordinat 03 dengan titik koordinat $X=404063$ $Y=9658658$ (titik berada pada ujung rancang terakhir kebun Plasma Desa Pantai Baru);

- d. dari titik 03 garis batas wilayah administrasi mengikuti rancang kapling Transmigrasi Tahun 1984 dan Jalan Plasma disamping kandang kerbau Desa Sungai Nipah menuju ke titik koordinat 04 dengan titik koordinat X=406292 Y=9660170 (titik berada pada sawit inti 330 meter); dan
- e. dari titik 04 garis batas tarik lurus ke titik 05 dengan titik koordinat X=407826 Y=9658291 (titik berada pada Jalan kebun inti PT. Sinar Kencana Inti Perkasa).

Pasal 4

Posisi TK sebagaimana dimaksud dalam Pasal 3 bersifat tetap dan tidak berubah akibat perubahan nama desa, nama kelurahan dan/atau nama kecamatan.

Pasal 5

Batas Wilayah Administrasi Desa Pantai Baru Kecamatan Kelumpang Selatan dan koordinat batas sebagaimana dimaksud dalam Pasal 3 tercantum di peta dalam Lampiran yang merupakan bagian tidak terpisahkan dari Peraturan Bupati ini.

Pasal 6

Peraturan Bupati ini mulai berlaku pada tanggal diundangkan.

Agar setiap orang mengetahuinya, memerintahkan pengundangan Peraturan Bupati ini penempatannya dalam Berita Daerah Kabupaten Kotabaru.

Ditetapkan di Kotabaru
pada tanggal 2 Maret 2020

BUPATI KOTABARU,

ttd

SAYED JAFAR

Diundangkan di Kotabaru
pada tanggal 2 Maret 2020

SEKRETARIS DAERAH KABUPATEN KOTABARU,

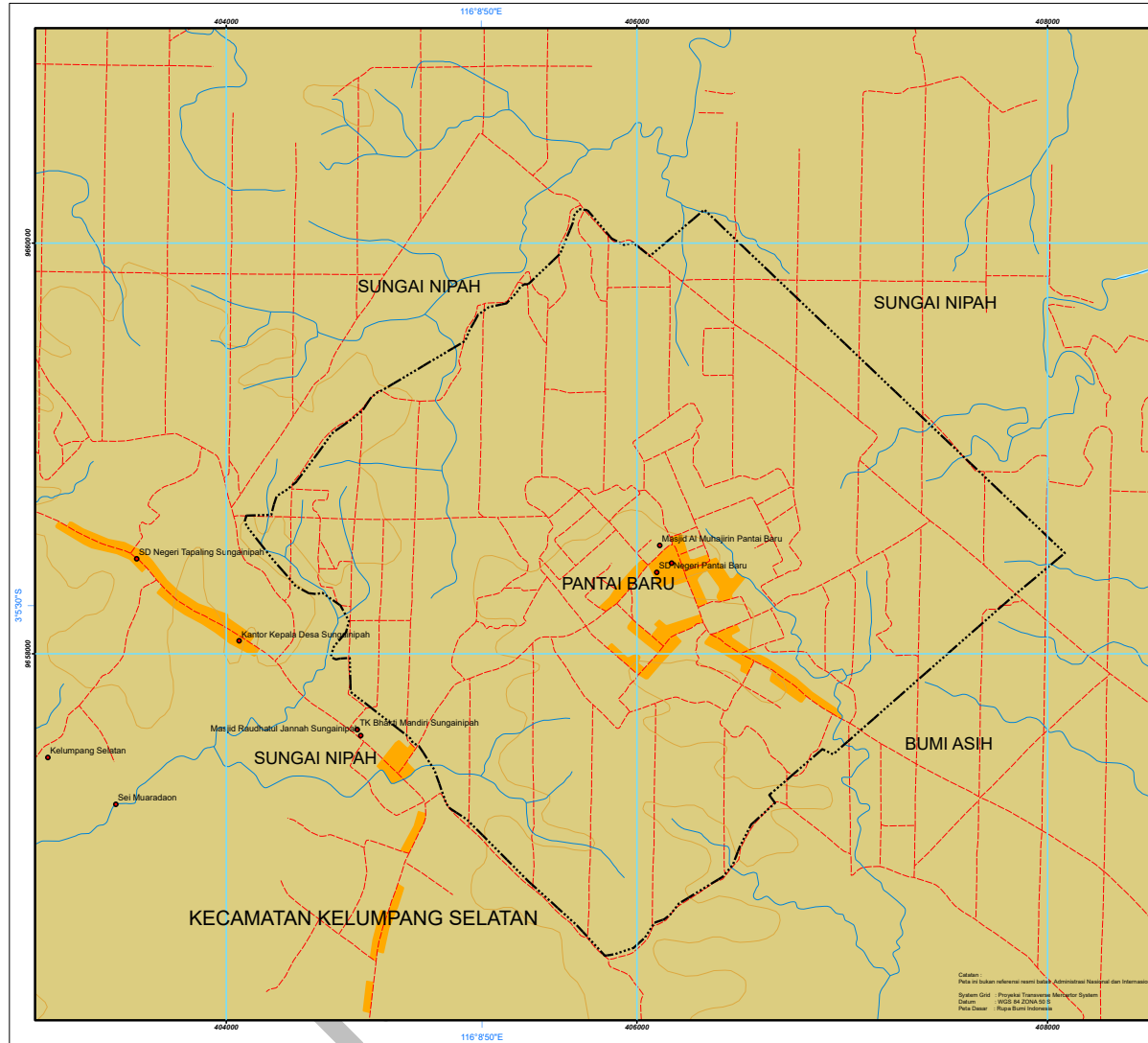
ttd


SAID AKHMAD

BERITA DAERAH KABUPATEN KOTABARU
TAHUN 2020 NOMOR 45

KABUPATEN KOTABARU


LAMPIRAN
 PERATURAN BUPATI KOTABARU
 NOMOR : TAHUN 2020
 TENTANG
 PENETAPAN DAN PENEGASAN BATAS WILAYAH ADMINISTRASI
 DESA PANTAI BARU KECAMATAN KELUMPANG SELATAN
 KABUPATEN KOTABARU PROVINSI KALIMANTAN SELATAN





PEMERINTAH KABUPATEN KOTABARU
SEKRETARIAT DAERAH

PETA WILAYAH ADMINISTRASI DESA PANTAI BARU
KECAMATAN KELUMPANG SELATAN KABUPATEN KOTABARU
PROVINSI KALIMANTAN SELATAN



SKALA 1 : 20.000

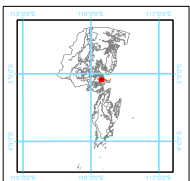
Batas - batas :
 Utara : Sungai Nipah
 Barat : Sungai Nipah
 Timur : Sungai Nipah & Bumi Asih
 Selatan : Sungai Nipah

Luas : 8 Kilo Meter Persegi / 774 Hektare

Keterangan :

- Toponimi
- Batas Administrasi Desa
- Jalan
- ~~~ Sungai
- ~ Kontur
- Pemukiman

Sumber Peta :
 1. Peta RT/RW Kabupaten Kotabaru Nomor 11 Tahun 2012;
 2. Peta Rupa Bumi Indonesia;
 3. Tarkon Batas dan Trik Koordinat Kesepakatan Batas Administrasi Wilayah Desa.



BUPATI KOTABARU,

SAYED JAFAR