



BUPATI SUMEDANG
PROVINSI JAWA BARAT

PERATURAN BUPATI SUMEDANG

NOMOR 31 TAHUN 2018

TENTANG

PEMBENTUKAN, SUSUNAN ORGANISASI DAN TATA KERJA UNIT
PELAKSANA TEKNIS DAERAH PADA PERANGKAT DAERAH

DENGAN RAHMAT TUHAN YANG MAHA ESA

BUPATI SUMEDANG,

- Menimbang : bahwa untuk melaksanakan ketentuan Pasal 20 ayat (3) Peraturan Menteri Dalam Negeri Nomor 12 Tahun 2017 tentang Pedoman Pembentukan dan Klasifikasi Cabang Dinas dan Unit Pelaksana Teknis Daerah dan Pasal 11 Peraturan Daerah Nomor 11 Tahun 2016 tentang Pembentukan dan Susunan Perangkat Daerah Kabupaten Sumedang, perlu menetapkan Peraturan Bupati tentang Pembentukan, Susunan Organisasi dan Tata Kerja Unit Pelaksana Teknis Daerah pada Perangkat Daerah;
- Mengingat : 1. Undang-Undang Nomor 14 Tahun 1950 tentang Pembentukan Daerah-daerah Kabupaten dalam Lingkungan Provinsi Djawa Barat (Berita Negara Republik Indonesia Tahun 1950) sebagaimana telah diubah dengan Undang-Undang Nomor 4 Tahun 1968 tentang Pembentukan Kabupaten Purwakarta dan Kabupaten Subang dengan Mengubah Undang-Undang Nomor 14 Tahun 1950 tentang Pembentukan Daerah-daerah Kabupaten dalam Lingkungan Provinsi Djawa Barat (Lembaran Negara Republik Indonesia Tahun 1968 Nomor 31, Tambahan Lembaran Negara Republik Indonesia Nomor 2851);
2. Undang-Undang Nomor 5 Tahun 2014 tentang Aparatur Sipil Negara (Lembaran Negara Republik Indonesia Tahun 2014 Nomor 6, Tambahan Lembaran Negara Republik Indonesia Nomor 5494);

3. Undang-Undang Nomor 23 Tahun 2014 tentang Pemerintahan Daerah (Lembaran Negara Republik Indonesia Tahun 2014 Nomor 244, Tambahan Lembaran Negara Republik Indonesia Nomor 5587) sebagaimana telah diubah beberapa kali, terakhir dengan Undang-Undang Nomor 9 Tahun 2015 tentang Perubahan Kedua atas Undang-Undang Nomor 23 Tahun 2014 tentang Pemerintahan Daerah (Lembaran Negara Republik Indonesia Tahun 2015 Nomor 58, Tambahan Lembaran Negara Republik Indonesia Nomor 5679);
4. Peraturan Pemerintah Nomor 18 Tahun 2016 tentang Perangkat Daerah (Lembaran Negara Republik Indonesia Tahun 2016 Nomor 114, Tambahan Lembaran Negara Republik Indonesia Nomor 5887);
5. Peraturan Pemerintah Nomor 11 Tahun 2017 tentang Manajemen Pegawai Negeri Sipil (Lembaran Negara Republik Indonesia Tahun 2017 Nomor 63, Tambahan Lembaran Negara Republik Indonesia Nomor 6037);
6. Peraturan Menteri Dalam Negeri Nomor 12 Tahun 2017 tentang Pedoman Pembentukan dan Klasifikasi Cabang Dinas dan Unit Pelaksana Teknis Daerah (Berita Negara Republik Indonesia Tahun 2017 Nomor 451);
7. Peraturan Daerah Nomor 12 Tahun 2012 tentang Penataan Wilayah Kecamatan di Kabupaten Sumedang (Lembaran Daerah Kabupaten Sumedang Tahun 2012 Nomor 12, Tambahan Lembaran Daerah Kabupaten Sumedang Nomor 6);
8. Peraturan Daerah Nomor 3 Tahun 2016 tentang Urusan Pemerintahan Kabupaten Sumedang (Lembaran Daerah Kabupaten Sumedang Tahun 2016 Nomor 3);
9. Peraturan Daerah Nomor 11 Tahun 2016 tentang Pembentukan dan Susunan Perangkat Daerah Kabupaten Sumedang (Lembaran Daerah Kabupaten Sumedang Tahun 2016 Nomor 11);

MEMUTUSKAN:

Menetapkan : PERATURAN BUPATI TENTANG PEMBENTUKAN, SUSUNAN ORGANISASI DAN TATA KERJA UNIT PELAKSANA TEKNIS DAERAH PADA PERANGKAT DAERAH.

BAB I
KETENTUAN UMUM

Pasal 1

Dalam Peraturan Bupati ini yang dimaksud dengan:

1. Daerah Kabupaten adalah Daerah Kabupaten Sumedang.
2. Bupati adalah Bupati Sumedang.
3. Pemerintah Daerah Kabupaten adalah Bupati sebagai unsur penyelenggara Pemerintahan Daerah yang memimpin pelaksanaan urusan pemerintahan yang menjadi kewenangan Daerah otonom.

4. Perangkat Daerah Kabupaten adalah unsur pembantu Bupati dan Dewan Perwakilan Rakyat Daerah Kabupaten dalam penyelenggaraan urusan pemerintahan yang menjadi kewenangan Daerah Kabupaten.
5. Dinas adalah Perangkat Daerah Kabupaten yang merupakan unsur pelaksana urusan pemerintahan yang menjadi kewenangan Daerah Kabupaten.
6. Unit Pelaksana Teknis Daerah yang selanjutnya disingkat UPTD, adalah organisasi yang melaksanakan kegiatan teknis operasional dan/atau kegiatan teknis penunjang tertentu pada Dinas atau badan Daerah.
7. Urusan Pemerintahan adalah kekuasaan pemerintahan yang menjadi kewenangan Presiden yang pelaksanaannya dilakukan oleh kementerian negara dan penyelenggara Pemerintahan Daerah untuk melindungi, melayani, memberdayakan, dan menyejahterakan masyarakat.

BAB II PEMBENTUKAN

Pasal 2

Dengan Peraturan Bupati ini dibentuk UPTD pada Perangkat Daerah Kabupaten.

Pasal 3

- (1) UPTD pada Perangkat Daerah Kabupaten sebagaimana dimaksud dalam Pasal 2 terdiri dari:
 - a. UPTD pada Dinas pendidikan;
 - b. UPTD pada Dinas kesehatan;
 - c. UPTD pada Dinas pekerjaan umum dan penataan ruang;
 - d. UPTD pada satuan polisi pamong praja;
 - e. UPTD pada Dinas tenaga kerja dan transmigrasi;
 - f. UPTD pada Dinas lingkungan hidup dan kehutanan;
 - g. UPTD pada Dinas pengendalian penduduk dan keluarga berencana
 - h. UPTD pada Dinas perhubungan;
 - i. UPTD pada Dinas koperasi, usaha kecil, menengah, perdagangan dan perindustrian;
 - j. UPTD pada Dinas pertanian dan ketahanan pangan; dan
 - k. UPTD pada Dinas perikanan dan peternakan.
- (2) UPTD pada Dinas pendidikan sebagaimana dimaksud pada ayat (1) huruf a, berupa satuan pendidikan formal dan non formal.
- (3) UPTD pada Dinas kesehatan sebagaimana dimaksud pada ayat (1) huruf b yang berupa rumah sakit umum daerah dan pusat kesehatan masyarakat sebagai unit organisasi bersifat fungsional dan unit layanan yang bekerja secara profesional.
- (4) Ketentuan mengenai nama dan wilayah kerja UPTD sebagaimana dimaksud pada ayat (1) tercantum dalam Lampiran I yang merupakan bagian tidak terpisahkan dari Peraturan Bupati ini.

BAB III KEDUDUKAN

Pasal 4

- (1) UPTD sebagaimana dimaksud dalam Pasal 3 berada di bawah dan bertanggung jawab kepada Kepala Perangkat Daerah Kabupaten, sesuai dengan bidang Urusan Pemerintahan yang diselenggarakan.
- (2) UPTD rumah sakit umum Daerah dan pusat kesehatan masyarakat bersifat otonom dalam penyelenggaraan tata kelola rumah sakit dan tata kelola klinis serta menerapkan pola pengelolaan keuangan badan layanan umum daerah.
- (3) UPTD rumah sakit umum daerah dan pusat kesehatan masyarakat dalam penyelenggaraan tata kelola rumah sakit dan tata kelola klinis, dibina dan bertanggung jawab kepada Perangkat Daerah Kabupaten yang menyelenggarakan Urusan Pemerintahan di bidang kesehatan.

BAB IV KLASIFIKASI

Pasal 5

- (1) UPTD pada Perangkat Daerah Kabupaten sebagaimana dimaksud dalam Pasal 3 ayat (1) dibedakan dalam 2 (dua) klasifikasi yang terdiri atas:
 - a. UPTD kelas A untuk mewadahi beban kerja yang besar; dan
 - b. UPTD kelas B untuk mewadahi beban kerja yang kecil.
- (2) Penentuan klasifikasi sebagaimana dimaksud pada ayat (1) ditetapkan berdasarkan hasil analisis beban kerja dan ketentuan peraturan perundang-undangan.
- (3) Pengklasifikasian UPTD pada Perangkat Daerah sebagaimana dimaksud pada ayat (1) tidak berlaku bagi UPTD yang berbentuk satuan pendidikan formal dan non formal, pusat kesehatan masyarakat dan rumah sakit umum daerah.
- (4) Ketentuan mengenai klasifikasi UPTD pada Perangkat Daerah pada ayat (1) tercantum dalam Lampiran I yang merupakan bagian tidak terpisahkan dari Peraturan Bupati ini.

BAB V SUSUNAN ORGANISASI

Pasal 6

- (1) Susunan organisasi UPTD Kelas A sebagaimana dimaksud dalam Pasal 5 ayat (1) huruf a terdiri dari:
 - a. kepala;
 - b. kepala subbagian tata usaha;
 - c. kelompok jabatan fungsional; dan
 - d. jabatan pelaksana.

- (2) Susunan organisasi UPTD Kelas B sebagaimana dimaksud dalam Pasal 5 ayat (1) huruf b terdiri dari:
 - a. kepala;
 - b. kelompok jabatan fungsional; dan
 - c. jabatan pelaksana.
- (3) Susunan organisasi UPTD Satuan Pendidikan Formal dan Non Formal terdiri dari:
 - a. kepala;
 - b. kelompok jabatan fungsional; dan
 - c. jabatan pelaksana.
- (4) Susunan organisasi UPTD Pusat Kesehatan Masyarakat terdiri dari:
 - a. kepala;
 - b. kepala subbagian tata usaha;
 - c. kelompok jabatan fungsional; dan
 - d. jabatan pelaksana.
- (5) Ketentuan mengenai bagan struktur organisasi UPTD sebagaimana dimaksud pada ayat (1) sampai dengan ayat (4) tercantum dalam Lampiran II yang merupakan bagian tidak terpisahkan dari Peraturan Bupati ini.

Pasal 7

Ketentuan mengenai tugas pokok dan uraian tugas Kepala UPTD dan Kepala subbagian UPTD ditetapkan dengan Peraturan Bupati tentang uraian tugas jabatan struktural masing-masing Perangkat Daerah.

BAB VI JABATAN

Pasal 8

- (1) Kepala UPTD Kelas A pada Dinas merupakan jabatan eselon IVa atau jabatan pengawas.
- (2) Kepala UPTD Kelas B, Kepala Subbagian UPTD pusat kesehatan masyarakat, dan Kepala Subbagian UPTD Kelas A pada Dinas merupakan jabatan eselon IVb atau jabatan pengawas.
- (3) Kepala UPTD pusat kesehatan masyarakat dijabat oleh pejabat fungsional tenaga kesehatan yang diberikan tugas tambahan.
- (4) Direktur rumah sakit umum daerah dijabat oleh dokter atau dokter gigi yang ditetapkan sebagai pejabat fungsional dokter atau dokter gigi dengan diberikan tugas tambahan.
- (5) Kepala UPTD satuan pendidikan merupakan jabatan fungsional guru atau pamong belajar sesuai dengan ketentuan peraturan perundang-undangan.

BAB VII TATA KERJA

Pasal 9

- (1) Kepala UPTD dalam melaksanakan tugas menerapkan prinsip koordinasi, integrasi, dan sinkronisasi dengan yang dipimpinnya.
- (2) Kepala UPTD melaksanakan sistem pengendalian internal di lingkungan masing-masing.
- (3) Kepala UPTD bertanggung jawab memimpin dan mengoordinasikan bawahan dan memberikan pengarahan serta petunjuk bagi pelaksanaan tugas bawahan.
- (4) Kepala UPTD dalam melaksanakan tugas melakukan pembinaan dan pengawasan terhadap bawahan dalam unit kerjanya.
- (5) Kepala UPTD yang mempunyai wilayah kerja kecamatan dalam pelaksanaan tugasnya secara operasional berkoordinasi dengan Camat.

BAB VIII KOORDINATOR WILAYAH KERJA

Pasal 10

- (1) Dalam rangka pelaksanaan koordinasi layanan administrasi pada satuan pendidikan sebagaimana dimaksud dalam Pasal 3 ayat (2) di wilayah kerjanya, dapat dibentuk koordinator wilayah kerja yang dipimpin oleh seorang koordinator.
- (2) Koordinator sebagaimana dimaksud pada ayat (1) berasal dari pegawai negeri sipil.
- (3) Koordinator sebagaimana dimaksud pada ayat (2) ditunjuk, ditetapkan oleh dan bertanggung jawab kepada Kepala Perangkat Daerah Kabupaten yang menyelenggarakan Urusan Pemerintahan bidang pendidikan berdasarkan kebutuhan dan kemampuan Perangkat Daerah Kabupaten.
- (4) Tugas, fungsi dan uraian tugas koordinator wilayah kerja ditetapkan oleh Kepala Perangkat Daerah Kabupaten yang menyelenggarakan Urusan Pemerintahan bidang pendidikan dengan berpedoman pada ketentuan yang ditetapkan oleh pejabat yang berwenang.

Pasal 11

Dalam melaksanakan tugas dan fungsinya sebagaimana dimaksud dalam Pasal 10 ayat (4) koordinator dapat dibantu oleh 1 (satu) orang atau lebih pelaksana lainnya.

Pasal 12

- (1) Pada UPTD selain UPTD pada Dinas pendidikan yang secara geografis mempunyai jangkauan pelayanan cukup luas, untuk memudahkan koordinasi dan pelaksanaan tugas UPTD dapat dibentuk koordinator wilayah kerja/unit kerja non struktural.

- (2) Wilayah kerja/unit nonstruktural sebagaimana dimaksud pada ayat (1) dipimpin oleh seorang koordinator yang berasal dari pegawai negeri sipil.
- (3) Koordinator sebagaimana dimaksud pada ayat (2) ditunjuk, ditetapkan oleh dan bertanggung jawab kepada kepala Perangkat Daerah Kabupaten yang menyelenggarakan Urusan Pemerintahan terkait berdasarkan kebutuhan dan kemampuan Perangkat Daerah Kabupaten.

BAB IX KETENTUAN PERALIHAN

Pasal 13

UPTD dan pejabat struktural yang sudah ada sebelum berlakunya Peraturan Bupati ini tetap menjalankan tugas sampai dengan pengisian jabatan berdasarkan Peraturan Bupati ini.

Pasal 14

- (1) Struktur organisasi rumah sakit umum daerah sebagai UPTD mengikuti struktur rumah sakit daerah yang telah ada.
- (2) Jabatan Perangkat Daerah Kabupaten dibawah jabatan direktur tetap sebagai jabatan struktural dengan eselon sebagaimana yang ada saat ini sampai dengan ditetapkannya Peraturan Presiden yang mengatur struktur organisasi dan tata kerja rumah sakit.

BAB X KETENTUAN PENUTUP

Pasal 15

Pada saat Peraturan Bupati ini mulai berlaku, Peraturan Bupati Nomor 1 Tahun 2017 tentang Pembentukan, Susunan Organisasi dan Tata Kerja Unit Pelaksana Teknis pada Perangkat Daerah (Berita Daerah Kabupaten Sumedang Tahun 2017 Nomor 1) dicabut dan dinyatakan tidak berlaku.

Pasal 16

Peraturan Bupati ini mulai berlaku pada tanggal diundangkan.

Agar setiap orang mengetahuinya, memerintahkan pengundangan Peraturan Bupati ini dengan penempatannya dalam Berita Daerah Kabupaten Sumedang.

Ditetapkan di Sumedang
pada tanggal 7 Mei 2018

Pjs. BUPATI SUMEDANG,

ttd

SUMARWAN HADISOEMARTO

Diundangkan di Sumedang
pada tanggal 7 Mei 2018

Plt. SEKRETARIS DAERAH
KABUPATEN SUMEDANG,

ttd

SANUSI MAWI

BERITA DAERAH KABUPATEN SUMEDANG TAHUN 2018 NOMOR 7

Salinan Sesuai dengan Aslinya
KEPALA BAGIAN HUKUM,
ttd
UJANG SUTISNA
NIP. 19730906 199303 1 001

LAMPIRAN I
 PERATURAN BUPATI SUMEDANG
 NOMOR 31 TAHUN 2018
 TENTANG
 PEMBENTUKAN, SUSUNAN ORGANISASI DAN TATA KERJA
 UNIT PELAKSANA TEKNIS DAERAH PADA PERANGKAT
 DAERAH

NAMA, KLASIFIKASI DAN WILAYAH KERJA
 UNIT PELAKSANA TEKNIS DAERAH PADA PERANGKAT DAERAH

NO	PERANGKAT DAERAH	NAMA UNIT PELAKSANA TEKNIS DAERAH	KLASIFIKASI	WILAYAH KERJA
1	2	3	4	5
1.	Dinas Pendidikan	a. Satuan Pendidikan Formal:		
		1. SD Negeri Bojongloa I	-	Kecamatan Buahdua
		2. SD Negeri Bojongloa II	-	Kecamatan Buahdua
		3. SD Negeri Buahdua I	-	Kecamatan Buahdua
		4. SD Negeri Buahdua II	-	Kecamatan Buahdua
		5. SD Negeri Ciawitali	-	Kecamatan Buahdua
		6. SD Negeri Cibitung	-	Kecamatan Buahdua
		7. SD Negeri Cigalagah	-	Kecamatan Buahdua
		8. SD Negeri Cikurubuk	-	Kecamatan Buahdua
		9. SD Negeri Cilangkap I	-	Kecamatan Buahdua
		10. SD Negeri Cilangkap II	-	Kecamatan Buahdua
		11. SD Negeri Cilumping	-	Kecamatan Buahdua
		12. SD Negeri Cinangsi	-	Kecamatan Buahdua
		13. SD Negeri Cipatat	-	Kecamatan Buahdua
		14. SD Negeri Citaleus I	-	Kecamatan Buahdua
		15. SD Negeri Citaleus II	-	Kecamatan Buahdua
		16. SD Negeri Darongdong	-	Kecamatan Buahdua
		17. SD Negeri Gendereh	-	Kecamatan Buahdua
		18. SD Negeri Hariang	-	Kecamatan Buahdua

1	2	3	4	5
		19.SD Negeri Karangbungur	-	Kecamatan Buahdua
		20.SD Negeri Nagrak I	-	Kecamatan Buahdua
		21.SD Negeri Nagrak II	-	Kecamatan Buahdua
		22.SD Negeri Pasiripis	-	Kecamatan Buahdua
		23.SD Negeri Raharja	-	Kecamatan Buahdua
		24.SD Negeri Sampora	-	Kecamatan Buahdua
		25.SD Negeri Sanepa	-	Kecamatan Buahdua
		26.SD Negeri Tonjong	-	Kecamatan Buahdua
		27.SD Negeri Cibugel	-	Kecamatan Cibugel
		28.SD Negeri Cipasang	-	Kecamatan Cibugel
		29.SD Negeri Antara I	-	Kecamatan Cibugel
		30.SD Negeri Cijaha	-	Kecamatan Cibugel
		31.SD Negeri Parakanpanjang	-	Kecamatan Cibugel
		32.SD Negeri Nagrak	-	Kecamatan Cibugel
		33.SD Negeri Gunungsangiang	-	Kecamatan Cibugel
		34.SD Negeri Cicadas	-	Kecamatan Cibugel
		35.SD Negeri Antara II	-	Kecamatan Cibugel
		36.SD Negeri Sukasari	-	Kecamatan Cibugel
		37.SD Negeri Kurnia	-	Kecamatan Cibugel
		38.SD Negeri Margamulya	-	Kecamatan Cibugel
		39.SD Negeri Pagelaran	-	Kecamatan Cibugel
		40.SD Negeri Cidomas	-	Kecamatan Cibugel
		41.SD Negeri Sarangtengah	-	Kecamatan Cibugel
		42.SD Negeri Babakandesa	-	Kecamatan Cibugel
		43.SD Negeri Sukaraja		Kecamatan Cibugel
		44.SD Negeri Cimalaka I	-	Kecamatan Cimalaka
		45.SD Negeri Cimalaka II	-	Kecamatan Cimalaka
		46.SD Negeri Cimalaka III	-	Kecamatan Cimalaka
		47.SD Negeri Citimun I	-	Kecamatan Cimalaka
		48.SD Negeri Citimun II	-	Kecamatan Cimalaka

1	2	3	4	5
		49. SD Negeri Mulyasari	-	Kecamatan Cimalaka
		50. SD Negeri Nyalindung I	-	Kecamatan Cimalaka
		51. SD Negeri Nyalindung II	-	Kecamatan Cimalaka
		52. SD Negeri Sukalerang I	-	Kecamatan Cimalaka
		53. SD Negeri Sukalerang II	-	Kecamatan Cimalaka
		54. SD Negeri Mandalaherang I	-	Kecamatan Cimalaka
		55. SD Negeri Mandalaherang II	-	Kecamatan Cimalaka
		56. SD Negeri Cibeureum I	-	Kecamatan Cimalaka
		57. SD Negeri Cibeureum II	-	Kecamatan Cimalaka
		58. SD Negeri Cibeureum III	-	Kecamatan Cimalaka
		59. SD Negeri Margamukti	-	Kecamatan Cimalaka
		60. SD Negeri Cilimbangan	-	Kecamatan Cimalaka
		61. SD Negeri Galudra	-	Kecamatan Cimalaka
		62. SD Negeri Cikole	-	Kecamatan Cimalaka
		63. SD Negeri Panorama	-	Kecamatan Cimalaka
		64. SD Negeri Mandalaherang III	-	Kecamatan Cimalaka
		65. SD Negeri Palasah	-	Kecamatan Cimalaka
		66. SD Negeri Karangpawulang	-	Kecamatan Cimalaka
		67. SD Negeri Cibeureum IV	-	Kecamatan Cimalaka
		68. SD Negeri Malangbong	-	Kecamatan Cimalaka
		69. SD Negeri Cimuja	-	Kecamatan Cimalaka
		70. SD Negeri Licin	-	Kecamatan Cimalaka
		71. SD Negeri Margamulya	-	Kecamatan Cimalaka
		72. SD Negeri Gajahdepa	-	Kecamatan Cimalaka
		73. SD Negeri Bangkir	-	Kecamatan Cimanggung

1	2	3	4	5
		74.SD Negeri Bunter I	-	Kecamatan Cimanggung
		75.SD Negeri Bunter II	-	Kecamatan Cimanggung
		76.SD Negeri Bunter III	-	Kecamatan Cimanggung
		77.SD Negeri Cibenda	-	Kecamatan Cimanggung
		78.SD Negeri Cikahuripan	-	Kecamatan Cimanggung
		79.SD Negeri Cikandang	-	Kecamatan Cimanggung
		80.SD Negeri Cilaku	-	Kecamatan Cimanggung
		81.SD Negeri Cimanggung I	-	Kecamatan Cimanggung
		82.SD Negeri Cimanggung II	-	Kecamatan Cimanggung
		83.SD Negeri Cimanggung III	-	Kecamatan Cimanggung
		84.SD Negeri Cimanggung IV	-	Kecamatan Cimanggung
		85.SD Negeri Cipareuag	-	Kecamatan Cimanggung
		86.SD Negeri Lebakgede	-	Kecamatan Cimanggung
		87.SD Negeri Leuwiliang	-	Kecamatan Cimanggung
		88.SD Negeri Margamulya	-	Kecamatan Cimanggung
		89.SD Negeri Pangsor	-	Kecamatan Cimanggung
		90.SD Negeri Parakanmuncang I	-	Kecamatan Cimanggung
		91.SD Negeri Parakanmuncang II	-	Kecamatan Cimanggung
		92.SD Negeri Parakanmuncang III	-	Kecamatan Cimanggung
		93.SD Negeri Pasirhuni	-	Kecamatan Cimanggung
		94.SD Negeri Santaka	-	Kecamatan Cimanggung
		95.SD Negeri Sawahdadap I	-	Kecamatan Cimanggung
		96.SD Negeri Sawahdadap II	-	Kecamatan Cimanggung
		97.SD Negeri Sawahdadap III	-	Kecamatan Cimanggung
		98.SD Negeri Sindulang	-	Kecamatan Cimanggung

1	2	3	4	5
		99. SD Negeri Tanjungsiang	-	Kecamatan Cimanggung
		100. SD Negeri Jambu	-	Kecamatan Cisarua
		101. SD Negeri Ciuyah I	-	Kecamatan Cisarua
		102. SD Negeri Ciuyah II	-	Kecamatan Cisarua
		103. SD Negeri Cikurubuk	-	Kecamatan Cisarua
		104. SD Negeri Pameulah	-	Kecamatan Cisarua
		105. SD Negeri Cisolak I	-	Kecamatan Cisarua
		106. SD Negeri Cisolak II	-	Kecamatan Cisarua
		107. SD Negeri Cisolak III	-	Kecamatan Cisarua
		108. SD Negeri Ciuyah III	-	Kecamatan Cisarua
		109. SD Negeri Cisolak IV	-	Kecamatan Cisarua
		110. SD Negeri Babakan Cipeundeuy	-	Kecamatan Cisitu
		111. SD Negeri Bantarjambe	-	Kecamatan Cisitu
		112. SD Negeri Cigintung	-	Kecamatan Cisitu
		113. SD Negeri Cilopang	-	Kecamatan Cisitu
		114. SD Negeri Cimarga	-	Kecamatan Cisitu
		115. SD Negeri Cisitu	-	Kecamatan Cisitu
		116. SD Negeri Corenda	-	Kecamatan Cisitu
		117. SD Negeri Jatiputri	-	Kecamatan Cisitu
		118. SD Negeri Kawungluwuk I	-	Kecamatan Cisitu
		119. SD Negeri Kawungluwuk II	-	Kecamatan Cisitu
		120. SD Negeri Linggasari	-	Kecamatan Cisitu
		121. SD Negeri Malingping	-	Kecamatan Cisitu
		122. SD Negeri Margaluyu	-	Kecamatan Cisitu
		123. SD Negeri Naggerang	-	Kecamatan Cisitu
		124. SD Negeri Pabuaran	-	Kecamatan Cisitu
		125. SD Negeri Pangluyu	-	Kecamatan Cisitu
		126. SD Negeri Ranjeng	-	Kecamatan Cisitu
		127. SD Negeri Sandangsari	-	Kecamatan Cisitu
		128. SD Negeri Salamjajar	-	Kecamatan Cisitu
		129. SD Negeri Sudapati	-	Kecamatan Cisitu
		130. SD Negeri Sukajaya	-	Kecamatan Cisitu
		131. SD Negeri Tanjungjaya	-	Kecamatan Cisitu
		132. SD Negeri Babakanasem	-	Kecamatan Conggeang
		133. SD Negeri Cacaban	-	Kecamatan Conggeang
		134. SD Negeri Cibapa	-	Kecamatan Conggeang

1	2	3	4	5
		135. SD Negeri Cibubuan I	-	Kecamatan Conggeang
		136. SD Negeri Cibubuan II	-	Kecamatan Conggeang
		137. SD Negeri Cidempet	-	Kecamatan Conggeang
		138. SD Negeri Conggeang I	-	Kecamatan Conggeang
		139. SD Negeri Conggeang II	-	Kecamatan Conggeang
		140. SD Negeri Conggeang IV	-	Kecamatan Conggeang
		141. SD Negeri Kawungluwuk	-	Kecamatan Conggeang
		142. SD Negeri Margaasih	-	Kecamatan Conggeang
		143. SD Negeri Margaluyu	-	Kecamatan Conggeang
		144. SD Negeri Margamulya	-	Kecamatan Conggeang
		145. SD Negeri Mekarjaya	-	Kecamatan Conggeang
		146. SD Negeri Narimbang I	-	Kecamatan Conggeang
		147. SD Negeri Narimbang II	-	Kecamatan Conggeang
		148. SD Negeri Neglasari	-	Kecamatan Conggeang
		149. SD Negeri Negeri Sirahcipelang	-	Kecamatan Conggeang
		150. SD Negeri Ungkal	-	Kecamatan Conggeang
		151. SD Negeri Ancol	-	Kecamatan Darmaraja
		152. SD Negeri Cakrawati	-	Kecamatan Darmaraja
		153. SD Negeri Ciduging	-	Kecamatan Darmaraja
		154. SD Negeri Cieunteung	-	Kecamatan Darmaraja
		155. SD Negeri Cikeusi I	-	Kecamatan Darmaraja
		156. SD Negeri Cikeusi II	-	Kecamatan Darmaraja
		157. SD Negeri Cipeundeuy	-	Kecamatan Darmaraja
		158. SD Negeri Cipeuteuy	-	Kecamatan Darmaraja

1	2	3	4	5
		159. SD Negeri Cipicung	-	Kecamatan Darmaraja
		160. SD Negeri Cisema	-	Kecamatan Darmaraja
		161. SD Negeri Darmaraja I	-	Kecamatan Darmaraja
		162. SD Negeri Darmaraja II	-	Kecamatan Darmaraja
		163. SD Negeri Darmaraja III	-	Kecamatan Darmaraja
		164. SD Negeri Darmaraja IV	-	Kecamatan Darmaraja
		165. SD Negeri Kamenteng	-	Kecamatan Darmaraja
		166. SD Negeri Karanganyar	-	Kecamatan Darmaraja
		167. SD Negeri Kebonbuah	-	Kecamatan Darmaraja
		168. SD Negeri Munjul	-	Kecamatan Darmaraja
		169. SD Negeri Pataruman	-	Kecamatan Darmaraja
		170. SD Negeri Ranggon	-	Kecamatan Darmaraja
		171. SD Negeri Sukamanah	-	Kecamatan Darmaraja
		172. SD Negeri Sukanagara	-	Kecamatan Darmaraja
		173. SD Negeri Sukaratu	-	Kecamatan Darmaraja
		174. SD Negeri Sukahaji	-	Kecamatan Darmaraja
		175. SD Negeri Kebonkopi	-	Kecamatan Darmaraja
		176. SD Negeri Bojongkoneng	-	Kecamatan Ganeas
		177. SD Negeri Cibogo	-	Kecamatan Ganeas
		178. SD Negeri Cibungur	-	Kecamatan Ganeas
		179. SD Negeri Cigobang	-	Kecamatan Ganeas
		180. SD Negeri Cikondang II	-	Kecamatan Ganeas
		181. SD Negeri Cikondang III	-	Kecamatan Ganeas
		182. SD Negeri Cikoneng I	-	Kecamatan Ganeas
		183. SD Negeri Cileuweung	-	Kecamatan Ganeas
		184. SD Negeri Dayeuhluhur	-	Kecamatan Ganeas
		185. SD Negeri Ganeas I	-	Kecamatan Ganeas
		186. SD Negeri Ganeas II	-	Kecamatan Ganeas

1	2	3	4	5
		187. SD Negeri Hegarmanah	-	Kecamatan Ganeas
		188. SD Negeri Margaluyu	-	Kecamatan Ganeas
		189. SD Negeri Ciawi	-	Kecamatan Jatigede
		190. SD Negeri Cibeber	-	Kecamatan Jatigede
		191. SD Negeri Ciboboko	-	Kecamatan Jatigede
		192. SD Negeri Cihideung	-	Kecamatan Jatigede
		193. SD Negeri Cijeungjing I	-	Kecamatan Jatigede
		194. SD Negeri Cijeungjing II	-	Kecamatan Jatigede
		195. SD Negeri Cikandang	-	Kecamatan Jatigede
		196. SD Negeri Cimukti	-	Kecamatan Jatigede
		197. SD Negeri Ciranggem	-	Kecamatan Jatigede
		198. SD Negeri Cisampih	-	Kecamatan Jatigede
		199. SD Negeri Hegarmanah	-	Kecamatan Jatigede
		200. SD Negeri Kadu	-	Kecamatan Jatigede
		201. SD Negeri Karedok	-	Kecamatan Jatigede
		202. SD Negeri Lebaksiuh	-	Kecamatan Jatigede
		203. SD Negeri Leuwihieum	-	Kecamatan Jatigede
		204. SD Negeri Lontong	-	Kecamatan Jatigede
		205. SD Negeri Pamoyanan	-	Kecamatan Jatigede
		206. SD Negeri Parakankondang	-	Kecamatan Jatigede
		207. SD Negeri Pasirkaliki	-	Kecamatan Jatigede
		208. SD Negeri Talagadatar	-	Kecamatan Jatigede
		209. SD Negeri Mekarsari	-	Kecamatan Jatinangor
		210. SD Negeri Ciawi	-	Kecamatan Jatinangor
		211. SD Negeri Cibeusi	-	Kecamatan Jatinangor
		212. SD Negeri Cikeruh I	-	Kecamatan Jatinangor
		213. SD Negeri Cikeruh II	-	Kecamatan Jatinangor
		214. SD Negeri Cikopo I	-	Kecamatan Jatinangor
		215. SD Negeri Cikopo II	-	Kecamatan Jatinangor
		216. SD Negeri Cikuda	-	Kecamatan Jatinangor
		217. SD Negeri Cileles	-	Kecamatan Jatinangor
		218. SD Negeri Cipacing I	-	Kecamatan Jatinangor

1	2	3	4	5
		219. SD Negeri Cipacing II	-	Kecamatan Jatinangor
		220. SD Negeri Cisempur	-	Kecamatan Jatinangor
		221. SD Negeri Hegarmanah	-	Kecamatan Jatinangor
		222. SD Negeri Hegarmanah I	-	Kecamatan Jatinangor
		223. SD Negeri Jatinangor	-	Kecamatan Jatinangor
		224. SD Negeri Jatiroke I	-	Kecamatan Jatinangor
		225. SD Negeri Jatiroke II	-	Kecamatan Jatinangor
		226. SD Negeri Kananga	-	Kecamatan Jatinangor
		227. SD Negeri Karangmulya	-	Kecamatan Jatinangor
		228. SD Negeri Mekarwangi	-	Kecamatan Jatinangor
		229. SD Negeri Neglasari	-	Kecamatan Jatinangor
		230. SD Negeri Paripurna	-	Kecamatan Jatinangor
		231. SD Negeri Sayang	-	Kecamatan Jatinangor
		232. SD Negeri Sinarjati	-	Kecamatan Jatinangor
		233. SD Negeri Sirahcai	-	Kecamatan Jatinangor
		234. SD Negeri Sirnagalih	-	Kecamatan Jatinangor
		235. SD Negeri Talagamukti	-	Kecamatan Jatinangor
		236. SD Negeri Panganginan	-	Kecamatan Jatinunggal
		237. SD Negeri Sindangasih	-	Kecamatan Jatinunggal
		238. SD Negeri Banjarasih	-	Kecamatan Jatinunggal
		239. SD Negeri Bojongjati	-	Kecamatan Jatinunggal
		240. SD Negeri Buniasih	-	Kecamatan Jatinunggal
		241. SD Negeri Bunisari	-	Kecamatan Jatinunggal
		242. SD Negeri Cibala	-	Kecamatan Jatinunggal

1	2	3	4	5
		243. SD Negeri Cibareubeu	-	Kecamatan Jatinunggal
		244. SD Negeri Cimaningtin	-	Kecamatan Jatinunggal
		245. SD Negeri Cipeundeuy	-	Kecamatan Jatinunggal
		246. SD Negeri Cipeutey	-	Kecamatan Jatinunggal
		247. SD Negeri Cirayun	-	Kecamatan Jatinunggal
		248. SD Negeri Cisambeng	-	Kecamatan Jatinunggal
		249. SD Negeri Jagatapa	-	Kecamatan Jatinunggal
		250. SD Negeri Karanganyar	-	Kecamatan Jatinunggal
		251. SD Negeri Kebonbaru	-	Kecamatan Jatinunggal
		252. SD Negeri Kirisik	-	Kecamatan Jatinunggal
		253. SD Negeri Langensari	-	Kecamatan Jatinunggal
		254. SD Negeri Nagrak	-	Kecamatan Jatinunggal
		255. SD Negeri Pajagan	-	Kecamatan Jatinunggal
		256. SD Negeri Palasari	-	Kecamatan Jatinunggal
		257. SD Negeri Pawenang	-	Kecamatan Jatinunggal
		258. SD Negeri Salado	-	Kecamatan Jatinunggal
		259. SD Negeri Sirnasari	-	Kecamatan Jatinunggal
		260. SD Negeri Sukaherang	-	Kecamatan Jatinunggal
		261. SD Negeri Sukajaya	-	Kecamatan Jatinunggal
		262. SD Negeri Sukamaju	-	Kecamatan Jatinunggal
		263. SD Negeri Tarikolot	-	Kecamatan Jatinunggal
		264. SD Negeri Bojongsalam	-	Kecamatan Jatinunggal
		265. SD Negeri Ciakar	-	Kecamatan Pamulihan
		266. SD Negeri Cigendel	-	Kecamatan Pamulihan
		267. SD Negeri Ciherang	-	Kecamatan Pamulihan

1	2	3	4	5
		268. SD Negeri Cijeruk	-	Kecamatan Pamulihan
		269. SD Negeri Cikawao	-	Kecamatan Pamulihan
		270. SD Negeri Cikubang	-	Kecamatan Pamulihan
		271. SD Negeri Cilembu	-	Kecamatan Pamulihan
		272. SD Negeri Cimasuk	-	Kecamatan Pamulihan
		273. SD Negeri Cinanggerang I	-	Kecamatan Pamulihan
		274. SD Negeri Cinanggerang II	-	Kecamatan Pamulihan
		275. SD Negeri Cipacing	-	Kecamatan Pamulihan
		276. SD Negeri Cirengganis	-	Kecamatan Pamulihan
		277. SD Negeri Citali	-	Kecamatan Pamulihan
		278. SD Negeri Haurngombong I	-	Kecamatan Pamulihan
		279. SD Negeri Haurngombong II	-	Kecamatan Pamulihan
		280. SD Negeri Lembang	-	Kecamatan Pamulihan
		281. SD Negeri Mekarbakti	-	Kecamatan Pamulihan
		282. SD Negeri Pamulihan	-	Kecamatan Pamulihan
		283. SD Negeri Sirnasari	-	Kecamatan Pamulihan
		284. SD Negeri Sukahurip	-	Kecamatan Pamulihan
		285. SD Negeri Sukalilah	-	Kecamatan Pamulihan
		286. SD Negeri Sukawangi	-	Kecamatan Pamulihan
		287. SD Negeri Babakanbuah	-	Kecamatan Paseh
		288. SD Negeri Bongkok	-	Kecamatan Paseh
		289. SD Negeri Cijambe I	-	Kecamatan Paseh
		290. SD Negeri Cijambe II	-	Kecamatan Paseh
		291. SD Negeri Cileuksa	-	Kecamatan Paseh
		292. SD Negeri Citepok	-	Kecamatan Paseh
		293. SD Negeri Haurkuning	-	Kecamatan Paseh
		294. SD Negeri Legok I	-	Kecamatan Paseh
		295. SD Negeri Legok II	-	Kecamatan Paseh

1	2	3	4	5
		296. SD Negeri Nyalindung	-	Kecamatan Paseh
		297. SD Negeri Parumasan	-	Kecamatan Paseh
		298. SD Negeri Paseh I	-	Kecamatan Paseh
		299. SD Negeri Paseh II	-	Kecamatan Paseh
		300. SD Negeri Sidaraja	-	Kecamatan Paseh
		301. SD Negeri Sindangjati	-	Kecamatan Paseh
		302. SD Negeri Sukamulya	-	Kecamatan Paseh
		303. SD Negeri Sukasirna	-	Kecamatan Paseh
		304. SD Negeri Talun	-	Kecamatan Paseh
		305. SD Negeri Babakan	-	Kecamatan Rancakalong
		306. SD Negeri Cibunar	-	Kecamatan Rancakalong
		307. SD Negeri Cibungur	-	Kecamatan Rancakalong
		308. SD Negeri Cikeusik	-	Kecamatan Rancakalong
		309. SD Negeri Cisugan	-	Kecamatan Rancakalong
		310. SD Negeri Citungku	-	Kecamatan Rancakalong
		311. SD Negeri Cupuwangi	-	Kecamatan Rancakalong
		312. SD Negeri Mekarsari	-	Kecamatan Rancakalong
		313. SD Negeri Pakuwangi	-	Kecamatan Rancakalong
		314. SD Negeri Pangadegan	-	Kecamatan Rancakalong
		315. SD Negeri Pasir	-	Kecamatan Rancakalong
		316. SD Negeri Pasir Benteng I	-	Kecamatan Rancakalong
		317. SD Negeri Pasir Benteng II	-	Kecamatan Rancakalong
		318. SD Negeri Pasirbiru	-	Kecamatan Rancakalong
		319. SD Negeri Pasirlaja	-	Kecamatan Rancakalong
		320. SD Negeri Rancakalong	-	Kecamatan Rancakalong
		321. SD Negeri Rancamedalwangi	-	Kecamatan Rancakalong
		322. SD Negeri Selaawi	-	Kecamatan Rancakalong

1	2	3	4	5
		323. SD Negeri Sirnaluyu	-	Kecamatan Rancakalong
		324. SD Negeri Sirnamanah	-	Kecamatan Rancakalong
		325. SD Negeri Sukahayu	-	Kecamatan Rancakalong
		326. SD Negeri Sukamaju	-	Kecamatan Rancakalong
		327. SD Negeri Sukamanah I	-	Kecamatan Rancakalong
		328. SD Negeri Sukamanah II	-	Kecamatan Rancakalong
		329. SD Negeri Sukanandur	-	Kecamatan Rancakalong
		330. SD Negeri Sukanegla	-	Kecamatan Rancakalong
		331. SD Negeri Sukawangi	-	Kecamatan Rancakalong
		332. SD Negeri Tegalendah	-	Kecamatan Rancakalong
		333. SD Negeri Bangbayang	-	Kecamatan Situraja
		334. SD Negeri Karangnagka I	-	Kecamatan Situraja
		335. SD Negeri Karangnagka II	-	Kecamatan Situraja
		336. SD Negeri Cijeler I	-	Kecamatan Situraja
		337. SD Negeri Cijeler II	-	Kecamatan Situraja
		338. SD Negeri Cijeler III	-	Kecamatan Situraja
		339. SD Negeri Ambit	-	Kecamatan Situraja
		340. SD Negeri Sukatali	-	Kecamatan Situraja
		341. SD Negeri Sukajadi	-	Kecamatan Situraja
		342. SD Negeri Situraja	-	Kecamatan Situraja
		343. SD Negeri Babakanbandung	-	Kecamatan Situraja
		344. SD Negeri Malaka	-	Kecamatan Situraja
		345. SD Negeri Pamulihan	-	Kecamatan Situraja
		346. SD Negeri Pasirimpun	-	Kecamatan Situraja
		347. SD Negeri Neglasari	-	Kecamatan Situraja
		348. SD Negeri Sukasari	-	Kecamatan Situraja
		349. SD Negeri Cikadu	-	Kecamatan Situraja
		350. SD Negeri Tegalsari	-	Kecamatan Situraja
		351. SD Negeri Cijati	-	Kecamatan Situraja
		352. SD Negeri Warungketan	-	Kecamatan Situraja
		353. SD Negeri Pakemitan II	-	Kecamatan Situraja

1	2	3	4	5
		354. SD Negeri Karangmulya	-	Kecamatan Situraja
		355. SD Negeri Jatisari	-	Kecamatan Situraja
		356. SD Negeri Sindangwangi	-	Kecamatan Situraja
		357. SD Negeri Cipelang	-	Kecamatan Situraja
		358. SD Negeri Cicarimanah	-	Kecamatan Situraja
		359. SD Negeri Manglayang I	-	Kecamatan Sukasari
		360. SD Negeri Manglayang II	-	Kecamatan Sukasari
		361. SD Negeri Nanggerang	-	Kecamatan Sukasari
		362. SD Negeri Genteng	-	Kecamatan Sukasari
		363. SD Negeri Sukasari	-	Kecamatan Sukasari
		364. SD Negeri Sukamulya	-	Kecamatan Sukasari
		365. SD Negeri Margaluyu	-	Kecamatan Sukasari
		366. SD Negeri Puncak	-	Kecamatan Sukasari
		367. SD Negeri Neglasari	-	Kecamatan Sukasari
		368. SD Negeri Mulyasari	-	Kecamatan Sukasari
		369. SD Negeri Padasuka	-	Kecamatan Sukasari
		370. SD Negeri Gudang Kopi I	-	Kecamatan Sumedang Selatan
		371. SD Negeri Pasarean	-	Kecamatan Sumedang Selatan
		372. SD Negeri Darangdan	-	Kecamatan Sumedang Selatan
		373. SD Negeri Palasari	-	Kecamatan Sumedang Selatan
		374. SD Negeri Pakuwon I	-	Kecamatan Sumedang Selatan
		375. SD Negeri Pakuwon II	-	Kecamatan Sumedang Selatan
		376. SD Negeri Manangga	-	Kecamatan Sumedang Selatan
		377. SD Negeri Sukasirna II	-	Kecamatan Sumedang Selatan
		378. SD Negeri Karangmulya	-	Kecamatan Sumedang Selatan

1	2	3	4	5
		379. SD Negeri Pasanggrahan I	-	Kecamatan Sumedang Selatan
		380. SD Negeri Pasanggrahan II	-	Kecamatan Sumedang Selatan
		381. SD Negeri Pasanggrahan III	-	Kecamatan Sumedang Selatan
		382. SD Negeri Cikamuning	-	Kecamatan Sumedang Selatan
		383. SD Negeri Margapala	-	Kecamatan Sumedang Selatan
		384. SD Negeri Babakan	-	Kecamatan Sumedang Selatan
		385. SD Negeri Margasuka I	-	Kecamatan Sumedang Selatan
		386. SD Negeri Margasuka II	-	Kecamatan Sumedang Selatan
		387. SD Negeri Sabagi	-	Kecamatan Sumedang Selatan
		388. SD Negeri Kebonseureuh	-	Kecamatan Sumedang Selatan
		389. SD Negeri Ciloa	-	Kecamatan Sumedang Selatan
		390. SD Negeri Cipameungpeuk	-	Kecamatan Sumedang Selatan
		391. SD Negeri Baginda I	-	Kecamatan Sumedang Selatan
		392. SD Negeri Sukamanah	-	Kecamatan Sumedang Selatan
		393. SD Negeri Cikondang I	-	Kecamatan Sumedang Selatan
		394. SD Negeri Ciawi	-	Kecamatan Sumedang Selatan
		395. SD Negeri Cipancar	-	Kecamatan Sumedang Selatan
		396. SD Negeri Citengah	-	Kecamatan Sumedang Selatan
		397. SD Negeri Cadaspangeran	-	Kecamatan Sumedang Selatan
		398. SD Negeri Gudang Kopi II	-	Kecamatan Sumedang Selatan
		399. SD Negeri Baginda II	-	Kecamatan Sumedang Selatan
		400. SD Negeri Citraresmi	-	Kecamatan Sumedang Selatan
		401. SD Negeri Gunasari	-	Kecamatan Sumedang Selatan
		402. SD Negeri Margacinta	-	Kecamatan Sumedang Selatan
		403. SD Negeri Tenjonagara	-	Kecamatan Sumedang Selatan

1	2	3	4	5
		404. SD Negeri Peusar	-	Kecamatan Sumedang Selatan
		405. SD Negeri Malati	-	Kecamatan Sumedang Selatan
		406. SD Negeri Tenjolaya	-	Kecamatan Sumedang Selatan
		407. SD Negeri Darangdan Tingkat	-	Kecamatan Sumedang Selatan
		408. SD Negeri Gununggadung	-	Kecamatan Sumedang Selatan
		409. SD Negeri Sindangpalay	-	Kecamatan Sumedang Selatan
		410. SD Negeri Sukasirna I	-	Kecamatan Sumedang Selatan
		411. SD Negeri Sukaraja I	-	Kecamatan Sumedang Selatan
		412. SD Negeri Sukaraja II	-	Kecamatan Sumedang Selatan
		413. SD Negeri Padasuka III	-	Kecamatan Sumedang Utara
		414. SD Negeri Sukamulya	-	Kecamatan Sumedang Utara
		415. SD Negeri Margamulya	-	Kecamatan Sumedang Utara
		416. SD Negeri Bendungan I	-	Kecamatan Sumedang Utara
		417. SD Negeri Bendungan II	-	Kecamatan Sumedang Utara
		418. SD Negeri Pamarisen	-	Kecamatan Sumedang Utara
		419. SD Negeri Sukawening	-	Kecamatan Sumedang Utara
		420. SD Negeri Sindang I	-	Kecamatan Sumedang Utara
		421. SD Negeri Sindang II	-	Kecamatan Sumedang Utara
		422. SD Negeri Sindang III	-	Kecamatan Sumedang Utara
		423. SD Negeri Sindang IV	-	Kecamatan Sumedang Utara
		424. SD Negeri Panyingkiran I	-	Kecamatan Sumedang Utara
		425. SD Negeri Panyingkiran II	-	Kecamatan Sumedang Utara
		426. SD Negeri Panyingkiran III	-	Kecamatan Sumedang Utara
		427. SD Negeri Karapyak I	-	Kecamatan Sumedang Utara
		428. SD Negeri Sindangraja	-	Kecamatan Sumedang Utara

1	2	3	4	5
		429. SD Negeri Cilengkrang	-	Kecamatan Sumedang Utara
		430. SD Negeri Ketib	-	Kecamatan Sumedang Utara
		431. SD Negeri Sukamaju	-	Kecamatan Sumedang Utara
		432. SD Negeri Tegalkalong	-	Kecamatan Sumedang Utara
		433. SD Negeri Rancapurut	-	Kecamatan Sumedang Utara
		434. SD Negeri Rancamulya	-	Kecamatan Sumedang Utara
		435. SD Negeri Padasuka I	-	Kecamatan Sumedang Utara
		436. SD Negeri Padasuka II	-	Kecamatan Sumedang Utara
		437. SD Negeri Sindang V	-	Kecamatan Sumedang Utara
		438. SD Negeri Padasuka IV	-	Kecamatan Sumedang Utara
		439. SD Negeri Padamulya	-	Kecamatan Sumedang Utara
		440. SD Negeri Sukakerta	-	Kecamatan Sumedang Utara
		441. SD Negeri Gunungsari	-	Kecamatan Sumedang Utara
		442. SD Negeri Lembursitu	-	Kecamatan Sumedang Utara
		443. SD Negeri Sukaluyu	-	Kecamatan Sumedang Utara
		444. SD Negeri Talun	-	Kecamatan Sumedang Utara
		445. SD Negeri Babakanhurip	-	Kecamatan Sumedang Utara
		446. SD Negeri Jatihurip	-	Kecamatan Sumedang Utara
		447. SD Negeri Tanjung	-	Kecamatan Surian
		448. SD Negeri Nanggerang	-	Kecamatan Surian
		449. SD Negeri Surian	-	Kecamatan Surian
		450. SD Negeri Sindang	-	Kecamatan Surian
		451. SD Negeri Cimuncang	-	Kecamatan Surian
		452. SD Negeri Sarwiru	-	Kecamatan Surian
		453. SD Negeri Wanasari I	-	Kecamatan Surian
		454. SD Negeri Wanasari II	-	Kecamatan Surian
		455. SD Negeri Pari	-	Kecamatan Surian
		456. SD Negeri Pasirwareng	-	Kecamatan Surian

1	2	3	4	5
		457. SD Negeri Situbatu	-	Kecamatan Surian
		458. SD Negeri Tanjungkerta	-	Kecamatan Tanjungkerta
		459. SD Negeri Cibodas I	-	Kecamatan Tanjungkerta
		460. SD Negeri Tanjungmekar	-	Kecamatan Tanjungkerta
		461. SD Negeri Cibodas II	-	Kecamatan Tanjungkerta
		462. SD Negeri Awilega	-	Kecamatan Tanjungkerta
		463. SD Negeri Boros	-	Kecamatan Tanjungkerta
		464. SD Negeri Paniis	-	Kecamatan Tanjungkerta
		465. SD Negeri Cimuncang	-	Kecamatan Tanjungkerta
		466. SD Negeri Kadujajar II	-	Kecamatan Tanjungkerta
		467. SD Negeri Kadujajar III	-	Kecamatan Tanjungkerta
		468. SD Negeri Cigentur	-	Kecamatan Tanjungkerta
		469. SD Negeri Pasirhuni I	-	Kecamatan Tanjungkerta
		470. SD Negeri Pasirhuni II	-	Kecamatan Tanjungkerta
		471. SD Negeri Kertamulya	-	Kecamatan Tanjungkerta
		472. SD Negeri Cinarengta	-	Kecamatan Tanjungkerta
		473. SD Negeri Gunungdatar	-	Kecamatan Tanjungkerta
		474. SD Negeri Cipanas	-	Kecamatan Tanjungkerta
		475. SD Negeri Budiasih	-	Kecamatan Tanjungkerta
		476. SD Negeri Sampora	-	Kecamatan Tanjungkerta
		477. SD Negeri Sukadana	-	Kecamatan Tanjungkerta
		478. SD Negeri Tanjungmulya	-	Kecamatan Tanjungkerta
		479. SD Negeri Kadujajar I	-	Kecamatan Tanjungkerta
		480. SD Negeri Ciranjang	-	Kecamatan Tanjungmedar
		481. SD Negeri Sukatani	-	Kecamatan Tanjungmedar

1	2	3	4	5
		482. SD Negeri Sukamukti	-	Kecamatan Tanjungmedar
		483. SD Negeri Kamal	-	Kecamatan Tanjungmedar
		484. SD Negeri Jinkang	-	Kecamatan Tanjungmedar
		485. SD Negeri Cikaramas I	-	Kecamatan Tanjungmedar
		486. SD Negeri Cikaramas II	-	Kecamatan Tanjungmedar
		487. SD Negeri Cisempak	-	Kecamatan Tanjungmedar
		488. SD Negeri Sukamulya	-	Kecamatan Tanjungmedar
		489. SD Negeri Rancagoong	-	Kecamatan Tanjungmedar
		490. SD Negeri Ciomas	-	Kecamatan Tanjungmedar
		491. SD Negeri Ciburuan	-	Kecamatan Tanjungmedar
		492. SD Negeri Neglasari	-	Kecamatan Tanjungmedar
		493. SD Negeri Sindangkerta	-	Kecamatan Tanjungmedar
		494. SD Negeri Kertamukti	-	Kecamatan Tanjungmedar
		495. SD Negeri Padamulya	-	Kecamatan Tanjungmedar
		496. SD Negeri Cinangsi	-	Kecamatan Tanjungmedar
		497. SD Negeri Salam	-	Kecamatan Tanjungmedar
		498. SD Negeri Tanjungsari I	-	Kecamatan Tanjungsari
		499. SD Negeri Tanjungsari II	-	Kecamatan Tanjungsari
		500. SD Negeri Tanjungsari III	-	Kecamatan Tanjungsari
		501. SD NegeriCiluluk I	-	Kecamatan Tanjungsari
		502. SD Negeri Ciluluk II	-	Kecamatan Tanjungsari
		503. SD Negeri Karanglayung	-	Kecamatan Tanjungsari
		504. SD Negeri Mariuk	-	Kecamatan Tanjungsari
		505. SD Negeri Gudang I	-	Kecamatan Tanjungsari
		506. SD Negeri Gudang II	-	Kecamatan Tanjungsari

1	2	3	4	5
		507. SD Negeri Maruyung I	-	Kecamatan Tanjungsari
		508. SD Negeri Cijambu I	-	Kecamatan Tanjungsari
		509. SD Negeri Sukamantri	-	Kecamatan Tanjungsari
		510. SD Negeri Cileutik	-	Kecamatan Tanjungsari
		511. SD Negeri Lebakgede	-	Kecamatan Tanjungsari
		512. SD Negeri Cijolang	-	Kecamatan Tanjungsari
		513. SD Negeri Cijambu II	-	Kecamatan Tanjungsari
		514. SD Negeri Kebonhui	-	Kecamatan Tanjungsari
		515. SD Negeri Margajaya	-	Kecamatan Tanjungsari
		516. SD Negeri Babakan Bandung	-	Kecamatan Tanjungsari
		517. SD Negeri Cikandung	-	Kecamatan Tanjungsari
		518. SD Negeri Jayasari	-	Kecamatan Tanjungsari
		519. SD Negeri Hegarmanah	-	Kecamatan Tanjungsari
		520. SD Negeri Tanjungsari IV	-	Kecamatan Tanjungsari
		521. SD Negeri Maruyung II	-	Kecamatan Tanjungsari
		522. SD Negeri Tomo	-	Kecamatan Tomo
		523. SD Negeri Bugel	-	Kecamatan Tomo
		524. SD Negeri Cipeles	-	Kecamatan Tomo
		525. SD Negeri Warungbungur	-	Kecamatan Tomo
		526. SD Negeri Darmawangi	-	Kecamatan Tomo
		527. SD Negeri Marongge	-	Kecamatan Tomo
		528. SD Negeri Tolengas	-	Kecamatan Tomo
		529. SD Negeri Cijelag	-	Kecamatan Tomo
		530. SD Negeri Caricangkas	-	Kecamatan Tomo
		531. SD Negeri Darmajaya	-	Kecamatan Tomo
		532. SD Negeri Neglasari	-	Kecamatan Tomo
		533. SD Negeri Sukaresmi	-	Kecamatan Tomo
		534. SD Negeri Gandawesi	-	Kecamatan Tomo
		535. SD Negeri Sugihharti	-	Kecamatan Tomo
		536. SD Negeri Jayagiri	-	Kecamatan Tomo

1	2	3	4	5
		537. SD Negeri Bantargintung	-	Kecamatan Tomo
		538. SD Negeri Sukarasa I	-	Kecamatan Ujungjaya
		539. SD Negeri Sukarasa II	-	Kecamatan Ujungjaya
		540. SD Negeri Kulinyar	-	Kecamatan Ujungjaya
		541. SD Negeri Sukaratu	-	Kecamatan Ujungjaya
		542. SD Negeri Ujungjaya I	-	Kecamatan Ujungjaya
		543. SD Negeri Ujungjaya II	-	Kecamatan Ujungjaya
		544. SD Negeri Ujungjaya III	-	Kecamatan Ujungjaya
		545. SD Negeri Cibuluh	-	Kecamatan Ujungjaya
		546. SD Negeri Cipelang	-	Kecamatan Ujungjaya
		547. SD Negeri Cipanas	-	Kecamatan Ujungjaya
		548. SD Negeri Cimanuk	-	Kecamatan Ujungjaya
		549. SD Negeri Sukamulya	-	Kecamatan Ujungjaya
		550. SD Negeri Pande	-	Kecamatan Ujungjaya
		551. SD Negeri Kramatjaya	-	Kecamatan Ujungjaya
		552. SD Negeri Girijaya	-	Kecamatan Ujungjaya
		553. SD Negeri Palasari	-	Kecamatan Ujungjaya
		554. SD Negeri Margajaya	-	Kecamatan Ujungjaya
		555. SD Negeri Wanajaya	-	Kecamatan Ujungjaya
		556. SD Negeri Margamulya	-	Kecamatan Ujungjaya
		557. SD Negeri Trijaya	-	Kecamatan Ujungjaya
		558. SD Negeri Wado	-	Kecamatan Wado
		559. SD Negeri Buahngariung	-	Kecamatan Wado
		560. SD Negeri Cisurat	-	Kecamatan Wado
		561. SD Negeri Cimalela	-	Kecamatan Wado
		562. SD Negeri Tanjungjaya	-	Kecamatan Wado

1	2	3	4	5
		563. SD Negeri Cikareo I	-	Kecamatan Wado
		564. SD Negeri Cikareo II	-	Kecamatan Wado
		565. SD Negeri Bunter	-	Kecamatan Wado
		566. SD Negeri Cilengkrang	-	Kecamatan Wado
		567. SD Negeri Cilangkap	-	Kecamatan Wado
		568. SD Negeri Sukanyiru	-	Kecamatan Wado
		569. SD Negeri Nyalindung	-	Kecamatan Wado
		570. SD Negeri Pasirmasigit	-	Kecamatan Wado
		571. SD Negeri Cipunagara	-	Kecamatan Wado
		572. SD Negeri Galemo	-	Kecamatan Wado
		573. SD Negeri Banjarsari	-	Kecamatan Wado
		574. SD Negeri Cipamanyoan	-	Kecamatan Wado
		575. SD Negeri Cimungkal	-	Kecamatan Wado
		576. SD Negeri Sukasari	-	Kecamatan Wado
		577. SD Negeri Cilandak	-	Kecamatan Wado
		578. SD Negeri Cikawung	-	Kecamatan Wado
		579. SD Negeri Cimirun	-	Kecamatan Wado
		580. SD Negeri Ganjartemu	-	Kecamatan Wado
		581. SD Negeri Batulawang	-	Kecamatan Wado
		582. SD Negeri Sukamanah	-	Kecamatan Wado
		583. SMP Negeri 1 Buahdua	-	Kecamatan Buahdua
		584. SMP Negeri 2 Buahdua	-	Kecamatan Buahdua
		585. SMP Negeri 1 Cibugel	-	Kecamatan Cibugel
		586. SMP Negeri 2 Cibugel	-	Kecamatan Cibugel
		587. SMP Negeri Satu Atap Tamansari	-	Kecamatan Cibugel
		588. SMP Negeri 1 Cimalaka	-	Kecamatan Cimalaka
		589. SMP Negeri 2 Cimalaka	-	Kecamatan Cimalaka
		590. SMP Negeri 3 Cimalaka	-	Kecamatan Cimalaka
		591. SMP Negeri 1 Cimanggung	-	Kecamatan Cimanggung
		592. SMP Negeri 2 Cimanggung	-	Kecamatan Cimanggung
		593. SMP Negeri Satu Atap Cimanggung	-	Kecamatan Cimanggung

1	2	3	4	5
		594. SMP Negeri 1 Cisarua	-	Kecamatan Cisarua
		595. SMP Negeri 1 Csitu	-	Kecamatan Csitu
		596. SMP Negeri 2 Csitu	-	Kecamatan Csitu
		597. SMP Negeri 3 Csitu	-	Kecamatan Csitu
		598. SMP Negeri 1 Conggeang	-	Kecamatan Conggeang
		599. SMP Negeri 2 Conggeang	-	Kecamatan Conggeang
		600. SMP Negeri 1 Darmaraja	-	Kecamatan Darmaraja
		601. SMP Negeri 2 Darmaraja	-	Kecamatan Darmaraja
		602. SMP Negeri 1 Ganeas	-	Kecamatan Ganeas
		603. SMP Negeri 2 Ganeas	-	Kecamatan Ganeas
		604. SMP Negeri 1 Jatigede	-	Kecamatan Jatigede
		605. SMP Negeri 2 Jatigede	-	Kecamatan Jatigede
		606. SMP Negeri 3 Jatigede	-	Kecamatan Jatigede
		607. SMP Negeri 1 Jatinangor	-	Kecamatan Jatinangor
		608. SMP Negeri 2 Jatinangor	-	Kecamatan Jatinangor
		609. SMP Negeri 3 Jatinangor	-	Kecamatan Jatinangor
		610. SMP Negeri 4 Jatinangor	-	Kecamatan Jatinangor
		611. SMP Negeri 1 Jatinunggal	-	Kecamatan Jatinunggal
		612. SMP Negeri 2 Jatinunggal	-	Kecamatan Jatinunggal
		613. SMP Negeri 3 Jatinunggal	-	Kecamatan Jatinunggal
		614. SMP Negeri 1 Pamulihan	-	Kecamatan Pamulihan
		615. SMP Negeri 2 Pamulihan	-	Kecamatan Pamulihan
		616. SMP Negeri 3 Pamulihan	-	Kecamatan Pamulihan
		617. SMP Negeri 4 Pamulihan	-	Kecamatan Pamulihan
		618. SMP Negeri Satu Atap Cikawao	-	Kecamatan Pamulihan
		619. SMP Negeri 1 Paseh	-	Kecamatan Paseh
		620. SMP Negeri 2 Paseh	-	Kecamatan Paseh
		621. SMP Negeri 1 Rancakalong	-	Kecamatan Rancakalong

1	2	3	4	5
		622. SMP Negeri 2 Rancakalong	-	Kecamatan Rancakalong
		623. SMP Negeri 3 Rancakalong	-	Kecamatan Rancakalong
		624. SMP Negeri 1 Situraja	-	Kecamatan Situraja
		625. SMP Negeri 2 Situraja	-	Kecamatan Situraja
		626. SMP Negeri 3 Situraja	-	Kecamatan Situraja
		627. SMP Negeri 4 Situraja	-	Kecamatan Situraja
		628. SMP Negeri 1 Sukasari	-	Kecamatan Sukasari
		629. SMP Negeri 1 Sumedang	-	Kecamatan Sumedang Selatan
		630. SMP Negeri 10 Sumedang	-	Kecamatan Sumedang Selatan
		631. SMP Negeri 3 Sumedang	-	Kecamatan Sumedang Selatan
		632. SMP Negeri 4 Sumedang	-	Kecamatan Sumedang Selatan
		633. SMP Negeri 7 Sumedang	-	Kecamatan Sumedang Selatan
		634. SMP Negeri 9 Sumedang	-	Kecamatan Sumedang Selatan
		635. SMP Negeri 2 Sumedang	-	Kecamatan Sumedang Utara
		636. SMP Negeri 5 Sumedang	-	Kecamatan Sumedang Utara
		637. SMP Negeri 6 Sumedang	-	Kecamatan Sumedang Utara
		638. SMP Negeri 8 Sumedang	-	Kecamatan Sumedang Utara
		639. SMP Negeri 1 Surian	-	Kecamatan Surian
		640. SMP Negeri 1 Tanjungkerta	-	Kecamatan Tanjungkerta
		641. SMP Negeri 2 Tanjungkerta	-	Kecamatan Tanjungkerta
		642. SMP Negeri 1 Tanjungmedar	-	Kecamatan Tanjungmedar
		643. SMP Negeri 1 Tanjungsari	-	Kecamatan Tanjungsari
		644. SMP Negeri 2 Tanjungsari	-	Kecamatan Tanjungsari
		645. SMP Negeri 3 Tanjungsari	-	Kecamatan Tanjungsari
		646. SMP Negeri 1 Tomo	-	Kecamatan Tomo
		647. SMP Negeri 2 Tomo	-	Kecamatan Tomo
		648. SMP Negeri 1 Ujungjaya	-	Kecamatan Ujungjaya

1	2	3	4	5
		649. SMP Negeri 2 Ujungjaya	-	Kecamatan Ujungjaya
		650. SMP Negeri 1 Wado	-	Kecamatan Wado
		651. SMP Negeri 2 Wado	-	Kecamatan Wado
		652. SMP Negeri 3 Wado	-	Kecamatan Wado
		653. SMP Negeri 4 Wado	-	Kecamatan Wado
		654. SMP Negeri Satu Atap Sukanyiru	-	Kecamatan Wado
		b. Satuan Pendidikan Non Formal:		
		1. TK Negeri Pembina Cimalaka	-	Kecamatan Cimalaka
		2. TK Negeri Pembina Jatinunggal	-	Kecamatan Jatinunggal
		3. TK Negeri Pembina Paseh	-	Kecamatan Paseh
		4. TK Negeri Pembina Sumedang Utara	-	Kecamatan Sumedang Utara
		5. TK Negeri Pembina Surian	-	Kecamatan Surian
		6. TK Negeri Pembina Tanjungsari	-	Kecamatan Tanjungsari
		7. Sanggar Kegiatan Belajar	-	Kabupaten Sumedang
2.	Dinas Kesehatan	a. UPTD Pusat Kesehatan Masyarakat:		
		1. UPTD Pusat Kesehatan Masyarakat Rawat Inap Jatinangor	-	Kecamatan Jatinangor meliputi 8 Desa : a. Desa Cikeruh b. Desa Hegarmanah c. Desa Cibeusi d. Desa Cipacing e. Desa Sayang f. Desa Jatiroke g. Desa Cileles h. Desa Cilayung
		2. UPTD Pusat Kesehatan Masyarakat Cisempur	-	Kecamatan Jatinangor meliputi 4 Desa : a. Desa Cisempur b. Desa Cintamulya c. Desa Jatimukti d. Desa Mekargalih
		3. UPTD Pusat Kesehatan Masyarakat Cimanggung	-	Kecamatan Cimanggung meliputi 7 Desa : a. Desa Cimanggung b. Desa Sindangpakuwon

1	2	3	4	5
				c. Desa Tegalmanggung d. Desa Sindulang e. Desa Sindanggalih f. Desa Cikahuripan g. Desa Pasirnanjung
		4. UPTD Pusat Kesehatan Masyarakat Sawahdadap	-	Kecamatan Cimanggung meliputi 4 Desa : a. Desa Sawahdadap b. Desa Sukadana c. Desa Cihanjuang d. Desa Mangunarga
		5. UPTD Pusat Kesehatan Masyarakat Rawat Inap Tanjungsari	-	Kecamatan Tanjungsari meliputi 7 Desa: a. Desa Tanjungsari b. Desa Jatisari c. Desa Pasigaran d. Desa Gudang e. Desa Kadakajaya f. Desa Cijambu g. Desa Margaluyu
		6. UPTD Pusat Kesehatan Masyarakat Margajaya	-	Kecamatan Tanjungsari meliputi 5 Desa: a. Desa Margajaya b. Desa Cinanjung c. Desa Raharja d. Desa Kutamandiri e. Desa Gunungmanik
		7. UPTD Pusat Kesehatan Masyarakat Sukasari	-	Kecamatan Sukasari
		8. UPTD Pusat Kesehatan Masyarakat Haurngombong	-	Kecamatan Pamulihan meliputi 6 Desa: a. Desa Haurngombong b. Desa Cilembu c. Desa Cimarias d. Desa Cinangerang e. Desa Mekarbakti f. Desa Ciptasari

1	2	3	4	5
		9. UPTD Pusat Kesehatan Masyarakat Pamulihan	-	Kecamatan Pamulihan meliputi 5 Desa: a. Desa Pamulihan b. Desa Cijeruk c. Desa Cigendel d. Desa Citali e. Desa Sukawangi
		10. UPTD Pusat Kesehatan Masyarakat Rancakalong	-	Kecamatan Rancakalong
		11. UPTD Pusat Kesehatan Masyarakat Sumedang Selatan	-	Kecamatan Sumedang Selatan meliputi 3 Kelurahan dan 5 Desa: a. Kelurahan Pasanggrahan Baru b. Kelurahan Regolwetan c. Kelurahan Kota Kulon d. Desa Ciherang e. Desa Margalaksana f. Desa Mekar Rahayu g. Desa Margamekar h. Desa Sukajaya
		12. UPTD Pusat Kesehatan Masyarakat Sukagalih	-	Kecamatan Sumedang Selatan meliputi 1 Kelurahan dan 5 Desa: a. Kelurahan Cipameungpeuk b. Desa Sukagalih c. Desa Baginda d. Desa Gunasari e. Desa Cipancar f. Desa Citengah
		13. UPTD Pusat Kesehatan Masyarakat Kotakaler	-	Kecamatan Sumedang Utara meliputi 2 Kelurahan dan 1 Desa: a. Kelurahan Kotakaler b. Kelurahan Talun c. Desa

1	2	3	4	5
				Rancamulya
		14. UPTD Pusat Kesehatan Masyarakat Situ	-	Kecamatan Sumedang Utara meliputi 1 Kelurahan dan 5 Desa: a. Kelurahan Situ b. Desa Margamukti c. Desa Mekarjaya d. Desa Jatimulya e. Desa Jatihurip f. Desa Kebonjati
		15. UPTD Pusat Kesehatan Masyarakat Padasuka	-	Kecamatan Sumedang Utara meliputi 4 Desa: a. Desa Padasuka b. Desa Girimukti c. Desa Mulyasari d. Desa Sirnamulya
		16. UPTD Pusat Kesehatan Masyarakat Cisarua	-	Kecamatan Cisarua
		17. UPTD Pusat Kesehatan Masyarakat Cimalaka	-	Kecamatan Cimalaka
		18. UPTD Pusat Kesehatan Masyarakat Ganeas	-	Kecamatan Ganeas
		19. UPTD Pusat Kesehatan Masyarakat Cisitu	-	Kecamatan Cisitu
		20. UPTD Pusat Kesehatan Masyarakat Situraja	-	Kecamatan Situraja
		21. UPTD Pusat Kesehatan Masyarakat Rawat Inap Darmaraja	-	Kecamatan Darmaraja
		22. UPTD Pusat Kesehatan Masyarakat Wado	-	Kecamatan Wado
		23. UPTD Pusat Kesehatan Masyarakat Jatinunggal	-	Kecamatan Jatinunggal
		24. UPTD Pusat Kesehatan Masyarakat Cibugel	-	Kecamatan Cibugel

1	2	3	4	5
		25. UPTD Pusat Kesehatan Masyarakat Jatigede	-	Kecamatan Jatigede
		26. UPTD Pusat Kesehatan Masyarakat Paseh	-	Kecamatan Paseh
		27. UPTD Pusat Kesehatan Masyarakat Rawat Inap Tomo	-	Kecamatan Tomo
		28. UPTD Pusat Kesehatan Masyarakat Ujungjaya	-	Kecamatan Ujungjaya
		29. UPTD Pusat Kesehatan Masyarakat Surian	-	Kecamatan Surian
		30. UPTD Pusat Kesehatan Masyarakat Buahdua	-	Kecamatan Buahdua meliputi 9 Desa: a. Desa Cilangkap b. Desa Bojongloa c. Desa Cibitung d. Desa Sekarwangi e. Desa Panyindangan f. Desa Gendereh g. Desa Nagrak h. Desa Buahdua i. Desa Ciawitali
		31. UPTD Pusat Kesehatan Masyarakat Hariang	-	Kecamatan Buahdua meliputi 5 Desa: a. Desa Hariang b. Desa Citaleus c. Desa Karangbungur d. Desa Mekarmukti e. Desa Cikurubuk
		32. UPTD Pusat Kesehatan Masyarakat Rawat Inap Conggeang	-	Kecamatan Conggeang
		33. UPTD Pusat Kesehatan Masyarakat Rawat Inap Sukamantri	-	Kecamatan Tanjungkerta meliputi 5 Desa: a. Desa Sukamantri b. Desa Tanjungmekar c. Desa Cigentur d. Desa Gunturmekar e. Desa Cipanas

1	2	3	4	5
		34. UPTD Pusat Kesehatan Masyarakat Tanjungkerta	-	Kecamatan Tanjungkerta meliputi 6 Desa: a. Desa Boros b. Desa Banyuasih c. Desa Mulyamekar d. Desa Tanjungmulya e. Desa Kertaharja f. Desa Kertamekar
		35. UPTD Pusat Kesehatan Masyarakat Tanjungmedar	-	Kecamatan Tanjungmedar
		h. UPTD Laboratorium Kesehatan Daerah	A	Kabupaten Sumedang
		i. UPTD Farmasi	A	Kabupaten Sumedang
		j. UPTD Rumah Sakit Umum Daerah	-	Kabupaten Sumedang
3.	Dinas Pekerjaan Umum dan Penataan Ruang	a. UPTD Pekerjaan Umum dan Penataan Ruang :		
		1. UPTD Pekerjaan Umum dan Penataan Ruang Wilayah Tanjungsari	A	1. Kecamatan Tanjungsari 2. Kecamatan Sukasari 3. Kecamatan Jatinangor
		2. UPTD Pekerjaan Umum dan Penataan Ruang Wilayah Pamulihan	A	1. Kecamatan Pamulihan 2. Kecamatan Cimanggung 3. Kecamatan Rancakalong
		3. UPTD Pekerjaan Umum dan Penataan Ruang Wilayah Sumedang Kota	A	1. Kecamatan Sumedang Selatan 2. Kecamatan Sumedang Utara
		4. UPTD Pekerjaan Umum dan Penataan Ruang Wilayah Tanjungkerta	A	1. Kecamatan Tanjungkerta 2. Kecamatan Tanjungmedar 3. Kecamatan Surian
		5. UPTD Pekerjaan Umum dan Penataan Ruang Wilayah Conggeang	A	1. Kecamatan Conggeang 2. Kecamatan Buahdua 3. Kecamatan Paseh

1	2	3	4	5
		6. UPTD Pekerjaan Umum dan Penataan Ruang Wilayah Tomo	A	1. Kecamatan Tomo 2. Kecamatan Ujungjaya 3. Kecamatan Jatigede
		7. UPTD Pekerjaan Umum dan Penataan Ruang Wilayah Cimalaka	A	1. Kecamatan Cimalaka 2. Kecamatan Cisarua 3. Kecamatan Ganeas
		8. UPTD Pekerjaan Umum dan Penataan Ruang Wilayah Situraja	A	1. Kecamatan Cisitu 2. Kecamatan Situraja 3. Kecamatan Darmaraja
		9. UPTD Pekerjaan Umum dan Penataan Ruang Wilayah Wado	A	1. Kecamatan Wado 2. Kecamatan Cibugel 3. Kecamatan Jatinunggal
		b. UPTD Peralatan dan Perbengkelan	A	Kabupaten Sumedang
		c. UPTD Laboratorium Bahan Konstruksi	A	Kabupaten Sumedang
4.	Satuan Polisi Pamong Praja	1. UPTD Pemadam Kebakaran Wilayah Sumedang Kota	A	1. Kecamatan Sumedang Utara 2. Kecamatan Sumedang Selatan 3. Kecamatan Ganeas 4. Kecamatan Cimalaka 5. Kecamatan Cisarua 6. Kecamatan Tanjungkerta
		2. UPTD Pemadam Kebakaran Wilayah Tanjungsari	A	1. Kecamatan Tanjungsari 2. Kecamatan Jatinangor Kecamatan Cimanggung 3. Kecamatan Pamulihan 4. Kecamatan Rancakalong 5. Kecamatan Sukasari

1	2	3	4	5
		3. UPTD Pemadam Kebakaran Wilayah Darmaraja	A	1. Kecamatan Darmaraja 2. Kecamatan Wado 3. Kecamatan Jatinunggal 4. Kecamatan Cibugel 5. Kecamatan Cisitu 6. Kecamatan Situraja
		4. UPTD Pemadam Kebakaran Wilayah Conggeang	A	1. Kecamatan Conggeang 2. Kecamatan Paseh 3. Kecamatan Buahdua 4. Kecamatan Tomo 5. Kecamatan Tanjungmedar 6. Kecamatan Surian 7. Kecamatan Jatigede 8. Kecamatan Ujungjaya
5.	Dinas Tenaga Kerja dan Transmigrasi	UPTD Balai Pelatihan Kerja	A	Kabupaten Sumedang
6.	Dinas Lingkungan Hidup dan Kehutanan	a. UPTD Persampahan:		
		1. UPTD Persampahan Wilayah I Jatinangor	A	1. Kecamatan Jatinangor 2. Kecamatan Cimanggung 3. Kecamatan Tanjungsari 4. Kecamatan Sukasari 5. Kecamatan Pamulihan 6. Kecamatan Rancakalong 7. Kecamatan Tanjungmedar 8. Kecamatan Surian
		2. UPTD Persampahan Wilayah II Sumedang Kota	A	1. Kecamatan Sumedang Selatan 2. Kecamatan Sumedang Utara

1	2	3	4	5
				3. Kecamatan Cimalaka 4. Kecamatan Cisarua 5. Kecamatan Ganeas 6. Kecamatan Paseh 7. Kecamatan Conggeang 8. Kecamatan Buahdua 9. Kecamatan Tanjungkerta
		3. UPTD Persampahan Wilayah III Jatigede	A	1. Kecamatan Jatigede 2. Kecamatan Jatinunggal 3. Kecamatan Wado 4. Kecamatan Ujungjaya 5. Kecamatan Tomo 6. Kecamatan Cisitu 7. Kecamatan Situraja 8. Kecamatan Cibugel 9. Kecamatan Darmaraja
		b. UPTD Laboratorium Lingkungan	A	Kabupaten Sumedang
		c. UPTD Tempat Pemrosesan Akhir Sampah	A	Kabupaten Sumedang
		d. UPTD Taman Keanekaragaman Hayati	B	Kabupaten Sumedang
7.	Dinas Pengendalian Penduduk dan Keluarga Berencana	1. UPTD Pengendalian Penduduk Wilayah Jatinangor	A	1. Kecamatan Jatinangor 2. Kecamatan Sukasari
		2. UPTD Pengendalian Penduduk Wilayah Pamulihan	A	1. Kecamatan Pamulihan 2. Kecamatan Cimanggung
		3. UPTD Pengendalian Penduduk Wilayah Tanjungsari	A	1. Kecamatan Tanjungsari

1	2	3	4	5
				2. Kecamatan Rancakalong
		4. UPTD Pengendalian Penduduk Wilayah Sumedang Utara	A	1. Kecamatan Sumedang Utara 2. Kecamatan Cisarua
		5. UPTD Pengendalian Penduduk Wilayah Sumedang Selatan	A	1. Kecamatan Sumedang Selatan 2. Kecamatan Ganeas
		6. UPTD Pengendalian Penduduk Wilayah Cimalaka	A	1. Kecamatan Cimalaka 2. Kecamatan Paseh
		7. UPTD Pengendalian Penduduk Wilayah Conggeang	A	1. Kecamatan Conggeang 2. Kecamatan Ujungjaya
		8. UPTD Pengendalian Penduduk Wilayah Buahdua	A	1. Kecamatan Buahdua 2. Kecamatan Tanjungkerta
		9. UPTD Pengendalian Penduduk Wilayah Tomo	A	1. Kecamatan Tomo 2. Kecamatan Jatigede
		10. UPTD Pengendalian Penduduk Wilayah Situraja	A	1. Kecamatan Situraja 2. Kecamatan Cisitu
		11. UPTD Pengendalian Penduduk Wilayah Darmaraja	A	1. Kecamatan Darmaraja 2. Kecamatan Cibugel
		12. UPTD Pengendalian Penduduk Wilayah Wado	A	1. Kecamatan Wado 2. Kecamatan Jatinunggal
		13. UPTD Pengendalian Penduduk Wilayah Tanjungmedar	A	1. Kecamatan Tanjungmedar 2. Kecamatan Surian
7.	Dinas Perhubungan	a. UPTD Pengujian Kendaraan Bermotor	A	Kabupaten Sumedang
		b. UPTD Terminal Wado	A	Kabupaten Sumedang
		c. Penerangan Jalan Umum:	A	Kabupaten Sumedang

1	2	3	4	5
8.	Dinas Koperasi, Usaha Kecil, Menengah, Perdagangan dan Perindustrian	a. UPTD Pasar Tanjungsari	A	Kecamatan Tanjungsari
		b. UPTD Pasar Sumedang Kota	A	Kecamatan Sumedang Utara
		c. UPTD Pasar Conggeang	A	Kecamatan Conggeang
		d. UPTD Metrologi	A	Kabupaten Sumedang
9.	Dinas Pertanian dan Ketahanan Pangan	a. UPTD Pertanian dan Ketahanan Pangan:		
		1. UPTD Pertanian dan Ketahanan Pangan Wilayah Jatinangor	A	Kecamatan Jatinangor
		2. UPTD Pertanian dan Ketahanan Pangan Wilayah Cimanggung	A	Kecamatan Cimanggung
		3. UPTD Pertanian dan Ketahanan Pangan Wilayah Tanjungsari	A	Kecamatan Tanjungsari
		4. UPTD Pertanian dan Ketahanan Pangan Wilayah Sukasari	A	Kecamatan Sukasari
		5. UPTD Pertanian dan Ketahanan Pangan Wilayah Rancakalong	A	Kecamatan Rancakalong
		6. UPTD Pertanian dan Ketahanan Pangan Wilayah Pamulihan	A	Kecamatan Pamulihan
		7. UPTD Pertanian dan Ketahanan Pangan Wilayah Sumedang Utara	A	Kecamatan Sumedang Utara
		8. UPTD Pertanian dan Ketahanan Pangan Wilayah Sumedang Selatan	A	Kecamatan Sumedang Selatan
		9. UPTD Pertanian dan Ketahanan Pangan Wilayah Ganeas	A	Kecamatan Ganeas
		10. UPTD Pertanian dan Ketahanan Pangan Wilayah Tanjungkerja	A	Kecamatan Tanjungkerta
		11. UPTD Pertanian dan Ketahanan Pangan Wilayah Tanjungmedar	A	Kecamatan Tanjungmedar
		12. UPTD Pertanian dan Ketahanan Pangan Wilayah Buahdua	A	Kecamatan Buahdua
13. UPTD Pertanian dan Ketahanan Pangan Wilayah Surian	A	Kecamatan Surian		

1	2	3	4	5
		14. UPTD Pertanian dan Ketahanan Pangan Wilayah Cimalaka	A	Kecamatan Cimalaka
		15. UPTD Pertanian dan Ketahanan Pangan Wilayah Cisarua	A	Kecamatan Cisarua
		16. UPTD Pertanian dan Ketahanan Pangan Wilayah Tomo	A	Kecamatan Tomo
		17. UPTD Pertanian dan Ketahanan Pangan Wilayah Ujungjaya	A	Kecamatan Ujungjaya
		18. UPTD Pertanian dan Ketahanan Pangan Wilayah Conggeang	A	Kecamatan Conggeang
		19. UPTD Pertanian dan Ketahanan Pangan Wilayah Paseh	A	Kecamatan Paseh
		20. UPTD Pertanian dan Ketahanan Pangan Wilayah Situraja	A	Kecamatan Situraja
		21. UPTD Pertanian dan Ketahanan Pangan Wilayah Cisitu	A	Kecamatan Cisitu
		22. UPTD Pertanian dan Ketahanan Pangan Wilayah Darmaraja	A	Kecamatan Darmaraja
		23. UPTD Pertanian dan Ketahanan Pangan Wilayah Cibugel	A	Kecamatan Cibugel
		24. UPTD Pertanian dan Ketahanan Pangan Wilayah Wado	A	Kecamatan Wado
		25. UPTD Pertanian dan Ketahanan Pangan Wilayah Jatinunggal	A	Kecamatan Jatinunggal
		26. UPTD Pertanian dan Ketahanan Pangan Wilayah Jatigede	A	Kecamatan Jatigede
		b. UPTD Benih Padi dan Palawija Ujungjaya	A	Kabupaten Sumedang
		c. UPTD Balai Benih Hortikultura dan Pembibitan Perkebunan Rancakalong	A	Kabupaten Sumedang
		d. UPTD Kawasan Agroteknobisnis Sumedang	A	Kabupaten Sumedang
		e. UPTD Agrobisnis Tembakau Sumedang	B	Kabupaten Sumedang

1	2	3	4	5
10.	Dinas Perikanan dan Peternakan	a. UPTD Perikanan dan Peternakan:		
		1. UPTD Perikanan dan Peternakan Wilayah Tanjungsari	A	1. Kecamatan Tanjungsari 2. Kecamatan Sukasari 3. Kecamatan Jatinangor
		2. UPTD Perikanan dan Peternakan Wilayah Pamulihan	A	1. Kecamatan Pamulihan 2. Kecamatan Cimanggung 3. Kecamatan Rancakalong
		3. UPTD Perikanan dan Peternakan Wilayah Sumedang Kota	A	1. Kecamatan Sumedang Selatan 2. Kecamatan Sumedang Utara 3. Kecamatan Ganeas
		4. UPTD Perikanan dan Peternakan Wilayah Tanjungkerta	A	1. Kecamatan Tanjungkerta 2. Kecamatan Tanjungmedar 3. Kecamatan Surian
		5. UPTD Perikanan dan Peternakan Wilayah Conggeang	A	1. Kecamatan Conggeang 2. Kecamatan Buahdua
		6. UPTD Perikanan dan Peternakan Wilayah Tomo	A	1. Kecamatan Tomo 2. Kecamatan Ujungjaya 3. Kecamatan Jatigede
		7. UPTD Perikanan dan Peternakan Wilayah Cimalaka	A	1. Kecamatan Cimalaka 2. Kecamatan Cisarua 3. Kecamatan Paseh
		8. UPTD Perikanan dan Peternakan Wilayah Situraja	A	1. Kecamatan Situraja 2. Kecamatan Cisitu 3. Kecamatan Darmaraja

1	2	3	4	5
		9. UPTD Perikanan dan Peternakan Wilayah Wado	A	1. Kecamatan Wado 2. Kecamatan Cibugel 3. Kecamatan Jatinunggal
		b. UPTD Pembibitan Ternak	A	Kabupaten Sumedang
		c. UPTD Balai Benih Ikan	A	Kabupaten Sumedang
		d. UPTD Rumah Potong Hewan	A	Kabupaten Sumedang
		e. UPTD Pasar Hewan	A	Kabupaten Sumedang

Pjs. BUPATI SUMEDANG,

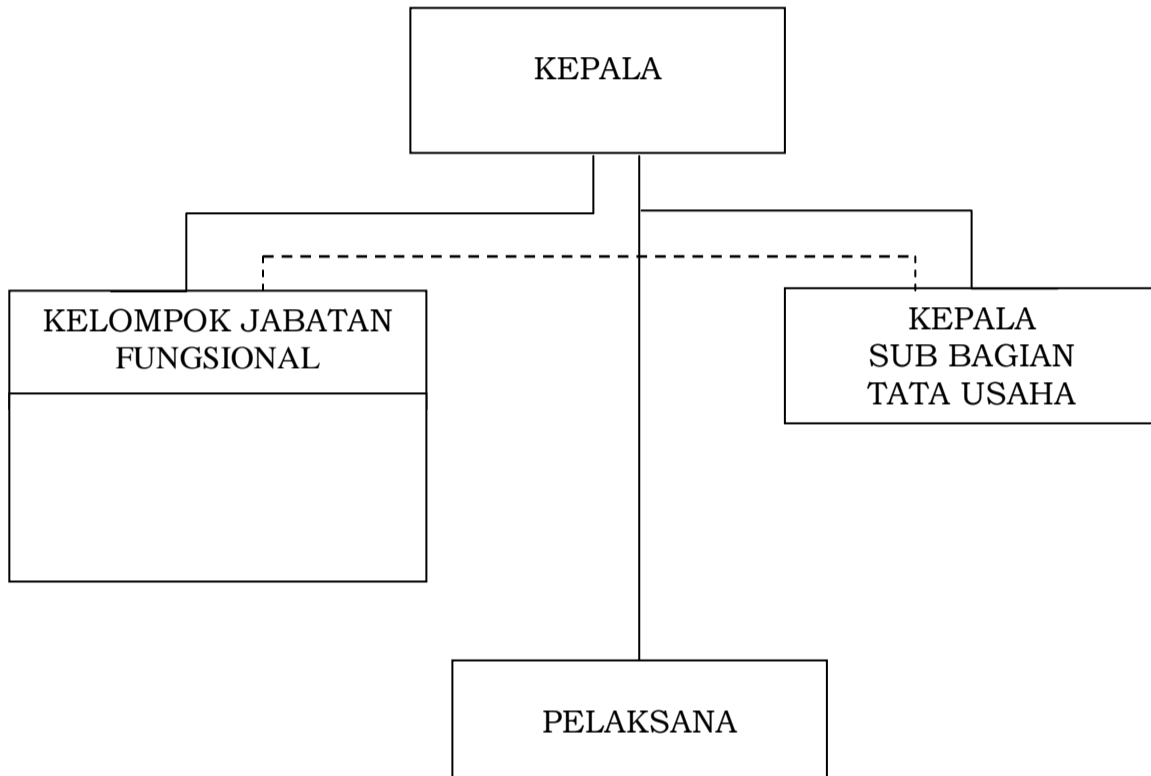
ttd

SUMARWAN HADISOEMARTO

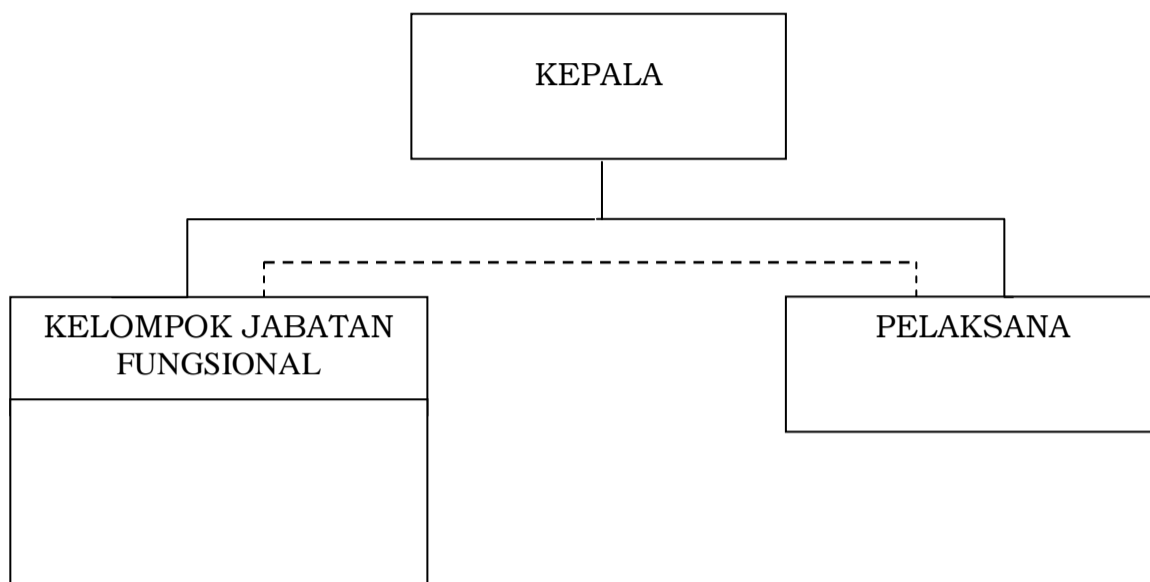
LAMPIRAN II
PERATURAN BUPATI SUMEDANG
NOMOR 31 TAHUN 2018
TENTANG
PEMBENTUKAN, SUSUNAN ORGANISASI DAN TATA KERJA
UNIT PELAKSANA TEKNIS DAERAH PADA PERANGKAT
DAERAH

BAGAN STRUKTUR ORGANISASI

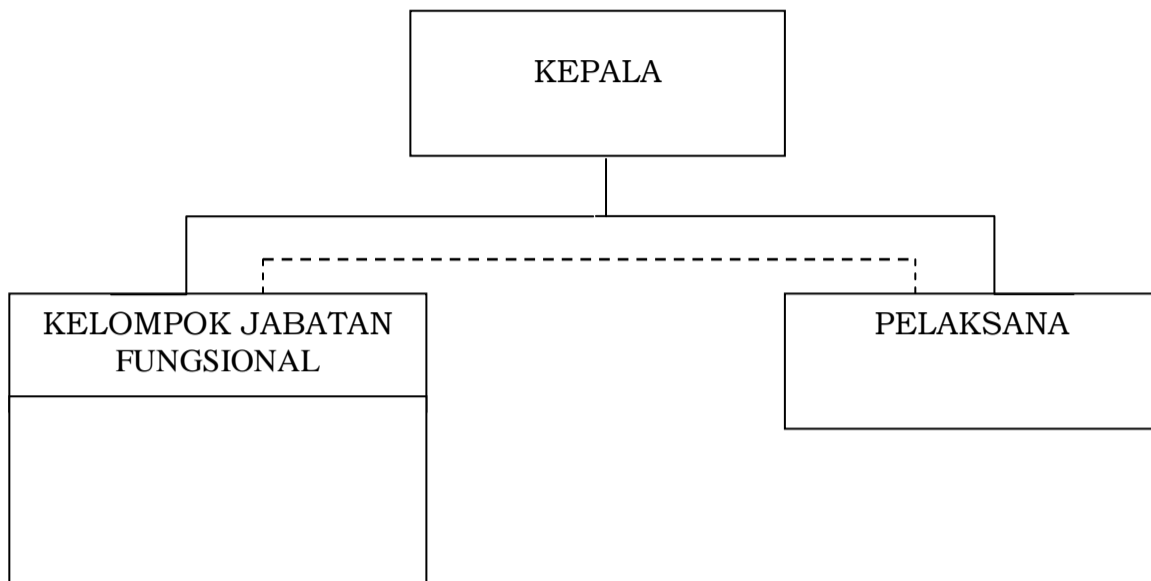
A. UNIT PELAKSANA TEKNIS DAERAH KELAS A



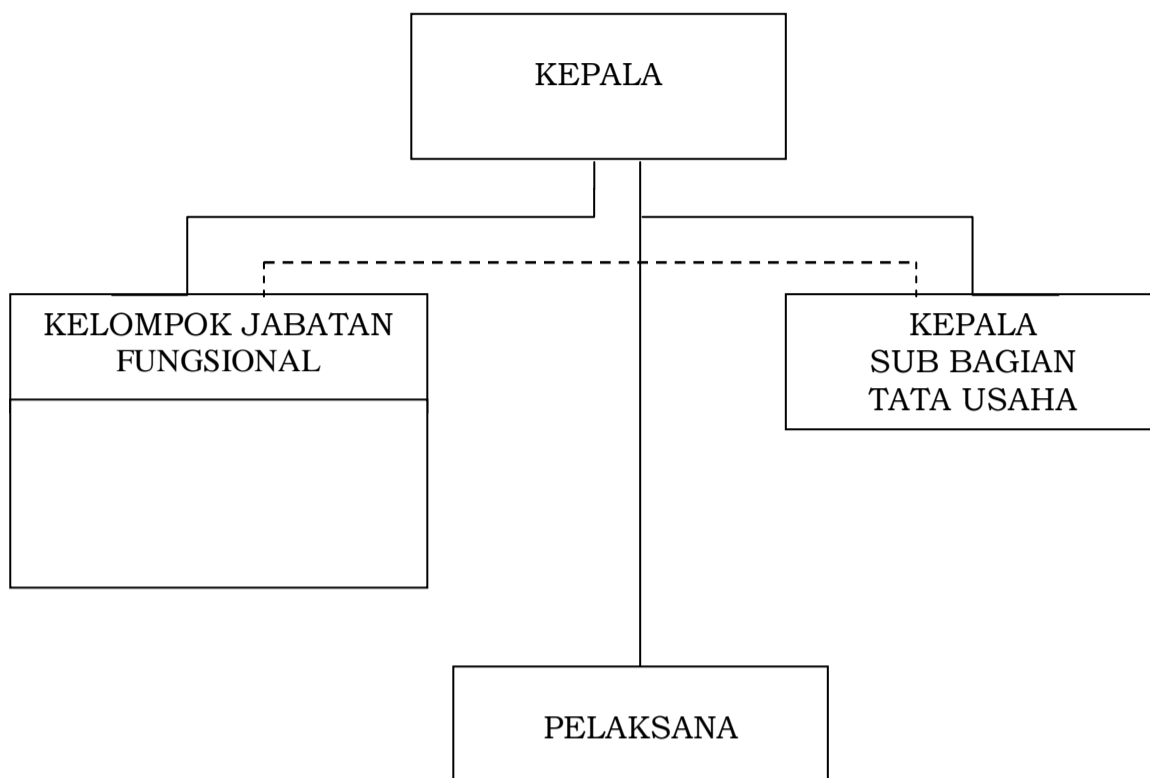
B. UNIT PELAKSANA TEKNIS DAERAH KLASIFIKASI B



C. UNIT PELAKSANA TEKNIS DAERAH SATUAN PENDIDIKAN FORMAL DAN NON FORMAL



D. UNIT PELAKSANA TEKNIS DAERAH PUSAT KESEHATAN MASYARAKAT



Pjs. BUPATI SUMEDANG,

ttd

SUMARWAN HADISOEMARTO