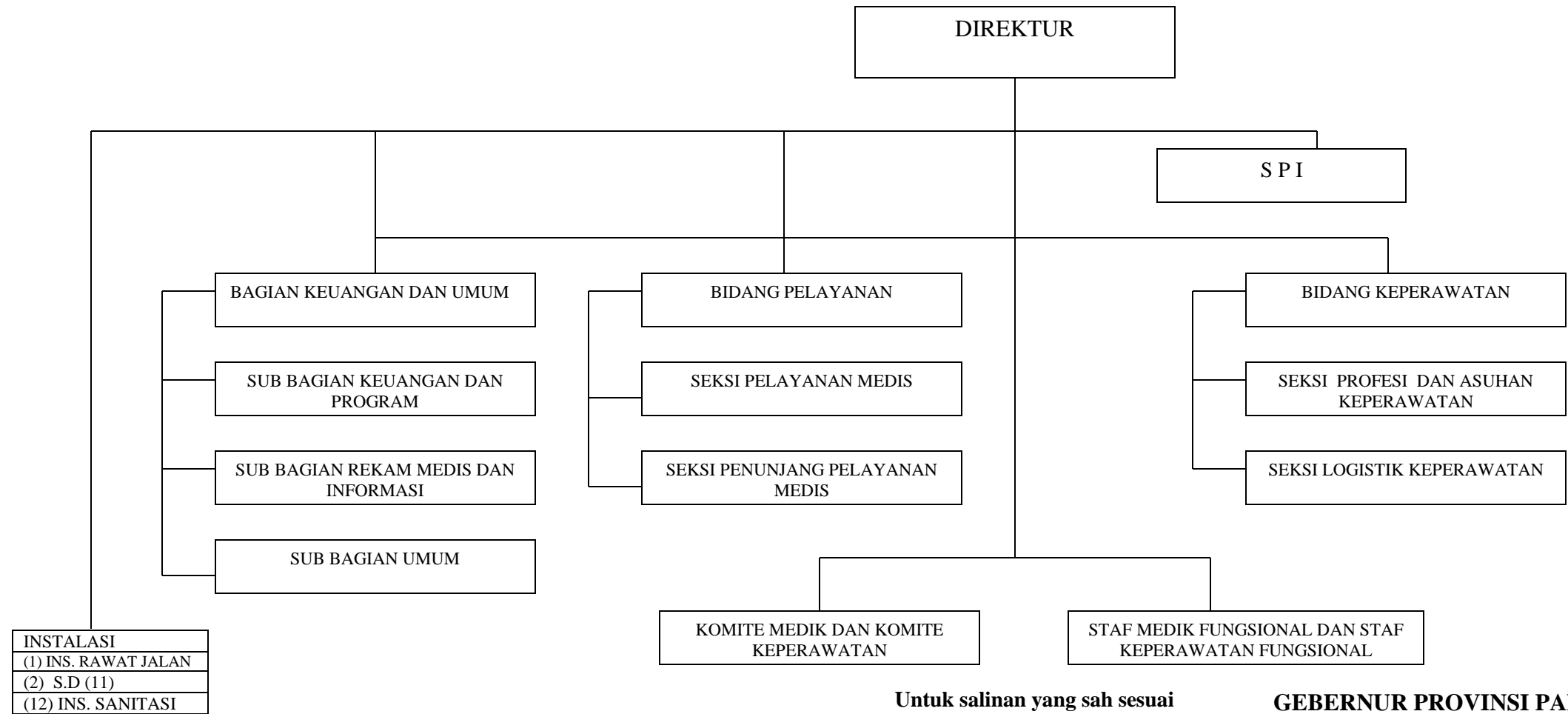


**BAGAN STRUKTUR ORGANISASI  
RUMAH SAKIT UMUM DAERAH ABEPURA**

Lampiran XVI : Peraturan Daerah  
Nomor : 11 Tahun 2008  
Tanggal : 22 Desember 2008



- |                            |  |
|----------------------------|--|
| 1. Ins. Rawat Jalan        | 7. Ins. Radiologi                        |
| 2. Ins. Rawat Inap         | 8. Ins. Farmasi                          |
| 3. Ins. Rawat Darurat      | 9. Ins. Gizi                             |
| 4. Ins. Rawat Intensif     | 10. Ins. Laboratorium Klinik             |
| 5. Ins. Bedah Sentral      | 11. Ins. Pemeliharaan Sarana Eumah Sakit |
| 6. Ins. Rehabilitasi Medis | 12. Ins. Sanitasi                        |

Untuk salinan yang sah sesuai  
dengan aslinya  
**SEKRETARIS DAERAH PROVINSI PAPUA  
CAP/TTD  
TEDJO SOEPRAPTO**

**GEBERNUR PROVINSI PAPUA  
CAP/TTD  
BARNABAS SUEBU, SH**