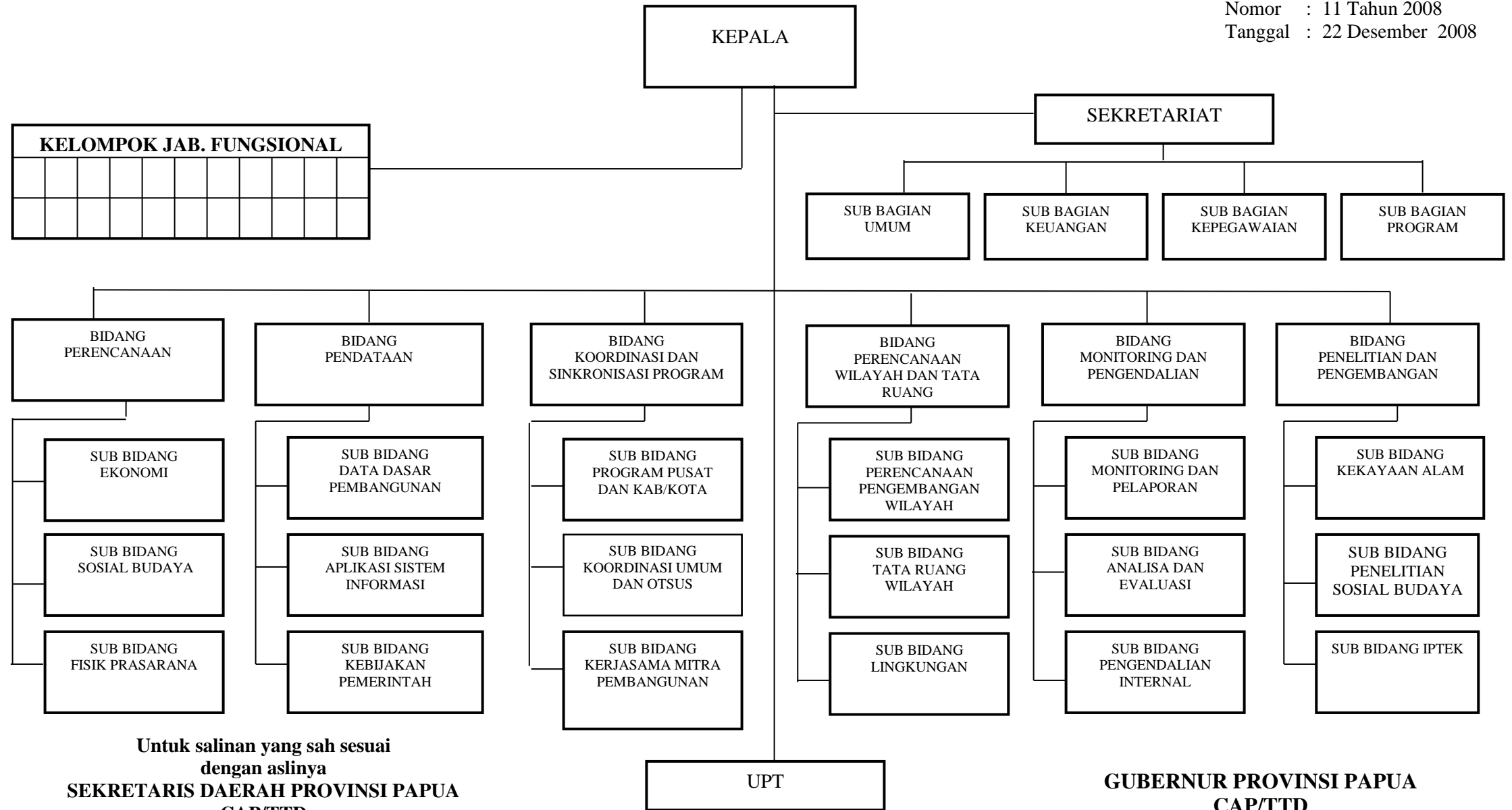


**BAGAN STRUKTUR ORGANISASI BAPPEDA PROVINSI PAPUA**

Lampiran I : Peraturan Daerah Provinsi Papua  
 Nomor : 11 Tahun 2008  
 Tanggal : 22 Desember 2008

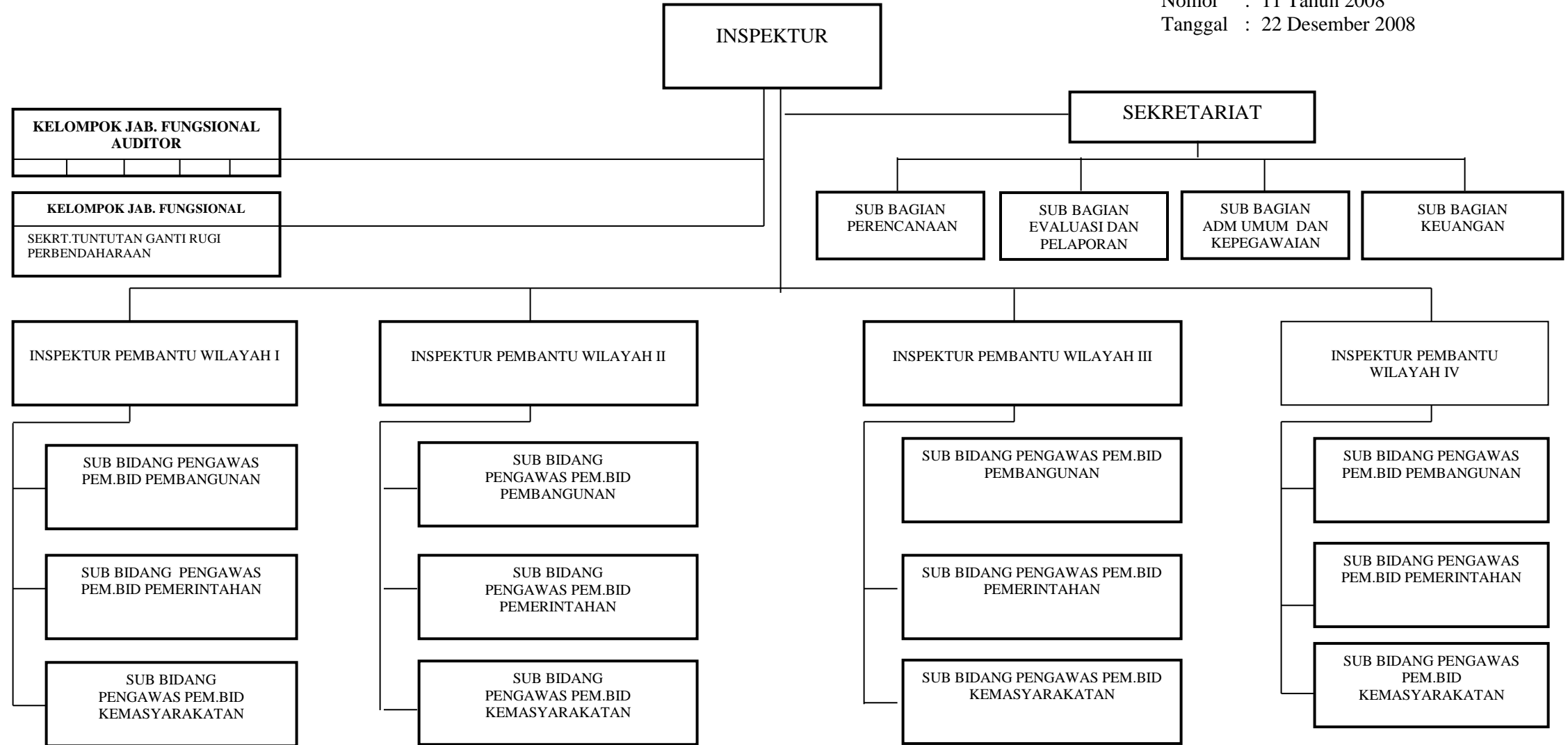


Untuk salinan yang sah sesuai dengan aslinya  
**SEKRETARIS DAERAH PROVINSI PAPUA**  
**CAP/TTD**  
**TEDJO SOEPRAPTO**

**GUBERNUR PROVINSI PAPUA**  
**CAP/TTD**  
**BARNABAS SUEBU, SH**

**BAGAN STRUKTUR ORGANISASI INSPEKTORAT PROVINSI PAPUA**

Lampiran II : Peraturan Daerah Provinsi Papua  
 Nomor : 11 Tahun 2008  
 Tanggal : 22 Desember 2008

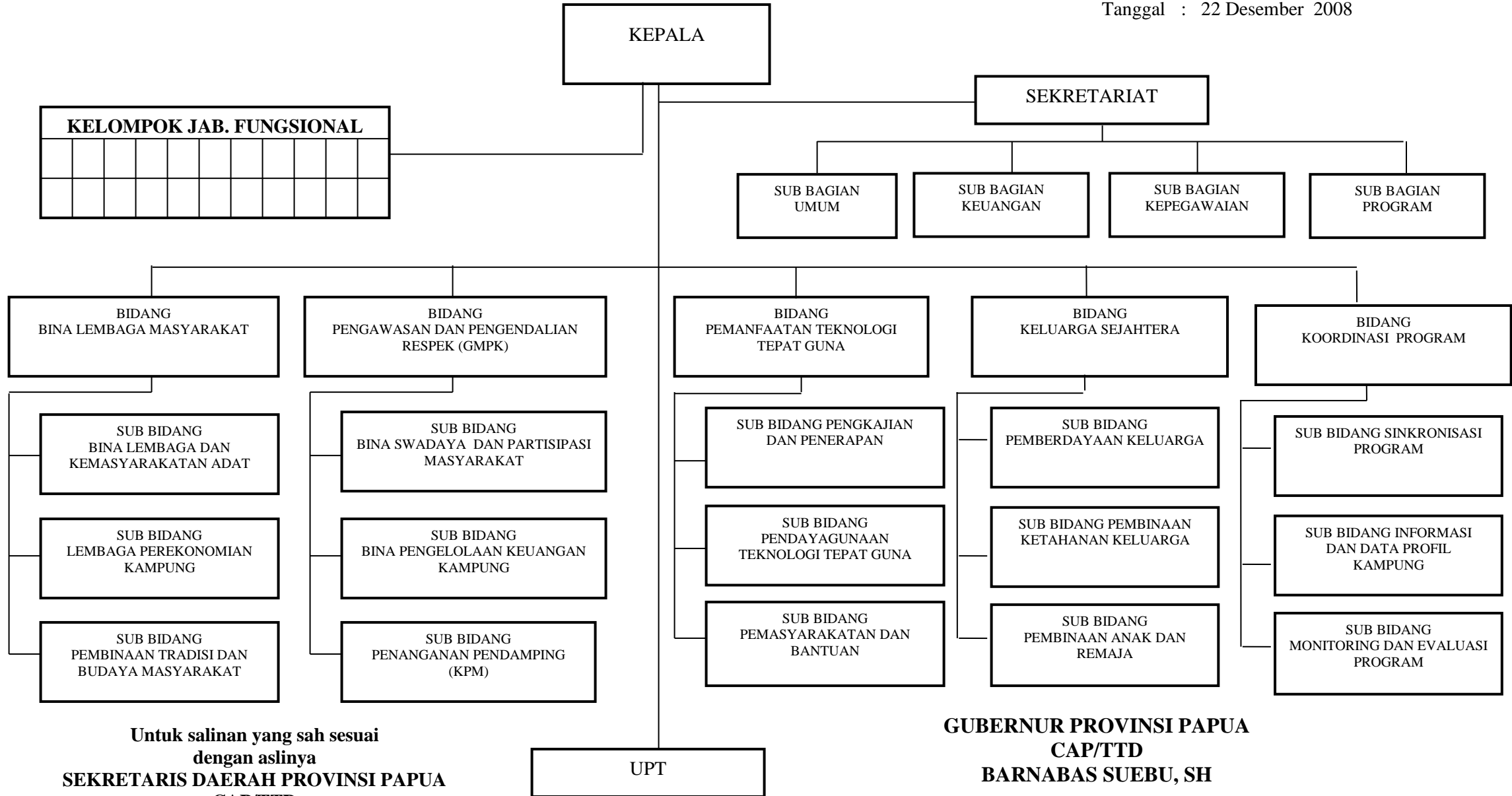


Untuk salinan yang sah sesuai  
 dengan aslinya  
**SEKRETARIS DAERAH PROVINSI PAPUA**  
 CAP/TTD  
**TEDJO SOEPRAPTO**

**GUBERNUR PROVINSI PAPUA**  
 CAP/TTD  
**BARNABAS SUEBU, SH**

**BAGAN STRUKTUR ORGANISASI BADAN PEMBERDAYAAN MASYARAKAT KAMPUNG DAN KESEJAHTERAAN KELUARGA PROVINSI PAPUA**

Lampiran III : Peraturan Daerah Provinsi Papua  
 Nomor : 11 Tahun 2008  
 Tanggal : 22 Desember 2008

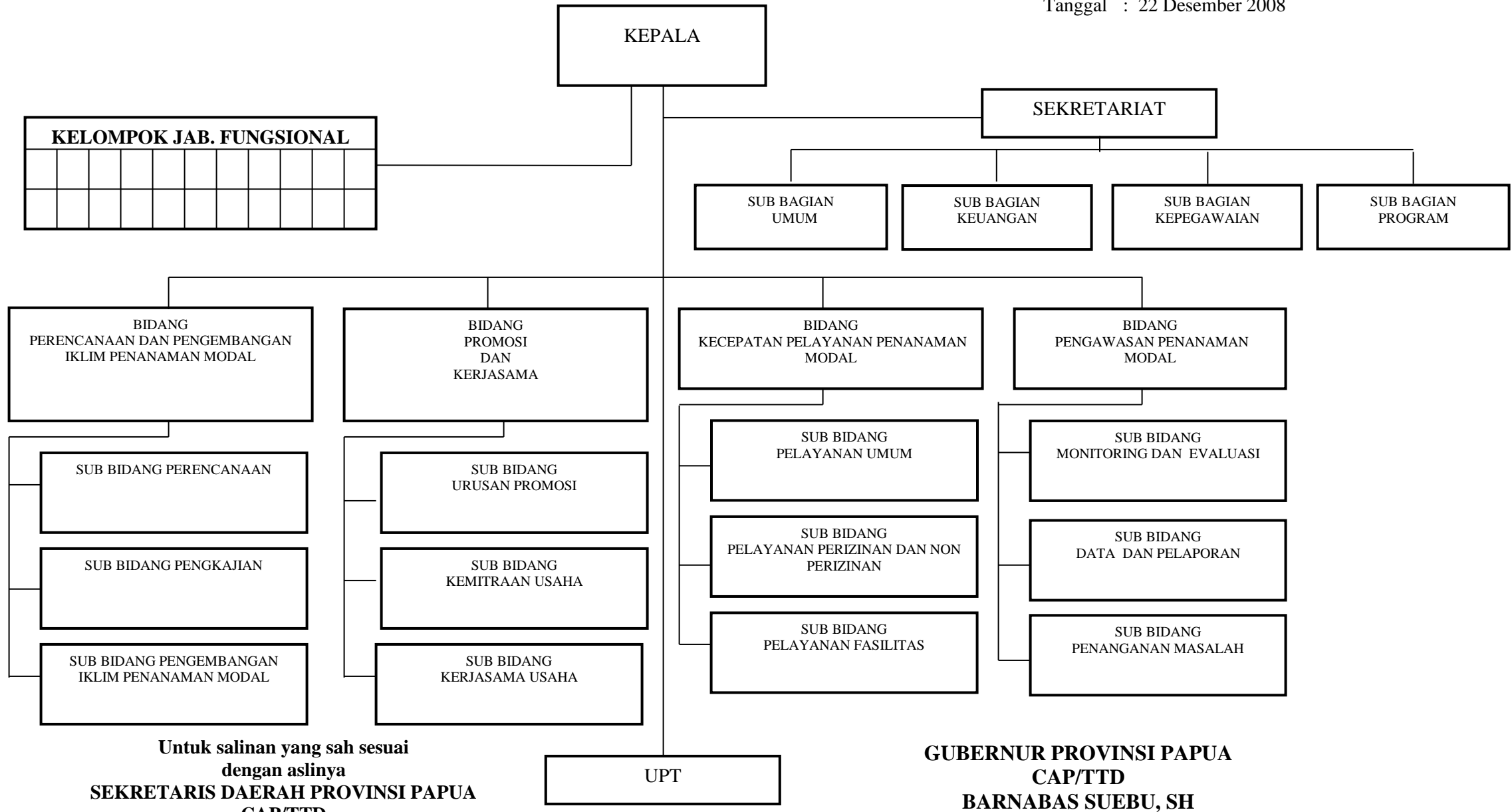


Untuk salinan yang sah sesuai dengan aslinya  
**SEKRETARIS DAERAH PROVINSI PAPUA**  
**CAP/TTD**  
**TEDJO SOEPRAPTO**

**GUBERNUR PROVINSI PAPUA**  
**CAP/TTD**  
**BARNABAS SUEBU, SH**

**BAGAN STRUKTUR ORGANISASI BADAN KOORDINASI  
PENANAMAN MODAL PROVINSI PAPUA**

Lampiran IV : Peraturan Daerah Provinsi Papua  
Nomor : 11 Tahun 2008  
Tanggal : 22 Desember 2008

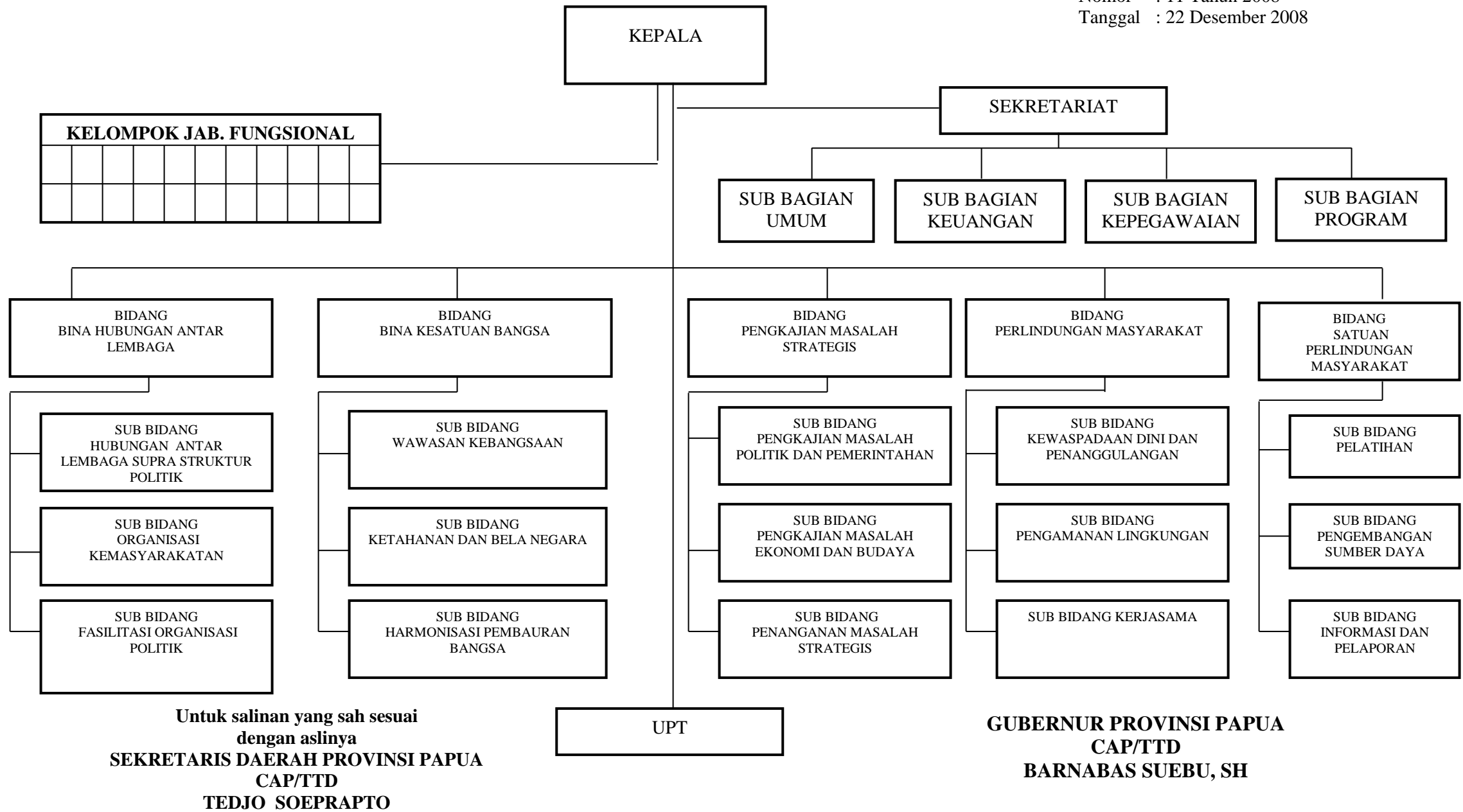


Untuk salinan yang sah sesuai  
dengan aslinya  
**SEKRETARIS DAERAH PROVINSI PAPUA  
CAP/TTD  
TEDJO SOEPRAPTO**

**GUBERNUR PROVINSI PAPUA  
CAP/TTD  
BARNABAS SUEBU, SH**

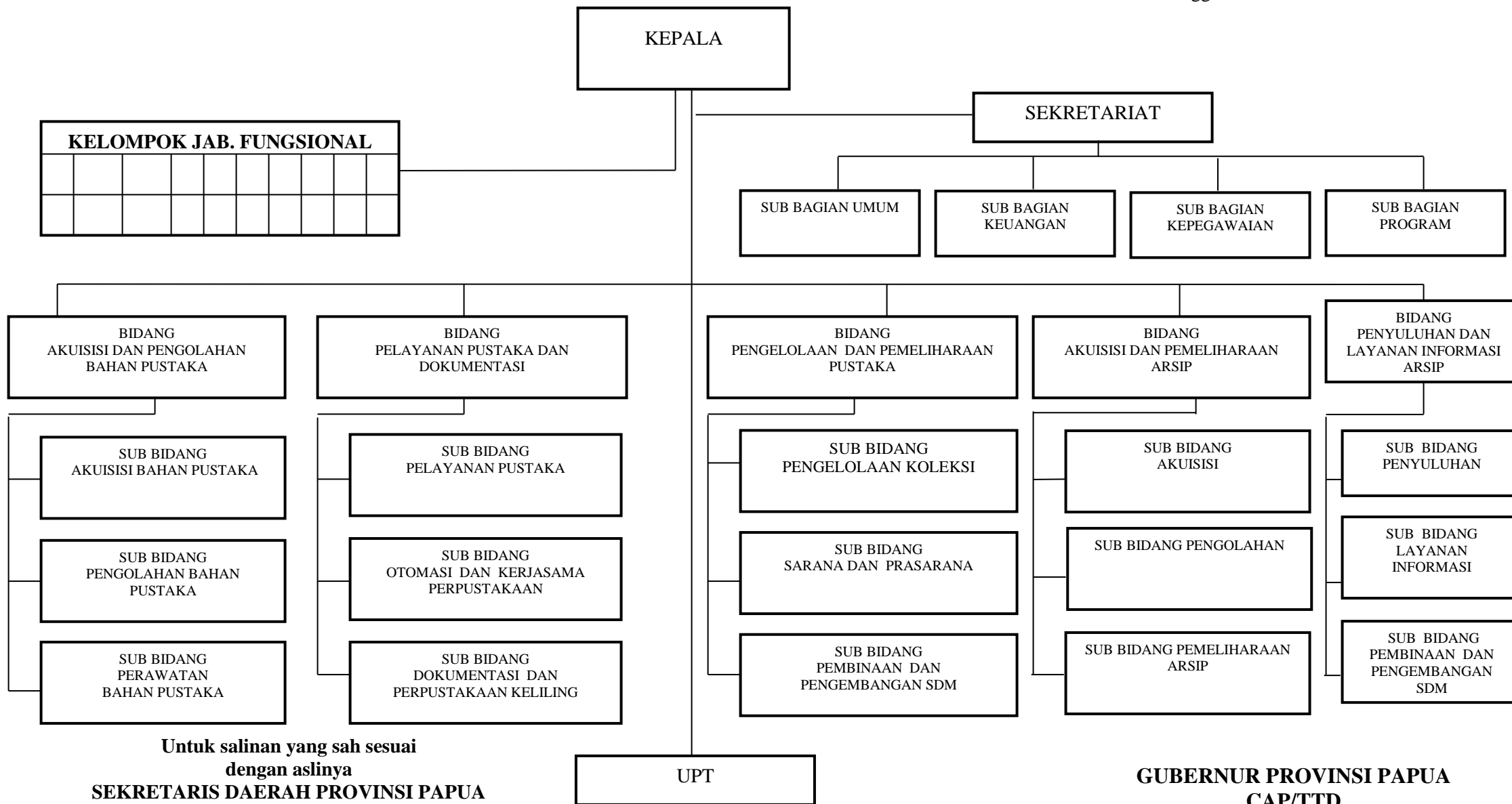
BAGAN STRUKTUR ORGANISASI BADAN KESBANGPOLINMAS DAERAH PROVINSI PAPUA

Lampiran V : Peraturan Daerah Provinsi Papua  
 Nomor : 11 Tahun 2008  
 Tanggal : 22 Desember 2008



**BAGAN STRUKTUR ORGANISASI BADAN PERPUSTAKAAN  
DAN ARSIP DAERAH PROVINSI PAPUA**

Lampiran VI : Peraturan Daerah Provinsi Papua  
Nomor : 11 Tahun 2008  
Tanggal : 22 Desember 2008

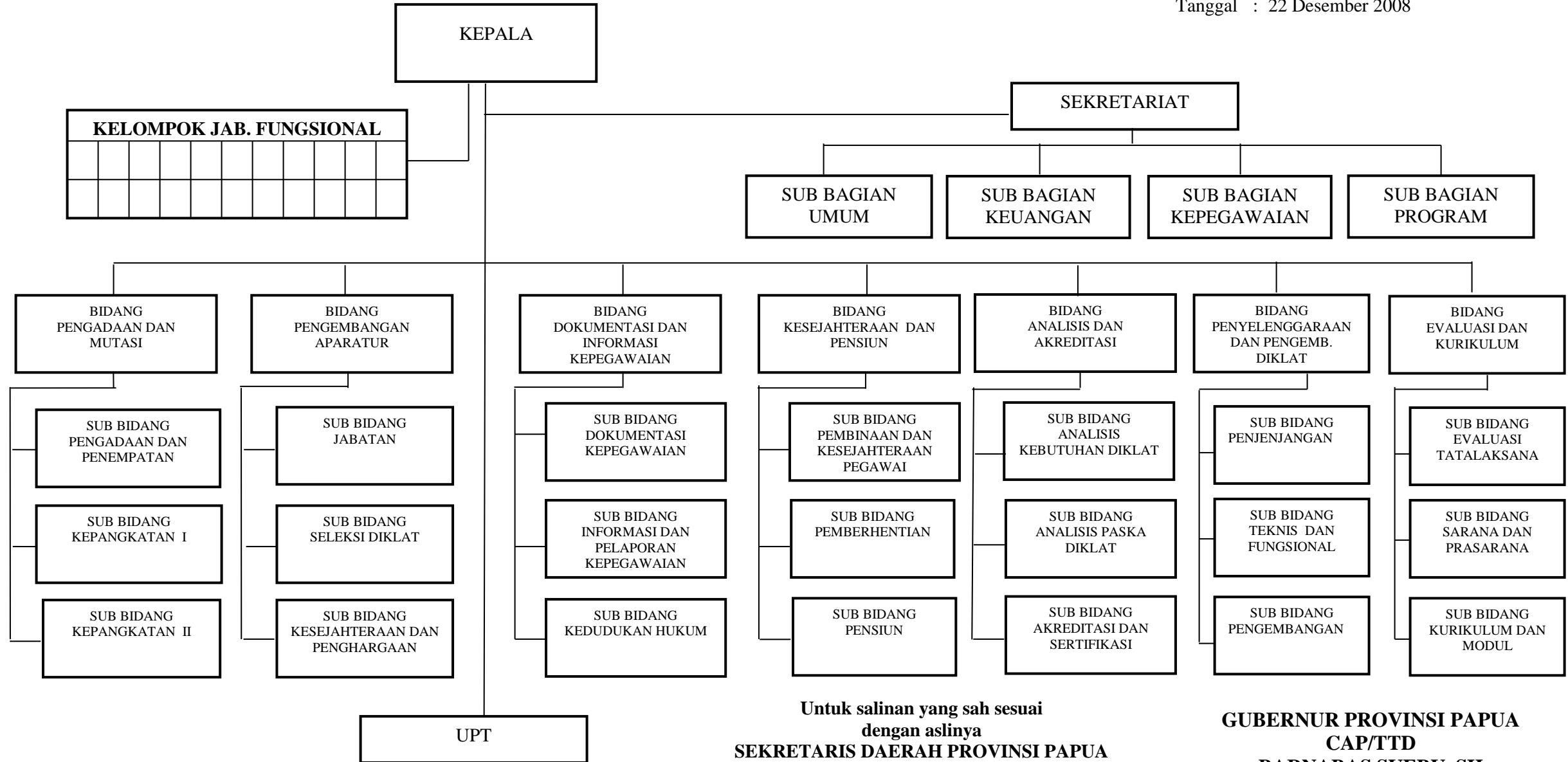


Untuk salinan yang sah sesuai  
dengan aslinya  
**SEKRETARIS DAERAH PROVINSI PAPUA**  
CAP/TTD  
**TEDJO SOEPRAPTO**

**GUBERNUR PROVINSI PAPUA**  
CAP/TTD  
**BARNABAS SUEBU, SH**

**BAGAN STRUKTUR ORGANISASI BADAN KEPEGAWAIAN, PENDIDIKAN DAN LATIHAN APARATUR PROVINSI PAPUA**

Lampiran VII : Peraturan Daerah Provinsi Papua  
 Nomor : 11 Tahun 2008  
 Tanggal : 22 Desember 2008

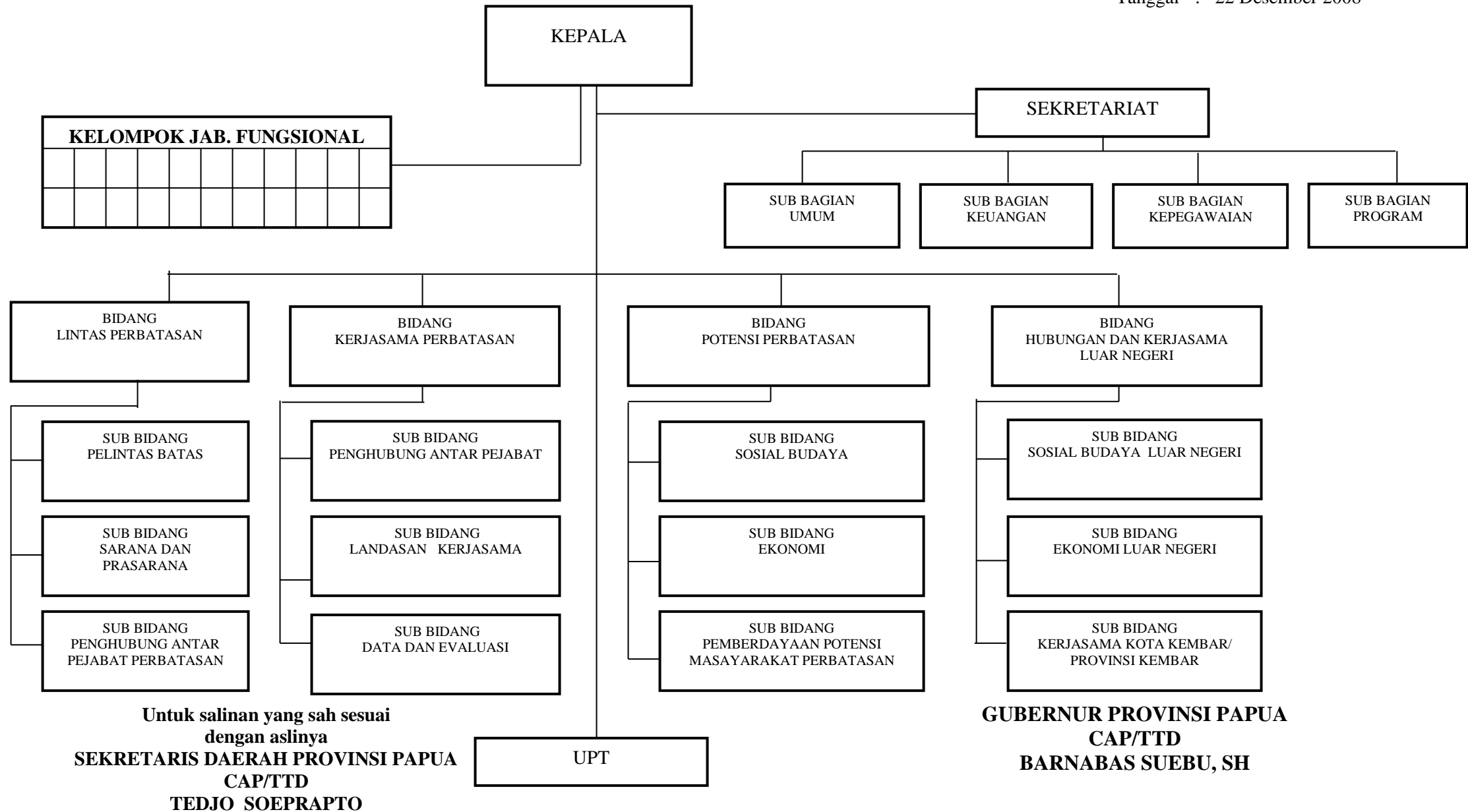


Untuk salinan yang sah sesuai dengan aslinya  
**SEKRETARIS DAERAH PROVINSI PAPUA**  
**CAP/TTD**  
**TEDJO SOEPRAPTO**

**GUBERNUR PROVINSI PAPUA**  
**CAP/TTD**  
**BARNABAS SUEBU, SH**

**BAGAN STRUKTUR ORGANISASI  
BADAN PERBATASAN DAN KERJASAMA LUAR NEGERI PROVINSI PAPUA**

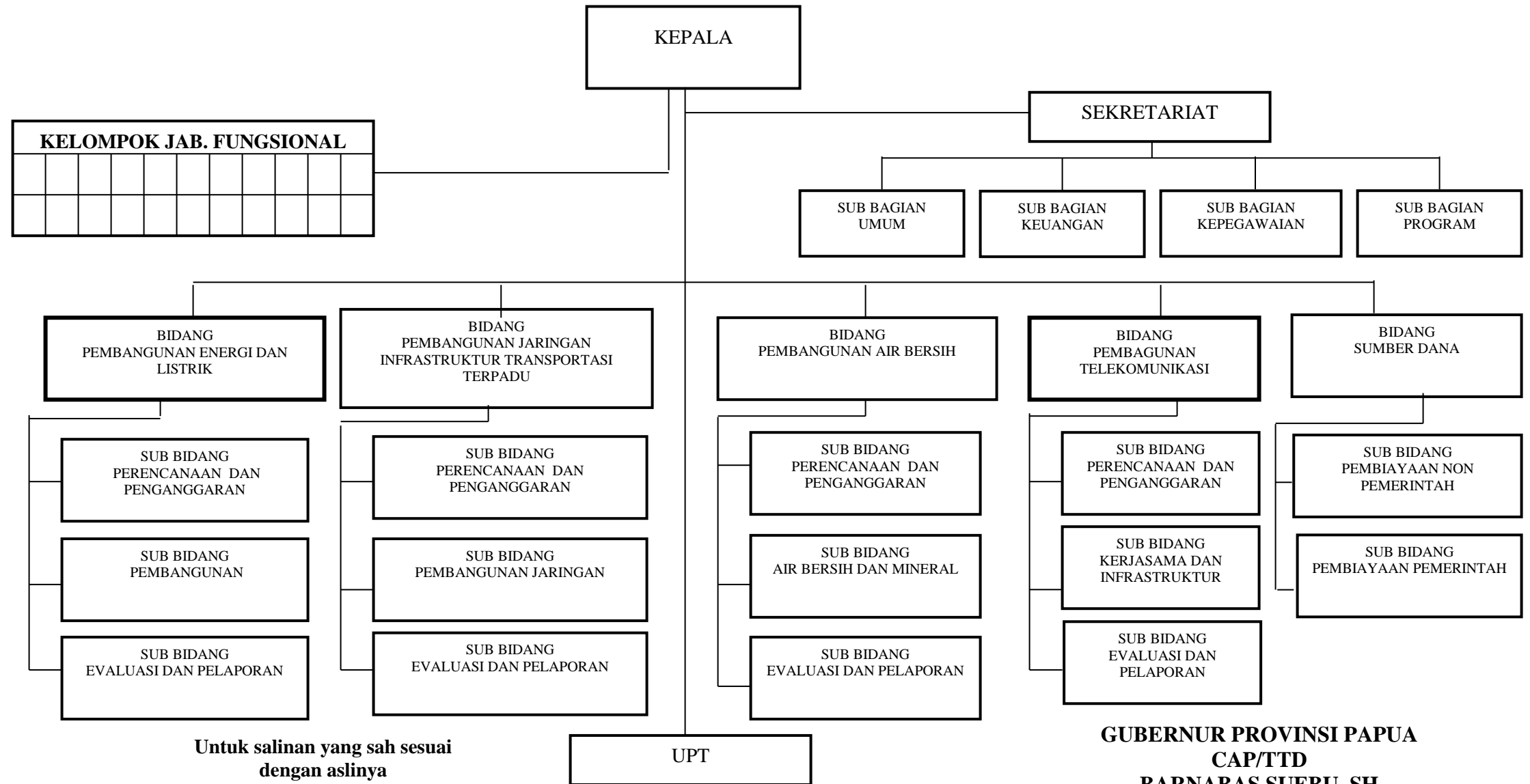
Lampiran XI : Peraturan Daerah Provinsi Papua  
Nomor : 11 Tahun 2008  
Tanggal : 22 Desember 2008





**BAGAN STRUKTUR ORGANISASI  
BADAN PENGELOLAAN INFRASTRUKTUR PROVINSI PAPUA**

Lampiran VIII : Peraturan Daerah Provinsi Papua  
Nomor : 11 Tahun 2008  
Tanggal : 22 Desember 2008

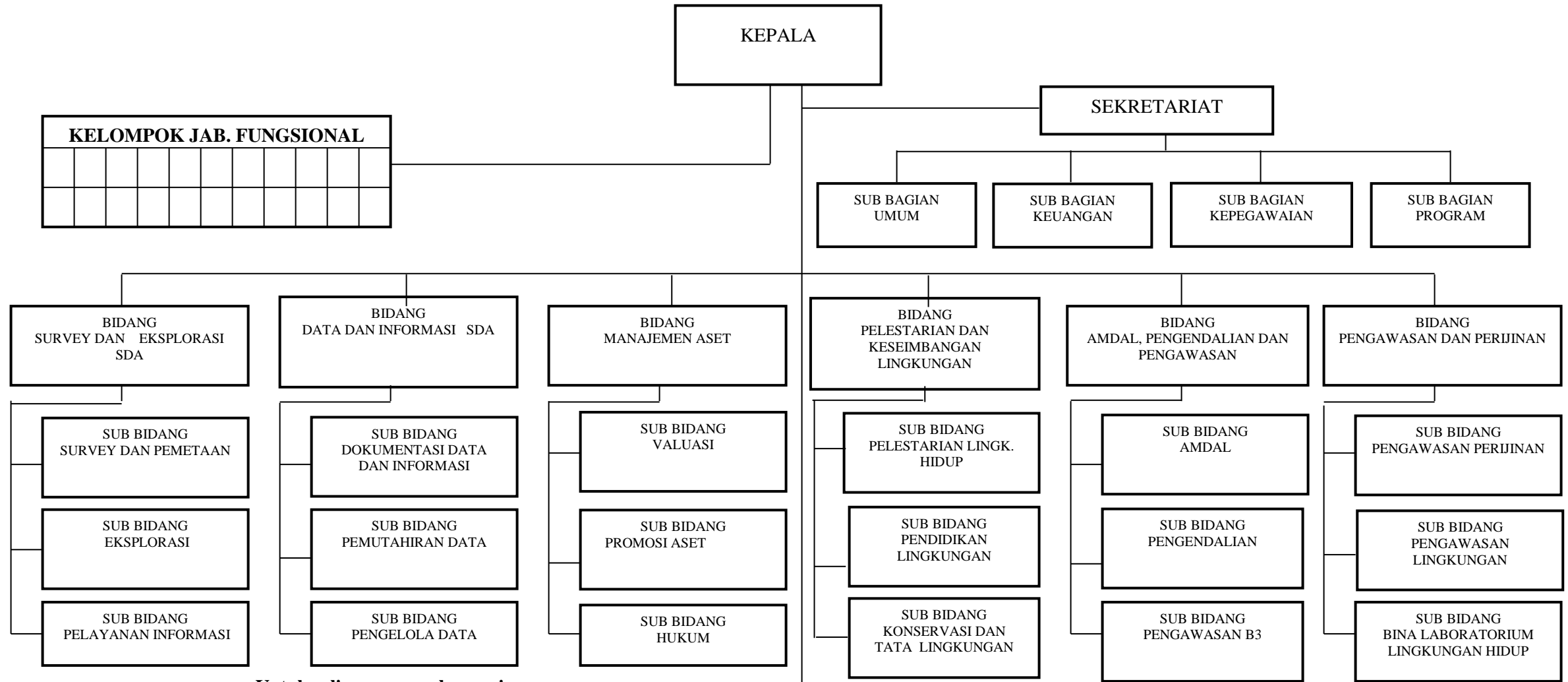


Untuk salinan yang sah sesuai dengan aslinya  
**SEKRETARIS DAERAH PROVINSI PAPUA  
CAP/TTD  
TEDJO SOEPRAPTO**

**GUBERNUR PROVINSI PAPUA  
CAP/TTD  
BARNABAS SUEBU, SH**

**BAGAN STRUKTUR ORGANISASI  
BADAN PENGELOLAAN SUMBER DAYA ALAM DAN  
LINGKUNGAN HIDUP PROVINSI PAPUA**

Lampiran X : Peraturan Daerah Provinsi Papua  
Nomor : 11 Tahun 2008  
Tanggal : 22 Desember 2008



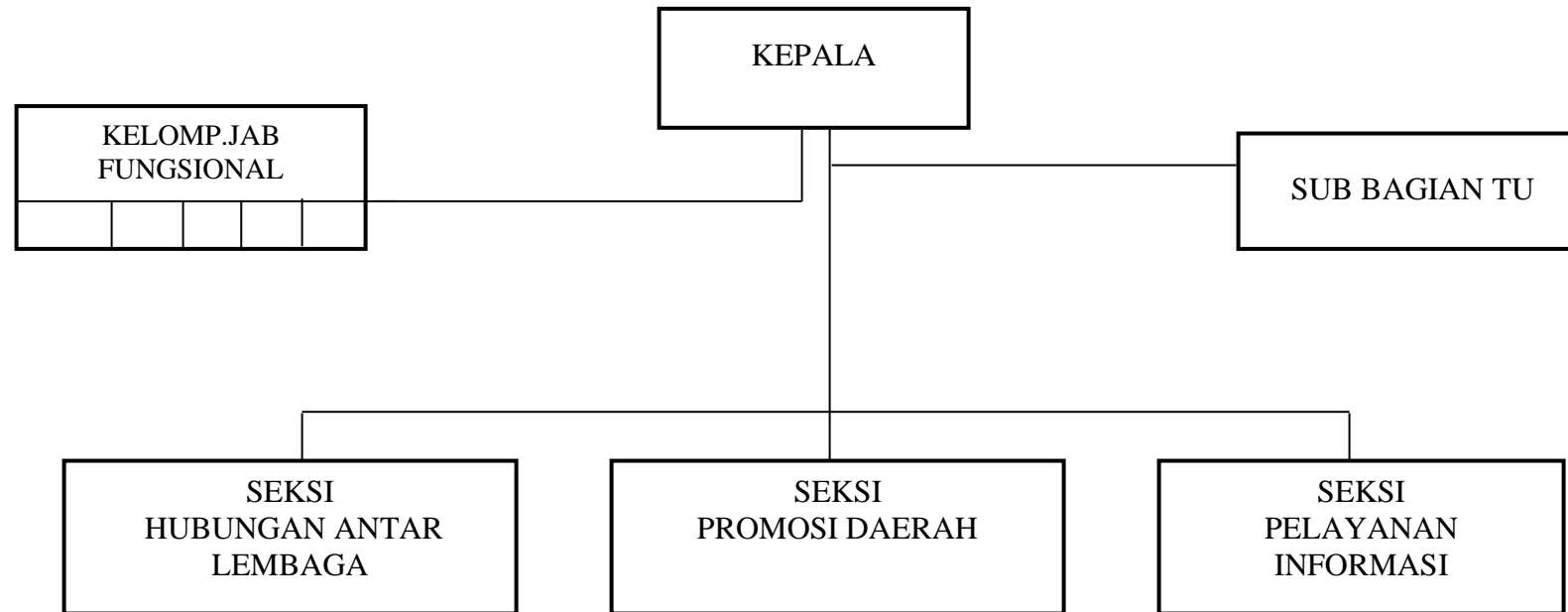
Untuk salinan yang sah sesuai  
dengan aslinya  
**SEKRETARIS DAERAH PROVINSI PAPUA  
CAP/TTD  
TEDJO SOEPRAPTO**

**UPT**

**GUBERNUR PROVINSI PAPUA  
CAP/TTD  
BARNABAS SUEBU, SH**

**BAGAN STRUKTUR ORGANISASI  
KANTOR PENGHUBUNG DAERAH PROVINSI PAPUA**

Lampiran XIII : Peraturan Daerah Provinsi Papua  
Nomor : 11 Tahun 2008  
Tanggal : 22 Desember 2008

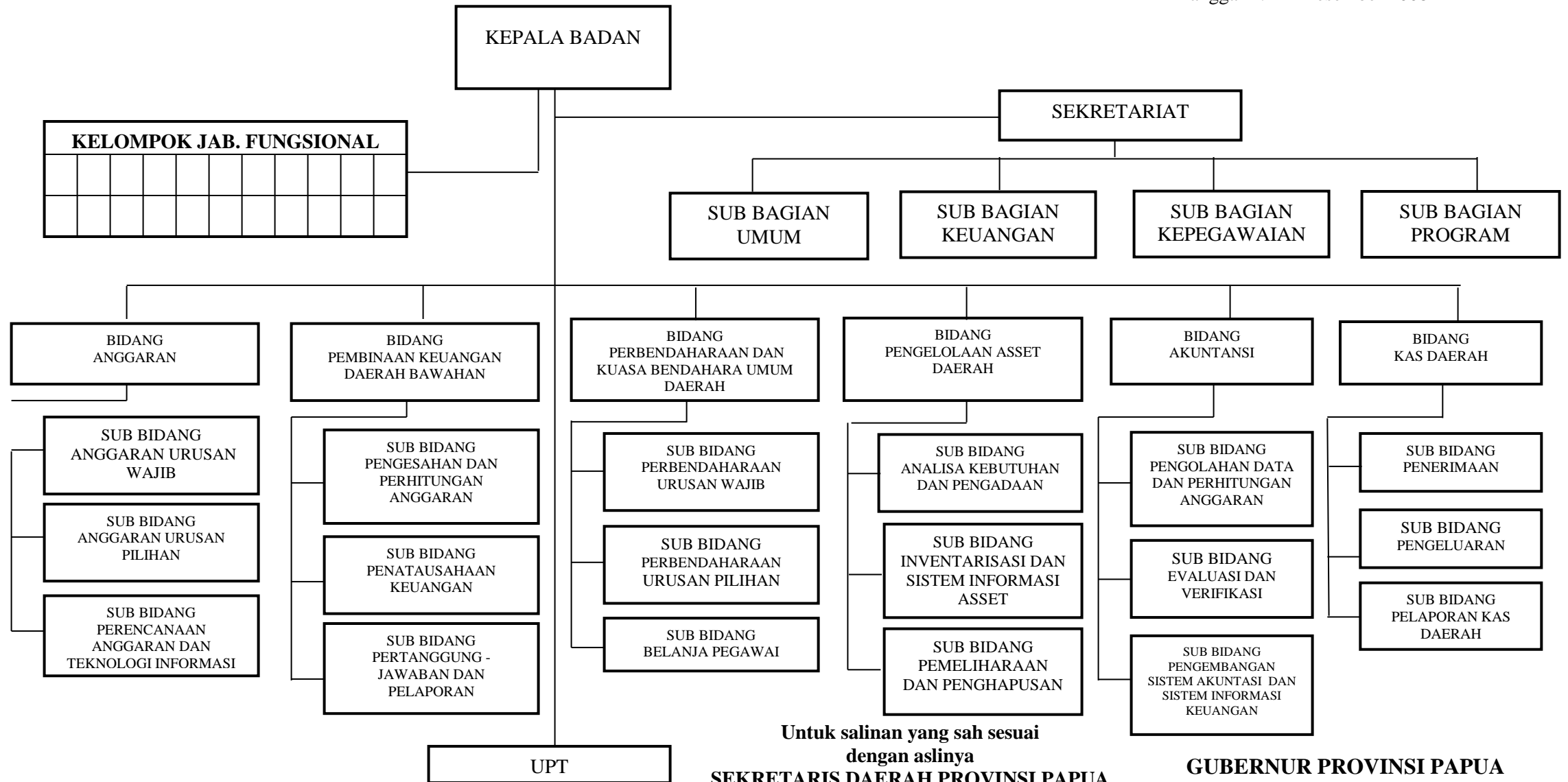


Untuk salinan yang sah sesuai  
dengan aslinya  
SEKRETARIS DAERAH PROVINSI PAPUA  
CAP/TTD  
TEDJO SOEPRAPTO

GOVERNOR OF PAPUA  
CAP/TTD  
BARNABAS SUEBU, SH

**BAGAN STRUKTUR ORGANISASI BADAN PENGELOLAAN KEUANGAN  
DAN ASSET DAERAH PROVINSI PAPUA**

Lampiran XII : Peraturan Daerah Provinsi Papua  
Nomor : 11 Tahun 2008  
Tanggal : 22 Desember 2008

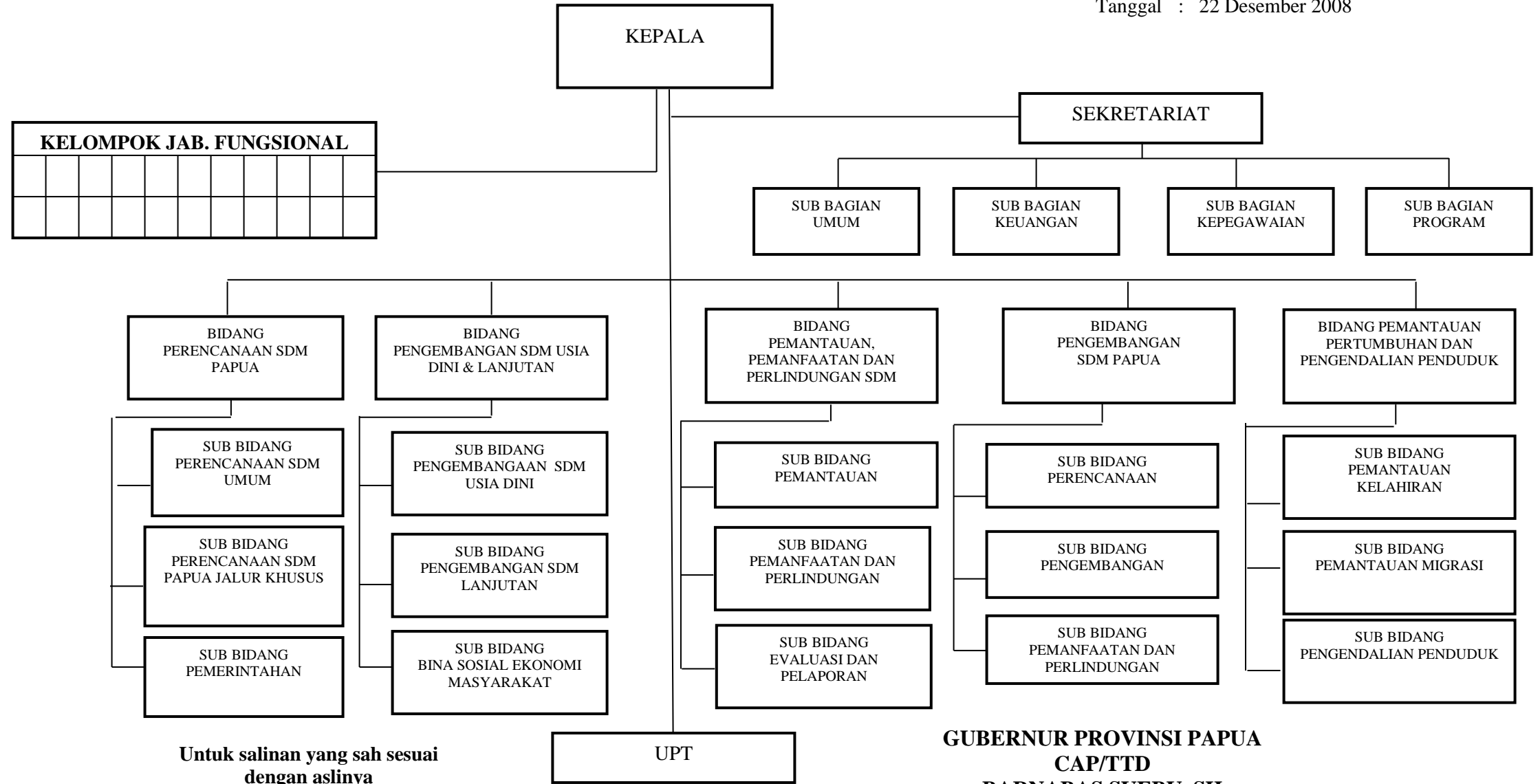


Untuk salinan yang sah sesuai  
dengan aslinya  
**SEKRETARIS DAERAH PROVINSI PAPUA**  
CAP/TTD  
**TEDJO SOEPRAPTO**

**GUBERNUR PROVINSI PAPUA**  
CAP/TTD  
**BARNABAS SUEBU, SH**

**BAGAN STRUKTUR ORGANISASI  
BADAN PENGELOLA SUMBER DAYA MANUSIA PAPUA PROVINSI PAPUA**

Lampiran IX : Peraturan Daerah Provinsi Papua  
Nomor : 11 Tahun 2008  
Tanggal : 22 Desember 2008



Untuk salinan yang sah sesuai dengan aslinya  
**SEKRETARIS DAERAH PROVINSI PAPUA**  
**CAP/TTD**  
**TEDJO SOEPRAPTO**

**GUBERNUR PROVINSI PAPUA**  
**CAP/TTD**  
**BARNABAS SUEBU, SH**