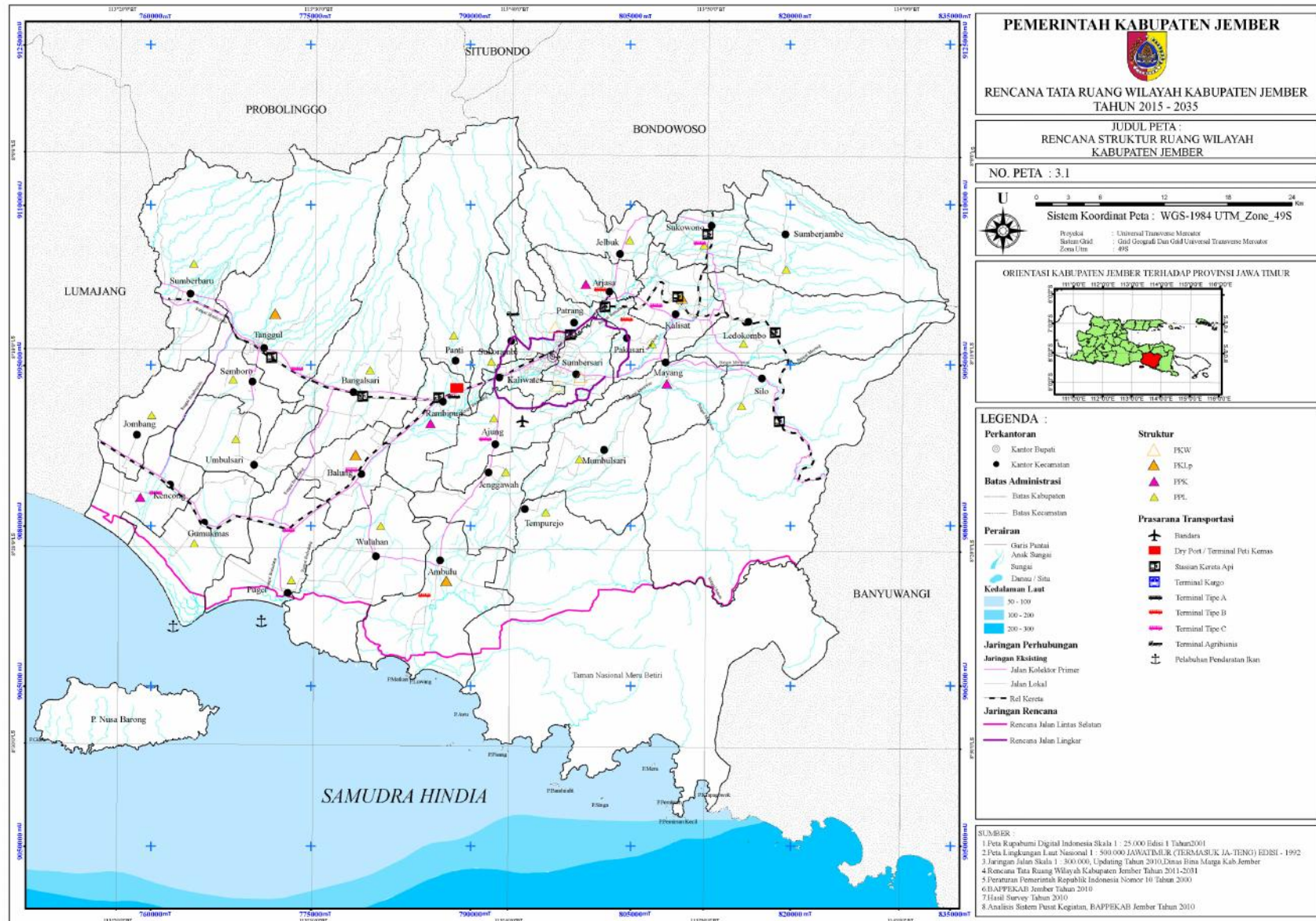


LAMPIRAN I

PETA STRUKTUR RUANG WILAYAH KABUPATEN JEMBER



DAERAH IRIGASI KABUPATEN JEMBER

DAFTAR DAERAH IRIGASI KABUPATEN JEMBER

No	DAERAH IRIGASI	Lintas		Utuh Kab/Prop (Ha)	Ket
		Prop (Ha)	Kab (Ha)		
1	2	3	4	5	6
A.	D.I Sumber Pakem		1,151		Kab. Bondowoso = 985 Ha.
					Kab. Jember = 166 Ha.
B.	D.I Arjasa		319		Kab. Bondowoso = 131 Ha
					Kab. Jember = 188 Ha.
C	D.I Bondoyodo		11,748		Kab. Jember = 10.895 Ha.
					Kab. Lumajang = 889 Ha.
1	D.I Agung			34	
2	D.I Alas			3	
3	D.I Amsar			70	
4	D.I Ancer			132	
5	D.I Angsana			45	
6	D.I Antirogo			156	
7	D.I Antokan			52	
8	D.I Antrokan 1			36	
9	D.I Antrokan 2			38	
10	D.I Antrokan 3			45	
11	D.I Antrokan 4			91	
12	D.I Anwar			9	
13	D.I Anyar			19	D.I Baru

14	D.I Anyer			40	
15	D.I Arah 1 Patrang			22	D.I Baru
16	D.I Arah 2 Patrang			20	D.I Baru
17	D.I Arah 3 Patrang			233	
18	D.I Arah Sukowono			18	
19	D.I Aren			48	
20	D.I Arjasa 1 Patrang			188	
21	D.I Arjasa 2 Patrang			35	
22	D.I Arjasa Bangsalsari			200	
23	D.I Arun			93	
24	D.I As			28	D.I Baru
25	D.I Asmoya			48	
26	D.I Astiya			40	D.I Baru
27	D.I Bacem			54	
28	D.I Bai			38	
29	D.I Baih			67	
30	D.I Balelo			47	
31	D.I Banyubang			237	
32	D.I Barno			30	
33	D.I Batu Ampar			17	
34	D.I Batu Kalisat			44	
35	D.I Batu Pedang			20	
36	D.I Batu Remuk			55	
37	D.I Batu Sukowono			72	
38	D.I Batu urip			12	D.I Baru
39	D.I Batulawang			149	

40	D.I Bayur			68	
41	D.I Bebas			14	D.I Baru
42	D.I Bedaan			7	D.I Baru
43	D.I Bedus			267	
44	D.I Bei 1			60	
45	D.I Bei 2			5	
46	D.I Beringin			35	
47	D.I Besaran			75	
48	D.I Besuk			35	
49	D.I Betty			15	
50	D.I Bintoro			47	
51	D.I Bire 1			36	
52	D.I Bire 2			13	
53	D.I Biting			147	
54	D.I Bluncong			20	
55	D.I Bringin			45	D.I Baru
56	D.I Brino			25	D.I Baru
57	D.I Budar			19	
58	D.I Bulet			8	
59	D.I Bulla			11	
60	D.I Buntu			384	
61	D.I Busia			61	
62	D.I Campoan			15	D.I Baru
63	D.I Candi			433	
64	D.I Candri			170	
65	D.I Cangkring			94	

66	D.I Cemondong 1			49	
67	D.I Cemondong 2			17	
68	D.I Cempoko 1			23	
69	D.I Cempoko 2			208	
70	D.I Curah Nongko			62	
71	D.I Curah Takir			161	
72	D.I Curahdami			107	
73	D.I Curahkalong			49	
74	D.I Curahputih			112	
75	D.I Dampar			150	
76	D.I Darungan 1 Patrang			21	
77	D.I Darungan 2 Patrang			11	D.I Baru
78	D.I Darungan Rambipuji			45	
79	D.I Dawuhan			224	
80	D.I Domplang			220	
81	D.I Dukuh 1 Bangsalsari			26	
82	D.I Dukuh 2 Bangsalsari			112	
83	D.I Dukuh 3 Bangsalsari			189	
84	D.I Dukuh Rambipuji			34	
85	D.I Durbugan			68	
86	D.I Duri			3	D.I Baru
87	D.I Durian			12	
88	D.I Gading			35	
89	D.I Gajah			18	D.I Baru
90	D.I Garahan			590	
91	D.I Gayam			58	

92	D.I Gedangan			25	
93	D.I Genduk			87	
94	D.I Gentong			128	
95	D.I Gila 1			31	
96	D.I Gila 2			27	
97	D.I Gluduk 1			24	
98	D.I Gluduk 2			16	
99	D.I Gluduk 3			98	
100	D.I Glundengan			46	
101	D.I Gondosari			127	
102	D.I Grogol Kalisat			161	
103	D.I Gudang			772	
104	D.I Gudang			28	
105	D.I Gugut			28	
106	D.I Gumblung			50	
107	D.I Gunitir			10	D.I Baru
108	D.I Haji			5	
109	D.I Haji 1			33	
110	D.I Haji 2			62	
111	D.I Harjo mulyo 1			10	
112	D.I Harjo mulyo 2			75	
113	D.I Jagir			26	D.I Baru
114	D.I Jajang			66	
115	D.I Jaki			63	
116	D.I Jamuk			30	
117	D.I Jani			35	D.I Baru

118	D.I Jatisari			93	
119	D.I Jegong			194	
120	D.I Jereng			34	
121	D.I Jonggrang			78	
122	D.I Jonggrang			52	
123	D.I Kaenah			220	
124	D.I Kali Tengah			71	
125	D.I Kalijambu			20	
126	D.I Kalipakel			10	
127	D.I Kalipring			15	
128	D.I Kamsun			164	
129	D.I Kangkung			5	D.I Baru
130	D.I Kaporan			26	D.I Baru
131	D.I Karang Anyar 1 Patrang			4	D.I Baru
132	D.I Karang Anyar 2 Patrang			5	D.I Baru
133	D.I Karang Anyar Ambulu			298	
134	D.I Karang Katak			14	D.I Baru
135	D.I Karang Silo			4	
136	D.I Karanganom Rambipuji			142	
137	D.I Karanganom Tanggul			65	
138	D.I Karangasem			89	
139	D.I Karangbayat 1			527	
140	D.I Karangbayat 2			46	
141	D.I Karangwaru 1			49	
142	D.I Karangwaru 2			162	
143	D.I Karsono			39	

144	D.I Kasmaran 1			26	
145	D.I Kasmaran 2			60	
146	D.I Kedung Pawon			78	
147	D.I Keting			193	
148	D.I Kebon Karet			27	
149	D.I Kebun Gunung			755	
150	D.I Kebun Jureng			1	D.I Baru
151	D.I Kedawung			164	
152	D.I Kedinding			150	
153	D.I Kentor			12	D.I Baru
154	D.I Kertas			4	
155	D.I Kesambi			200	
156	D.I Ketajek 1			16	
157	D.I Ketajek 2			60	
158	D.I Ketandan			26	
159	D.I Kijingan			97	
160	D.I Klabang			85	
161	D.I Klanceng Mayang			50	
162	D.I Klanceng Patrang			104	
163	D.I Klatakan Bangsalsari			50	
164	D.I Klatakan Rambipuji			446	
165	D.I Klopogowok 1			50	
166	D.I Klopogowok 2			65	
167	D.I Klopogowok 3			25	
168	D.I Klorahan			95	
169	D.I Kokap 1			18	

170	D.I Kolbuk			38	
171	D.I Kolla			13	
172	D.I Kolor			15	D.I Baru
173	D.I Komina			101	
174	D.I Kontrak			4	
175	D.I Kopang			101	
176	D.I Krajan 1 Patrang			183	
177	D.I Krajan 2 Patrang			60	
178	D.I Krajan 3 Patrang			60	
179	D.I Krajan Rambipuji			82	
180	D.I Kromo			328	
181	D.I KTJKA			9	
182	D.I Kucing			145	
183	D.I Langkap 1			45	
184	D.I Langkap 2			15	
185	D.I Langkap 3			114	
186	D.I Langon Patrang			97	
187	D.I Langon Tanggul			65	
188	D.I Langsat			18	
189	D.I Lengkong 2			17	D.I Baru
190	D.I Lengkong 1			35	D.I Baru
191	D.I Leprak 1 Tanggul			100	
192	D.I Leprak 2 Tanggul			43	
193	D.I Leprak Rambipuji			11	
194	D.I Liyer			17	
195	D.I Lojejer			35	D.I Baru

196	D.I Majid 1			49	
197	D.I Majid 2			32	
198	D.I Makam Ajung			122	
199	D.I Makam Rambipuji			331	
200	D.I Makam Sukowono			362	
201	D.I Makam Sumbersari			123	
202	D.I Manggis			180	
203	D.I Masjid			7	D.I Baru
204	D.I Minian			25	
205	D.I Mluwo			16	
206	D.I Mojan			52	
207	D.I Mos			40	
208	D.I Mudin			20	
209	D.I Mukmin			39	
210	D.I Nan			4	D.I Baru
211	D.I Ngitek			2	D.I Baru
212	D.I Onjur			23	
213	D.I P a c e			35	
214	D.I P. Bur			20	
215	D.I P. Lantur			352	
216	D.I P. Toyib			15	
217	D.I Pacar			125	
218	D.I Padasan 1			33	
219	D.I Padasan 2			14	
220	D.I Padasan 3			15	D.I Baru
221	D.I Pakel Sukowono			37	

222	D.I Pakel Tanggul			97	
223	D.I Pakem 1 Sukowono			29	
224	D.I Pakem 2 Sukowono			61	
225	D.I Pakem Ambulu			78	
226	D.I Pakis 1			7	
227	D.I Pakis 2			6	
228	D.I Pancung			50	
229	D.I Pangepok			86	
230	D.I Panjang Umur			50	
231	D.I Pasirian			27	
232	D.I Paseban			131	
233	D.I Patok			33	
234	D.I Patrang			5	
235	D.I Payung			168	
236	D.I Pekalongan			31	
237	D.I Pelabuhan			193	
238	D.I Pelindu			50	
239	D.I Penang			19	
240	D.I Pengarengan			10	
241	D.I Penjalin			40	
242	D.I Perbal			29	
243	D.I Persil			27	
244	D.I Pesantren			20	D.I Baru
245	D.I Petung 1 Sukowono			46	
246	D.I Petung 2 Sukowono			173	
247	D.I Petung Rambipuji			394	

248	D.I Plalangan 1 Mayang			27	
249	D.I Plalangan 1 Patrang			26	
250	D.I Plalangan 2 Mayang			25	
251	D.I Plalangan 2 Patrang			43	
252	D.I Plalangan Kalisat			88	
253	D.I Plendo Hilir			150	
254	D.I Plendo Hulu			25	
255	D.I Polo			100	
256	D.I Pono			46	
257	D.I Poring 1			41	
258	D.I Poring 2			21	
259	D.I Poring 3			75	
260	D.I Prasian 1			20	
261	D.I Prasian 2			31	
262	D.I Pringduri			82	
263	D.I Pringgoloyo			54	
264	D.I Pringtali			54	D.I Baru
265	D.I Pucangandap			86	
266	D.I Raden			20	
267	D.I Raimin			110	
268	D.I Rampalan			18	
269	D.I Rayap			31	D.I Baru
270	D.I Reces 1			30	D.I Baru
271	D.I Reces 2			35	D.I Baru
272	D.I Rukem			93	
273	D.I Rumi			4	D.I Baru

274	D.I Sabita			86	
275	D.I Sabrun			110	
276	D.I Saijab			35	D.I Baru
277	D.I Sakidin			6	
278	D.I Salak			17	D.I Baru
279	D.I Salama 1			145	
280	D.I Salama 2			154	
281	D.I Salmon 1			53	
282	D.I Salmon 2			58	
283	D.I Sanari			4	D.I Baru
284	D.I Sanenrejo			195	
285	D.I Sangkrah			36	
286	D.I Sanjani			11	
287	D.I Saola			79	
288	D.I Saona			99	
289	D.I Sarim			71	
290	D.I Sasi			431	
291	D.I Sbr. Agung			2	
292	D.I Sbr. Ampo			197	
293	D.I Sbr. Andong			18	
294	D.I Sbr. Beung			12	D.I Baru
295	D.I Sbr. Biyu			11	
296	D.I Sbr. Brahim			13	
297	D.I Sbr. Bulus			35	
298	D.I Sbr. Canting			37	
299	D.I Sbr. Cokol			26	D.I Baru

300	D.I Sbr. Cottok			9	D.I Baru
301	D.I Sbr. Dampar			186	
302	D.I Sbr. Dawuhan			60	
303	D.I Sbr. Durin			26	
304	D.I Sbr. Gadung 1			40	
305	D.I Sbr. Gadung 2			20	
306	D.I Sbr. Gadung 3			256	
307	D.I Sbr. Gadung 4			26	
308	D.I Sbr. Gadung 5			30	
309	D.I Sbr. Gambiran			5	
310	D.I Sbr. Gayam Sukowono			48	
311	D.I Sbr. Gayam Rambipuji			209	
312	D.I Sbr. Gidin			66	
313	D.I Sbr. Gua			24	
314	D.I Sbr. Gulur			9	
315	D.I Sbr. Gumuk			20	
316	D.I Sbr. Jati			51	
317	D.I Sbr. Jebung			28	
318	D.I Sbr. Jepang			25	D.I Baru
319	D.I Sbr. Jerangu			41	
320	D.I Sbr. Jonggrang			17	
321	D.I Sbr. Kaidin			10	
322	D.I Sbr. Kajar Rambipuji			12	
323	D.I Sbr. Kajar Kalisat			57	
324	D.I Sbr. Kajar Mayang			137	
325	D.I Sbr. Kaliputih			88	

326	D.I Sbr. Karang Paras			105	
327	D.I Sbr. Karangharjo			10	
328	D.I Sbr. Katu			3	
329	D.I Sbr. Kebon			89	
330	D.I Sbr. Kemiri			200	
331	D.I Sbr. Kemirian			72	
332	D.I Sbr. Kepel			26	
333	D.I Sbr. Klomprit			37	
334	D.I Sbr. Klopo 1			2	
335	D.I Sbr. Klopo 2			4	
336	D.I Sbr. Klopo 3			5	
337	D.I Sbr. Klopo 4			17	
338	D.I Sbr. Klopo 5			30	
339	D.I Sbr. Klopo 6			22	
340	D.I Sbr. Kokap 2			72	
341	D.I Sbr. Ko'ong 1			145	
342	D.I Sbr. Ko'ong 2			85	
343	D.I Sbr. Krajan			10	
344	D.I Sbr. Kurung			25	
345	D.I Sbr. Langon Bangsalsari			23	
346	D.I Sbr. Langon Patrang			54	
347	D.I Sbr. Langsap			7	
348	D.I Sbr. Legong			16	
349	D.I Sbr. Lesung			156	
350	D.I Sbr. Lucu			10	
351	D.I Sbr. Lutung			67	

352	D.I Sbr. Malang			41	
353	D.I Sbr. Manis			373	
354	D.I Sbr. Manting			7	
355	D.I Sbr. Mukti			34	
356	D.I Sbr. Pace			103	
357	D.I Sbr. Pakem 1			166	
358	D.I Sbr. Paleran			50	
359	D.I Sbr. Pandian			51	
360	D.I Sbr. Panen			26	
361	D.I Sbr. Patemon			4	
362	D.I Sbr. Pelus			15	
363	D.I Sbr. Petung			32	
364	D.I Sbr. Petung 1 Kalisat			5	
365	D.I Sbr. Petung 2 Kalisat			90	
366	D.I Sbr. Petung Patrang			26	D.I Baru
367	D.I Sbr. Pinang			266	
368	D.I Sbr. Pinus			39	
369	D.I Sbr. Plalangan			13	
370	D.I Sbr. Plinggian			21	
371	D.I Sbr. Prasian			53	
372	D.I Sbr. Pring			6	
373	D.I Sbr. Pringtali Bangsalsari			20	
374	D.I Sbr. Pringtali / Klonceng			118	
375	D.I Sbr. Rowosemek			7	
376	D.I Sbr. Salak			100	
377	D.I Sbr. Salam			81	

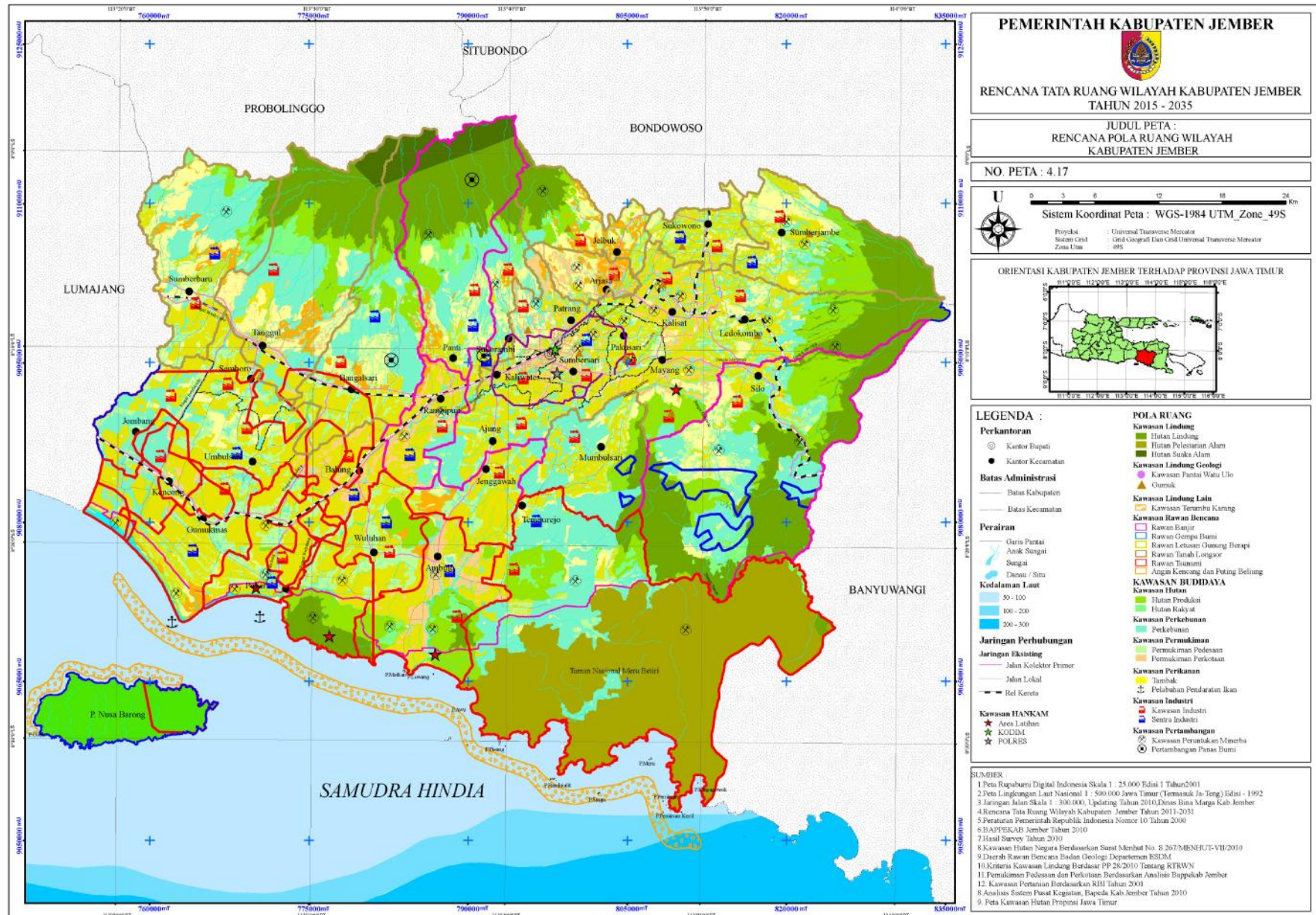
378	D.I Sbr. Sempol			24	
379	D.I Sbr. Sidomukti			109	
380	D.I Sbr. Songo			8	
381	D.I Sbr. Suci			23	
382	D.I Sbr. Sukmoilang			48	
383	D.I Sbr. Tarup			3	
384	D.I Sbr. Telok			112	
385	D.I Sbr. Tetelan			13	
386	D.I Sbr. Toba			71	
387	D.I Sbr. Wates			21	
388	D.I Segaran			25	
389	D.I Sekar 1			251	
390	D.I Sekar 2			87	
391	D.I Sekolahan			169	
392	D.I Semangir			74	
393	D.I Sembah			42	D.I Baru
394	D.I Sembunyi			8	D.I Baru
395	D.I Sempolan			106	
396	D.I Seno			42	
397	D.I Serut			39	
398	D.I Slimon			21	
399	D.I Suci			42	
400	D.I Suko			87	
401	D.I Suko Gelang			166	
402	D.I Suko Jamintoro			53	
403	D.I Sukobarat			50	

404	D.I Sukotimur			112	
405	D.I Sukowati			20	D.I Baru
406	D.I Sumber Curah Manis			150	
407	D.I Sumber Kolbuk			10	D.I Baru
408	D.I Sumber Kolor			54	
409	D.I Sumber Tengah			25	
410	D.I Sumber Uling			42	
411	D.I Sumberbulus			32	
412	D.I Suno			129	
413	D.I Supit Urang			89	
414	D.I Talar 1			16	
415	D.I Talar 2			17	
416	D.I Taman 1			39	
417	D.I Taman 2			8	
418	D.I Tamansari			135	
419	D.I Tancak			5	
420	D.I Tapen			26	
421	D.I Tasrip			175	
422	D.I Tegal Batu 2			322	
423	D.I Tegal Waru			85	
424	D.I Tegalan			91	
425	D.I Tegalbago			53	
426	D.I Telok			3	
427	D.I Tempurejo			363	
428	D.I Tenap 1			8	
429	D.I Tenap 2			6	

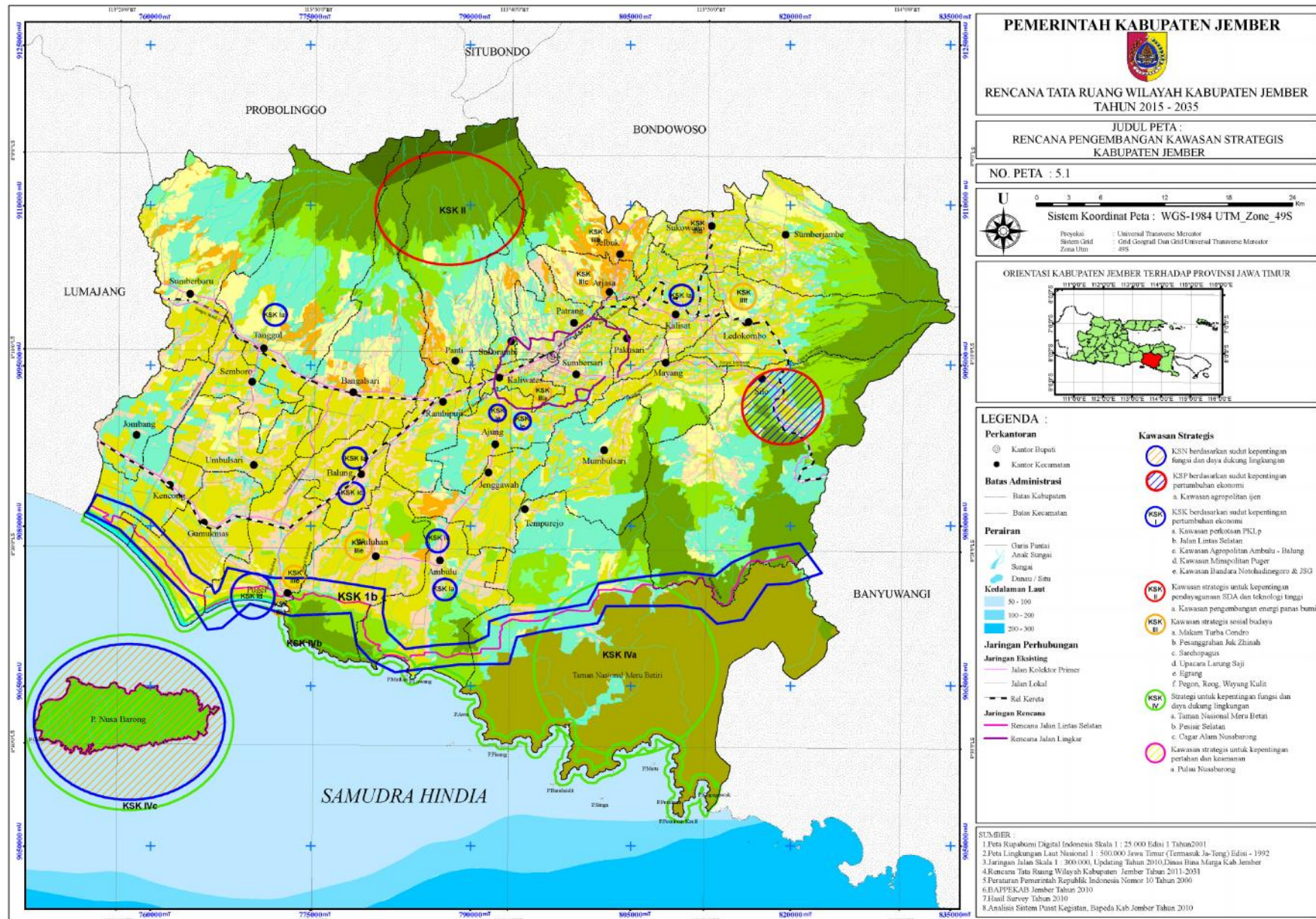
430	D.I Tenap 3			35	
431	D.I Tinggi 1			36	
432	D.I Tinggi 2			35	
433	D.I Toba			24	
434	D.I Tohid			214	
435	D.I Tono			10	
436	D.I Tosi			12	
437	D.I Tugusari			163	
438	D.I Tulis			600	
439	D.I Tunjung			25	
440	D.I Wangkal			30	
441	D.I Waru			51	
442	D.I Watu Urip 1 Tanggul			35	
443	D.I Watu Urip 2 Tanggul			30	
444	D.I Watu Urip 3 Tanggul			15	
445	D.I Watu Urip Sumberbaru			119	
446	D.I Wewe			80	
447	D.I Winong			50	
448	D.I Wringin			85	
	JUMLAH			33,501	
TOTAL DINAS P U PENGAIRAN				33,501	

LAMPIRAN III

PETA POLA RUANG WILAYAH KABUPATEN JEMBER



LAMPIRAN IV PETA PENETAPAN KAWASAN STRATEGIS KABUPATEN JEMBER



**TABEL INDIKASI PROGRAM UTAMA
PELAKSANAAN RTRW KABUPATEN JEMBER TAHUN 2015 – 2035**

NO.	PROGRAM UTAMA	LOKASI	ALTERNATIF SUMBER DANA	INSTANSI PELAKSANA	WAKTU PELAKSANAAN							
					PRIORITAS I					II	III	IV
					1	2	3	4	5			
I.	PROGRAM UMUM											
1.	Sosialisasi Peraturan Daerah tentang RTRW Kab. Jember	Kab. Jember	APBD Kab.	Bappekab	V							
2.	Penyusunan Peraturan Bupati yang berkaitan dengan Perda RTRW Kab. Jember	Kab. Jember	APBD Kab.	Bappekab/ Bagian Hukum		V						
3.	Pengembangan system informasi Tata Ruang	Kab. Jember	APBD Kab.	Bappekab		V						
4.	Evaluasi dan Revisi RTRW Kabupaten Jember	Kab. Jember	APBD Kab.	Bappekab					V			
II.	PERWUJUDAN STRUKTUR RUANG											
1.	PERWUJUDAN BAGIAN WILAYAH PERKOTAAN (BWP)											
1.1	Pengembangan Pusat Kegiatan Wilayah (PKW)											
a.	Penyusunan RDTR dan Peraturan Zonasi Perkotaan Jember(PKW)	Kec.Kaliwates, Sumbersari	APBN APBD PROV. APBD KAB.	Bappekab, DPU CK dan TR Disperindag Dinas Pendidikan Dinas Kesehatan		V	V					
b.	Pengembangan kantor-kantor pemerintahan				V	V	V	V				
c.	Pengembangan sektor perdagangan dan jasa				V	V	V	V	V			
d.	Pengembangan sarana dan prasarana pendidikan dasar sampai dengan tinggi				V	V	V	V	V			
e.	Pengembangan pusat pelayanan kesehatan				V	V	V	V	V			
1.2.	Pengembangan Pusat Kegiatan Lokal Promosi (PKLp)											

a.	Penyusunan RDTR dan Peraturan Zonasi kawasan Perkotaan PKLp.	Kec. Balung, Ambat	APBN APBD PROV. APBD KAB.	Bappekab,DPU Cipta Karya dan TR, Disperindag, Dinas Pendidikan, Kantor Pariwisata,Dinas Pasar			V	V				
b.	Pengembangan sektor Perdagangan dan jasa				V	V	V	V	V			
c.	Pengembangan sarana dan prasarana pendidikan menengah				V	V	V	V	V			
d.	Pengembangan sektor Industri, jasa Pariwisata				V	V	V	V	V			
e.	Pembangunan sarana dan prasarana pasar skala regional				V	V	V	V	V			
f.	Penyediaan tempat – tempat ibadah				V	V	V	V	V			
g.	Penataan permukiman padat di perkotaan PKLp				V	V	V	V	V			
h.	Pengembangan Agropolitan Ambulu – Balung											
1.3.	Pengembangan Pusat Pengembangan Kawasan (PPK)											
a.	Penyusunan RDTR dan Peraturan Zonasi kawasan Perkotaan PPK	Kec,Kencong, Rambipuji, Mayang dan Arjasa	APBN APBD PROV. APBD KAB.	Bappekab, DPU CK dan TR Dinas Pendidikan, KantorPariwisata , Diperta, Disbunhut Dinas Sosial, Disperikel				V V	V V			
b.	Pendirian Tempat Ibadah Masjid dan Musholla											
c.	Pengembangan sarana dan prasarana pendidikan				V	V	V	V	V			
d.	Pengembangan sektor Pariwisata				V	V	V	V	V			
e.	Pemantapan sektor perdagangan pasar skala kecamatan dan pertokoan				V	V	V	V	V			
f.	Pemantapan sektor jasa-jasa sosial – ekonomi kecamatan				V	V	V	V	V			
g.	Pengembangan sektor Pertanian, Perkebunan dan Peternakan				V	V	V	V	V			
2.	PERWUJUDAN SISTEM PERDESAAN											
a.	Penyusunan RDTR dan Peraturan Zonasi	Kec. Puger,	APBN	Bappekab,					V			

	kawasan Perkotaan PPL	Gumukmas Jombang,Umbulsari	APBD PROV. APBD KAB.	DPU CK dan TR Dinas Pendidikan, Kantor Pariwisata,								
b.	Pengembangan sarana dan prasarana diwilayah PPL	Mumbulsari,Tempurejo, Wuluhan		Diperta, Disperikel Disbunhut	V	V	V	V	V			
c.	Pengembangan Agropolitan	Jenggawah,			V	V	V	V	V			
d.	Pengembangan Minapolitan	Jelbuk, Silo, Panti,			V	V	V	V	V			
e.	Pengembangan permukiman pedesaan	Sukorambi, Ajung dan			V	V	V	V	V			
f.	Pengembangan pendukung aktivitas wisata	Pakusari			V	V	V	V	V			
3.	PERWUJUDAN SISTEM JARINGAN PRASARANA UTAMA											
3.1	Transportasi darat											
a.	Penyusunan Master plan Transportasi darat					V						
b.	Pengembangan dan peningkatan jaringan alan kolektor primer 1 (Pemeliharaan)	Batas Kabupaten Lumajang– Pondokdalem; Pondokdalem – Tanggul; Tanggul – Gambirono; Gambirono – Rambipuji; Rambipuji – Mangli; Jalan Brawijaya; Jalan Hayam Wuruk; Jalan Gajah Mada; Jalan Sultan Agung; batas Kabupaten Jember – Mayang Jalan A. Yani; Jalan Panjaitan; Jalan S. Parman; Jalan MT. Haryono; dan Jalan Brigjen Katamso; Mayang – Sumberjati/Sempolan; Sumberjati/Sempolan – batas Kab. Banyuwangi;	APBN APBD PROV. APBD KAB.	Dinas PU Bina Marga	V	V	V	V	V			

c.	Pengembangan dan peningkatan jaringan jalan kolektor primer berupa jalan strategis nasional	Batas Jember – Puger; Puger – Sumberejo; Sumberejo – Tengkinol (batas Banyuwangi).	APBN APBD PROV. APBD KAB.	Dinas PU Bina Marga								
d.	Pengembangan Rencana Jalan Nasional	Jalan Ajung – Gladak Pakem (Jln. MH. Thamrin); Jalan W. Mongisidi; dan Jalan Yos Sudarso.	APBN APBD PROV. APBD KAB.	Dinas PU Bina Marga								
e.	Pengembangan Jalan Provinsi sebagai jalan kolektor primer (K2) (Pemeliharaan)	Batas Kab. Lumajang – Kencong; Kencong – Kasian; Kasian – Puger; Kasian – Balung; Balung – Ambulu; Ambulu – Batas Kota Jember (Mangli); Jalan Otto Iskandardinata; Arjasa – Batas Kota Jember; Jalan Supriadi; Jalan Slamet Riyadi; Jalan Moh. Seruji; Jalan PB. Sudirman; dan batas Kabupaten Bondowoso – Arjasa	APBN APBD PROV. APBD KAB.	Dinas PU Bina Marga	V	V	V	V	V			
f.	Jalan Provinsi sebagai jalan kolektor primer (K3) (Rekonstruksi/Pemeliharaan)	Batas Kab. Lumajang – Pondokdalem; Balung – Rambipuji; batas Kabupaten Bondowoso – Kalisat; dan Kalisat – Sempolan	APBN APBD PROV. APBD KAB.	Dinas PU Bina Marga	V	V	V	V	V			
g.	Jalan Kabupaten sebagai jalan lokal primer	<ul style="list-style-type: none"> - Jalan Kabupaten – Jalan Kecamatan - Jalan Kecamatan – jalan antar desa - Jalan Kecamatan – Pusat Perdesaan dengan kawasan Pertanian, perikanan, Perkebunan, Kehutanan dan 	APBN APBD PROV. APBD KAB.	Dinas PU Bina Marga	V	V	V	V	V			

		pariwisata											
h.	Jalan kabupaten jalan lokal sekunder	Berada di kawasan perkotaan Kota Jember	APBN APBD PROV. APBD KAB.	Dinas PU Bina Marga, DPU Cipta Karya dan Tata Ruang	V	V	V	V	V				
i.	Jalan lingkaran perkotaan : - Lingkaran Selatan - Lingkaran Utara	Kec. Sumbersari, Kaliwates dan Ajung Kec. Sukorambi, Kaliwates, Arjasa, Pakusari	APBN APBD PROV. APBD KAB.	Dinas PU Bina Marga	V	V	V	V	V				
j.	Pengembangan Jembatan	Ruas jalan Kabupaten yang melintasi sungai	APBN APBD PROV. APBD KAB.	Dinas PU Bina Marga, DPU Cipta Karya dan Tata Ruang	V	V	V	V	V				
k.	Pengembangan jalan desa/lingkungan	Kab. Jember	APBN APBD PROV. APBD KAB.	Dinas PU Bina Marga, DPU Cipta Karya dan Tata Ruang	V	V	V	V	V				
l.	Pengembangan Terminal Tipe A berupa Terminal Tawang Alun	Kec. Rambipuji	APBN APBD PROV. APBD KAB.	Dinas Perhubungan	V	V	V	V	V				
m.	Peningkatan Terminal Penumpang tipe B	Kec. Ambulu, Pakusari, Arjasa	APBN APBD PROV. APBD KAB.	Dinas Perhubungan		V	V	V	V				
n.	Peningkatan Terminal Penumpang tipe c	Kec. Balung, Puger, Kencong, Kalisat, Sukowono, Ajung dan Tanggul	APBN APBD PROV. APBD KAB.	Dinas Perhubungan			V	V	V				
o.	Pembangunan Terminal Cargo	Kec. Ajung	APBN APBD PROV. APBD KAB.	Dinas Perhubungan		V	V	V	V				
p.	Pembangunan Terminal Agribisnis	Kec. Sukorambi	APBN APBD PROV. APBD KAB.	Dinas Perhubungan			V	V	V				
r.	Pengembangan trayek angkutan Penumpang	Kab. Jember	APBN APBD PROV. APBD KAB.	Dinas Perhubungan	V	V	V	V	V				

s.	Pengembangan trayek angkutan barang	Kab. Jember	APBN APBD PROV. APBD KAB.	Dinas Perhubungan	V	V	V	V	V			
t.	Pengembangan trayek angkutan perintis	Seluruh Kecamatan	APBN APBD PROV. APBD KAB.	Dinas Perhubungan		V	V	V	V			
u.	Pengembangan jalur ganda kereta api	Kab. Jember	APBN APBD PROV. APBD KAB.	Dinas Perhubungan PT. KAI				V	V			
v.	Optimalisasi fungsi dry port	Kec. Rambipuji	APBN APBD PROV. APBD KAB.	Dinas Perhubungan PT. KAI				V	V			
w.	Menghidupkan kembali jalur kereta api yang mati	Kab. Jember	APBN APBD PROV. APBD KAB.	Dinas Perhubungan PT KAI				V	V			
x.	Peningkatan keamanan jalur perlintasan	Kec. Sumberbaru, Tanggul, Rambipuji, Patrang, Kaliwates, Pakusari, Kalisat dan Silo	APBN APBD PROV. APBD KAB.	Dinas Perhubungan PT. KAI		V	V	V	V			
y.	Pengembangan stasiun Stasiun Kereta api	Kec. Sumberbaru, Tanggul, Rambipuji, Patrang, Kaliwates, Pakusari, Kalisat dan Silo	APBN APBD PROV. APBD KAB.	Dinas Perhubungan PT. KAI		V	V	V	V			
z.	Pembangunan angkutan wisata berupa perahu dan kapal laut	Kec. Wuluhan, Puger	APBN APBD PROV. APBD KAB.	Dinas Perhubungan					V			
3.2	Transportasi laut											
aa.	Peengembangan Pelabuhan Umum	Kab. Jember	APBN APBD PROV. APBD KAB.	Dinas Perhubungan				V	V			
bb.	Pengembangan Pelabuhan khusus	Kab. Jember	APBN APBD PROV. APBD KAB.	Dinas Perhubungan				V	V			
cc.	Pengembangan rute jalur pelayaran	Kab. Jember	APBN APBD PROV. APBD KAB.	Dinas Perhubungan				V	V			
dd.	Pengembangan Pusat perikanan	Kab. Jember	APBN	Disperikel	V	V	V	V	V			

			APBD PROV. APBD KAB.										
3.3	Transportasi udara												
ee.	Pengembangan Bandar Udara Notohadinegoro	Kec. Ajung	APBN APBD PROV. APBD KAB.	Dinas Perhubungan	V	V	V	V	V				
ff.	Pengembangan rute jalur penerbangan	Kec. Ajung	APBN APBD PROV. APBD KAB.	Dinas Perhubungan			V	V	V				
gg.	Penetapan KKOP	Kec. Ajung	APBN APBD PROV. APBD KAB.	Dinas Perhubungan	V	V	V	V	V				
4.	PERWUJUDAN SISTEM JARINGAN PRASARANA LAINNYA												
4.1	Pengembangan sistem jaringan energi												
a.	Pengembangan gardu induk 150/20 (GI)	Kec. Kaliwates dan Tanggul	APBN APBD PROV. APBD KAB.	Disperindag			V	V	V				
b.	Pengembangan jaringan listrik Pedesaan	Kab. Jember	APBN APBD PROV. APBD KAB.	Disperindag	V	V	V	V	V				
c.	Pembanguna gardu induk 150/20 (GI)	Kec. Puger dan Arjasa	APBN APBD PROV. APBD KAB.	Disperindag				V	V				
d.	Peningkatan kapasitas dan pelayanan distribusi	Kab. Jember	APBN APBD PROV. APBD KAB.	Disperindag			V	V	V				
e.	Pengembangan PLTA Antrokan	Desa Manggis Kecamatan Tanggul	APBN APBD PROV. APBD KAB.	Disperindag			V	V	V				
f.	Pengembangan Pembangkit listrik Mikro Hidro (PLTMH)	Kec.Silo,Sumberbaru, Sumberjambe, Jelbuk, Kalisat, Sukowono, Ledokombo, Bangsalsari	APBN APBD PROV. APBD KAB.	Disperindag			V	V	V				
g.	Pengembangan Pembangkit Listrik Tenaga Surya (PLTS)	Kec. Silo, Kalisat, Jelbuk, Arjasa, Sukorambi, Panti, Bangsalsari, Tanggul dan Sumberbaru	APBN APBD PROV. APBD KAB.	Disperindag	V	V	V	V	V				

h.	Pengembangan energi panas bumi	Kec. Panti, Sukorambi, Bangsalsari	APBN APBD PROV. APBD KAB.	Disperindag						V	V	V
i.	Pengembangan desa mandiri energi	Desa Mulyorejo Kec. Silo	APBN APBD PROV. APBD KAB.	Disperindag		V	V	V	V			
j.	Pengembangan sumber dan prasarana minyak dan gas bumi	Kab. Jember	APBN APBD PROV. APBD KAB.	Disperindag						V	V	V
4.2	Pengembangan sistem jaringan telekomunikasi											
a.	Pengembangan jaringan telepon kabel	Kab. Jember	APBN APBD PROV. APBD KAB.	Dinas Perhubungan PT. TELKOM		V	V	V	V			
b.	Pembangunan menara telekomunikasi (BTS)	Kab. Jember	APBN APBD PROV. APBD KAB.	Dinas Perhubungan		V	V	V	V			
c.	Penataan dan pengaturan lokasi pembangunan BTS	Kab. Jember	APBN APBD PROV. APBD KAB.	Dinas Perhubungan				V	V			
d.	Pengembangan sisten jaringan teknologi informatika	Kab. Jember	APBN APBD PROV. APBD KAB.	Dinas Perhubungan				V	V			
e.	Optimalisasi pusat data	Kab. Jember	APBN APBD PROV. APBD KAB.	Dinas Perhubungan		V	V	V	V			
4.3	Perwujudan Sistem Jaringan Prasarana Sumberdaya Air											
a.	Pengelolaan wilayah sungai	Kab. Jember	APBN APBD PROV. APBD KAB.	Dinas PU Pengairan	V	V	V	V	V			
b.	Pembangunan dan pemeliharaan Waduk dan Embung	Kab. Jember	APBN APBD PROV. APBD KAB.	Dinas PU Pengairan	V	V	V	V	V			
c.	Pengembangan sistem jaringan irigasi	Kab. Jember	APBN APBD PROV. APBD KAB.	Dinas PU Pengairan	V	V	V	V	V			
d.	Pembangunan sistem pengendalian banjir	Kab. Jember	APBN APBD PROV.	Dinas PU Pengairan	V	V	V	V	V			

			APBD KAB.									
e.	Pengendalian cekungan air tanah	Kec. Sukjorambi, Panti, Jelbuk, Arjasa, Bangsalsari, Silo, Sumberjambe, Tanggul dan Sumberbaru	APBN APBD PROV. APBD KAB.	Dinas PU Pengairan			V	V	V			
4.4	Perwujudan sistem jaringan prasarana lingkungan											
a.	Optimalisasi TPA	Kec. Pakusari	APBN APBD PROV. APBD KAB.	Dinas PU Cipta Karya dan Tata Ruang	V	V	V	V	V			
b.	Peningkatan TPA	Kec. Tanggul, Kencong, Ambulu dan Rambipuji	APBN APBD PROV. APBD KAB.	Dinas PU Cipta Karya dan Tata Ruang		V	V	V	V			
c.	Pengembangan TPA	Kec. Sukowono, Puger dan Silo	APBN APBD PROV. APBD KAB.	Dinas PU Cipta Karya dan Tata Ruang			V	V	V			
d.	Pengembangan lokasi TPS	Kab. Jember	APBN APBD PROV. APBD KAB.	Dinas PU Cipta Karya dan Tata Ruang	V	V	V	V	V			
e.	Pengembangan pengelolaan sampah rumah tangga	Kab. Jember	APBN APBD PROV. APBD KAB.	Dinas PU Cipta Karya dan Tata Ruang		V	V	V	V			
f.	Pembangunan prasarana pengelolaan limbah	Kab. Jember	APBN APBD PROV. APBD KAB.	Dinas PU Cipta Karya dan Tata Ruang , Kantor Lingkungan Hidup		V	V	V	V			
g.	Pengembangan prasarana jaringan pengelolaan Drainase	Kab. Jember	APBN APBD PROV. APBD KAB.	Dinas PU Cipta Karya dan Tata Ruang, DPU Bina Marga	V	V	V	V	V			
h.	Pengembangan prasarana jaringan air minum	Kab. Jember	APBN APBD PROV. APBD KAB.	Dinas PU Cipta Karya dan Tata Ruang	V	V	V	V	V			
i.	Pengembangan sistem jalur dan ruang evakuasi bencana	Kab. Jember	APBN APBD PROV. APBD KAB.	Badan Penanggulangan Bencana Daerah	V	V	V	V	V			

III.	PERWUJUDAN RENCANA POLA RUANG WILAYAH												
1.	PERWUJUDAN KAWASAN LINDUNG												
1.1.	Hutan Lindung												
a	Identifikasi Kawasan hutan lindung	Kec.Sumberbaru, Tanggul, Bangsalsari, Panti, Jelbuk, Sumberjambe, Silo, Tempu rejo, Wuluhan, Ambulu, Mayang, Mumbulsari, Ledokombo, Puger	APBN APBD PROV. APBD KAB.	Disbunhut, Perhutani, TNMB, KLH		V	V	V	V				
b.	Pelestarian kawasan konservasi dan keanekaragaman hayati				V	V	V	V	V				
c.	Kerjasama antar wilayah dalam pengelolaan kawasan hutan lindung					V	V	V	V				
d.	rehabilitasi hutan				V	V	V	V	V				
e.	Pemanfaatan kawasan hutan lindung untuk sarana penelitian, pendidikan dll.				V	V	V	V	V				
1.2	Kawasan bawahannya												
a.	Rehabilitasi lingkungan	Kab. Jember	APBN APBD PROV. APBD KAB.	Disbunhut, Perhutani, TNMB, KLH	V	V	V	V	V				
b.	Penanaman pohon lindung dalam kawasan resapan air	Kab. Jember	APBN APBD PROV. APBD KAB.	Disbunhut, Perhutani, TNMB, KLH	V	V	V	V	V				
1.3	Kawasan perlindungan setempat												
a.	Penegakan aturan garis sepadan sungai, mata air	Kab. Jember	APBN	DPU Pengairan	V	V	V	V	V				
b.	Penetapan wilayah sungai, mata air		APBD Prov.	DPU Cipta Karya Dan	V	V	V	V	V				
c.	Penataan kawasan sepadan sungai		APBD Kab.	Tata Ruang	V	V	V	V	V				
d.	Penertiban bangunan di sepadan sungai			Disperikel	V	V	V	V	V				
e.	Pelestarian sumber mata air beserta seluruh tangkapan air diatasnya				V	V	V	V	V				
f.	Pengembangan tanaman perdu , tanaman tegakan tinggi disekitar mata air				V	V	V	V	V				

g.	Pengembangan kegiatan pariwisata disekitar sumber mata air				V	V	V	V	V			
h.	Penetapan RTH				V	V	V	V	V			
i.	Pengembangan Ruang Terbuka Hijau (RTH)				V	V	V	V	V			
j.	Perlindungan kawasan sepadan Pantai				V	V	V	V	V			
k.	Penanaman bakau				V	V	V	V	V			
l.	Penyediaan sistem peringatan dini				V	V	V	V	V			
m.	Penetapan kawasan lindung sepanjang pantai				V	V	V	V	V			
1.4	Kawasan suaka alam, pelestarian alam, dan cagar budaya											
A.	Kawasan Suaka Marga Satwa											
a.	Penetapan batas kawasan	Kec. Panti dan Bangsalsari	APBN	Disbunhut, KSDA,	V	V	V	V	V			
b.	Pengendalian penebangan hutan Kerjasama antar wilayah dalam pengelolaan suaka margasatwa		APBD Prov. APBD Kab.	Perhutani, TNMB	V	V	V	V	V			
						V	V	V	V			
B.	Kawasan Cagar Alam											
a.	Rehabilitasi tanah rusak/kawasan kritis	Kab. Jember	APBN APBD Prov.	Perhutani, TNMB Disbunhut, KSDA,	V	V	V	V	V			
b.	Peningkatan fungsi lindung cagar alam		APBD Kab.		V	V	V	V	V			
C.	Kawasan Taman Nasional											
a.	Pengembalian fungsi konservasi	Kab. Jember	APBN	Perhutani, TNMB	V	V	V	V	V			
b.	Pengembangan kegiatan secara spesifik dengan mengedepankan fungsi lindung kawasan		APBD PROV. APBD KAB.	Disbunhut, KSDA			V	V	V			
D.	Kawasan Taman Wisata Alam											
a.	Pengendalian IMB pada lokasi yang sudah ditetapkan sebagai kawasan konservasi	Kab. Jember	APBN APBD Prov.	Perhutani, TNMB Disbunhut, KSDA.	V	V	V	V	V			
b.	Pengawasan fungsi lindung pada wilayah yang telah dibuka dengan reboisasi		APBD Kab.									
c.	Pengembangan kegiatan Pariwisata											
E.	Kawasan Cagar Budaya											
a.	Penetapan dan pengelolaan sebagai kawasan cagar budaya dan ilmu pengetahuan	Kab. Jember	APBN APBD PROV.	Dinas Pariwisata Disbunhut, KSDA	V	V	V	V	V			

b.	Pendirian museum daerah sebagai sarana penelitian dan pendidikan		APBD KAB.			V	V	V	V			
c.	Pelestarian dan perlindungan bangunan peninggalan bersejarah					V	V	V	V			
d.	Pembinaan masyarakat sekitar dan ikut berperan aktif dalam menjaga peninggalan bersejarah				V	V	V	V	V			
e.	Pemanfaatan kawasan sebagai daya tarik wisata budaya				V	V	V	V	V			
F. Kawasan Rawan Bencana												
Tanah Longsor												
a.	Pengidentifikasian lokasi rawan longsor	Kec. Tanggul, Sukowono,	APBN	BPBD	V	V	V	V	V			
b.	Pembuatan tanggul penahan khusus untuk reruntuhan batu	Sumberjambe, Silo, Tempurejo	APBD PROV.		V	V	V	V	V			
c.	Pengendalian daerah rawan longsor untuk pembangunan permukiman dan fasilitas lainnya	Karang Rejo, Sbrbaru, Panti, Rambipuji, Mumbulsari, Ledokombo, Patrang Mayang, Arjasa, Jelbuk, Sukorambi, Bangsalsari	APBD KAB.		V	V	V	V	V			
Gunung Api												
d.	Identifikasi bahaya letusan gunung api	Kec. Sukowono, Ledokombo,	APBN	BPBD	V	V	V	V	V			
e.	Pembangunan sistem dan jalur evakuasi	Sumberjambe, Silo, Kalisat, Jelbuk, Arjasa, Patrang	APBD PROV.		V	V	V	V	V			
f.	Penyuluhan kepada masyarakat tentang pengenalan resiko bermukim di kawasan gunung berapi, mitigasi	Sukorambi, Tanggul, Sumberbaru	APBD KAB.		V	V	V	V	V			
g.	Menjaga kelestarian gumuk				V	V	V	V	V			
Tsunami												
h.	Reklamasi pantai	Kec. Kencong, Gumukmas,	APBN	BPBD	V	V	V	V	V			
i.	Pembangunan pemecah dan penahan ombak	Puger, Wuluhan, Ambulu,	APBD PROV.		V	V	V	V	V			
k.	Penataan bangunan disekitar pantai	Tempurejo	APBD KAB.		V	V	V	V	V			

1.	Pengembangan kawasan hutan bakau				V	V	V	V	V			
m.	Pengembangan sistem alur evakuasi											
	Rawan Banjir											
n.	Identifikasi wilayah rawan banjir	Kec Panti, Tempurejo,	APBN	BPBD	V	V	V	V	V			
o.	Pembangunan system dan jalur evakuasi dilengkapi sarana dan prasarana	Kencong, Rambipuji, Jenggawah, Silo	APBD PROV. APBD Kab.		V	V	V	V	V			
p.	Revitalisasi fungsi resapan air tanah				V	V	V	V	V			
q.	Penyuluhan kepada masyarakat				V	V	V	V	V			
	Gempa Bumi											
r.	Indentifikasi lokasi dan tingkat resiko gempa bumi	Kab. Jember	APBN	BPBD	V	V	V	V	V			
s.	Pembangunan jalur evakuasi		APBD PROV.		V	V	V	V	V			
t.	Penyuluhan kepada masyarakat		APBD Kab.		V	V	V	V	V			
	Rawan Kekeringan											
u.	Identifikasi lokasi dan tingkat resiko kekeringan	Kec. Patrang, Jelbuk, Arjasa	APBN	BPBD	V	V	V	V	V			
v.	Revitalisasi fungsi resapan tanah melalui sivil teknis dan biologi	Bangsalsari, Tanggul, Sbrbaru Panti, Summersari, Tempurejo, Pakusari, Silo	APBD Prov. APBD Kab.			V	V	V	V			
w.	Pembuatan sumur dalam pada daerah rawan bencana				V	V	V	V	V			
1.5	Kawasan Lindung Geologi											
a.	Penetapan kawasan konservasi	Kab. Jember	APBN	BPBD	V	V	V	V	V			
b.	Pembuatan papan nama		APBD Prov		V	V	V	V	V			
c.	Pembuatan papan narasi Geologi		APBD Kab.		V	V	V	V	V			
1.6	Kawasan Imbuhan air tanah											
a.	Pembatasan penggunaan air tanah	Kec. Sukorambi, Panti, Silo	APBN	BPBD/DPU Pengairan	V	V	V	V	V			
b.	Pemertahanan imbuhan air tanah	Arjasa, Bangsalsari, Suberjambe	APBD Prov.		V	V	V	V	V			
c.	Penyediaan sumur resapan pada lahan terbangun yang sudah ada.	Tanggul, Sumberbaru	APBD Kab.		V	V	V	V	V			
2.	PERWUJUDAN KAWASAN BUDIDAYA											
A.	Hutan Produksi											
a.	Pengusahaan hutan produksi secara THPB	Kec. Puger, Wuluhan,	APBN	Disbunhut	V	V	V	V	V			
b.	Reboisasi dan Rehabilitasi lahan pada bekas tebangan	Ambulu, Silo, Mayang,	APBD Prov		V	V	V	V	V			

c.	Pemantauan dan pengendalian kegiatan perusahaan hutan serta gangguan keamanan hutan lainnya	Mumbulsari, Rambipuji, Sumberbaru, Tanggul,	APBD Kab.		V	V	V	V	V			
d.	Pengembalian fungsi hutan semula dengan reboisasi pada kawasan yang mengalami perambahan atau <i>bibrikan</i>	Bangsalsari, Panti, Arjasa, Ledokombo, Sumberjambe, Jelbuk, Tempurejo			V	V	V	V	V			
e.	Pengembangan zona penyangga di kawasan hutan produksi yang berbatasan dengan hutan lindung				V	V	V	V	V			
B. Pertanian/perkebunan												
a.	Pengembangan dan penetapan kawasan lahan pertanian pangan berkelanjutan	Kab. Jember	APBN APBD Prov APBD Kab.	Diperta	V	V	V	V	V			
b.	Pengembangan komoditas unggulan dengan pemasaran nasional dan ekspor			Disbunhut	V	V	V	V	V			
c.	Pengembangan sektor pertanian untuk kegiatan agribisnis, agrowisata dan industri pengolahan pertanian				V	V	V	V	V			
d.	Pengembangan pertanian terpadu ramah lingkungan				V	V	V	V	V			
e.	Pengembangan pertanian tanaman pangan dengan dukungan irigasi				V	V	V	V	V			
f.	Pengembangan hortikultura sesuai dengan komoditas unggulannya				V	V	V	V	V			
g.	Pengembangan perkebunan besar dan perkebunan rakyat dalam kawasan industri masyarakat				V	V	V	V	V			
h.	Pengembangan kelembagaan kelompok tani				V	V	V	V	V			
i.	Pengembangan sentra benih tanaman pangan dan hortikultura				V	V	V	V	V			
j.	Pemertahanan luas lahan perkebunan				V	V	V	V	V			
k.	Peningkatan produktivitas, nilai tambah, dan daya saing produk perkebunan				V	V	V	V	V			
C. Peternakan /Perikanan												
a.	Optimalisasi budidaya peternakan	Kab. Jember	APBN APBD Prov.	Disperikel	V	V	V	V	V			
b.	Pembangunan pasar Hewan				V	V	V	V	V			

c.	Pengembangan pusat pakan ternak		APBD Kab.		V	V	V	V	V			
d.	Pengembangan kegiatan ternak besar, ternak kecil, dan unggas diarahkan pada lahan pertanian non produktif				V	V	V	V	V			
e.	peningkatan nilai ekonomi ternak dengan mengelola dan mengolah hasil ternak				V	V	V	V	V			
f.	Pengembangan budidaya perikanan				V	V	V	V	V			
g.	Pengembangan perikanan tangkap di waduk/danau dan sungai				V	V	V	V	V			
h.	Peningkatan infrastruktur sebagai penghubung dari lokasi perikanan ke pasar				V	V	V	V	V			
i.	Pengembangan pasar ikan higienis				V	V	V	V	V			
k.	Pengembangan ekowisata kawasan pesisir				V	V	V	V	V			
l.	Pengembangan kawasan pengolahan hasil perikanan.				V	V	V	V	V			
m.	Pengembangan kelembagaan kelompok nelayan				V	V	V	V	V			
n.	Pengembangan Pelabuhan Perikanan Pantai (PPP)	Kec. Puger	APBN APBD Prov. APBD Kab.	Disperikel	V	V	V	V	V			
D. Pertambangan												
a.	Pendataan ulang izin pertambangan	Kab. Jember	APBN APBD Prov APBD Kab.	Disperindag KLH	V	V	V	V	V	V	V	
b.	Reklamasi kawasan bekas tambang				V	V	V	V	V			
c.	Penataan dan penelitian potensi zona pertambangan				V	V	V	V	V			
d.	Pemantauan dan pengendalian kegiatan kawasan usaha pertambangan.				V	V	V	V	V			
E. Pariwisata												
a.	Penetapan kawasan unggulan, andalan, dan potensial pengembangan pariwisata	Kab. Jember	APBN APBD Prov APBD Kab.	Kantor Pariwsata	V	V	V	V	V			
b.	Perlindungan situs peninggalan kebudayaan masa lampau				V	V	V	V	V			
c.	Optimalisasi dan pengembangan objek wisata				V	V	V	V	V			
d.	Pengembangan infrastruktur pendukung obyek wisata				V	V	V	V	V			
e.	Peningkatan peran serta masyarakat dalam menjaga kelestarian obyek wisata, dan daya jual/saing				V	V	V	V	V			

f.	Penyusunan kalender wisata kabupaten				V	V	V	V	V			
g.	Pengadaan kegiatan festival gelar seni budaya				V	V	V	V	V			
F. Industri												
a.	Pengembangan kegiatan agroindustri berbasis sumberdaya lokal yang berkelanjutan	Kab. Jember	APBN APBD prov. APBD Kab.	Disperindag Dinas Koperasi	V	V	V	V	V			
b.	Pengembangan aneka produk olahan				V	V	V	V	V			
c.	Pengembangan klaster-klaster industri kecil dan menengah				V	V	V	V	V			
d.	Pengembangan kawasan yang didukung oleh adanya jalur hijau sebagai penyangga antar fungsi bawahan				V	V	V	V	V			
e.	Pengembangan kawasan peruntukan industri yang didukung oleh sarana dan Pengembangan sistem pengolahan limbah industri yang ramah lingkungan				V	V	V	V	V			
G. Permukiman												
a.	Penataan ruang dan pengembangan kawasan permukiman perkotaan	Kab. Jember	APBN APBD Prov APBD Kab.	DPU Cipta Karya dan Tata Ruang Bapemas	V	V	V	V	V			
b.	Penataan ruang dan pengembangan kawasan permukiman perdesaan				V	V	V	V	V			
c.	Peningkatan sarana atau fasilitas permukiman				V	V	V	V	V			
H. Peruntukan lainnya												
a.	Pengembangan kegiatan budidaya secara selektif di sekitar kawasan pertahanan dan keamanan	Kab. Jember	APBN APBD Prov APBD Kab.	DPU Cipta Karya dan Tata Ruang Bapemas	V	V	V	V	V			
b.	Pengembangan kawasan perdagangan dan jasa; dan pengembangan kantor pemerintahan				V	V	V	V	V			
IV. PERWUJUDAN KAWASAN STRATEGIS												
a.	Penyusunan RRTR Kawasan strategis	Kab. Jember	APBN APBD prov.	Bappekab Dinas PU Cipta Karya	V	V	V	V	V			
b.	Pengembangan kegiatan ekonomi skala besar				V	V	V	V	V			

c.	Pengembangan kawasan perkonomian jalan lintas selatan		APBD Kab.	Dan Tata Ruang Disperindag	V	V	V	V	V			
d.	Penyusunan RDTR kawasan agropolitan Ambulu – Balung				V	V	V	V	V			
e.	Pengembangan sistem agropolitan Ijen				V	V	V	V	V			
f.	Pengembangan kawasan minapolitan				V	V	V	V	V			
g.	Pengembangan kawasan Bandar Udara Notohadinegoro				V	V	V	V	V			
h.	Penyusunan RDTR kawasan Jember Sport garden				V	V	V	V	V			
i.	Pengembangan kawasan strategis untuk pertahanan dan keamanan				V	V	V	V	V			

BUPATI JEMBER,

MZA DJALAL