



KEPUTUSAN
MENTERI KELAUTAN DAN PERIKANAN REPUBLIK INDONESIA
NOMOR 78/KEPMEN-KP/2020
TENTANG
KAWASAN KONSERVASI PERAIRAN ACEH BESAR,
KAWASAN KONSERVASI PERAIRAN PULAU PINANG,
PULAU SIUMAT, DAN PULAU SIMANAHA,
KAWASAN KONSERVASI PERAIRAN ACEH BARAT DAYA, DAN
KAWASAN KONSERVASI PERAIRAN ACEH SELATAN
DI PROVINSI ACEH

DENGAN RAHMAT TUHAN YANG MAHA ESA

MENTERI KELAUTAN DAN PERIKANAN REPUBLIK INDONESIA,

- Menimbang : a. bahwa dalam rangka melindungi, melestarikan, dan memanfaatkan potensi perikanan dan adanya habitat penting, sumber daya ikan ekonomis penting, dan spesies yang dilindungi, perlu dilakukan perlindungan terhadap perairan Kabupaten Aceh Besar, perairan Pulau Pinang, Pulau Siumat, dan Pulau Simanaha, perairan Kabupaten Aceh Barat Daya, dan perairan Kabupaten Aceh Selatan di Provinsi Aceh;
- b. bahwa perairan Kabupaten Aceh Besar, perairan Pulau Pinang, Pulau Siumat, dan Pulau Simanaha, perairan Kabupaten Aceh Barat Daya, dan perairan Kabupaten Aceh Selatan di Provinsi Aceh berpotensi besar untuk

menunjang pengembangan wisata perairan yang berkelanjutan;

- c. bahwa berdasarkan pertimbangan sebagaimana dimaksud dalam huruf a dan huruf b serta dalam rangka melaksanakan ketentuan Pasal 7 ayat (1) Undang-Undang Nomor 45 Tahun 2009 tentang Perubahan atas Undang-Undang Nomor 31 Tahun 2004 tentang Perikanan, perlu menetapkan Keputusan Menteri Kelautan dan Perikanan tentang Kawasan Konservasi Perairan Aceh Besar, Kawasan Konservasi Perairan Pulau Pinang, Pulau Siumat, dan Pulau Simanaha, Kawasan Konservasi Perairan Aceh Barat Daya, dan Kawasan Konservasi Perairan Aceh Selatan di Provinsi Aceh.

- Mengingat
- : 1. Undang-Undang Nomor 31 Tahun 2004 tentang Perikanan (Lembaran Negara Republik Indonesia Tahun 2004 Nomor 118, Tambahan Lembaran Negara Republik Indonesia Nomor 4433), sebagaimana telah diubah dengan Undang-Undang Nomor 45 Tahun 2009 tentang Perubahan atas Undang-Undang Nomor 31 Tahun 2004 tentang Perikanan (Lembaran Negara Republik Indonesia Tahun 2009 Nomor 154, Tambahan Lembaran Negara Republik Indonesia Nomor 5073);
 2. Peraturan Pemerintah Nomor 60 Tahun 2007 tentang Konservasi Sumber Daya Ikan (Lembaran Negara Republik Indonesia Tahun 2007 Nomor 134, Tambahan Lembaran Negara Republik Indonesia Nomor 4779);
 3. Peraturan Presiden Nomor 63 Tahun 2015 tentang Kementerian Kelautan dan Perikanan (Lembaran Negara Republik Indonesia Tahun 2015 Nomor 111), sebagaimana telah diubah dengan Peraturan Presiden Nomor 2 Tahun 2017 tentang Perubahan atas Peraturan Presiden Nomor 63 Tahun 2015 tentang Kementerian Kelautan dan Perikanan (Lembaran Negara Republik Indonesia Tahun 2017 Nomor 5);

4. Peraturan Presiden Nomor 68 Tahun 2019 tentang Organisasi Kementerian Negara (Lembaran Negara Republik Indonesia Tahun 2019 Nomor 203);
5. Peraturan Menteri Kelautan dan Perikanan Nomor PER.02/MEN/2009 tentang Tata Cara Penetapan Kawasan Konservasi Perairan;
6. Peraturan Menteri Kelautan dan Perikanan Nomor 6/PERMEN-KP/2017 tentang Organisasi dan Tata Kerja Kementerian Kelautan dan Perikanan (Berita Negara Republik Indonesia Tahun 2017 Nomor 220), sebagaimana telah diubah dengan Peraturan Menteri Kelautan dan Perikanan Nomor 7/PERMEN-KP/2018 tentang Perubahan atas Peraturan Menteri Kelautan dan Perikanan Nomor 6/PERMEN-KP/2017 tentang Organisasi dan Tata Kerja Kementerian Kelautan dan Perikanan (Berita Negara Republik Indonesia Tahun 2018 Nomor 317);

MEMUTUSKAN:

Menetapkan : KEPUTUSAN MENTERI KELAUTAN DAN PERIKANAN TENTANG KAWASAN KONSERVASI PERAIRAN ACEH BESAR, KAWASAN KONSERVASI PERAIRAN PULAU PINANG, PULAU SIUMAT, DAN PULAU SIMANAHA, KAWASAN KONSERVASI PERAIRAN ACEH BARAT DAYA, DAN KAWASAN KONSERVASI PERAIRAN ACEH SELATAN DI PROVINSI ACEH.

KESATU : Menetapkan perairan:

- a. Kabupaten Aceh Besar sebagai Kawasan Konservasi Perairan Aceh Besar;
- b. Pulau Pinang, Pulau Siumat, dan Pulau Simanaha sebagai Kawasan Konservasi Perairan Pulau Pinang, Pulau Siumat, dan Pulau Simanaha;
- c. Kabupaten Aceh Barat Daya sebagai Kawasan Konservasi Perairan Aceh Barat Daya; dan
- d. Kabupaten Aceh Selatan sebagai Kawasan Konservasi Perairan Aceh Selatan,

di Provinsi Aceh.

- KEDUA : Kawasan Konservasi Perairan Aceh Besar, Kawasan Konservasi Perairan Pulau Pinang, Pulau Siumat, dan Pulau Simanaha, Kawasan Konservasi Perairan Aceh Barat Daya, dan Kawasan Konservasi Perairan Aceh Selatan di Provinsi Aceh yang selanjutnya disebut Kawasan Konservasi Perairan Provinsi Aceh, sebagaimana dimaksud diktum KESATU dikelola sebagai Suaka Alam Perairan.
- KETIGA : Suaka Alam Perairan di Kawasan Konservasi Perairan Provinsi Aceh sebagaimana dimaksud diktum KEDUA dengan luas keseluruhan 93.627,52 (sembilan puluh tiga ribu enam ratus dua puluh tujuh koma lima dua) Hektare yang meliputi:
- a. Kawasan Konservasi Perairan Aceh Besar dengan luas 29.615,63 (dua puluh sembilan ribu enam ratus lima belas koma enam tiga) Hektare;
 - b. Kawasan Konservasi Perairan Pulau Pinang, Pulau Siumat, dan Pulau Simanaha dengan luas 44.404,10 (empat puluh empat ribu empat ratus empat koma satu nol) Hektare;
 - c. Kawasan Konservasi Perairan Aceh Barat Daya dengan luas 16.017,45 (enam belas ribu tujuh belas koma empat lima) Hektare; dan
 - d. Kawasan Konservasi Perairan Aceh Selatan dengan luas 3.590,34 (tiga ribu lima ratus sembilan puluh koma tiga empat) Hektare.
- KEEMPAT : Kawasan Konservasi Perairan Aceh Besar sebagaimana dimaksud diktum KETIGA huruf a meliputi:
- a. Area I
Aceh Besar dengan luas 11.179,66 (sebelas ribu seratus tujuh puluh sembilan koma enam enam) Hektare yang meliputi:
 1. zona inti dengan luas 148,17 (seratus empat puluh delapan koma satu tujuh) Hektare;
 2. zona pemanfaatan dengan luas 552,12 (lima ratus lima puluh dua koma satu dua) Hektare; dan

3. zona perikanan berkelanjutan dengan luas 10.479,37 (sepuluh ribu empat ratus tujuh puluh sembilan koma tiga tujuh) Hektare.

b. Area II

Aceh Besar dengan luas 237,28 (dua ratus tiga puluh tujuh koma dua delapan) Hektare yang meliputi:

1. zona inti dengan luas 59,45 (lima puluh sembilan koma empat lima) Hektare;
2. zona perikanan berkelanjutan dengan luas 116,05 (seratus enam belas ribu koma nol lima) Hektare; dan
3. zona lainnya dengan luas 61,78 (enam puluh satu koma tujuh delapan) Hektare.

c. Area III

Aceh Besar dengan luas 155,40 (seratus lima puluh lima koma empat nol) Hektare yang meliputi:

1. zona inti dengan luas 11,33 (sebelas koma tiga tiga) Hektare; dan
2. zona perikanan berkelanjutan dengan luas 144,07 (seratus empat puluh empat koma nol tujuh) Hektare.

d. Area IV

Aceh Besar dengan luas 4.064,00 (empat ribu enam puluh empat koma nol nol) Hektare yang meliputi:

1. zona inti dengan luas 47,31 (empat puluh tujuh koma tiga satu) Hektare;
2. zona pemanfaatan dengan luas 191,21 (seratus sembilan puluh satu koma dua satu) Hektare; dan
3. zona perikanan berkelanjutan dengan luas 3.825,48 (tiga ribu delapan ratus dua puluh lima koma empat delapan) Hektare.

e. Area V

Aceh Besar dengan luas 8.232,86 (delapan ribu dua ratus tiga puluh dua koma delapan enam) Hektare yang meliputi:

1. zona inti dengan luas 424,55 (empat ratus dua puluh empat koma lima lima) Hektare;

2. zona pemanfaatan dengan luas 860,49 (delapan ratus enam puluh koma empat sembilan) Hektare;
3. zona perikanan berkelanjutan dengan luas 6.821,06 (enam ribu delapan ratus dua puluh satu koma nol enam) Hektare; dan
4. zona lainnya dengan luas 126,76 (seratus dua puluh enam koma tujuh enam) Hektare.

f. Area VI

Aceh Besar dengan luas 2.642,10 (dua ribu enam ratus empat puluh dua koma satu nol) Hektare yang meliputi:

1. zona inti dengan luas 17,09 (tujuh belas koma nol sembilan) Hektare;
2. zona pemanfaatan dengan luas 27,66 (dua puluh tujuh koma enam enam) Hektare; dan
3. zona perikanan berkelanjutan dengan luas 2.597,35 (dua ribu lima ratus sembilan puluh tujuh koma tiga lima) Hektare.

g. Area VII

Aceh Besar berupa zona perikanan berkelanjutan dengan luas 320,21 (tiga ratus dua puluh koma dua satu) Hektare;

h. Area VIII

Aceh Besar dengan luas 731,98 (tujuh ratus tiga puluh satu koma sembilan delapan) Hektare yang meliputi:

1. zona pemanfaatan dengan luas 15,82 (lima belas koma delapan dua) Hektare; dan
2. zona perikanan berkelanjutan dengan luas 716,16 (tujuh ratus enam belas koma satu enam) Hektare.

i. Area IX

Aceh Besar dengan luas 2.052,14 (dua ribu lima puluh dua koma satu empat) Hektare yang meliputi:

1. zona perikanan berkelanjutan dengan luas 2.005,16 (dua ribu lima koma satu enam) Hektare; dan
2. zona lainnya dengan luas 46,98 (empat puluh enam koma sembilan delapan) Hektare.

- KELIMA : Kawasan Konservasi Perairan Pulau Pinang, Pulau Siemat, dan Pulau Simanaha sebagaimana dimaksud diktum KETIGA huruf b meliputi:
- a. zona inti dengan luas 2.123,33 (dua ribu seratus dua puluh tiga koma tiga tiga) Hektare;
 - b. zona pemanfaatan dengan luas 969,52 (sembilan ratus enam puluh sembilan koma lima dua) Hektare;
 - c. zona perikanan berkelanjutan dengan luas 41.245,19 (empat puluh satu ribu dua ratus empat puluh lima koma satu sembilan) Hektare; dan
 - d. zona lainnya berupa subzona rehabilitasi dengan luas 66,06 (enam puluh enam koma nol enam) Hektare.
- KEENAM : Kawasan Konservasi Perairan Aceh Barat Daya sebagaimana dimaksud diktum KETIGA huruf c meliputi:
- a. Area I
Aceh Barat Daya berupa zona perikanan berkelanjutan dengan luas 3.969,26 (tiga ribu sembilan ratus enam puluh sembilan koma dua enam) Hektare;
 - b. Area II
Aceh Barat Daya dengan luas 12.048,19 (dua belas ribu empat puluh delapan koma satu sembilan) Hektare yang meliputi:
 1. zona inti dengan luas 343,31 (tiga ratus empat puluh tiga koma tiga satu) Hektare;
 2. zona pemanfaatan dengan luas 77,27 (tujuh puluh tujuh koma dua tujuh) Hektare;
 3. zona perikanan berkelanjutan dengan luas 11.594,22 (sebelas ribu lima ratus sembilan puluh empat koma dua dua) Hektare; dan
 4. zona lainnya dengan luas 33,39 (tiga puluh tiga koma tiga sembilan) Hektare.
- KETUJUH : Kawasan Konservasi Perairan Aceh Selatan sebagaimana dimaksud diktum KETIGA huruf d meliputi:
- a. Area I
Aceh Selatan berupa zona perikanan berkelanjutan dengan luas 684,54 (enam ratus delapan puluh empat koma lima empat) Hektare;

b. Area II

Aceh Selatan berupa zona perikanan berkelanjutan dengan luas 1.370,93 (seribu tiga ratus tujuh puluh koma sembilan tiga) Hektare;

c. Area III

Aceh Selatan dengan luas 99,74 (sembilan puluh sembilan koma tujuh empat) Hektare yang meliputi:

1. zona inti dengan luas 57,63 (lima puluh tujuh koma enam tiga) Hektare; dan
2. zona pemanfaatan dengan luas 42,11 (empat puluh dua koma satu satu) Hektare.

d. Area IV

Aceh Selatan berupa zona inti dengan luas 119,97 (seratus sembilan belas koma sembilan tujuh) Hektare;

e. Area V

Aceh Selatan berupa zona inti dengan luas 358,18 (tiga ratus lima puluh delapan koma satu delapan) Hektare;

f. Area VI

Aceh Selatan dengan luas 956,98 (sembilan ratus lima puluh enam koma sembilan delapan) Hektare yang meliputi:

1. zona inti dengan luas 263,34 (dua ratus enam puluh tiga koma tiga empat) Hektare; dan
2. zona perikanan berkelanjutan dengan luas 693,64 (enam ratus sembilan puluh tiga koma enam empat) Hektare.

KEDELAPAN : Kawasan Konservasi Perairan sebagaimana dimaksud diktum KEEMPAT sampai dengan diktum KETUJUH dengan batas koordinat dan peta tercantum dalam Lampiran I dan Lampiran II yang merupakan bagian tidak terpisahkan dari Keputusan Menteri ini.

KESEMBILAN : Menunjuk Pemerintah Aceh untuk melakukan pengelolaan Suaka Alam Perairan di Kawasan Konservasi Perairan Provinsi Aceh yang meliputi penunjukan organisasi pengelola dan melakukan sosialisasi kawasan.

KESEPULUH : Keputusan Menteri ini mulai berlaku pada tanggal ditetapkan.

Ditetapkan di Jakarta
pada tanggal 13 Juli 2020

MENTERI KELAUTAN DAN PERIKANAN
REPUBLIK INDONESIA,

ttd.

EDHY PRABOWO

Salinan sesuai dengan aslinya
Kepala Biro Hukum dan Organisasi

Tini Mariani



LAMPIRAN I
KEPUTUSAN MENTERI KELAUTAN DAN PERIKANAN
REPUBLIK INDONESIA
NOMOR 78/KEPMEN-KP/2020
TENTANG
KAWASAN KONSERVASI PERAIRAN ACEH BESAR,
KAWASAN KONSERVASI PERAIRAN PULAU PINANG,
PULAU SIUMAT, DAN PULAU SIMANAHA, KAWASAN
KONSERVASI PERAIRAN ACEH BARAT DAYA, DAN
KAWASAN KONSERVASI PERAIRAN ACEH SELATAN
DI PROVINSI ACEH

BATAS KOORDINAT
KAWASAN KONSERVASI PERAIRAN ACEH BESAR,
KAWASAN KONSERVASI PERAIRAN PULAU PINANG,
PULAU SIUMAT, DAN PULAU SIMANAHA,
KAWASAN KONSERVASI PERAIRAN ACEH BARAT DAYA, DAN
KAWASAN KONSERVASI PERAIRAN ACEH SELATAN
DI PROVINSI ACEH

A. Batas Koordinat Kawasan Konservasi Perairan Aceh Besar

Area I

Titik Koordinat Batas Terluar Kawasan

Nomor Titik Peta	Titik Koordinat	
	Bujur Timur (BT)	Lintang Utara (LU)
1	95° 3' 17,55"	5° 38' 57,64"
2	95° 2' 14,24"	5° 38' 20,56"
3	94° 58' 33,36"	5° 45' 42,78"
4	95° 3' 10,90"	5° 47' 30,09"
5	95° 8' 18,03"	5° 42' 22,95"
6	95° 7' 31,36"	5° 41' 31,29"
7	95° 4' 34,81"	5° 43' 22,93"
8	95° 4' 37,76"	5° 43' 26,06"
9	95° 4' 28,43"	5° 43' 35,10"
10	95° 4' 19,07"	5° 43' 26,41"
11	95° 2' 41,74"	5° 44' 13,86"
12	95° 2' 47,32"	5° 44' 9,20"
13	95° 2' 42,46"	5° 44' 4,40"
14	95° 2' 36,35"	5° 44' 9,26"

Titik Koordinat Batas Zona Inti

Nomor Titik Peta	Titik Koordinat	
	Bujur Timur (BT)	Lintang Utara (LU)
13	95° 2' 42,46"	5° 44' 4,40"
14	95° 2' 36,35"	5° 44' 9,26"

Nomor Titik Peta	Titik Koordinat	
	Bujur Timur (BT)	Lintang Utara (LU)
15	95° 4' 22,31"	5° 43' 47,51"
16	95° 4' 11,10"	5° 44' 40,05"
17	95° 4' 10,86"	5° 44' 40,19"
18	95° 2' 19,25"	5° 43' 41,41"
19	95° 1' 56,07"	5° 43' 35,50"
20	95° 2' 22,54"	5° 42' 14,28"
21	95° 2' 22,18"	5° 42' 13,95"
22	95° 2' 29,50"	5° 41' 54,04"

Titik Koordinat Batas Zona Pemanfaatan

Nomor Titik Peta	Titik Koordinat	
	Bujur Timur (BT)	Lintang Utara (LU)
6	95° 7' 31,36"	5° 41' 31,29"
7	95° 4' 34,81"	5° 43' 22,93"
8	95° 4' 37,76"	5° 43' 26,06"
9	95° 4' 28,43"	5° 43' 35,10"
10	95° 4' 19,07"	5° 43' 26,41"
11	95° 2' 41,74"	5° 44' 13,86"
12	95° 2' 47,32"	5° 44' 9,20"
23	95° 3' 23,67"	5° 45' 14,62"
24	95° 3' 26,54"	5° 45' 18,26"
25	95° 4' 7,83"	5° 44' 55,40"
26	95° 4' 4,85"	5° 44' 49,59"
27	95° 4' 22,87"	5° 43' 43,24"
28	95° 5' 7,49"	5° 43' 27,00"
29	95° 5' 37,13"	5° 43' 9,47"
30	95° 5' 42,01"	5° 43' 13,66"
32	95° 5' 50,36"	5° 43' 5,82"
32	95° 5' 45,62"	5° 43' 0,87"
33	95° 6' 31,11"	5° 42' 32,66"
34	95° 6' 36,49"	5° 42' 37,26"
35	95° 6' 50,62"	5° 42' 21,84"
36	95° 6' 41,90"	5° 42' 16,28"
37	95° 6' 47,73"	5° 41' 42,18"
38	95° 2' 55,59"	5° 43' 36,45"
39	95° 3' 16,96"	5° 43' 15,08"
40	95° 3' 17,51"	5° 42' 42,75"
41	95° 3' 17,17"	5° 42' 43,01"
42	95° 2' 30,14"	5° 41' 39,28"
43	95° 3' 15,55"	5° 40' 40,02"

Nomor Titik Peta	Titik Koordinat	
	Bujur Timur (BT)	Lintang Utara (LU)
44	95° 3' 3,98"	5° 40' 17,44"
45	95° 3' 18,90"	5° 40' 6,61"
46	95° 3' 52,37"	5° 40' 9,32"
47	95° 4' 5,80"	5° 39' 55,72"
48	95° 4' 12,16"	5° 39' 59,69"

Titik Koordinat Batas Zona Perikanan Berkelanjutan

Nomor Titik Peta	Titik Koordinat	
	Bujur Timur (BT)	Lintang Utara (LU)
1	95° 3' 17,55"	5° 38' 57,64"
2	95° 2' 14,24"	5° 38' 20,56"
3	94° 58' 33,36"	5° 45' 42,78"
4	95° 3' 10,90"	5° 47' 30,09"
5	95° 8' 18,03"	5° 42' 22,95"
6	95° 7' 31,36"	5° 41' 31,29"
12	95° 2' 47,32"	5° 44' 9,20"
13	95° 2' 42,46"	5° 44' 4,40"
15	95° 4' 22,31"	5° 43' 47,51"
16	95° 4' 11,10"	5° 44' 40,05"
17	95° 4' 10,86"	5° 44' 40,19"
18	95° 2' 19,25"	5° 43' 41,41"
19	95° 1' 56,07"	5° 43' 35,50"
20	95° 2' 22,54"	5° 42' 14,28"
21	95° 2' 22,18"	5° 42' 13,95"
22	95° 2' 29,50"	5° 41' 54,04"
23	95° 3' 23,67"	5° 45' 14,62"
24	95° 3' 26,54"	5° 45' 18,26"
25	95° 4' 7,83"	5° 44' 55,40"
26	95° 4' 4,85"	5° 44' 49,59"
27	95° 4' 22,87"	5° 43' 43,24"
28	95° 5' 7,49"	5° 43' 27,00"
29	95° 5' 37,13"	5° 43' 9,47"
30	95° 5' 42,01"	5° 43' 13,66"
32	95° 5' 50,36"	5° 43' 5,82"
32	95° 5' 45,62"	5° 43' 0,87"
33	95° 6' 31,11"	5° 42' 32,66"
34	95° 6' 36,49"	5° 42' 37,26"
35	95° 6' 50,62"	5° 42' 21,84"
36	95° 6' 41,90"	5° 42' 16,28"

Nomor Titik Peta	Titik Koordinat	
	Bujur Timur (BT)	Lintang Utara (LU)
37	95° 6' 47,73"	5° 41' 42,18"
38	95° 2' 55,59"	5° 43' 36,45"
39	95° 3' 16,96"	5° 43' 15,08"
40	95° 3' 17,51"	5° 42' 42,75"
41	95° 3' 17,17"	5° 42' 43,01"
42	95° 2' 30,14"	5° 41' 39,28"
43	95° 3' 15,55"	5° 40' 40,02"
44	95° 3' 3,98"	5° 40' 17,44"
45	95° 3' 18,90"	5° 40' 6,61"
46	95° 3' 52,37"	5° 40' 9,32"
47	95° 4' 5,80"	5° 39' 55,72"
48	95° 4' 12,16"	5° 39' 59,69"

Area II

Titik Koordinat Batas Terluar Kawasan

Nomor Titik Peta	Titik Koordinat	
	Bujur Timur (BT)	Lintang Utara (LU)
49	95° 6' 26,33"	5° 40' 4,38"
50	95° 6' 26,55"	5° 39' 48,16"
51	95° 8' 11,87"	5° 39' 47,84"
52	95° 8' 19,06"	5° 39' 47,81"

Titik Koordinat Batas Zona Inti

Nomor Titik Peta	Titik Koordinat	
	Bujur Timur (BT)	Lintang Utara (LU)
53	95° 6' 33,57"	5° 40' 3,01"
54	95° 6' 32,67"	5° 39' 51,45"
55	95° 7' 3,61"	5° 39' 51,71"
56	95° 7' 3,21"	5° 40' 20,58"

Titik Koordinat Batas Zona Perikanan Berkelanjutan

Nomor Titik Peta	Titik Koordinat	
	Bujur Timur (BT)	Lintang Utara (LU)
49	95° 6' 26,33"	5° 40' 4,38"
50	95° 6' 26,55"	5° 39' 48,16"

Nomor Titik Peta	Titik Koordinat	
	Bujur Timur (BT)	Lintang Utara (LU)
51	95° 8' 11,87"	5° 39' 47,84"
53	95° 6' 33,57"	5° 40' 3,01"
54	95° 6' 32,67"	5° 39' 51,45"
55	95° 7' 3,61"	5° 39' 51,71"
56	95° 7' 3,21"	5° 40' 20,58"
57	95° 7' 5,37"	5° 40' 20,06"
58	95° 7' 5,58"	5° 40' 10,22"
59	95° 7' 13,52"	5° 40' 7,82"
60	95° 7' 50,46"	5° 40' 0,58"
61	95° 8' 7,42"	5° 39' 54,71"

Titik Koordinat Batas Zona Lainnya

Nomor Titik Peta	Titik Koordinat	
	Bujur Timur (BT)	Lintang Utara (LU)
51	95° 8' 11,87"	5° 39' 47,84"
52	95° 8' 19,06"	5° 39' 47,81"
57	95° 7' 5,37"	5° 40' 20,06"
58	95° 7' 5,58"	5° 40' 10,22"
59	95° 7' 13,52"	5° 40' 7,82"
60	95° 7' 50,46"	5° 40' 0,58"
61	95° 8' 7,42"	5° 39' 54,71"

Area III

Titik Koordinat Batas Terluar Kawasan

Nomor Titik Peta	Titik Koordinat	
	Bujur Timur (BT)	Lintang Utara (LU)
62	95° 9' 1,56"	5° 39' 41,16"
63	95° 9' 28,45"	5° 39' 52,25"
64	95° 10' 6,96"	5° 39' 3,24"
65	95° 9' 59,92"	5° 38' 46,66"
66	95° 9' 27,40"	5° 38' 34,32"

Titik Koordinat Batas Zona Inti

Nomor Titik Peta	Titik Koordinat	
	Bujur Timur (BT)	Lintang Utara (LU)
67	95° 9' 25,33"	5° 39' 34,60"
68	95° 9' 26,23"	5° 39' 35,47"
69	95° 9' 38,84"	5° 39' 23,93"
70	95° 9' 30,12"	5° 39' 17,94"

Titik Koordinat Batas Zona Perikanan Berkelanjutan

Nomor Titik Peta	Titik Koordinat	
	Bujur Timur (BT)	Lintang Utara (LU)
62	95° 9' 1,56"	5° 39' 41,16"
63	95° 9' 28,45"	5° 39' 52,25"
64	95° 10' 6,96"	5° 39' 3,24"
65	95° 9' 59,92"	5° 38' 46,66"
66	95° 9' 27,40"	5° 38' 34,32"
67	95° 9' 25,33"	5° 39' 34,60"
68	95° 9' 26,23"	5° 39' 35,47"
69	95° 9' 38,84"	5° 39' 23,93"
70	95° 9' 30,12"	5° 39' 17,94"

Area IV

Titik Koordinat Batas Terluar Kawasan

Nomor Titik Peta	Titik Koordinat	
	Bujur Timur (BT)	Lintang Utara (LU)
71	95° 9' 30,85"	5° 38' 25,69"
72	95° 10' 5,48"	5° 38' 38,79"
73	95° 11' 32,33"	5° 38' 10,12"
74	95° 12' 34,74"	5° 36' 34,24"
75	95° 8' 20,28"	5° 34' 42,57"
76	95° 7' 21,90"	5° 34' 41,86"
77	95° 6' 19,55"	5° 35' 30,37"
78	95° 6' 23,75"	5° 38' 5,19"
79	95° 8' 13,09"	5° 39' 21,33"
80	95° 10' 0,30"	5° 36' 15,17"
81	95° 10' 4,26"	5° 36' 11,96"
82	95° 10' 7,43"	5° 36' 15,54"
83	95° 10' 2,25"	5° 36' 19,90"

Titik Koordinat Batas Zona Inti

Nomor Titik Peta	Titik Koordinat	
	Bujur Timur (BT)	Lintang Utara (LU)
84	95° 10' 1,55"	5° 37' 59,36"
85	95° 10' 9,95"	5° 38' 1,73"
86	95° 10' 16,18"	5° 37' 53,57"
87	95° 10' 15,01"	5° 37' 52,30"
88	95° 10' 14,64"	5° 37' 52,09"
89	95° 11' 25,25"	5° 36' 19,43"
90	95° 11' 24,09"	5° 36' 18,48"
91	95° 11' 3,19"	5° 36' 25,16"
92	95° 11' 3,77"	5° 36' 31,62"
93	95° 8' 37,38"	5° 36' 7,57"
94	95° 8' 39,54"	5° 35' 56,26"
95	95° 8' 35,22"	5° 35' 56,72"
96	95° 8' 33,87"	5° 36' 4,43"
97	95° 8' 16,29"	5° 38' 6,49"
98	95° 8' 19,53"	5° 37' 57,40"
99	95° 7' 59,03"	5° 37' 44,49"
100	95° 7' 56,62"	5° 37' 52,26"
101	95° 8' 6,16"	5° 38' 0,75"

Titik Koordinat Batas Zona Pemanfaatan

Nomor Titik Peta	Titik Koordinat	
	Bujur Timur (BT)	Lintang Utara (LU)
79	95° 8' 13,09"	5° 39' 21,33"
102	95° 10' 17,08"	5° 37' 42,96"
103	95° 10' 18,22"	5° 37' 43,31"
104	95° 10' 46,74"	5° 37' 22,93"
105	95° 10' 44,85"	5° 37' 16,09"
106	95° 11' 9,68"	5° 36' 51,29"
107	95° 11' 10,40"	5° 36' 52,00"
108	95° 11' 15,57"	5° 36' 55,95"
109	95° 11' 33,46"	5° 36' 42,37"
110	95° 11' 29,05"	5° 36' 37,18"
111	95° 8' 30,89"	5° 37' 55,69"

Titik Koordinat Batas Zona Perikanan Berkelanjutan

Nomor Titik Peta	Titik Koordinat	
	Bujur Timur (BT)	Lintang Utara (LU)
71	95° 9' 30,85"	5° 38' 25,69"
72	95° 10' 5,48"	5° 38' 38,79"
73	95° 11' 32,33"	5° 38' 10,12"
74	95° 12' 34,74"	5° 36' 34,24"
75	95° 8' 20,28"	5° 34' 42,57"
76	95° 7' 21,90"	5° 34' 41,86"
77	95° 6' 19,55"	5° 35' 30,37"
78	95° 6' 23,75"	5° 38' 5,19"
79	95° 8' 13,09"	5° 39' 21,33"
80	95° 10' 0,30"	5° 36' 15,17"
81	95° 10' 4,26"	5° 36' 11,96"
82	95° 10' 7,43"	5° 36' 15,54"
83	95° 10' 2,25"	5° 36' 19,90"
84	95° 10' 1,55"	5° 37' 59,36"
85	95° 10' 9,95"	5° 38' 1,73"
86	95° 10' 16,18"	5° 37' 53,57"
87	95° 10' 15,01"	5° 37' 52,30"
88	95° 10' 14,64"	5° 37' 52,09"
89	95° 11' 25,25"	5° 36' 19,43"
90	95° 11' 24,09"	5° 36' 18,48"
91	95° 11' 3,19"	5° 36' 25,16"
92	95° 11' 3,77"	5° 36' 31,62"
93	95° 8' 37,38"	5° 36' 7,57"
94	95° 8' 39,54"	5° 35' 56,26"
95	95° 8' 35,22"	5° 35' 56,72"
96	95° 8' 33,87"	5° 36' 4,43"
97	95° 8' 16,29"	5° 38' 6,49"
98	95° 8' 19,53"	5° 37' 57,40"
99	95° 7' 59,03"	5° 37' 44,49"
100	95° 7' 56,62"	5° 37' 52,26"
101	95° 8' 6,16"	5° 38' 0,75"
102	95° 10' 17,08"	5° 37' 42,96"
103	95° 10' 18,22"	5° 37' 43,31"
104	95° 10' 46,74"	5° 37' 22,93"
105	95° 10' 44,85"	5° 37' 16,09"
106	95° 11' 9,68"	5° 36' 51,29"
107	95° 11' 10,40"	5° 36' 52,00"
108	95° 11' 15,57"	5° 36' 55,95"
109	95° 11' 33,46"	5° 36' 42,37"
110	95° 11' 29,05"	5° 36' 37,18"

Nomor Titik Peta	Titik Koordinat	
	Bujur Timur (BT)	Lintang Utara (LU)
111	95° 8' 30,89"	5° 37' 55,69"

Area V

Titik Koordinat Batas Terluar Kawasan

Nomor Titik Peta	Titik Koordinat	
	Bujur Timur (BT)	Lintang Utara (LU)
112	95° 16' 58,69"	5° 33' 9,11"
113	95° 16' 0,59"	5° 33' 57,84"
114	95° 16' 7,99"	5° 35' 10,00"
115	95° 13' 16,06"	5° 35' 56,29"
116	95° 9' 10,29"	5° 34' 12,60"
117	95° 8' 34,69"	5° 32' 29,03"
118	95° 13' 0,76"	5° 28' 44,41"
119	95° 13' 11,51"	5° 28' 35,34"
120	95° 14' 19,08"	5° 27' 38,32"
121	95° 14' 39,74"	5° 27' 20,89"

Titik Koordinat Batas Zona Inti

Nomor Titik Peta	Titik Koordinat	
	Bujur Timur (BT)	Lintang Utara (LU)
122	95° 11' 12,06"	5° 34' 37,88"
123	95° 11' 9,69"	5° 34' 41,48"
124	95° 11' 42,50"	5° 34' 55,02"
125	95° 12' 6,15"	5° 35' 2,42"
126	95° 12' 53,63"	5° 34' 52,86"
127	95° 12' 52,65"	5° 34' 48,41"
128	95° 12' 52,36"	5° 34' 45,67"
129	95° 12' 52,07"	5° 34' 35,64"
130	95° 11' 22,78"	5° 34' 19,12"
131	95° 11' 21,51"	5° 34' 31,52"
132	95° 12' 48,76"	5° 33' 41,10"
133	95° 12' 42,44"	5° 33' 42,36"
134	95° 12' 30,11"	5° 32' 58,52"
135	95° 12' 35,89"	5° 32' 55,22"
136	95° 10' 28,92"	5° 33' 39,10"
137	95° 10' 32,31"	5° 33' 48,09"
138	95° 10' 5,60"	5° 33' 58,78"

Nomor Titik Peta	Titik Koordinat	
	Bujur Timur (BT)	Lintang Utara (LU)
139	95° 9' 9,34"	5° 33' 20,95"
140	95° 9' 9,25"	5° 33' 20,92"
141	95° 9' 11,40"	5° 33' 12,74"
142	95° 12' 32,36"	5° 30' 29,84"
143	95° 12' 17,66"	5° 30' 12,42"
144	95° 13' 0,34"	5° 29' 32,18"
145	95° 13' 13,34"	5° 29' 54,03"

Titik Koordinat Batas Zona Pemanfaatan

Nomor Titik Peta	Titik Koordinat	
	Bujur Timur (BT)	Lintang Utara (LU)
118	95° 13' 0,76"	5° 28' 44,41"
119	95° 13' 11,51"	5° 28' 35,34"
120	95° 14' 19,08"	5° 27' 38,32"
121	95° 14' 39,74"	5° 27' 20,89"
122	95° 11' 12,06"	5° 34' 37,88"
123	95° 11' 9,69"	5° 34' 41,48"
124	95° 11' 42,50"	5° 34' 55,02"
125	95° 12' 6,15"	5° 35' 2,42"
126	95° 12' 53,63"	5° 34' 52,86"
127	95° 12' 52,65"	5° 34' 48,41"
128	95° 12' 52,36"	5° 34' 45,67"
129	95° 12' 52,07"	5° 34' 35,64"
130	95° 11' 22,78"	5° 34' 19,12"
131	95° 11' 21,51"	5° 34' 31,52"
136	95° 10' 28,92"	5° 33' 39,10"
137	95° 10' 32,31"	5° 33' 48,09"
139	95° 9' 9,34"	5° 33' 20,95"
140	95° 9' 9,25"	5° 33' 20,92"
141	95° 9' 11,40"	5° 33' 12,74"
144	95° 13' 0,34"	5° 29' 32,18"
145	95° 13' 13,34"	5° 29' 54,03"
146	95° 13' 32,81"	5° 34' 23,17"
147	95° 13' 17,21"	5° 34' 13,41"
148	95° 13' 17,20"	5° 34' 13,36"
149	95° 12' 58,97"	5° 34' 29,24"
150	95° 12' 58,50"	5° 34' 51,85"
151	95° 12' 54,75"	5° 34' 58,83"
152	95° 12' 4,66"	5° 35' 8,70"

Nomor Titik Peta	Titik Koordinat	
	Bujur Timur (BT)	Lintang Utara (LU)
153	95° 10' 54,57"	5° 34' 40,03"
154	95° 11' 2,36"	5° 34' 10,55"
155	95° 10' 47,90"	5° 33' 41,86"
156	95° 10' 50,44"	5° 33' 31,99"
157	95° 10' 11,90"	5° 32' 50,75"
158	95° 9' 0,63"	5° 33' 2,00"
159	95° 8' 57,78"	5° 33' 17,21"
160	95° 12' 20,70"	5° 30' 49,76"
161	95° 11' 50,97"	5° 30' 24,25"
162	95° 11' 58,28"	5° 30' 7,98"
163	95° 12' 30,64"	5° 30' 34,88"
164	95° 13' 42,72"	5° 28' 31,57"
165	95° 14' 0,85"	5° 28' 31,13"
166	95° 14' 8,29"	5° 28' 30,95"
167	95° 14' 14,40"	5° 28' 25,85"
168	95° 14' 9,67"	5° 28' 25,82"
169	95° 14' 4,71"	5° 28' 22,99"
170	95° 13' 58,88"	5° 28' 19,67"
171	95° 14' 9,15"	5° 28' 4,27"
172	95° 14' 18,15"	5° 27' 42,13"

Titik Koordinat Batas Zona Perikanan Berkelanjutan

Nomor Titik Peta	Titik Koordinat	
	Bujur Timur (BT)	Lintang Utara (LU)
112	95° 16' 58,69"	5° 33' 9,11"
113	95° 16' 0,59"	5° 33' 57,84"
114	95° 16' 7,99"	5° 35' 10,00"
115	95° 13' 16,06"	5° 35' 56,29"
116	95° 9' 10,29"	5° 34' 12,60"
117	95° 8' 34,69"	5° 32' 29,03"
118	95° 13' 0,76"	5° 28' 44,41"
119	95° 13' 11,51"	5° 28' 35,34"
120	95° 14' 19,08"	5° 27' 38,32"
121	95° 14' 39,74"	5° 27' 20,89"
132	95° 12' 48,76"	5° 33' 41,10"
133	95° 12' 42,44"	5° 33' 42,36"
134	95° 12' 30,11"	5° 32' 58,52"
135	95° 12' 35,89"	5° 32' 55,22"
137	95° 10' 32,31"	5° 33' 48,09"

Nomor Titik Peta	Titik Koordinat	
	Bujur Timur (BT)	Lintang Utara (LU)
138	95° 10' 5,60"	5° 33' 58,78"
139	95° 9' 9,34"	5° 33' 20,95"
140	95° 9' 9,25"	5° 33' 20,92"
142	95° 12' 32,36"	5° 30' 29,84"
143	95° 12' 17,66"	5° 30' 12,42"
144	95° 13' 0,34"	5° 29' 32,18"
146	95° 13' 32,81"	5° 34' 23,17"
147	95° 13' 17,21"	5° 34' 13,41"
148	95° 13' 17,20"	5° 34' 13,36"
149	95° 12' 58,97"	5° 34' 29,24"
150	95° 12' 58,50"	5° 34' 51,85"
151	95° 12' 54,75"	5° 34' 58,83"
152	95° 12' 4,66"	5° 35' 8,70"
153	95° 10' 54,57"	5° 34' 40,03"
154	95° 11' 2,36"	5° 34' 10,55"
155	95° 10' 47,90"	5° 33' 41,86"
156	95° 10' 50,44"	5° 33' 31,99"
157	95° 10' 11,90"	5° 32' 50,75"
158	95° 9' 0,63"	5° 33' 2,00"
159	95° 8' 57,78"	5° 33' 17,21"
160	95° 12' 20,70"	5° 30' 49,76"
161	95° 11' 50,97"	5° 30' 24,25"
162	95° 11' 58,28"	5° 30' 7,98"
163	95° 12' 30,64"	5° 30' 34,88"
164	95° 13' 42,72"	5° 28' 31,57"
165	95° 14' 0,85"	5° 28' 31,13"
169	95° 14' 4,71"	5° 28' 22,99"
170	95° 13' 58,88"	5° 28' 19,67"
171	95° 14' 9,15"	5° 28' 4,27"
172	95° 14' 18,15"	5° 27' 42,13"
173	95° 14' 15,19"	5° 33' 18,95"
174	95° 15' 12,50"	5° 32' 55,32"

Titik Koordinat Batas Zona Lainnya

Nomor Titik Peta	Titik Koordinat	
	Bujur Timur (BT)	Lintang Utara (LU)
165	95° 14' 0,85"	5° 28' 31,13"
166	95° 14' 8,29"	5° 28' 30,95"
167	95° 14' 14,40"	5° 28' 25,85"

Nomor Titik Peta	Titik Koordinat	
	Bujur Timur (BT)	Lintang Utara (LU)
168	95° 14' 9,67"	5° 28' 25,82"
169	95° 14' 4,71"	5° 28' 22,99"
173	95° 14' 15,19"	5° 33' 18,95"
174	95° 15' 12,50"	5° 32' 55,32"

Area VI

Titik Koordinat Batas Terluar Kawasan

Nomor Titik Peta	Titik Koordinat	
	Bujur Timur (BT)	Lintang Utara (LU)
175	95° 14' 32,67"	5° 26' 45,292"
176	95° 14' 29,22"	5° 26' 48,26"
177	95° 11' 35,76"	5° 29' 17,42"
178	95° 10' 55,96"	5° 28' 46,43"
179	95° 11' 52,66"	5° 25' 17,93"
180	95° 13' 59,84"	5° 25' 47,43"

Titik Koordinat Batas Zona Inti

Nomor Titik Peta	Titik Koordinat	
	Bujur Timur (BT)	Lintang Utara (LU)
181	95° 14' 16,19"	5° 26' 17,24"
182	95° 14' 10,22"	5° 26' 20,36"
183	95° 13' 48,19"	5° 26' 0,02"
184	95° 13' 48,60"	5° 25' 59,66"

Titik Koordinat Batas Zona Pemanfaatan

Nomor Titik Peta	Titik Koordinat	
	Bujur Timur (BT)	Lintang Utara (LU)
175	95° 14' 32,67"	5° 26' 45,292"
185	95° 14' 10,50"	5° 26' 51,43"
186	95° 14' 4,26"	5° 26' 40,73"
187	95° 14' 22,76"	5° 26' 36,19"

Titik Koordinat Batas Zona Perikanan Berkelanjutan

Nomor Titik Peta	Titik Koordinat	
	Bujur Timur (BT)	Lintang Utara (LU)
176	95° 14' 29,22"	5° 26' 48,26"
177	95° 11' 35,76"	5° 29' 17,42"
178	95° 10' 55,96"	5° 28' 46,43"
179	95° 11' 52,66"	5° 25' 17,93"
180	95° 13' 59,84"	5° 25' 47,43"
181	95° 14' 16,19"	5° 26' 17,24"
182	95° 14' 10,22"	5° 26' 20,36"
183	95° 13' 48,19"	5° 26' 0,02"
184	95° 13' 48,60"	5° 25' 59,66"
185	95° 14' 10,50"	5° 26' 51,43"
186	95° 14' 4,26"	5° 26' 40,73"
187	95° 14' 22,76"	5° 26' 36,19"

Area VII

Titik Koordinat Batas Terluar Kawasan

Nomor Titik Peta	Titik Koordinat	
	Bujur Timur (BT)	Lintang Utara (LU)
188	95° 31' 47,16"	5° 36' 48,52"
189	95° 31' 47,05"	5° 37' 47,94"
190	95° 32' 39,75"	5° 37' 47,89"
191	95° 32' 39,67"	5° 37' 0,22"

Titik Koordinat Batas Zona Perikanan Berkelanjutan

Nomor Titik Peta	Titik Koordinat	
	Bujur Timur (BT)	Lintang Utara (LU)
188	95° 31' 47,16"	5° 36' 48,52"
189	95° 31' 47,05"	5° 37' 47,94"
190	95° 32' 39,75"	5° 37' 47,89"
191	95° 32' 39,67"	5° 37' 0,22"

Area VIII

Titik Koordinat Batas Terluar Kawasan

Nomor Titik Peta	Titik Koordinat	
	Bujur Timur (BT)	Lintang Utara (LU)
188	95° 31' 47,16"	5° 36' 48,52"
189	95° 31' 47,05"	5° 37' 47,94"
190	95° 32' 39,75"	5° 37' 47,89"
191	95° 32' 39,67"	5° 37' 0,22"

Titik Koordinat Batas Zona Pemanfaatan

Nomor Titik Peta	Titik Koordinat	
	Bujur Timur (BT)	Lintang Utara (LU)
192	95° 36' 24,77"	5° 37' 38,83"
193	95° 36' 24,79"	5° 37' 44,18"
196	95° 36' 55,20"	5° 37' 40,22"
197	95° 36' 54,53"	5° 37' 35,73"
198	95° 36' 38,67"	5° 37' 44,80"

Titik Koordinat Batas Zona Perikanan Berkelanjutan

Nomor Titik Peta	Titik Koordinat	
	Bujur Timur (BT)	Lintang Utara (LU)
193	95° 36' 24,79"	5° 37' 44,18"
194	95° 36' 25,72"	5° 40' 39,73"
195	95° 37' 21,28"	5° 40' 35,33"
196	95° 36' 55,20"	5° 37' 40,22"
198	95° 36' 38,67"	5° 37' 44,80"

Area IX

Titik Koordinat Batas Terluar Kawasan

Nomor Titik Peta	Titik Koordinat	
	Bujur Timur (BT)	Lintang Utara (LU)
199	95° 40' 38,59"	5° 35' 19,00"
200	95° 40' 39,19"	5° 35' 22,86"
201	95° 41' 6,66"	5° 38' 17,91"
202	95° 43' 2,46"	5° 37' 36,19"
203	95° 42' 33,28"	5° 34' 47,68"
204	95° 42' 32,47"	5° 34' 42,98"

Nomor Titik Peta	Titik Koordinat	
	Bujur Timur (BT)	Lintang Utara (LU)
205	95° 42' 32,22"	5° 34' 42,89"

Titik Koordinat Batas Zona Perikanan Berkelanjutan

Nomor Titik Peta	Titik Koordinat	
	Bujur Timur (BT)	Lintang Utara (LU)
200	95° 40' 39,19"	5° 35' 22,86"
201	95° 41' 6,66"	5° 38' 17,91"
202	95° 43' 2,46"	5° 37' 36,19"
203	95° 42' 33,28"	5° 34' 47,68"
206	95° 42' 10,42"	5° 34' 52,92"
207	95° 41' 53,57"	5° 34' 59,91"
208	95° 41' 46,17"	5° 34' 58,27"
209	95° 41' 24,17"	5° 35' 2,38"

Titik Koordinat Batas Zona Lainnya

Nomor Titik Peta	Titik Koordinat	
	Bujur Timur (BT)	Lintang Utara (LU)
199	95° 40' 38,59"	5° 35' 19,00"
200	95° 40' 39,19"	5° 35' 22,86"
203	95° 42' 33,28"	5° 34' 47,68"
204	95° 42' 32,47"	5° 34' 42,98"
205	95° 42' 32,22"	5° 34' 42,89"
206	95° 42' 10,42"	5° 34' 52,92"
207	95° 41' 53,57"	5° 34' 59,91"
208	95° 41' 46,17"	5° 34' 58,27"
209	95° 41' 24,17"	5° 35' 2,38"

B. Batas Koordinat Kawasan Konservasi Perairan Pulau Pinang, Pulau Siumat, dan Pulau Simanaha

Titik Koordinat Batas Terluar Kawasan

Nomor Titik Peta	Titik Koordinat	
	Bujur Timur (BT)	Lintang Utara (LU)
1	96° 8' 45,60"	2° 42' 23,03"
2	96° 12' 1,40"	2° 43' 7,10"
3	96° 20' 29,10"	2° 41' 11,80"

Nomor Titik Peta	Titik Koordinat	
	Bujur Timur (BT)	Lintang Utara (LU)
4	96° 24' 14,00"	2° 39' 18,50"
5	96° 27' 11,80"	2° 31' 47,90"
6	96° 27' 3,84"	2° 31' 26,22"
7	96° 26' 49,63"	2° 30' 47,49"
8	96° 26' 43,80"	2° 30' 31,60"
9	96° 26' 26,09"	2° 30' 13,73"
10	96° 25' 41,42"	2° 29' 28,62"
11	96° 24' 13,44"	2° 30' 15,71"
12	96° 23' 23,09"	2° 30' 37,87"
13	96° 21' 48,77"	2° 31' 25,53"
14	96° 21' 41,30"	2° 31' 13,28"

Titik Koordinat Batas Zona Inti

Nomor Titik Peta	Titik Koordinat	
	Bujur Timur (BT)	Lintang Utara (LU)
6	96° 27' 3,84"	2° 31' 26,22"
7	96° 26' 49,63"	2° 30' 47,49"
15	96° 18' 37,00"	2° 38' 3,83"
16	96° 17' 36,44"	2° 38' 3,85"
17	96° 17' 36,42"	2° 37' 10,15"
18	96° 17' 45,09"	2° 37' 10,15"
19	96° 18' 11,99"	2° 37' 45,69"
20	96° 18' 11,99"	2° 37' 48,92"
21	96° 18' 15,23"	2° 37' 51,31"
22	96° 18' 17,01"	2° 37' 50,58"
23	96° 18' 37,00"	2° 37' 57,46"
24	96° 18' 37,00"	2° 37' 56,67"
25	96° 18' 17,85"	2° 37' 50,23"
26	96° 18' 24,93"	2° 37' 47,30"
27	96° 18' 21,70"	2° 37' 42,46"
28	96° 18' 12,81"	2° 37' 45,42"
29	96° 17' 46,07"	2° 37' 10,15"
30	96° 18' 36,98"	2° 37' 10,13"
31	96° 20' 50,39"	2° 39' 8,02"
32	96° 18' 47,40"	2° 39' 33,78"
33	96° 18' 47,60"	2° 38' 1,37"
34	96° 19' 31,50"	2° 38' 17,57"
35	96° 19' 29,61"	2° 38' 26,07"
36	96° 19' 37,69"	2° 38' 24,45"
37	96° 19' 39,31"	2° 38' 21,22"
38	96° 19' 39,31"	2° 38' 19,99"
39	96° 20' 50,45"	2° 38' 42,07"
40	96° 20' 50,45"	2° 38' 40,88"
41	96° 19' 39,31"	2° 38' 19,15"
42	96° 19' 39,31"	2° 38' 13,15"

Nomor Titik Peta	Titik Koordinat	
	Bujur Timur (BT)	Lintang Utara (LU)
43	96° 19' 32,84"	2° 38' 11,53"
44	96° 19' 31,67"	2° 38' 16,82"
45	96° 18' 47,60"	2° 38' 0,58"
46	96° 18' 47,73"	2° 36' 57,62"
47	96° 20' 50,67"	2° 36' 57,88"
48	96° 17' 4,41"	2° 35' 25,84"
49	96° 17' 4,56"	2° 35' 13,29"
50	96° 17' 17,43"	2° 35' 13,44"
51	96° 17' 17,28"	2° 35' 26,00"
52	96° 26' 48,98"	2° 31' 38,51"
53	96° 26' 26,00"	2° 31' 43,42"
54	96° 26' 14,13"	2° 31' 23,67"
55	96° 26' 18,58"	2° 31' 9,83"
56	96° 26' 35,54"	2° 31' 11,84"
57	96° 26' 35,13"	2° 31' 16,20"
58	96° 26' 33,39"	2° 31' 19,01"
59	96° 26' 32,19"	2° 31' 21,07"
60	96° 26' 33,37"	2° 31' 23,61"
61	96° 26' 36,58"	2° 31' 24,01"
62	96° 26' 42,01"	2° 31' 21,76"
63	96° 26' 46,37"	2° 31' 18,98"
64	96° 26' 49,57"	2° 31' 16,55"
65	96° 26' 51,15"	2° 31' 13,40"
66	96° 26' 52,99"	2° 31' 9,49"
67	96° 26' 48,72"	2° 31' 6,03"
68	96° 26' 47,78"	2° 31' 7,46"
69	96° 26' 47,83"	2° 31' 8,40"
70	96° 26' 46,99"	2° 31' 9,44"
71	96° 26' 45,60"	2° 31' 10,20"
72	96° 26' 43,23"	2° 31' 10,86"
73	96° 26' 41,02"	2° 31' 9,34"
74	96° 26' 40,10"	2° 31' 7,21"
75	96° 26' 38,50"	2° 31' 6,79"
76	96° 26' 36,00"	2° 31' 11,05"
77	96° 26' 18,91"	2° 31' 8,96"
78	96° 26' 24,82"	2° 30' 53,70"
79	96° 26' 38,95"	2° 30' 49,50"

Titik Koordinat Batas Zona Pemanfaatan

Nomor Titik Peta	Titik Koordinat	
	Bujur Timur (BT)	Lintang Utara (LU)
9	96° 26' 26,09"	2° 30' 13,73"
10	96° 25' 41,42"	2° 29' 28,62"
56	96° 26' 35,54"	2° 31' 11,84"
57	96° 26' 35,13"	2° 31' 16,20"

Nomor Titik Peta	Titik Koordinat	
	Bujur Timur (BT)	Lintang Utara (LU)
58	96° 26' 33,39"	2° 31' 19,01"
59	96° 26' 32,19"	2° 31' 21,07"
60	96° 26' 33,37"	2° 31' 23,61"
61	96° 26' 36,58"	2° 31' 24,01"
62	96° 26' 42,01"	2° 31' 21,76"
63	96° 26' 46,37"	2° 31' 18,98"
64	96° 26' 49,57"	2° 31' 16,55"
65	96° 26' 51,15"	2° 31' 13,40"
66	96° 26' 52,99"	2° 31' 9,49"
67	96° 26' 48,72"	2° 31' 6,03"
68	96° 26' 47,78"	2° 31' 7,46"
69	96° 26' 47,83"	2° 31' 8,40"
70	96° 26' 46,99"	2° 31' 9,44"
71	96° 26' 45,60"	2° 31' 10,20"
72	96° 26' 43,23"	2° 31' 10,86"
73	96° 26' 41,02"	2° 31' 9,34"
74	96° 26' 40,10"	2° 31' 7,21"
75	96° 26' 38,50"	2° 31' 6,79"
76	96° 26' 36,00"	2° 31' 11,05"
80	96° 8' 49,42"	2° 41' 58,33"
81	96° 8' 48,66"	2° 41' 51,26"
82	96° 8' 48,70"	2° 41' 32,52"
83	96° 9' 0,07"	2° 41' 25,83"
84	96° 9' 20,99"	2° 41' 25,88"
85	96° 9' 20,91"	2° 41' 58,41"
86	96° 12' 48,21"	2° 39' 25,10"
87	96° 12' 36,57"	2° 39' 22,19"
88	96° 12' 31,72"	2° 39' 17,34"
89	96° 12' 31,72"	2° 39' 11,53"
90	96° 12' 44,33"	2° 38' 56,99"
91	96° 12' 52,09"	2° 38' 54,08"
92	96° 13' 8,58"	2° 38' 56,99"
93	96° 13' 17,32"	2° 39' 4,75"
94	96° 13' 17,32"	2° 39' 13,47"
95	96° 12' 58,88"	2° 39' 22,19"
96	96° 22' 24,93"	2° 33' 0,09"
97	96° 22' 25,10"	2° 31' 35,50"
98	96° 22' 39,64"	2° 31' 35,53"
99	96° 22' 48,98"	2° 31' 35,55"
100	96° 23' 45,98"	2° 31' 35,67"
101	96° 23' 45,81"	2° 33' 0,26"
102	96° 26' 15,74"	2° 30' 21,21"
103	96° 25' 37,32"	2° 30' 29,69"
104	96° 25' 37,36"	2° 29' 29,92"

Titik Koordinat Batas Zona Perikanan Berkelanjutan

Nomor Titik Peta	Titik Koordinat	
	Bujur Timur (BT)	Lintang Utara (LU)
1	96° 8' 45,60"	2° 42' 23,03"
2	96° 12' 1,40"	2° 43' 7,10"
3	96° 20' 29,10"	2° 41' 11,80"
4	96° 24' 14,00"	2° 39' 18,50"
5	96° 27' 11,80"	2° 31' 47,90"
6	96° 27' 3,84"	2° 31' 26,22"
7	96° 26' 49,63"	2° 30' 47,49"
8	96° 26' 43,80"	2° 30' 31,60"
9	96° 26' 26,09"	2° 30' 13,73"
10	96° 25' 41,42"	2° 29' 28,62"
11	96° 24' 13,44"	2° 30' 15,71"
12	96° 23' 23,09"	2° 30' 37,87"
13	96° 21' 48,77"	2° 31' 25,53"
14	96° 21' 41,30"	2° 31' 13,28"
15	96° 18' 37,00"	2° 38' 3,83"
16	96° 17' 36,44"	2° 38' 3,85"
17	96° 17' 36,42"	2° 37' 10,15"
18	96° 17' 45,09"	2° 37' 10,15"
19	96° 18' 11,99"	2° 37' 45,69"
20	96° 18' 11,99"	2° 37' 48,92"
21	96° 18' 15,23"	2° 37' 51,31"
22	96° 18' 17,01"	2° 37' 50,58"
23	96° 18' 37,00"	2° 37' 57,46"
24	96° 18' 37,00"	2° 37' 56,67"
25	96° 18' 17,85"	2° 37' 50,23"
26	96° 18' 24,93"	2° 37' 47,30"
27	96° 18' 21,70"	2° 37' 42,46"
28	96° 18' 12,81"	2° 37' 45,42"
29	96° 17' 46,07"	2° 37' 10,15"
30	96° 18' 36,98"	2° 37' 10,13"
31	96° 20' 50,39"	2° 39' 8,02"
32	96° 18' 47,40"	2° 39' 33,78"
33	96° 18' 47,60"	2° 38' 1,37"
34	96° 19' 31,50"	2° 38' 17,57"
35	96° 19' 29,61"	2° 38' 26,07"
36	96° 19' 37,69"	2° 38' 24,45"
37	96° 19' 39,31"	2° 38' 21,22"
38	96° 19' 39,31"	2° 38' 19,99"
39	96° 20' 50,45"	2° 38' 42,07"
40	96° 20' 50,45"	2° 38' 40,88"
41	96° 19' 39,31"	2° 38' 19,15"
42	96° 19' 39,31"	2° 38' 13,15"
43	96° 19' 32,84"	2° 38' 11,53"
44	96° 19' 31,67"	2° 38' 16,82"
45	96° 18' 47,60"	2° 38' 0,58"
46	96° 18' 47,73"	2° 36' 57,62"

Nomor Titik Peta	Titik Koordinat	
	Bujur Timur (BT)	Lintang Utara (LU)
47	96° 20' 50,67"	2° 36' 57,88"
48	96° 17' 4,41"	2° 35' 25,84"
49	96° 17' 4,56"	2° 35' 13,29"
50	96° 17' 17,43"	2° 35' 13,44"
51	96° 17' 17,28"	2° 35' 26,00"
52	96° 26' 48,98"	2° 31' 38,51"
53	96° 26' 26,00"	2° 31' 43,42"
54	96° 26' 14,13"	2° 31' 23,67"
55	96° 26' 18,58"	2° 31' 9,83"
56	96° 26' 35,54"	2° 31' 11,84"
57	96° 26' 38,95"	2° 30' 49,50"
76	96° 26' 36,00"	2° 31' 11,05"
77	96° 26' 18,91"	2° 31' 8,96"
78	96° 26' 24,82"	2° 30' 53,70"
79	96° 26' 38,95"	2° 30' 49,50"
80	96° 8' 49,42"	2° 41' 58,33"
81	96° 8' 48,66"	2° 41' 51,26"
82	96° 8' 48,70"	2° 41' 32,52"
83	96° 9' 0,07"	2° 41' 25,83"
84	96° 9' 20,99"	2° 41' 25,88"
85	96° 9' 20,91"	2° 41' 58,41"
86	96° 12' 48,21"	2° 39' 25,10"
87	96° 12' 36,57"	2° 39' 22,19"
88	96° 12' 31,72"	2° 39' 17,34"
89	96° 12' 31,72"	2° 39' 11,53"
90	96° 12' 44,33"	2° 38' 56,99"
91	96° 12' 52,09"	2° 38' 54,08"
92	96° 13' 8,58"	2° 38' 56,99"
93	96° 13' 17,32"	2° 39' 4,75"
94	96° 13' 17,32"	2° 39' 13,47"
95	96° 12' 58,88"	2° 39' 22,19"
96	96° 22' 24,93"	2° 33' 0,09"
97	96° 22' 25,10"	2° 31' 35,50"
98	96° 22' 39,64"	2° 31' 35,53"
99	96° 22' 48,98"	2° 31' 35,55"
100	96° 23' 45,98"	2° 31' 35,67"
101	96° 23' 45,81"	2° 33' 0,26"
102	96° 26' 15,74"	2° 30' 21,21"
103	96° 25' 37,32"	2° 30' 29,69"
104	96° 25' 37,36"	2° 29' 29,92"
105	96° 20' 38,37"	2° 39' 47,63"
106	96° 20' 35,02"	2° 39' 37,74"
107	96° 20' 43,97"	2° 39' 33,70"
108	96° 20' 48,08"	2° 39' 44,07"
109	96° 22' 35,06"	2° 39' 29,34"
110	96° 22' 34,81"	2° 39' 21,24"
111	96° 22' 46,71"	2° 39' 21,51"

Nomor Titik Peta	Titik Koordinat	
	Bujur Timur (BT)	Lintang Utara (LU)
112	96° 22' 46,36"	2° 39' 29,19"
113	96° 22' 37,69"	2° 38' 38,68"
114	96° 22' 34,60"	2° 38' 27,94"
115	96° 22' 41,66"	2° 38' 24,99"
116	96° 22' 55,89"	2° 38' 27,39"
117	96° 22' 56,67"	2° 38' 35,89"
118	96° 22' 44,33"	2° 38' 38,84"
119	96° 21' 6,73"	2° 35' 29,49"
120	96° 21' 3,89"	2° 35' 15,95"
121	96° 21' 14,22"	2° 35' 14,08"
122	96° 21' 18,56"	2° 35' 26,52"
123	96° 21' 24,07"	2° 34' 16,83"
124	96° 21' 22,19"	2° 34' 6,99"
125	96° 21' 32,44"	2° 34' 3,92"
126	96° 21' 33,74"	2° 34' 14,27"

Titik Koordinat Batas Zona Lainnya

Subzona Rehabilitasi

Nomor Titik Peta	Titik Koordinat	
	Bujur Timur (BT)	Lintang Utara (LU)
105	96° 20' 38,37"	2° 39' 47,63"
106	96° 20' 35,02"	2° 39' 37,74"
107	96° 20' 43,97"	2° 39' 33,70"
108	96° 20' 48,08"	2° 39' 44,07"
109	96° 22' 35,06"	2° 39' 29,34"
110	96° 22' 34,81"	2° 39' 21,24"
111	96° 22' 46,71"	2° 39' 21,51"
112	96° 22' 46,36"	2° 39' 29,19"
113	96° 22' 37,69"	2° 38' 38,68"
114	96° 22' 34,60"	2° 38' 27,94"
115	96° 22' 41,66"	2° 38' 24,99"
116	96° 22' 55,89"	2° 38' 27,39"
117	96° 22' 56,67"	2° 38' 35,89"
118	96° 22' 44,33"	2° 38' 38,84"
119	96° 21' 6,73"	2° 35' 29,49"
120	96° 21' 3,89"	2° 35' 15,95"
121	96° 21' 14,22"	2° 35' 14,08"
122	96° 21' 18,56"	2° 35' 26,52"
123	96° 21' 24,07"	2° 34' 16,83"
124	96° 21' 22,19"	2° 34' 6,99"
125	96° 21' 32,44"	2° 34' 3,92"
126	96° 21' 33,74"	2° 34' 14,27"

C. Batas Koordinat Kawasan Konservasi Perairan Aceh Barat Daya

Area I

Titik Koordinat Batas Terluar Kawasan

Nomor Titik Peta	Titik Koordinat	
	Bujur Timur (BT)	Lintang Utara (LU)
1	96° 39' 29,35"	3° 44' 43,20"
2	96° 39' 27,55"	3° 43' 6,43"
3	96° 45' 54,66"	3° 42' 39,48"
4	96° 46' 17,95"	3° 44' 21,37"

Titik Koordinat Batas Zona Perikanan Berkelanjutan

Nomor Titik Peta	Titik Koordinat	
	Bujur Timur (BT)	Lintang Utara (LU)
1	96° 39' 29,35"	3° 44' 43,20"
2	96° 39' 27,55"	3° 43' 6,43"
3	96° 45' 54,66"	3° 42' 39,48"
4	96° 46' 17,95"	3° 44' 21,37"

Area II

Titik Koordinat Batas Terluar Kawasan

Nomor Titik Peta	Titik Koordinat	
	Bujur Timur (BT)	Lintang Utara (LU)
5	96° 49' 12,05"	3° 42' 58,51"
6	96° 49' 9,52"	3° 42' 51,50"
7	96° 48' 39,05"	3° 41' 27,21"
8	96° 49' 3,46"	3° 41' 16,00"
9	96° 49' 37,61"	3° 41' 0,33"
10	96° 50' 14,81"	3° 40' 43,25"
11	96° 51' 50,46"	3° 38' 45,51"
12	96° 52' 24,61"	3° 38' 57,95"
13	96° 52' 33,62"	3° 39' 1,23"
14	96° 52' 54,40"	3° 37' 56,16"
15	96° 52' 48,98"	3° 37' 55,26"
16	96° 49' 41,16"	3° 37' 11,53"
17	96° 51' 50,93"	3° 32' 57,49"
18	96° 54' 51,78"	3° 30' 49,32"
19	96° 56' 36,43"	3° 34' 24,36"
20	96° 53' 44,51"	3° 37' 20,08"
21	96° 53' 39,13"	3° 37' 24,77"
22	96° 53' 43,27"	3° 37' 30,14"
23	96° 53' 48,29"	3° 37' 24,84"

Titik Koordinat Batas Zona Inti

Nomor Titik Peta	Titik Koordinat	
	Bujur Timur (BT)	Lintang Utara (LU)
12	96° 52' 24,61"	3° 38' 57,95"
13	96° 52' 33,62"	3° 39' 1,23"
24	96° 49' 18,65"	3° 41' 58,01"
25	96° 49' 28,84"	3° 41' 53,34"
26	96° 49' 24,71"	3° 41' 41,92"
27	96° 49' 32,16"	3° 41' 38,50"
28	96° 49' 36,29"	3° 41' 49,92"
29	96° 49' 42,38"	3° 41' 47,12"
30	96° 49' 52,80"	3° 41' 42,34"
31	96° 49' 40,81"	3° 41' 9,17"
32	96° 49' 6,66"	3° 41' 24,84"
33	96° 53' 7,78"	3° 39' 13,67"
34	96° 52' 53,56"	3° 39' 47,61"
35	96° 52' 10,16"	3° 39' 33,64"
36	96° 53' 10,81"	3° 37' 32,07"
37	96° 52' 48,75"	3° 37' 25,99"
38	96° 52' 57,79"	3° 36' 57,68"
39	96° 53' 19,81"	3° 37' 3,85"

Titik Koordinat Batas Zona Pemanfaatan

Nomor Titik Peta	Titik Koordinat	
	Bujur Timur (BT)	Lintang Utara (LU)
5	96° 49' 12,05"	3° 42' 58,51"
6	96° 49' 9,52"	3° 42' 51,50"
24	96° 49' 18,65"	3° 41' 58,01"
25	96° 49' 28,84"	3° 41' 53,34"
26	96° 49' 24,71"	3° 41' 41,92"
27	96° 49' 32,16"	3° 41' 38,50"
28	96° 49' 36,29"	3° 41' 49,92"
29	96° 49' 42,38"	3° 41' 47,12"
40	96° 49' 49,43"	3° 42' 26,47"
41	96° 49' 51,58"	3° 42' 32,42"
42	96° 49' 47,14"	3° 42' 0,29"
43	96° 49' 23,41"	3° 42' 11,18"

Titik Koordinat Batas Zona Perikanan Berkelanjutan

Nomor Titik Peta	Titik Koordinat	
	Bujur Timur (BT)	Lintang Utara (LU)
6	96° 49' 9,52"	3° 42' 51,50"
7	96° 48' 39,05"	3° 41' 27,21"
8	96° 49' 3,46"	3° 41' 16,00"
9	96° 49' 37,61"	3° 41' 0,33"

Nomor Titik Peta	Titik Koordinat	
	Bujur Timur (BT)	Lintang Utara (LU)
10	96° 50' 14,81"	3° 40' 43,25"
11	96° 51' 50,46"	3° 38' 45,51"
12	96° 52' 24,61"	3° 38' 57,95"
13	96° 52' 33,62"	3° 39' 1,23"
14	96° 52' 54,40"	3° 37' 56,16"
15	96° 52' 48,98"	3° 37' 55,26"
16	96° 49' 41,16"	3° 37' 11,53"
17	96° 51' 50,93"	3° 32' 57,49"
18	96° 54' 51,78"	3° 30' 49,32"
19	96° 56' 36,43"	3° 34' 24,36"
20	96° 53' 44,51"	3° 37' 20,08"
21	96° 53' 39,13"	3° 37' 24,77"
22	96° 53' 43,27"	3° 37' 30,14"
23	96° 53' 48,29"	3° 37' 24,84"
24	96° 49' 18,65"	3° 41' 58,01"
29	96° 49' 42,38"	3° 41' 47,12"
30	96° 49' 52,80"	3° 41' 42,34"
31	96° 49' 40,81"	3° 41' 9,17"
32	96° 49' 6,66"	3° 41' 24,84"
33	96° 53' 7,78"	3° 39' 13,67"
34	96° 52' 53,56"	3° 39' 47,61"
35	96° 52' 10,16"	3° 39' 33,64"
36	96° 53' 10,81"	3° 37' 32,07"
37	96° 52' 48,75"	3° 37' 25,99"
38	96° 52' 57,79"	3° 36' 57,68"
39	96° 53' 19,81"	3° 37' 3,85"
40	96° 49' 49,43"	3° 42' 26,47"
41	96° 49' 51,58"	3° 42' 32,42"
42	96° 49' 47,14"	3° 42' 0,29"
43	96° 49' 23,41"	3° 42' 11,18"

Titik Koordinat Batas Zona Lainnya

Nomor Titik Peta	Titik Koordinat	
	Bujur Timur (BT)	Lintang Utara (LU)
8	96° 49' 3,46"	3° 41' 16,00"
9	96° 49' 37,61"	3° 41' 0,33"
31	96° 49' 40,81"	3° 41' 9,17"
32	96° 49' 6,66"	3° 41' 24,84"

D. Batas Koordinat Kawasan Konservasi Perairan Aceh Selatan

Area I

Titik Koordinat Batas Terluar Kawasan

Nomor Titik Peta	Titik Koordinat	
	Bujur Timur (BT)	Lintang Utara (LU)
1	96° 57' 56,97"	3° 31' 42,52"
2	96° 57' 9,57"	3° 31' 5,56"
3	96° 58' 24,32"	3° 29' 31,94"
4	96° 59' 12,08"	3° 30' 8,46"

Titik Koordinat Batas Zona Perikanan Berkelanjutan

Nomor Titik Peta	Koordinat	
	Bujur Timur (BT)	Lintang Utara (LU)
1	96° 57' 56,97"	3° 31' 42,52"
2	96° 57' 9,57"	3° 31' 5,56"
3	96° 58' 24,32"	3° 29' 31,94"
4	96° 59' 12,08"	3° 30' 8,46"

Area II

Titik Koordinat Batas Terluar Kawasan

Nomor Titik Peta	Titik Koordinat	
	Bujur Timur (BT)	Lintang Utara (LU)
5	97° 6' 12,79"	3° 17' 44,92"
6	97° 4' 39,01"	3° 16' 29,79"
7	97° 5' 57,11"	3° 14' 58,31"
8	97° 7' 30,97"	3° 16' 13,52"

Titik Koordinat Batas Zona Perikanan Berkelanjutan

Nomor Titik Peta	Titik Koordinat	
	Bujur Timur (BT)	Lintang Utara (LU)
5	97° 6' 12,79"	3° 17' 44,92"
6	97° 4' 39,01"	3° 16' 29,79"
7	97° 5' 57,11"	3° 14' 58,31"
8	97° 7' 30,97"	3° 16' 13,52"

Area III

Titik Koordinat Batas Terluar Kawasan

Nomor Titik Peta	Titik Koordinat	
	Bujur Timur (BT)	Lintang Utara (LU)
9	97° 26' 25,61"	2° 54' 51,39"
10	97° 26' 2,75"	2° 54' 28,33"
11	97° 26' 25,67"	2° 54' 5,33"
12	97° 26' 48,54"	2° 54' 28,37"
15	97° 26' 29,91"	2° 54' 47,07"

Titik Koordinat Batas Zona Inti

Nomor Titik Peta	Titik Koordinat	
	Bujur Timur (BT)	Lintang Utara (LU)
9	97° 26' 25,61"	2° 54' 51,39"
10	97° 26' 2,75"	2° 54' 28,33"
11	97° 26' 25,67"	2° 54' 5,33"
12	97° 26' 48,54"	2° 54' 28,37"
13	97° 26' 16,01"	2° 54' 22,57"
14	97° 26' 12,50"	2° 54' 29,17"
15	97° 26' 29,91"	2° 54' 47,07"

Titik Koordinat Batas Zona Pemanfaatan

Nomor Titik Peta	Titik Koordinat	
	Bujur Timur (BT)	Lintang Utara (LU)
12	97° 26' 48,54"	2° 54' 28,37"
13	97° 26' 16,01"	2° 54' 22,57"
14	97° 26' 12,50"	2° 54' 29,17"
15	97° 26' 29,91"	2° 54' 47,07"

Area IV

Titik Koordinat Batas Terluar Kawasan

Nomor Titik Peta	Titik Koordinat	
	Bujur Timur (BT)	Lintang Utara (LU)
16	97° 26' 55,42"	2° 54' 21,47"
17	97° 26' 32,54"	2° 53' 58,43"
18	97° 27' 0,04"	2° 53' 30,83"
19	97° 27' 22,91"	2° 53' 53,89"

Titik Koordinat Batas Zona Inti

Nomor Titik Peta	Titik Koordinat	
	Bujur Timur (BT)	Lintang Utara (LU)
16	97° 26' 55,42"	2° 54' 21,47"
17	97° 26' 32,54"	2° 53' 58,43"
18	97° 27' 0,04"	2° 53' 30,83"
19	97° 27' 22,91"	2° 53' 53,89"

Area V

Titik Koordinat Batas Terluar Kawasan

Nomor Titik Peta	Titik Koordinat	
	Bujur Timur (BT)	Lintang Utara (LU)
20	97° 29' 54,27"	2° 53' 8,67"
21	97° 30' 22,29"	2° 53' 35,71"
22	97° 31' 22,89"	2° 52' 19,43"
23	97° 30' 54,88"	2° 51' 52,38"

Titik Koordinat Batas Zona Inti

Nomor Titik Peta	Titik Koordinat	
	Bujur Timur (BT)	Lintang Utara (LU)
20	97° 29' 54,27"	2° 53' 8,67"
21	97° 30' 22,29"	2° 53' 35,71"
22	97° 31' 22,89"	2° 52' 19,43"
23	97° 30' 54,88"	2° 51' 52,38"

Area VI

Titik Koordinat Batas Terluar Kawasan

Nomor Titik Peta	Titik Koordinat	
	Bujur Timur (BT)	Lintang Utara (LU)
24	97° 35' 47,23"	2° 48' 52,58"
25	97° 35' 5,28"	2° 48' 40,39"
26	97° 34' 45,04"	2° 48' 34,50"
27	97° 34' 44,29"	2° 45' 51,73"
28	97° 35' 46,48"	2° 46' 9,82"
29	97° 35' 46,89"	2° 47' 39,15"

Titik Koordinat Batas Zona Inti

Nomor Titik Peta	Titik Koordinat	
	Bujur Timur (BT)	Lintang Utara (LU)
24	97° 35' 47,23"	2° 48' 52,58"
25	97° 35' 5,28"	2° 48' 40,39"

Nomor Titik Peta	Titik Koordinat	
	Bujur Timur (BT)	Lintang Utara (LU)
29	97° 35' 46,89"	2° 47' 39,15"
30	97° 35' 5,84"	2° 47' 39,15"

Titik Koordinat Batas Zona Perikanan Berkelanjutan

Nomor Titik Peta	Titik Koordinat	
	Bujur Timur (BT)	Lintang Utara (LU)
25	97° 35' 5,28"	2° 48' 40,39"
26	97° 34' 45,04"	2° 48' 34,50"
27	97° 34' 44,29"	2° 45' 51,73"
28	97° 35' 46,48"	2° 46' 9,82"
29	97° 35' 46,89"	2° 47' 39,15"
30	97° 35' 5,84"	2° 47' 39,15"

MENTERI KELAUTAN DAN PERIKANAN
REPUBLIK INDONESIA,

ttd.

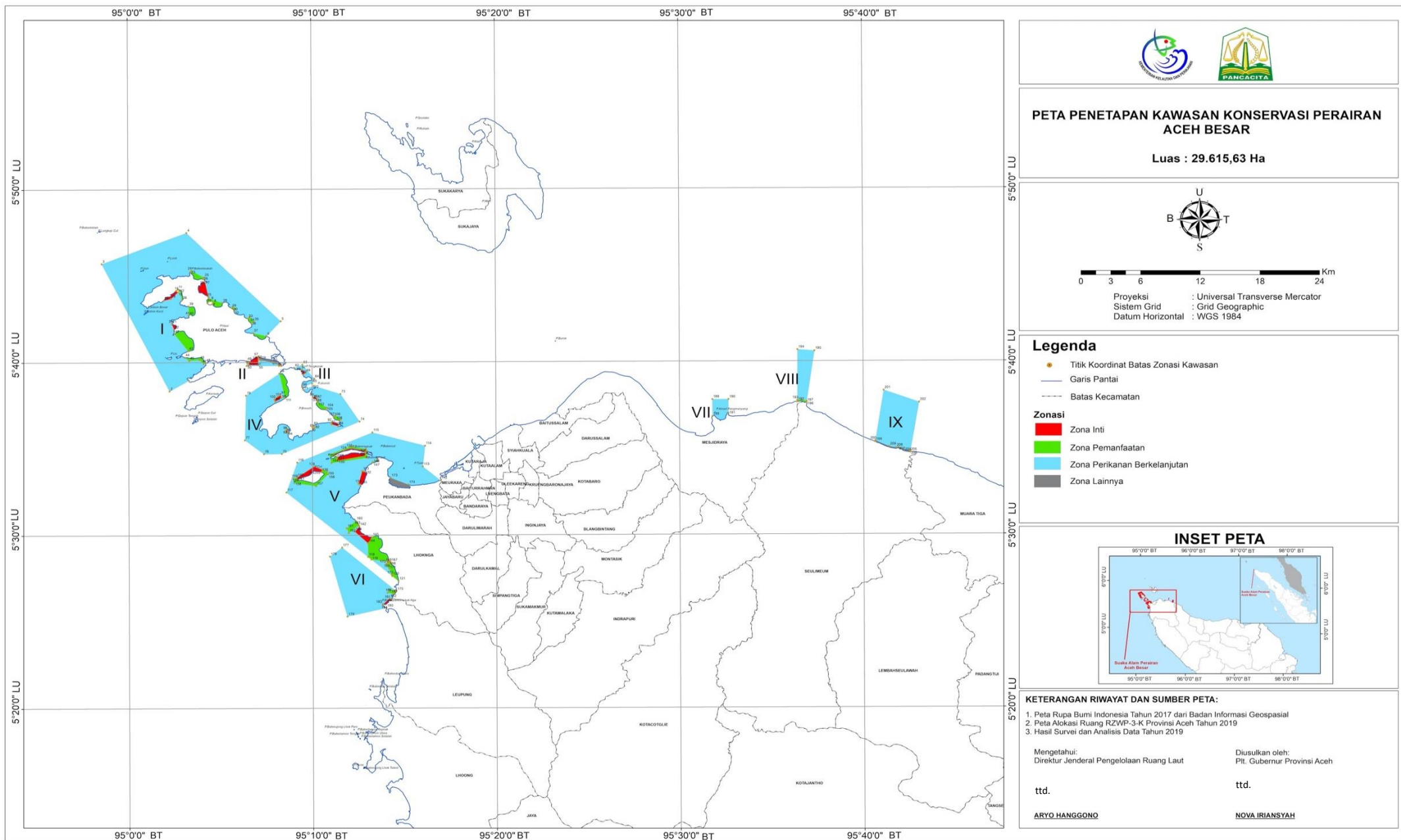
EDHY PRABOWO

Salinan sesuai dengan aslinya
Kepala Biro Hukum dan Organisasi

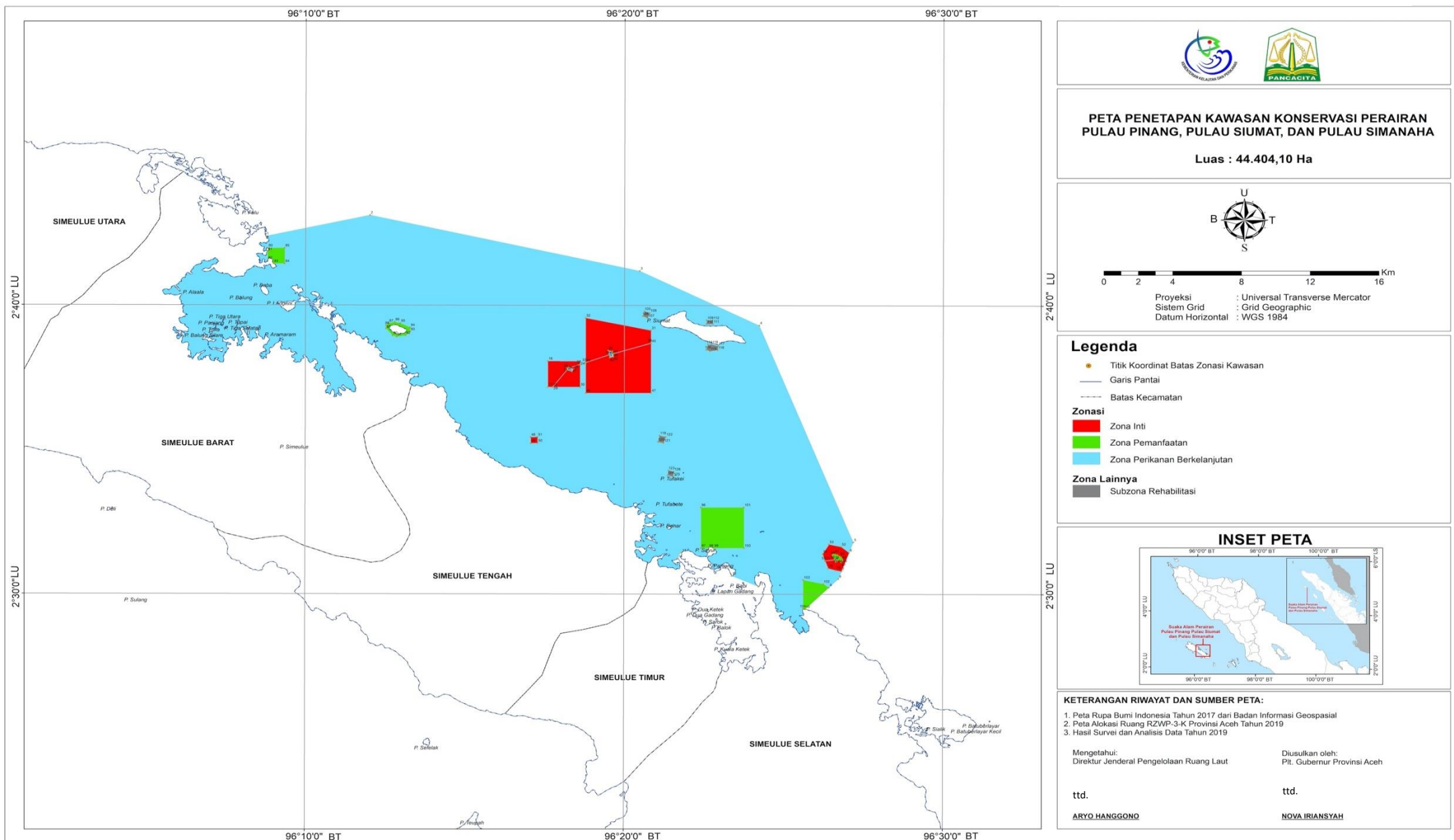
Tini Marani



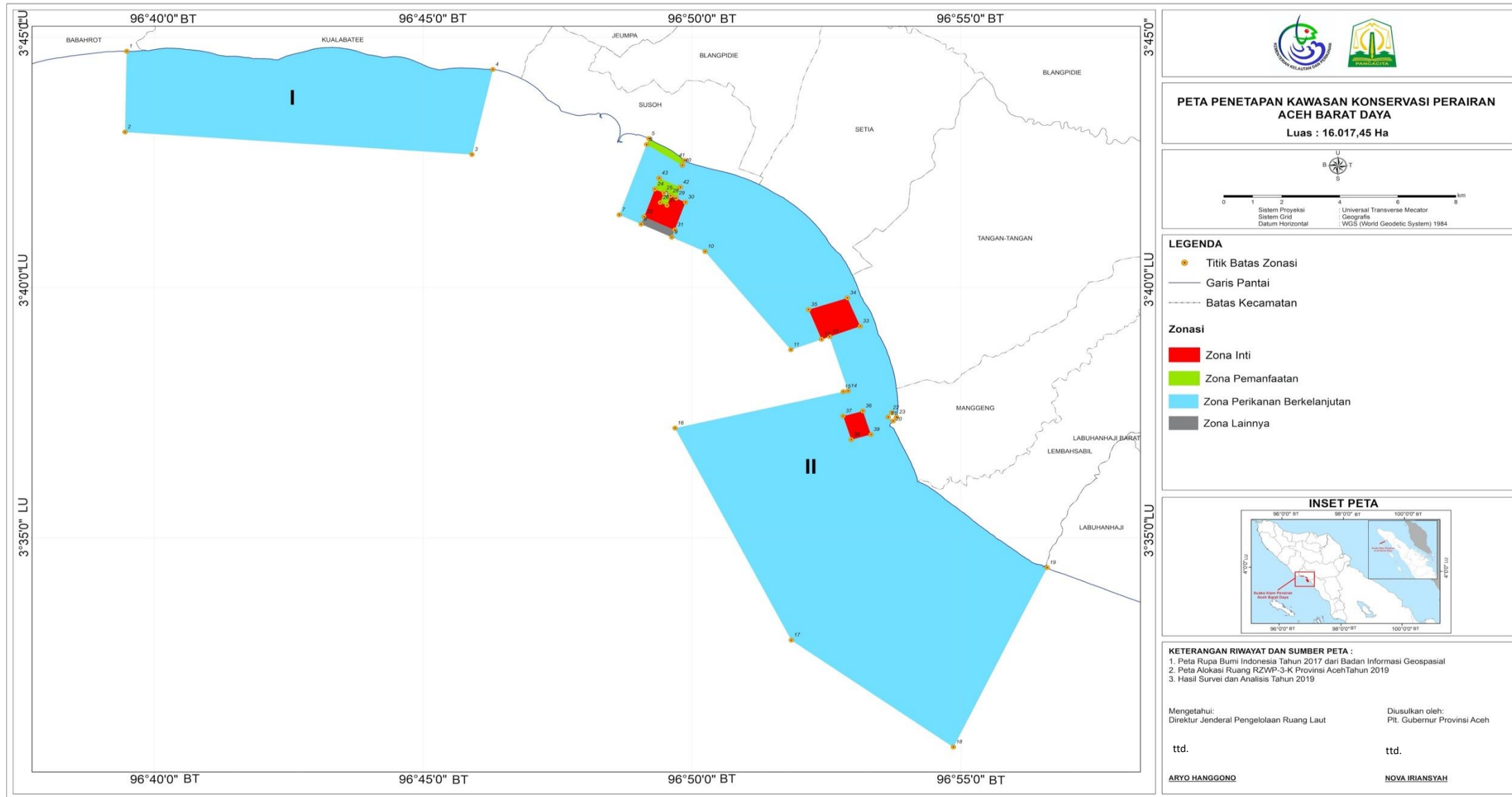
PETA KAWASAN KONSERVASI PERAIRAN ACEH BESAR



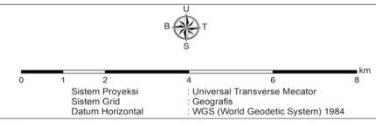
PETA KAWASAN KONSERVASI PERAIRAN PULAU PINANG, PULAU SIUMAT, DAN PULAU SIMANAHA



PETA KAWASAN KONSERVASI PERAIRAN ACEH BARAT DAYA



PETA PENETAPAN KAWASAN KONSERVASI PERAIRAN ACEH BARAT DAYA
 Luas : 16.017,45 Ha



- LEGENDA**
- Titik Batas Zonasi
 - Garis Pantai
 - - - Batas Kecamatan
- Zonasi**
- Zona Inti
 - Zona Pemanfaatan
 - Zona Perikanan Berkelanjutan
 - Zona Lainnya



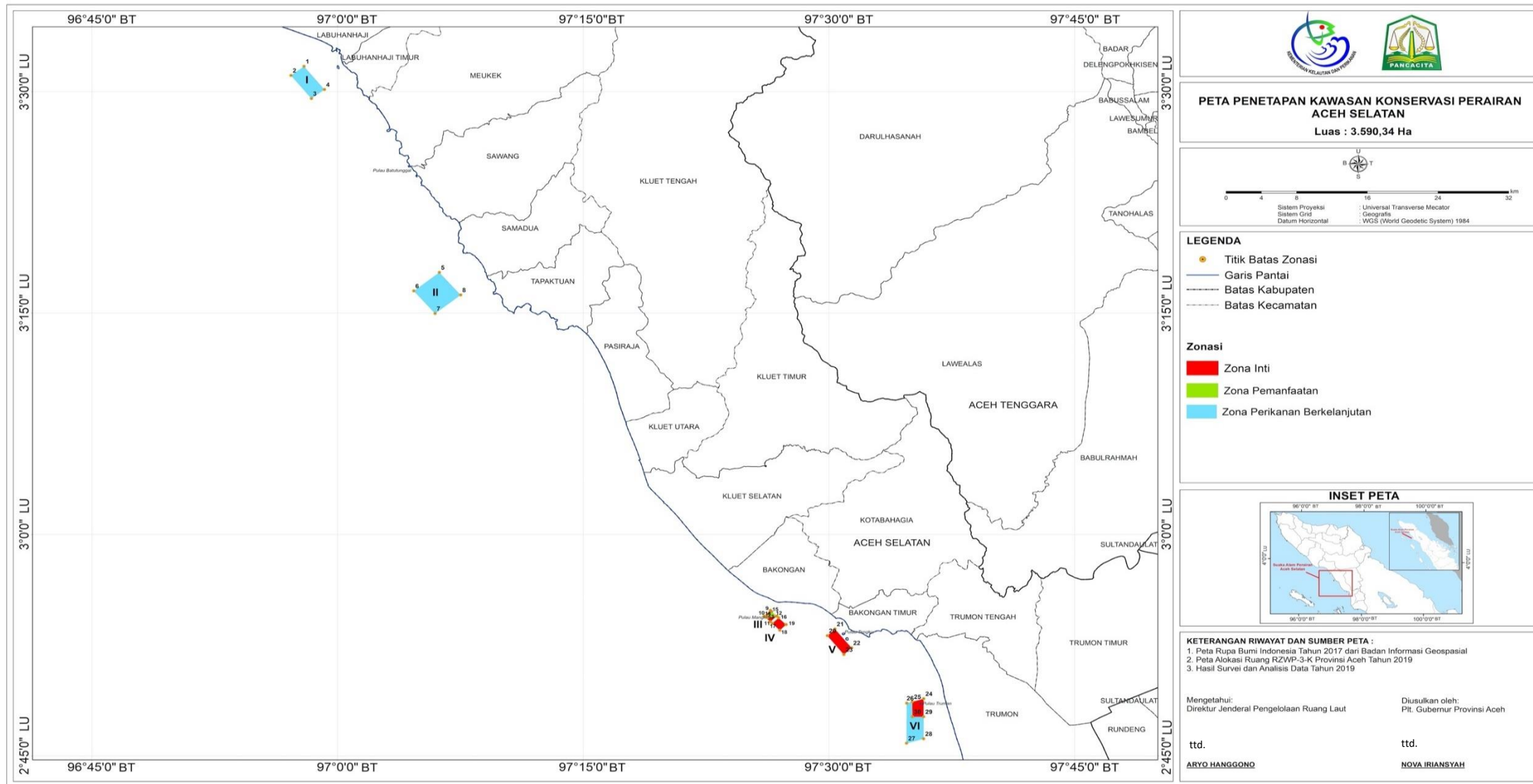
KETERANGAN RIWAYAT DAN SUMBER PETA :
 1. Peta Rupa Bumi Indonesia Tahun 2017 dari Badan Informasi Geospasial
 2. Peta Alokasi Ruang RZWP-3-K Provinsi Aceh Tahun 2019
 3. Hasil Survei dan Analisis Tahun 2019

Mengetahui: Diusulkan oleh:
 Direktur Jenderal Pengelolaan Ruang Laut Pjt. Gubernur Provinsi Aceh

ttd. ttd.

ARYO HANGGONO **NOVA IRIANSYAH**

PETA KAWASAN KONSERVASI PERAIRAN ACEH SELATAN



Salinan sesuai dengan aslinya
Kepala Biro Hukum dan Organisasi

Tini Madani

MENTERI KELAUTAN DAN PERIKANAN
REPUBLIK INDONESIA,

ttd.

EDHY PRABOWO