



KEPUTUSAN
MENTERI KELAUTAN DAN PERIKANAN REPUBLIK INDONESIA
NOMOR 76/KEPMEN-KP/2020
TENTANG
KAWASAN KONSERVASI PESISIR DAN PULAU-PULAU KECIL
ACEH JAYA DAN PERAIRAN SEKITARNYA DI PROVINSI ACEH
DENGAN RAHMAT TUHAN YANG MAHA ESA

MENTERI KELAUTAN DAN PERIKANAN REPUBLIK INDONESIA,

- Menimbang : a. bahwa dalam rangka melindungi, melestarikan, dan memanfaatkan wilayah pesisir dan pulau-pulau kecil serta ekosistem di Aceh Jaya dan perairan sekitarnya di Provinsi Aceh yang memiliki potensi perikanan dan adanya habitat penting seperti terumbu karang, padang lamun, mangrove, sumber daya ikan ekonomis penting seperti lobster, udang, kakap putih, kerapu, hiu lontar, dan spesies dilindungi seperti penyu, hiu martil, maka perlu dilakukan perlindungan terhadap pesisir dan pulau-pulau kecil Aceh Jaya dan perairan sekitarnya di Provinsi Aceh;
- b. bahwa pesisir dan pulau-pulau kecil Aceh Jaya dan perairan sekitarnya di Provinsi Aceh memiliki fenomena alam, keunikan yang alami, berdaya tarik tinggi, serta berpeluang besar untuk menunjang pengembangan wisata pesisir dan pulau-pulau kecil yang berkelanjutan;

- c. bahwa berdasarkan pertimbangan sebagaimana dimaksud dalam huruf a dan huruf b serta dalam rangka melaksanakan ketentuan Pasal 28 ayat (2) Undang-Undang Nomor 27 Tahun 2007 tentang Pengelolaan Wilayah Pesisir dan Pulau-Pulau Kecil sebagaimana telah diubah dengan Undang-Undang Nomor 1 Tahun 2014 tentang Perubahan atas Undang-Undang Nomor 27 Tahun 2007 tentang Pengelolaan Wilayah Pesisir dan Pulau-Pulau Kecil, perlu menetapkan Keputusan Menteri Kelautan dan Perikanan tentang Kawasan Konservasi Pesisir dan Pulau-Pulau Kecil Aceh Jaya dan Perairan Sekitarnya di Provinsi Aceh;

- Mengingat
- : 1. Undang-Undang Nomor 27 Tahun 2007 tentang Pengelolaan Wilayah Pesisir dan Pulau-Pulau Kecil (Lembaran Negara Republik Indonesia Tahun 2007 Nomor 84, Tambahan Lembaran Negara Republik Indonesia Nomor 4739), sebagaimana telah diubah dengan Undang-Undang Nomor 1 Tahun 2014 tentang Perubahan atas Undang-Undang Nomor 27 Tahun 2007 tentang Pengelolaan Wilayah Pesisir dan Pulau-Pulau Kecil (Lembaran Negara Republik Indonesia Tahun 2014 Nomor 2, Tambahan Lembaran Negara Republik Indonesia Nomor 5490);
 2. Peraturan Presiden Nomor 63 Tahun 2015 tentang Kementerian Kelautan dan Perikanan (Lembaran Negara Republik Indonesia Tahun 2015 Nomor 111), sebagaimana telah diubah dengan Peraturan Presiden Nomor 2 Tahun 2017 tentang Perubahan atas Peraturan Presiden Nomor 63 Tahun 2015 tentang Kementerian Kelautan dan Perikanan (Lembaran Negara Republik Indonesia Tahun 2017 Nomor 5);
 3. Peraturan Presiden Nomor 68 Tahun 2019 tentang Organisasi Kementerian Negara (Lembaran Negara Republik Indonesia Tahun 2019 Nomor 203);

4. Peraturan Menteri Kelautan dan Perikanan Nomor PER.17/MEN/2008 tentang Kawasan Konservasi di Wilayah Pesisir dan Pulau-Pulau Kecil;
5. Peraturan Menteri Kelautan dan Perikanan Nomor 6/PERMEN-KP/2017 tentang Organisasi dan Tata Kerja Kementerian Kelautan dan Perikanan (Berita Negara Republik Indonesia Tahun 2017 Nomor 220), sebagaimana telah diubah dengan Peraturan Menteri Kelautan dan Perikanan Nomor 7/PERMEN-KP/2018 tentang Perubahan atas Peraturan Menteri Kelautan dan Perikanan Nomor 6/PERMEN-KP/2017 tentang Organisasi dan Tata Kerja Kementerian Kelautan dan Perikanan (Berita Negara Republik Indonesia Tahun 2018 Nomor 317);

MEMUTUSKAN:

Menetapkan : KEPUTUSAN MENTERI KELAUTAN DAN PERIKANAN TENTANG KAWASAN KONSERVASI PESISIR DAN PULAU-PULAU KECIL ACEH JAYA DAN PERAIRAN SEKITARNYA DI PROVINSI ACEH.

KESATU : Menetapkan pesisir dan pulau-pulau kecil Aceh Jaya dan Perairan Sekitarnya sebagai Kawasan Konservasi Pesisir dan Pulau-Pulau Kecil Aceh Jaya dan Perairan Sekitarnya di Provinsi Aceh.

KEDUA : Kawasan Konservasi Pesisir dan Pulau-Pulau Kecil Aceh Jaya dan Perairan Sekitarnya di Provinsi Aceh sebagaimana dimaksud pada diktum KESATU dikelola sebagai Taman Pesisir Aceh Jaya dan Perairan Sekitarnya di Provinsi Aceh.

KETIGA : Taman Pesisir Aceh Jaya dan Perairan Sekitarnya di Provinsi Aceh sebagaimana dimaksud diktum KEDUA dengan luas keseluruhan 50.105,18 (lima puluh ribu seratus lima koma satu delapan) Hektare, meliputi:

a. Area I

Aceh Jaya dengan luas 45.394,64 (empat puluh lima ribu tiga ratus sembilan puluh empat koma enam empat) Hektare, yang terdiri atas:

1. zona inti dengan luas 923,48 (sembilan ratus dua puluh tiga koma empat delapan) Hektare;
2. zona pemanfaatan terbatas dengan luas 44.392,28 (empat puluh empat ribu tiga ratus sembilan puluh dua koma dua delapan) Hektare, yang terdiri atas:
 - a) subzona wisata dengan luas 403,53 (empat ratus tiga koma lima tiga) Hektare;
 - b) subzona perikanan tradisional dengan luas 43.958,10 (empat puluh tiga ribu sembilan ratus lima puluh delapan koma satu nol) Hektare;
 - c) subzona perikanan budidaya dengan luas 30,65 (tiga puluh koma enam lima) Hektare;
3. zona lainnya berupa subzona rehabilitasi dengan luas 78,88 (tujuh puluh delapan koma delapan delapan) Hektare;

b. Area II

Aceh Jaya dengan luas 4.710,54 (empat ribu tujuh ratus sepuluh koma lima empat) Hektare, yang terdiri atas:

1. zona inti dengan luas 654,29 (enam ratus lima puluh empat koma dua sembilan) Hektare;
2. zona pemanfaatan terbatas dengan luas 4.056,25 (empat ribu lima puluh enam koma dua lima) Hektare, yang terdiri atas:
 - a) subzona wisata dengan luas 150,98 (seratus lima puluh koma sembilan delapan) Hektare; dan
 - b) subzona perikanan tradisional dengan luas 3.905,27 (tiga ribu sembilan ratus lima koma dua tujuh) Hektare.

KEEMPAT : Taman Pesisir Aceh Jaya dan Perairan Sekitarnya di Provinsi Aceh sebagaimana dimaksud diktum KETIGA dengan batas koordinat dan peta tercantum dalam Lampiran I dan Lampiran II yang merupakan bagian tidak terpisahkan dari Keputusan Menteri ini.

KELIMA : Menunjuk Pemerintah Aceh untuk melakukan pengelolaan Taman Pesisir Aceh Jaya dan Perairan Sekitarnya di Provinsi Aceh yang meliputi penunjukan organisasi pengelola dan melakukan sosialisasi kawasan.

KEENAM : Keputusan Menteri ini mulai berlaku pada tanggal ditetapkan.

Ditetapkan di Jakarta
pada tanggal 13 Juli 2020

MENTERI KELAUTAN DAN PERIKANAN
REPUBLIK INDONESIA,

ttd.

EDHY PRABOWO

Salinan sesuai dengan aslinya
Kepala Biro Hukum dan Organisasi


Tini Mariani



LAMPIRAN I
KEPUTUSAN MENTERI KELAUTAN DAN PERIKANAN
REPUBLIK INDONESIA
NOMOR 76/KEPMEN-KP/2020
TENTANG
KAWASAN KONSERVASI PESISIR DAN PULAU-
PULAU KECIL ACEH JAYA DAN PERAIRAN
SEKITARNYA DI PROVINSI ACEH

BATAS KOORDINAT
KAWASAN KONSERVASI PESISIR DAN PULAU-PULAU KECIL ACEH JAYA DAN
PERAIRAN SEKITARNYA DI PROVINSI ACEH

Area I
Titik Koordinat Batas Terluar Kawasan

Nomor Titik Peta	Titik Koordinat	
	Bujur Timur (BT)	Lintang Utara (LU)
1	95° 18' 21,21"	5° 10' 5,47"
2	95° 14' 48,17"	5° 9' 20,65"
3	95° 15' 32,43"	5° 3' 49,08"
4	95° 18' 18,57"	5° 0' 17,73"
5	95° 19' 33,39"	4° 54' 39,63"
6	95° 21' 45,10"	4° 48' 42,64"
7	95° 30' 3,57"	4° 37' 30,21"
8	95° 32' 23,82"	4° 36' 22,58"
9	95° 33' 58,84"	4° 37' 46,96"
10	95° 33' 54,51"	4° 37' 57,93"
11	95° 33' 27,38"	4° 38' 0,46"
12	95° 33' 30,42"	4° 38' 30,16"
13	95° 33' 32,33"	4° 38' 36,88"
14	95° 33' 32,33"	4° 38' 37,99"
15	95° 33' 46,98"	4° 38' 36,78"
16	95° 33' 55,30"	4° 38' 36,10"
17	95° 34' 31,25"	4° 38' 33,13"
18	95° 34' 42,09"	4° 38' 31,26"
19	95° 35' 8,11"	4° 39' 3,69"
20	95° 34' 32,53"	4° 39' 35,59"
21	95° 34' 33,07"	4° 39' 36,25"
22	95° 34' 30,02"	4° 39' 38,11"
23	95° 34' 27,93"	4° 39' 40,96"
24	95° 34' 27,19"	4° 39' 40,23"
25	95° 34' 6,62"	4° 39' 55,24"
26	95° 34' 6,87"	4° 39' 56,09"
27	95° 33' 44,02"	4° 40' 4,66"
28	95° 33' 43,93"	4° 40' 4,09"
29	95° 33' 20,12"	4° 39' 17,78"

Nomor Titik Peta	Titik Koordinat	
	Bujur Timur (BT)	Lintang Utara (LU)
30	95° 33' 20,12"	4° 39' 18,36"
31	95° 33' 12,23"	4° 39' 17,04"
32	95° 33' 5,52"	4° 39' 16,61"
33	95° 33' 5,59"	4° 39' 16,03"
34	95° 25' 36,86"	4° 48' 46,10"
35	95° 25' 39,34"	4° 48' 45,83"
36	95° 25' 39,35"	4° 48' 51,27"
37	95° 25' 28,11"	4° 49' 3,62"
38	95° 25' 10,55"	4° 49' 13,72"
39	95° 24' 58,93"	4° 49' 11,90"
40	95° 24' 55,60"	4° 49' 16,05"
41	95° 24' 50,24"	4° 49' 18,56"
42	95° 24' 49,91"	4° 49' 16,18"
43	95° 25' 34,60"	4° 50' 10,59"
44	95° 25' 36,38"	4° 50' 10,82"
45	95° 25' 34,07"	4° 50' 23,72"
46	95° 25' 29,59"	4° 50' 35,26"
47	95° 25' 23,56"	4° 50' 45,97"
48	95° 25' 7,55"	4° 51' 6,49"
49	95° 25' 6,04"	4° 51' 5,21"
50	95° 23' 48,38"	4° 52' 40,54"
51	95° 23' 47,31"	4° 52' 42,61"
52	95° 23' 49,57"	4° 52' 44,00"
53	95° 23' 51,08"	4° 52' 42,41"
54	95° 23' 57,42"	4° 52' 50,43"
55	95° 23' 59,64"	4° 52' 49,63"
56	95° 24' 3,13"	4° 53' 0,12"
57	95° 24' 4,61"	4° 53' 7,10"
58	95° 24' 5,81"	4° 53' 15,50"
59	95° 24' 7,00"	4° 53' 35,54"
60	95° 24' 4,35"	4° 53' 43,59"
61	95° 23' 56,55"	4° 53' 57,64"
62	95° 23' 54,66"	4° 53' 56,29"
63	95° 23' 41,11"	4° 54' 11,13"
64	95° 23' 40,82"	4° 54' 9,63"
65	95° 23' 39,15"	4° 54' 10,03"
66	95° 23' 39,46"	4° 54' 11,99"
67	95° 23' 5,36"	4° 55' 11,48"
68	95° 23' 5,83"	4° 55' 12,41"
69	95° 22' 52,54"	4° 55' 16,22"
70	95° 22' 47,74"	4° 55' 13,90"
71	95° 22' 42,32"	4° 55' 17,06"

Nomor Titik Peta	Titik Koordinat	
	Bujur Timur (BT)	Lintang Utara (LU)
72	95° 22' 43,28"	4° 55' 20,48"
73	95° 22' 42,60"	4° 55' 20,48"
74	95° 18' 53,34"	5° 4' 49,75"
75	95° 18' 52,39"	5° 4' 48,11"
76	95° 19' 1,18"	5° 4' 46,21"
77	95° 19' 7,55"	5° 4' 52,91"
78	95° 19' 6,60"	5° 4' 53,45"
79	95° 19' 15,28"	5° 5' 34,70"
80	95° 19' 18,64"	5° 5' 35,66"
81	95° 19' 19,53"	5° 5' 25,79"
82	95° 19' 19,74"	5° 5' 17,87"
83	95° 19' 16,52"	5° 5' 6,09"
84	95° 19' 13,31"	5° 5' 6,86"
85	95° 19' 16,57"	5° 5' 17,88"
86	95° 19' 16,47"	5° 5' 24,76"
87	95° 23' 30,55"	4° 54' 19,71"
88	95° 23' 32,40"	4° 54' 20,05"
89	95° 23' 34,43"	4° 54' 9,90"
90	95° 23' 32,61"	4° 54' 9,46"
91	95° 24' 23,82"	4° 51' 52,17"
92	95° 24' 27,18"	4° 51' 54,14"
93	95° 24' 44,25"	4° 51' 32,17"
94	95° 24' 40,73"	4° 51' 29,80"
95	95° 24' 32,14"	4° 51' 41,86"

Titik Koordinat Batas Zona Inti

Nomor Titik Peta	Titik Koordinat	
	Bujur Timur (BT)	Lintang Utara (LU)
12	95° 33' 30,42"	4° 38' 30,16"
110	95° 17' 37,07"	5° 6' 43,91"
111	95° 17' 57,86"	5° 6' 54,05"
112	95° 18' 6,60"	5° 6' 36,06"
113	95° 17' 37,82"	5° 6' 8,57"
114	95° 17' 22,11"	5° 6' 36,61"
115	95° 17' 35,05"	5° 6' 42,93"
116	95° 18' 20,70"	5° 4' 54,82"
117	95° 18' 20,40"	5° 4' 59,48"
118	95° 18' 41,22"	5° 4' 59,48"
119	95° 18' 41,26"	5° 4' 53,73"

Nomor Titik Peta	Titik Koordinat	
	Bujur Timur (BT)	Lintang Utara (LU)
120	95° 18' 25,97"	5° 4' 52,26"
121	95° 18' 25,60"	5° 4' 52,28"
122	95° 25' 3,06"	4° 49' 45,30"
123	95° 25' 13,60"	4° 49' 32,44"
124	95° 25' 3,40"	4° 49' 25,88"
125	95° 24' 58,25"	4° 49' 24,94"
126	95° 24' 49,52"	4° 49' 32,71"
127	95° 31' 4,42"	4° 41' 25,00"
128	95° 31' 34,42"	4° 41' 25,68"
129	95° 31' 34,63"	4° 40' 44,29"
130	95° 31' 4,74"	4° 40' 44,14"
131	95° 31' 10,88"	4° 38' 20,11"
132	95° 31' 10,05"	4° 39' 2,71"
133	95° 30' 18,10"	4° 39' 2,46"
134	95° 30' 20,31"	4° 37' 33,66"
135	95° 31' 45,96"	4° 37' 34,08"
136	95° 31' 45,79"	4° 38' 10,29"
137	95° 31' 15,55"	4° 38' 10,41"
138	95° 33' 29,54"	4° 38' 21,54"
139	95° 33' 18,92"	4° 38' 25,50"
140	95° 33' 12,22"	4° 38' 34,78"
141	95° 33' 9,67"	4° 38' 42,80"
142	95° 33' 12,10"	4° 38' 56,76"
143	95° 33' 20,29"	4° 38' 53,20"
144	95° 33' 34,80"	4° 39' 17,73"
145	95° 34' 28,84"	4° 39' 19,00"
146	95° 34' 29,97"	4° 38' 59,91"
147	95° 33' 35,23"	4° 38' 58,40"
247	95° 44' 24,02"	4° 30' 25,84"
248	95° 44' 20,07"	4° 30' 21,59"

Titik Koordinat Batas Zona Pemanfaatan Terbatas Subzona Wisata

Nomor Titik Peta	Titik Koordinat	
	Bujur Timur (BT)	Lintang Utara (LU)
20	95° 34' 32,53"	4° 39' 35,59"
21	95° 34' 33,07"	4° 39' 36,25"
22	95° 34' 30,02"	4° 39' 38,11"
23	95° 34' 27,93"	4° 39' 40,96"
24	95° 34' 27,19"	4° 39' 40,23"

Nomor Titik Peta	Titik Koordinat	
	Bujur Timur (BT)	Lintang Utara (LU)
25	95° 34' 6,62"	4° 39' 55,24"
26	95° 34' 6,87"	4° 39' 56,09"
27	95° 33' 44,02"	4° 40' 4,66"
28	95° 33' 43,93"	4° 40' 4,09"
29	95° 33' 20,12"	4° 39' 17,78"
30	95° 33' 20,12"	4° 39' 18,36"
31	95° 33' 12,23"	4° 39' 17,04"
32	95° 33' 5,52"	4° 39' 16,61"
33	95° 33' 5,59"	4° 39' 16,03"
34	95° 25' 36,86"	4° 48' 46,10"
35	95° 25' 39,34"	4° 48' 45,83"
36	95° 25' 39,35"	4° 48' 51,27"
37	95° 25' 28,11"	4° 49' 3,62"
38	95° 25' 10,55"	4° 49' 13,72"
39	95° 24' 58,93"	4° 49' 11,90"
40	95° 24' 55,60"	4° 49' 16,05"
41	95° 24' 50,24"	4° 49' 18,56"
42	95° 24' 49,91"	4° 49' 16,18"
54	95° 23' 57,42"	4° 52' 50,43"
55	95° 23' 59,64"	4° 52' 49,63"
56	95° 24' 3,13"	4° 53' 0,12"
57	95° 24' 4,61"	4° 53' 7,10"
58	95° 24' 5,81"	4° 53' 15,50"
59	95° 24' 7,00"	4° 53' 35,54"
60	95° 24' 4,35"	4° 53' 43,59"
61	95° 23' 56,55"	4° 53' 57,64"
62	95° 23' 54,66"	4° 53' 56,29"
67	95° 23' 5,36"	4° 55' 11,48"
68	95° 23' 5,83"	4° 55' 12,41"
69	95° 22' 52,54"	4° 55' 16,22"
70	95° 22' 47,74"	4° 55' 13,90"
71	95° 22' 42,32"	4° 55' 17,06"
72	95° 22' 43,28"	4° 55' 20,48"
73	95° 22' 42,60"	4° 55' 20,48"
74	95° 18' 53,34"	5° 4' 49,75"
75	95° 18' 52,39"	5° 4' 48,11"
76	95° 19' 1,18"	5° 4' 46,21"
77	95° 19' 7,55"	5° 4' 52,91"
78	95° 19' 6,60"	5° 4' 53,45"
100	95° 45' 24,47"	4° 29' 24,07"
101	95° 45' 27,03"	4° 29' 26,73"
102	95° 44' 25,75"	4° 30' 27,70"

Nomor Titik Peta	Titik Koordinat	
	Bujur Timur (BT)	Lintang Utara (LU)
154	95° 17' 14,35"	5° 7' 49,04"
155	95° 17' 34,62"	5° 7' 51,70"
156	95° 17' 42,72"	5° 7' 31,77"
157	95° 17' 28,11"	5° 7' 29,20"
158	95° 17' 13,13"	5° 7' 35,09"
159	95° 17' 25,16"	5° 7' 14,64"
160	95° 17' 28,02"	5° 7' 21,06"
161	95° 17' 30,66"	5° 7' 19,93"
162	95° 17' 42,64"	5° 7' 13,45"
163	95° 17' 50,60"	5° 7' 7,08"
164	95° 17' 46,45"	5° 7' 3,20"
165	95° 17' 45,61"	5° 7' 2,41"
166	95° 17' 41,81"	5° 7' 5,69"
167	95° 17' 37,24"	5° 7' 8,52"
168	95° 17' 30,87"	5° 7' 11,55"
169	95° 17' 24,77"	5° 7' 13,78"
170	95° 18' 58,21"	5° 4' 58,22"
171	95° 20' 35,95"	5° 3' 2,81"
172	95° 20' 34,12"	5° 2' 58,29"
173	95° 20' 54,43"	5° 2' 48,69"
174	95° 21' 9,23"	5° 2' 32,85"
175	95° 21' 14,29"	5° 2' 23,05"
176	95° 21' 21,84"	5° 2' 14,69"
177	95° 21' 26,04"	5° 2' 13,82"
178	95° 21' 35,58"	5° 2' 18,11"
179	95° 21' 41,50"	5° 2' 16,57"
180	95° 21' 53,18"	5° 2' 6,65"
181	95° 22' 3,71"	5° 1' 37,08"
182	95° 22' 4,34"	5° 1' 13,71"
183	95° 21' 58,00"	5° 0' 55,14"
184	95° 22' 2,60"	5° 0' 53,54"
185	95° 22' 35,97"	4° 55' 20,19"
186	95° 22' 35,20"	4° 55' 12,53"
187	95° 22' 44,08"	4° 55' 8,65"
188	95° 22' 47,77"	4° 55' 7,76"
189	95° 22' 55,30"	4° 55' 9,30"
190	95° 22' 58,37"	4° 55' 8,99"
191	95° 23' 3,40"	4° 55' 7,70"
192	95° 23' 48,68"	4° 53' 52,03"
193	95° 23' 55,08"	4° 53' 41,79"
194	95° 23' 57,77"	4° 53' 34,83"
195	95° 23' 58,06"	4° 53' 28,20"

Nomor Titik Peta	Titik Koordinat	
	Bujur Timur (BT)	Lintang Utara (LU)
196	95° 23' 56,39"	4° 53' 14,50"
197	95° 23' 54,24"	4° 53' 1,77"
198	95° 23' 51,64"	4° 52' 52,53"
199	95° 23' 20,41"	4° 52' 32,75"
200	95° 23' 25,95"	4° 52' 37,54"
201	95° 23' 30,41"	4° 52' 26,47"
202	95° 23' 29,02"	4° 52' 18,86"
203	95° 23' 26,40"	4° 52' 11,75"
204	95° 23' 21,29"	4° 52' 3,81"
205	95° 23' 16,34"	4° 52' 6,88"
206	95° 23' 15,36"	4° 52' 7,49"
207	95° 23' 19,61"	4° 52' 14,96"
208	95° 23' 21,18"	4° 52' 20,51"
209	95° 23' 21,49"	4° 52' 25,96"
210	95° 23' 19,26"	4° 52' 31,75"
211	95° 24' 49,02"	4° 49' 9,32"
212	95° 24' 55,04"	4° 49' 5,89"
213	95° 25' 0,68"	4° 49' 4,74"
214	95° 25' 7,96"	4° 49' 5,35"
215	95° 25' 12,73"	4° 49' 5,08"
216	95° 25' 15,82"	4° 49' 3,77"
217	95° 25' 22,01"	4° 49' 0,37"
218	95° 25' 27,68"	4° 48' 55,37"
219	95° 25' 32,24"	4° 48' 51,02"
220	95° 25' 33,61"	4° 48' 46,46"
221	95° 26' 37,15"	4° 46' 42,31"
222	95° 27' 8,11"	4° 46' 34,10"
223	95° 27' 12,95"	4° 46' 8,25"
224	95° 26' 58,53"	4° 46' 4,71"
225	95° 26' 42,14"	4° 46' 9,63"
226	95° 26' 30,58"	4° 46' 26,03"
227	95° 33' 6,30"	4° 39' 10,00"
228	95° 33' 20,16"	4° 39' 10,34"
229	95° 33' 42,86"	4° 39' 57,13"
230	95° 34' 5,03"	4° 39' 49,72"
231	95° 34' 24,19"	4° 39' 37,27"
232	95° 34' 26,81"	4° 39' 33,98"
233	95° 34' 29,43"	4° 39' 31,80"
234	95° 33' 27,85"	4° 38' 50,49"
235	95° 33' 34,80"	4° 38' 50,59"
236	95° 33' 34,43"	4° 38' 38,75"
237	95° 33' 28,50"	4° 38' 38,77"

Nomor Titik Peta	Titik Koordinat	
	Bujur Timur (BT)	Lintang Utara (LU)
238	95° 33' 26,91"	4° 38' 38,78"
239	95° 33' 26,42"	4° 38' 39,77"
240	95° 33' 25,59"	4° 38' 42,23"
241	95° 33' 25,50"	4° 38' 45,72"
243	95° 33' 25,65"	4° 38' 48,03"
244	95° 33' 26,07"	4° 38' 50,46"
245	95° 41' 22,85"	4° 32' 57,33"
246	95° 42' 32,66"	4° 31' 55,55"
247	95° 44' 24,02"	4° 30' 25,84"
248	95° 44' 20,07"	4° 30' 21,59"
249	95° 45' 20,89"	4° 29' 20,35"

Subzona Perikanan Tradisional

Nomor Titik Peta	Titik Koordinat	
	Bujur Timur (BT)	Lintang Utara (LU)
1	95° 18' 21,21"	5° 10' 5,47"
2	95° 14' 48,17"	5° 9' 20,65"
3	95° 15' 32,43"	5° 3' 49,08"
4	95° 18' 18,57"	5° 0' 17,73"
5	95° 19' 33,39"	4° 54' 39,63"
6	95° 21' 45,10"	4° 48' 42,64"
7	95° 30' 3,57"	4° 37' 30,21"
8	95° 32' 23,82"	4° 36' 22,58"
9	95° 33' 58,84"	4° 37' 46,96"
10	95° 33' 54,51"	4° 37' 57,93"
11	95° 33' 27,38"	4° 38' 0,46"
13	95° 33' 32,33"	4° 38' 36,88"
14	95° 33' 32,33"	4° 38' 37,99"
15	95° 33' 46,98"	4° 38' 36,78"
16	95° 33' 55,30"	4° 38' 36,10"
17	95° 34' 31,25"	4° 38' 33,13"
18	95° 34' 42,09"	4° 38' 31,26"
19	95° 35' 8,11"	4° 39' 3,69"
20	95° 34' 32,53"	4° 39' 35,59"
24	95° 34' 27,19"	4° 39' 40,23"
25	95° 34' 6,62"	4° 39' 55,24"
28	95° 33' 43,93"	4° 40' 4,09"
29	95° 33' 20,12"	4° 39' 17,78"
33	95° 33' 5,59"	4° 39' 16,03"

Nomor Titik Peta	Titik Koordinat	
	Bujur Timur (BT)	Lintang Utara (LU)
34	95° 25' 36,86"	4° 48' 46,10"
42	95° 24' 49,91"	4° 49' 16,18"
43	95° 25' 34,60"	4° 50' 10,59"
49	95° 25' 6,04"	4° 51' 5,21"
50	95° 23' 48,38"	4° 52' 40,54"
51	95° 23' 47,31"	4° 52' 42,61"
52	95° 23' 49,57"	4° 52' 44,00"
53	95° 23' 51,08"	4° 52' 42,41"
54	95° 23' 57,42"	4° 52' 50,43"
62	95° 23' 54,66"	4° 53' 56,29"
63	95° 23' 41,11"	4° 54' 11,13"
64	95° 23' 40,82"	4° 54' 9,63"
65	95° 23' 39,15"	4° 54' 10,03"
66	95° 23' 39,46"	4° 54' 11,99"
67	95° 23' 5,36"	4° 55' 11,48"
73	95° 22' 42,60"	4° 55' 20,48"
74	95° 18' 53,34"	5° 4' 49,75"
78	95° 19' 6,60"	5° 4' 53,45"
110	95° 17' 37,07"	5° 6' 43,91"
111	95° 17' 57,86"	5° 6' 54,05"
112	95° 18' 6,60"	5° 6' 36,06"
113	95° 17' 37,82"	5° 6' 8,57"
114	95° 17' 22,11"	5° 6' 36,61"
115	95° 17' 35,05"	5° 6' 42,93"
116	95° 18' 20,70"	5° 4' 54,82"
117	95° 18' 20,40"	5° 4' 59,48"
118	95° 18' 41,22"	5° 4' 59,48"
119	95° 18' 41,26"	5° 4' 53,73"
120	95° 18' 25,97"	5° 4' 52,26"
121	95° 18' 25,60"	5° 4' 52,28"
122	95° 25' 3,06"	4° 49' 45,30"
123	95° 25' 13,60"	4° 49' 32,44"
124	95° 25' 3,40"	4° 49' 25,88"
125	95° 24' 58,25"	4° 49' 24,94"
126	95° 24' 49,52"	4° 49' 32,71"
127	95° 31' 4,42"	4° 41' 25,00"
128	95° 31' 34,42"	4° 41' 25,68"
129	95° 31' 34,63"	4° 40' 44,29"
130	95° 31' 4,74"	4° 40' 44,14"
131	95° 31' 10,88"	4° 38' 20,11"
132	95° 31' 10,05"	4° 39' 2,71"
133	95° 30' 18,10"	4° 39' 2,46"

Nomor Titik Peta	Titik Koordinat	
	Bujur Timur (BT)	Lintang Utara (LU)
134	95° 30' 20,31"	4° 37' 33,66"
135	95° 31' 45,96"	4° 37' 34,08"
136	95° 31' 45,79"	4° 38' 10,29"
137	95° 31' 15,55"	4° 38' 10,41"
138	95° 33' 29,54"	4° 38' 21,54"
139	95° 33' 18,92"	4° 38' 25,50"
140	95° 33' 12,22"	4° 38' 34,78"
141	95° 33' 9,67"	4° 38' 42,80"
142	95° 33' 12,10"	4° 38' 56,76"
143	95° 33' 20,29"	4° 38' 53,20"
144	95° 33' 34,80"	4° 39' 17,73"
145	95° 34' 28,84"	4° 39' 19,00"
146	95° 34' 29,97"	4° 38' 59,91"
147	95° 33' 35,23"	4° 38' 58,40"
154	95° 17' 14,35"	5° 7' 49,04"
155	95° 17' 34,62"	5° 7' 51,70"
156	95° 17' 42,72"	5° 7' 31,77"
157	95° 17' 28,11"	5° 7' 29,20"
158	95° 17' 13,13"	5° 7' 35,09"
159	95° 17' 25,16"	5° 7' 14,64"
160	95° 17' 28,02"	5° 7' 21,06"
161	95° 17' 30,66"	5° 7' 19,93"
162	95° 17' 42,64"	5° 7' 13,45"
163	95° 17' 50,60"	5° 7' 7,08"
164	95° 17' 46,45"	5° 7' 3,20"
170	95° 18' 58,21"	5° 4' 58,22"
171	95° 20' 35,95"	5° 3' 2,81"
172	95° 20' 34,12"	5° 2' 58,29"
173	95° 20' 54,43"	5° 2' 48,69"
174	95° 21' 9,23"	5° 2' 32,85"
175	95° 21' 14,29"	5° 2' 23,05"
176	95° 21' 21,84"	5° 2' 14,69"
177	95° 21' 26,04"	5° 2' 13,82"
178	95° 21' 35,58"	5° 2' 18,11"
179	95° 21' 41,50"	5° 2' 16,57"
180	95° 21' 53,18"	5° 2' 6,65"
181	95° 22' 3,71"	5° 1' 37,08"
182	95° 22' 4,34"	5° 1' 13,71"
183	95° 21' 58,00"	5° 0' 55,14"
184	95° 22' 2,60"	5° 0' 53,54"
185	95° 22' 35,97"	4° 55' 20,19"
186	95° 22' 35,20"	4° 55' 12,53"

Nomor Titik Peta	Titik Koordinat	
	Bujur Timur (BT)	Lintang Utara (LU)
187	95° 22' 44,08"	4° 55' 8,65"
188	95° 22' 47,77"	4° 55' 7,76"
189	95° 22' 55,30"	4° 55' 9,30"
190	95° 22' 58,37"	4° 55' 8,99"
191	95° 23' 3,40"	4° 55' 7,70"
192	95° 23' 48,68"	4° 53' 52,03"
193	95° 23' 55,08"	4° 53' 41,79"
194	95° 23' 57,77"	4° 53' 34,83"
195	95° 23' 58,06"	4° 53' 28,20"
196	95° 23' 56,39"	4° 53' 14,50"
197	95° 23' 54,24"	4° 53' 1,77"
198	95° 23' 51,64"	4° 52' 52,53"
199	95° 23' 20,41"	4° 52' 32,75"
200	95° 23' 25,95"	4° 52' 37,54"
201	95° 23' 30,41"	4° 52' 26,47"
202	95° 23' 29,02"	4° 52' 18,86"
203	95° 23' 26,40"	4° 52' 11,75"
204	95° 23' 21,29"	4° 52' 3,81"
205	95° 23' 16,34"	4° 52' 6,88"
211	95° 24' 49,02"	4° 49' 9,32"
212	95° 24' 55,04"	4° 49' 5,89"
213	95° 25' 0,68"	4° 49' 4,74"
214	95° 25' 7,96"	4° 49' 5,35"
215	95° 25' 12,73"	4° 49' 5,08"
216	95° 25' 15,82"	4° 49' 3,77"
217	95° 25' 22,01"	4° 49' 0,37"
218	95° 25' 27,68"	4° 48' 55,37"
219	95° 25' 32,24"	4° 48' 51,02"
220	95° 25' 33,61"	4° 48' 46,46"
221	95° 26' 37,15"	4° 46' 42,31"
222	95° 27' 8,11"	4° 46' 34,10"
223	95° 27' 12,95"	4° 46' 8,25"
224	95° 26' 58,53"	4° 46' 4,71"
225	95° 26' 42,14"	4° 46' 9,63"
226	95° 26' 30,58"	4° 46' 26,03"
227	95° 33' 6,30"	4° 39' 10,00"
228	95° 33' 20,16"	4° 39' 10,34"
229	95° 33' 42,86"	4° 39' 57,13"
230	95° 34' 5,03"	4° 39' 49,72"
231	95° 34' 24,19"	4° 39' 37,27"
232	95° 34' 26,81"	4° 39' 33,98"
233	95° 34' 29,43"	4° 39' 31,80"

Nomor Titik Peta	Titik Koordinat	
	Bujur Timur (BT)	Lintang Utara (LU)
234	95° 33' 27,85"	4° 38' 50,49"
235	95° 33' 34,80"	4° 38' 50,59"
236	95° 33' 34,43"	4° 38' 38,75"
237	95° 33' 28,50"	4° 38' 38,77"
242	95° 25' 27,40"	4° 50' 9,63"
250	95° 22' 28,44"	4° 52' 31,57"
251	95° 22' 28,75"	4° 52' 38,78"
252	95° 23' 6,54"	4° 52' 40,08"
253	95° 23' 6,77"	4° 52' 34,09"
254	95° 33' 22,63"	4° 39' 45,32"
255	95° 33' 28,47"	4° 39' 49,49"
256	95° 33' 34,33"	4° 39' 43,62"
257	95° 33' 28,36"	4° 39' 37,67"
258	95° 33' 26,49"	4° 39' 41,64"
259	95° 24' 59,34"	4° 50' 59,52"
260	95° 25' 11,60"	4° 50' 44,50"
261	95° 25' 19,84"	4° 50' 32,91"
262	95° 25' 25,61"	4° 50' 18,51"

Subzona Perikanan Budidaya

Nomor Titik Peta	Titik Koordinat	
	Bujur Timur (BT)	Lintang Utara (LU)
250	95° 22' 28,44"	4° 52' 31,57"
251	95° 22' 28,75"	4° 52' 38,78"
252	95° 23' 6,54"	4° 52' 40,08"
253	95° 23' 6,77"	4° 52' 34,09"
254	95° 33' 22,63"	4° 39' 45,32"
255	95° 33' 28,47"	4° 39' 49,49"
256	95° 33' 34,33"	4° 39' 43,62"
257	95° 33' 28,36"	4° 39' 37,67"
258	95° 33' 26,49"	4° 39' 41,64"

Titik Koordinat Batas Zona Lainnya
Subzona Rehabilitasi

Nomor Titik Peta	Titik Koordinat	
	Bujur Timur (BT)	Lintang Utara (LU)
43	95° 25' 34,60"	4° 50' 10,59"
44	95° 25' 36,38"	4° 50' 10,82"
45	95° 25' 34,07"	4° 50' 23,72"

Nomor Titik Peta	Titik Koordinat	
	Bujur Timur (BT)	Lintang Utara (LU)
46	95° 25' 29,59"	4° 50' 35,26"
47	95° 25' 23,56"	4° 50' 45,97"
48	95° 25' 7,55"	4° 51' 6,49"
49	95° 25' 6,04"	4° 51' 5,21"
79	95° 19' 15,28"	5° 5' 34,70"
80	95° 19' 18,64"	5° 5' 35,66"
81	95° 19' 19,53"	5° 5' 25,79"
82	95° 19' 19,74"	5° 5' 17,87"
83	95° 19' 16,52"	5° 5' 6,09"
84	95° 19' 13,31"	5° 5' 6,86"
85	95° 19' 16,57"	5° 5' 17,88"
86	95° 19' 16,47"	5° 5' 24,76"
87	95° 23' 30,55"	4° 54' 19,71"
88	95° 23' 32,40"	4° 54' 20,05"
89	95° 23' 34,43"	4° 54' 9,90"
90	95° 23' 32,61"	4° 54' 9,46"
91	95° 24' 23,82"	4° 51' 52,17"
92	95° 24' 27,18"	4° 51' 54,14"
93	95° 24' 44,25"	4° 51' 32,17"
94	95° 24' 40,73"	4° 51' 29,80"
95	95° 24' 32,14"	4° 51' 41,86"
242	95° 25' 27,40"	4° 50' 9,63"
259	95° 24' 59,34"	4° 50' 59,52"
260	95° 25' 11,60"	4° 50' 44,50"
261	95° 25' 19,84"	4° 50' 32,91"
262	95° 25' 25,61"	4° 50' 18,51"

Area II
Titik Koordinat Batas Terluar Kawasan

Nomor Titik Peta	Titik Koordinat	
	Bujur Timur (BT)	Lintang Utara (LU)
96	95° 40' 28,28"	4° 33' 51,41"
97	95° 39' 17,46"	4° 32' 32,59"
98	95° 44' 43,44"	4° 27' 35,64"
99	95° 45' 52,79"	4° 28' 55,54"
100	95° 45' 24,47"	4° 29' 24,07"
101	95° 45' 27,03"	4° 29' 26,73"
102	95° 44' 25,75"	4° 30' 27,70"

Nomor Titik Peta	Titik Koordinat	
	Bujur Timur (BT)	Lintang Utara (LU)
103	95° 44' 27,92"	4° 30' 30,05"
104	95° 43' 9,80"	4° 31' 43,01"
105	95° 43' 5,70"	4° 31' 36,58"
106	95° 42' 38,46"	4° 32' 2,23"
107	95° 42' 39,27"	4° 32' 3,17"
108	95° 41' 28,25"	4° 33' 3,28"
109	95° 41' 27,29"	4° 33' 2,23"

Titik Koordinat Batas Zona Inti

Nomor Titik Peta	Titik Koordinat	
	Bujur Timur (BT)	Lintang Utara (LU)
102	95° 44' 25,75"	4° 30' 27,70"
103	95° 44' 27,92"	4° 30' 30,05"
104	95° 43' 9,80"	4° 31' 43,01"
105	95° 43' 5,70"	4° 31' 36,58"
148	95° 41' 21,18"	4° 32' 42,73"
149	95° 42' 4,53"	4° 32' 8,51"
150	95° 41' 35,76"	4° 31' 31,67"
151	95° 40' 53,50"	4° 32' 9,68"
152	95° 42' 46,81"	4° 31' 4,52"
153	95° 43' 58,44"	4° 29' 59,96"

Titik Koordinat Batas Zona Pemanfaatan Terbatas Subzona Wisata

Nomor Titik Peta	Titik Koordinat	
	Bujur Timur (BT)	Lintang Utara (LU)
100	95° 45' 24,47"	4° 29' 24,07"
101	95° 45' 27,03"	4° 29' 26,73"
102	95° 44' 25,75"	4° 30' 27,70"
106	95° 42' 38,46"	4° 32' 2,23"
107	95° 42' 39,27"	4° 32' 3,17"
108	95° 41' 28,25"	4° 33' 3,28"
109	95° 41' 27,29"	4° 33' 2,23"
245	95° 41' 22,85"	4° 32' 57,33"
246	95° 42' 32,66"	4° 31' 55,55"
247	95° 44' 24,02"	4° 30' 25,84"
248	95° 44' 20,07"	4° 30' 21,59"
249	95° 45' 20,89"	4° 29' 20,35"

Subzona Perikanan Tradisional

Nomor Titik Peta	Titik Koordinat	
	Bujur Timur (BT)	Lintang Utara (LU)
96	95° 40' 28,28"	4° 33' 51,41"
97	95° 39' 17,46"	4° 32' 32,59"
98	95° 44' 43,44"	4° 27' 35,64"
99	95° 45' 52,79"	4° 28' 55,54"
100	95° 45' 24,47"	4° 29' 24,07"
105	95° 43' 5,70"	4° 31' 36,58"
106	95° 42' 38,46"	4° 32' 2,23"
109	95° 41' 27,29"	4° 33' 2,23"
148	95° 41' 21,18"	4° 32' 42,73"
149	95° 42' 4,53"	4° 32' 8,51"
150	95° 41' 35,76"	4° 31' 31,67"
151	95° 40' 53,50"	4° 32' 9,68"
152	95° 42' 46,81"	4° 31' 4,52"
153	95° 43' 58,44"	4° 29' 59,96"
245	95° 41' 22,85"	4° 32' 57,33"
246	95° 42' 32,66"	4° 31' 55,55"
248	95° 44' 20,07"	4° 30' 21,59"
249	95° 45' 20,89"	4° 29' 20,35"

MENTERI KELAUTAN DAN PERIKANAN
REPUBLIK INDONESIA,

ttd.

EDHY PRABOWO

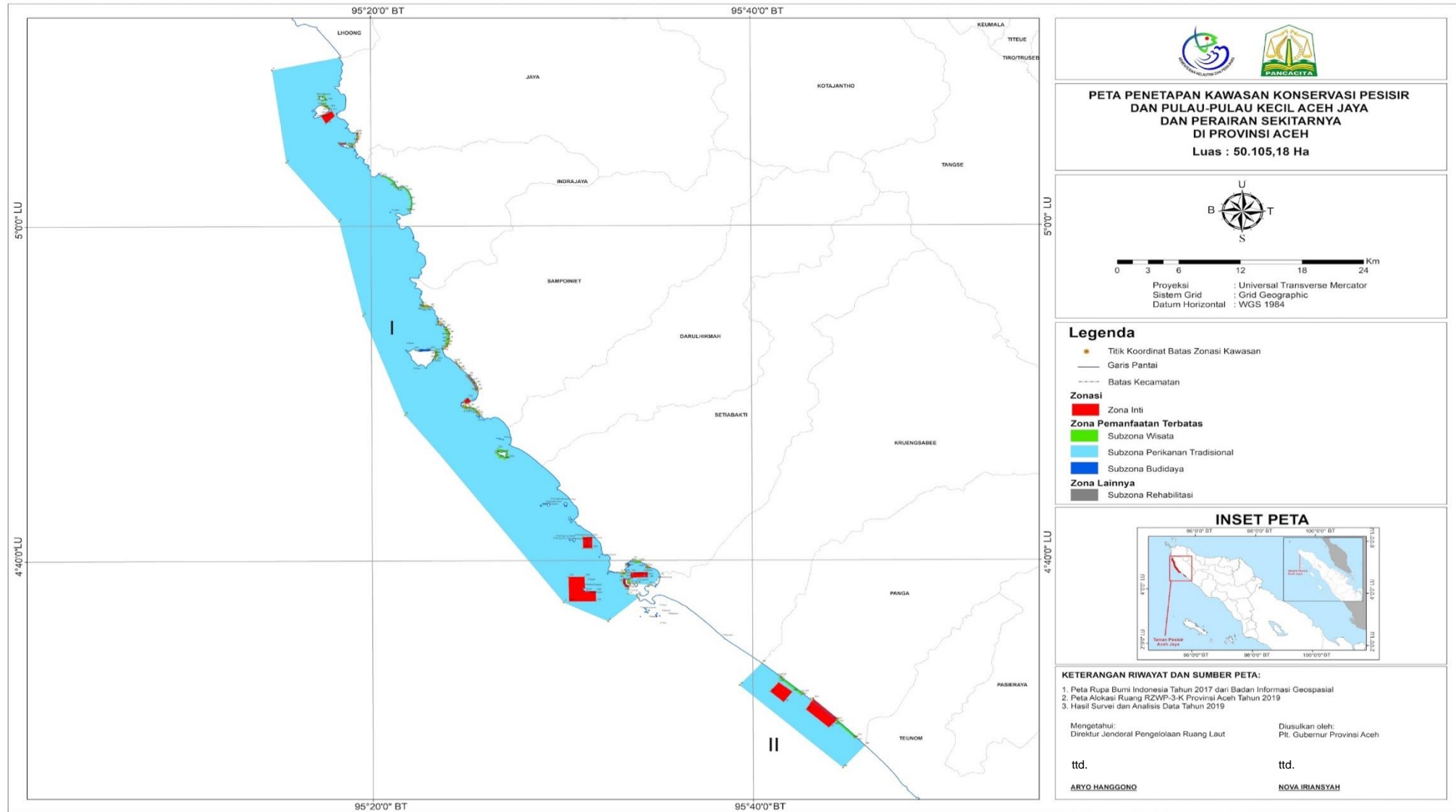
Salinan sesuai dengan aslinya
Kepala Biro Hukum dan Organisasi


Tini Mariani



PETA KAWASAN KONSERVASI PESISIR DAN PULAU-PULAU KECIL ACEH JAYA DAN PERAIRAN SEKITARNYA DI PROVINSI ACEH

LAMPIRAN II
KEPUTUSAN MENTERI KELAUTAN DAN PERIKANAN
REPUBLIK INDONESIA
NOMOR 76/KEPMEN-KP/2020
TENTANG
KAWASAN KONSERVASI PESISIR DAN PULAU-PULAU KECIL
ACEH JAYA PERAIRAN SEKITARNYA DI PROVINSI ACEH



Salinan sesuai dengan aslinya
Kepala Biro Hukum dan Organisasi



Tini Mariani

MENTERI KELAUTAN DAN PERIKANAN
REPUBLIK INDONESIA,

ttd.

EDHY PRABOWO